

NAŘÍZENÍ

Zlínského kraje č. 19/2013,

o zřízení Přírodní rezervace Kobylí hlava, jejího ochranného pásma a stanovení bližších ochranných podmínek

Rada Zlínského kraje vydává podle § 77a odst. 2 zákona č. 114/1992 Sb., o ochraně přírody a krajiny, ve znění pozdějších předpisů, a v souladu s § 7 a § 59 odst. 1 písm. k) zákona č. 129/2000 Sb., o krajích (krajské zřízení), ve znění pozdějších předpisů, toto nařízení:

Článek 1

Vymezení přírodní rezervace a ochranného pásma

(1) Zřizuje se Přírodní rezervace Kobylí hlava (dále jen „přírodní rezervace“), která se rozkládá na území Zlínského kraje, v katastrálním území Hluk. Výměra přírodní rezervace činí 3,49 ha. Hranice přírodní rezervace se stanoví uzavřeným geometrickým obrazcem s přímými stranami, jehož vrcholy jsou určeny souřadnicemi jednotné trigonometrické sítě katastrální¹⁾. Seznam souřadnic vrcholů geometrického obrazce tak, jak jdou v obrazci za sebou, je uveden v příloze č. 1 k tomuto nařízení kraje.

(2) Zřizuje se ochranné pásmo přírodní rezervace, která se rozkládá na území Zlínského kraje, v katastrálním území Hluk. Celková výměra ochranného pásma přírodní rezervace činí 5,68 ha. Hranice ochranného pásma přírodní rezervace se stanoví uzavřeným geometrickým obrazcem s přímými stranami, jehož vrcholy jsou určeny souřadnicemi jednotné trigonometrické sítě katastrální¹⁾. Seznam souřadnic vrcholů geometrického obrazce tak, jak jdou v obrazci za sebou, je uveden v příloze č. 2 k tomuto nařízení kraje.

(3) Orientační grafické znázornění území přírodní rezervace je uvedeno v příloze č. 3 a č. 4 k tomuto nařízení kraje.

Článek 2

Předmět ochrany

Předmětem ochrany přírodní rezervace jsou:

- a) širokolisté suché trávníky s význačným výskytem vstavačovitých a s jalovcem obecným (*Juniperus communis*), včetně teplomilné doubravy, se zbytky kavylových stepí,
- b) hadinec nachový (*Echium russicum*) – evropsky významný druh a jeho biotop.

Článek 3

Bližší ochranné podmínky

Jen se souhlasem příslušného orgánu ochrany přírody lze v přírodní rezervaci:

- a) používat biocidy a hnojit,
- b) provádět změny druhu pozemků a způsob jejich využití podle zvláštních právních předpisů²⁾,
- c) provádět stavební činnost, na kterou se nevztahují povolení, souhlasy nebo jiná opatření.

¹⁾ Nařízení vlády č. 430/2006 Sb., o stanovení geodetických referenčních systémů a státních mapových děl závazných na území státu a zásadách jejich používání.

²⁾ Například § 80 odst. 1 zákona č. 183/2006 Sb., o územním plánování a stavebním řádu (stavební zákon), a § 2 odst. 3 a § 6 zákona č. 344/1992 Sb., o katastru nemovitostí České republiky (katastrální zákon), ve znění pozdějších předpisů.

Článek 4
Zrušovací ustanovení

Zrušuje se Nařízení Okresního úřadu Uherské Hradiště č. 15/2002 ze dne 16. září 2002 o zřízení přírodní rezervace Kobylí hlava.

Článek 5
Účinnost

(1) Toto nařízení kraje nabývá účinnosti patnáctým dnem po vyhlášení ve Věstníku právních předpisů Zlínského kraje.

(2) Toto nařízení kraje bylo schváleno usnesením Rady Zlínského kraje č. 1091/R24/13 dne 16. 12. 2013.

MVDr. Stanislav Mišák
hejtman Zlínského kraje

Ing. Jaroslav Drozd
statutární náměstek hejtmana

Příloha č. 1 k nařízení kraje č. 19/2013

Seznam souřadnic jednotné trigonometrické sítě katastrální (S-JSTK) jednotlivých vrcholů geometrického obrazce, kterým jsou stanoveny hranice Přírodní rezervace Kobyly hlava

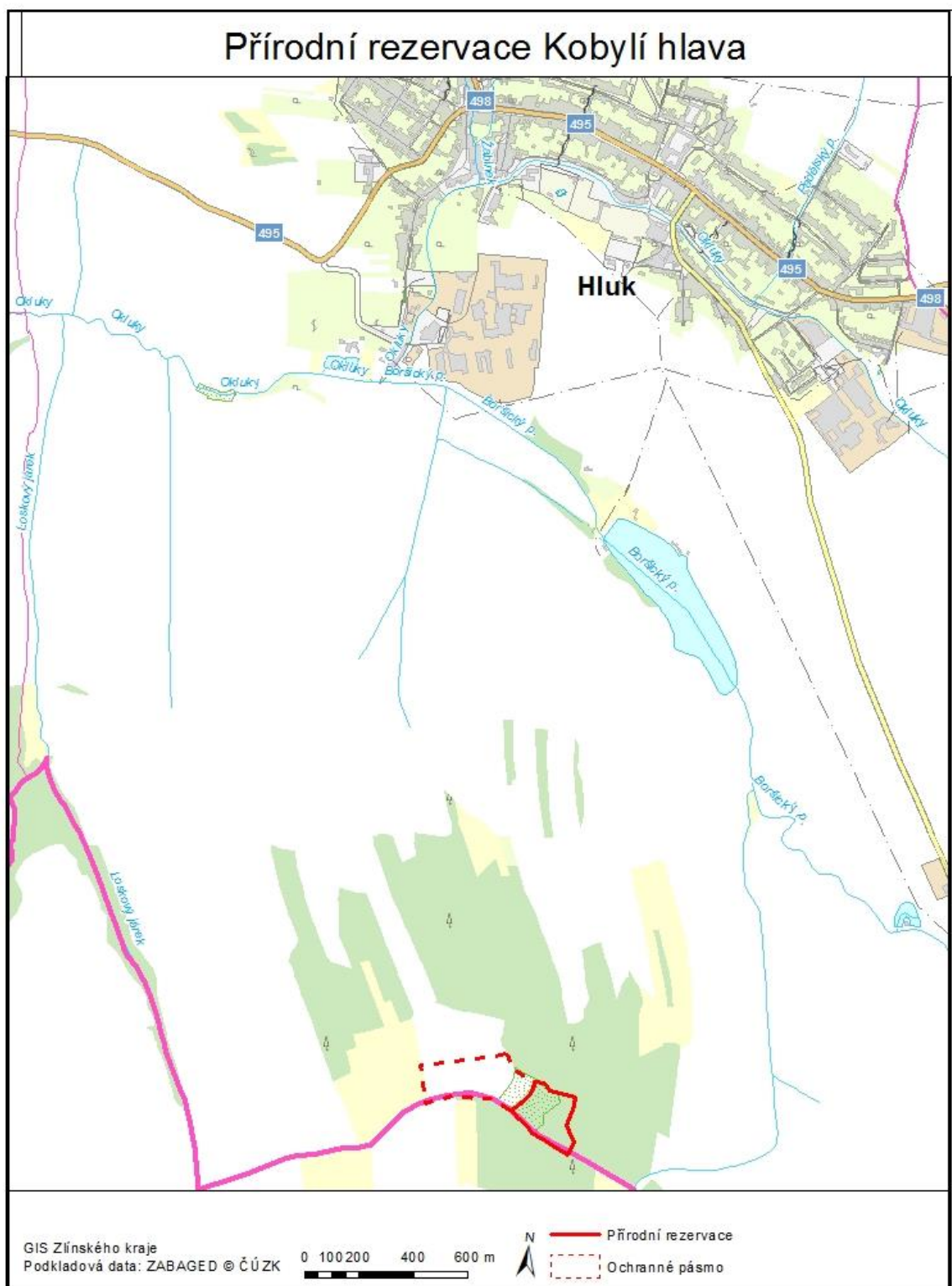
Číslo bodu	souřadnice – Y [m]	souřadnice – X [m]	pořadí bodu v obrazci
001603180308	534229.61	1193907.06	1
024000000825	534275.39	1193940.03	2
024003180306	534186.73	1193832.46	3
024003180307	534207.95	1193878.47	4
024003180308	534229.63	1193907.10	5
024003220003	534132.19	1194065.06	6
024003220004	534206.74	1194018.76	7
024003220005	534249.76	1193973.20	8
024003220055	534204.19	1194020.34	9
024006910003	534051.94	1194045.05	10
024006910004	534073.38	1194099.47	11
024010620001	534139.52	1193868.99	12
024010620002	534099.63	1193880.08	13
024010620003	534051.00	1193890.66	14
024010620004	534043.64	1193923.53	15
024010620005	534072.12	1193994.16	16

Příloha č. 2 k nařízení kraje č. 19/2013

Seznam souřadnic jednotné trigonometrické sítě katastrální (S-JSTK) jednotlivých vrcholů geometrického obrazce, kterým jsou stanoveny hranice ochranného pásma Přírodní rezervace Kobylí hlava

Číslo bodu	souřadnice – Y [m]	souřadnice – X [m]	pořadí bodu v obrazci
001600000824	534478.62	1193884.22	1
001603180087	534591.79	1193914.10	2
001603180305	534249.40	1193802.83	3
001603220006	534329.96	1193908.06	4
001603220007	534351.02	1193896.00	5
024008770001	534612.04	1193774.56	6
024008770002	534296.96	1193729.59	7

Orientační grafické znázornění Přírodní rezervace Kobylí hlava a jejího ochranného pásma v základní mapě



Orientační grafické znázornění Přírodní rezervace Kobylí hlava a jejího ochranného pásma v katastrální mapě

