

**NAŘÍZENÍ**  
**Agentury ochrany přírody a krajiny České republiky**  
č. 11/2016  
ze dne 25. října 2016

**o vyhlášení přírodní památky Bílá skála**  
**a stanovení jejích bližších ochranných podmínek**

Agentura ochrany přírody a krajiny České republiky (dále jen „Agentura“) stanoví podle § 78 odst. 6 zákona č. 114/1992 Sb., o ochraně přírody a krajiny, v platném znění:

**§ 1**

**Vymezení přírodní památky**

- (1) Vyhlášeje se přírodní památka Bílá skála (dále jen „přírodní památka“).
- (2) Přírodní památka se rozkládá na území kraje Vysočina, v katastrálním území Sněžné na Moravě. Hranice přírodní památky se stanoví uzavřeným geometrickým obrazcem s přímými stranami, jehož vrcholy jsou určeny souřadnicemi jednotné trigonometrické sítě katastrální<sup>1)</sup>. Seznam souřadnic vrcholů geometrického obrazce tak, jak jdou v obrazci za sebou, je uveden v příloze č. 1 k tomuto nařízení Agentury.
- (3) Orientační grafické znázornění území přírodní památky je uvedeno v příloze č. 2 k tomuto nařízení Agentury.

**§ 2**

**Předmět ochrany**

Předmětem ochrany přírodní památky je význačný rulový skalní útvar s přilehlými lesními porosty. Hnízdiště vzácných druhů ptáků.

**§ 3**

**Bližší ochranné podmínky**

Jen se souhlasem příslušného orgánu ochrany přírody lze v přírodní památce:

- a) provádět průzkumy flóry, fauny a další, s výjimkou průzkumů zadávaných nebo prováděných příslušným orgánem ochrany přírody
- b) zřizovat myslivecká zařízení s výjimkou jednoduchých posedů
- c) pořádat hromadné sportovní, turistické a jiné akce
- d) provozovat horolezeckou činnost a vstupovat na skály v období od 1. 1. do 30. 6.
- e) provádět značení horolezeckých terénů nebo umisťování horolezeckých zařízení včetně osazování trvalých jisticích prostředků

---

<sup>1)</sup> Nařízení vlády č. 430/2006 Sb., o stanovení geodetických referenčních systémů a státních mapových děl závazných na území státu a zásadách jejich používání.

#### § 4

#### Účinnost

Toto nařízení Agentury nabývá účinnosti dnem 10. listopadu 2016.



RNDr. František Pelc

ředitel Agentury ochrany přírody a krajiny České republiky

Příloha č. 1 k nařízení Agentury č. 11/2016

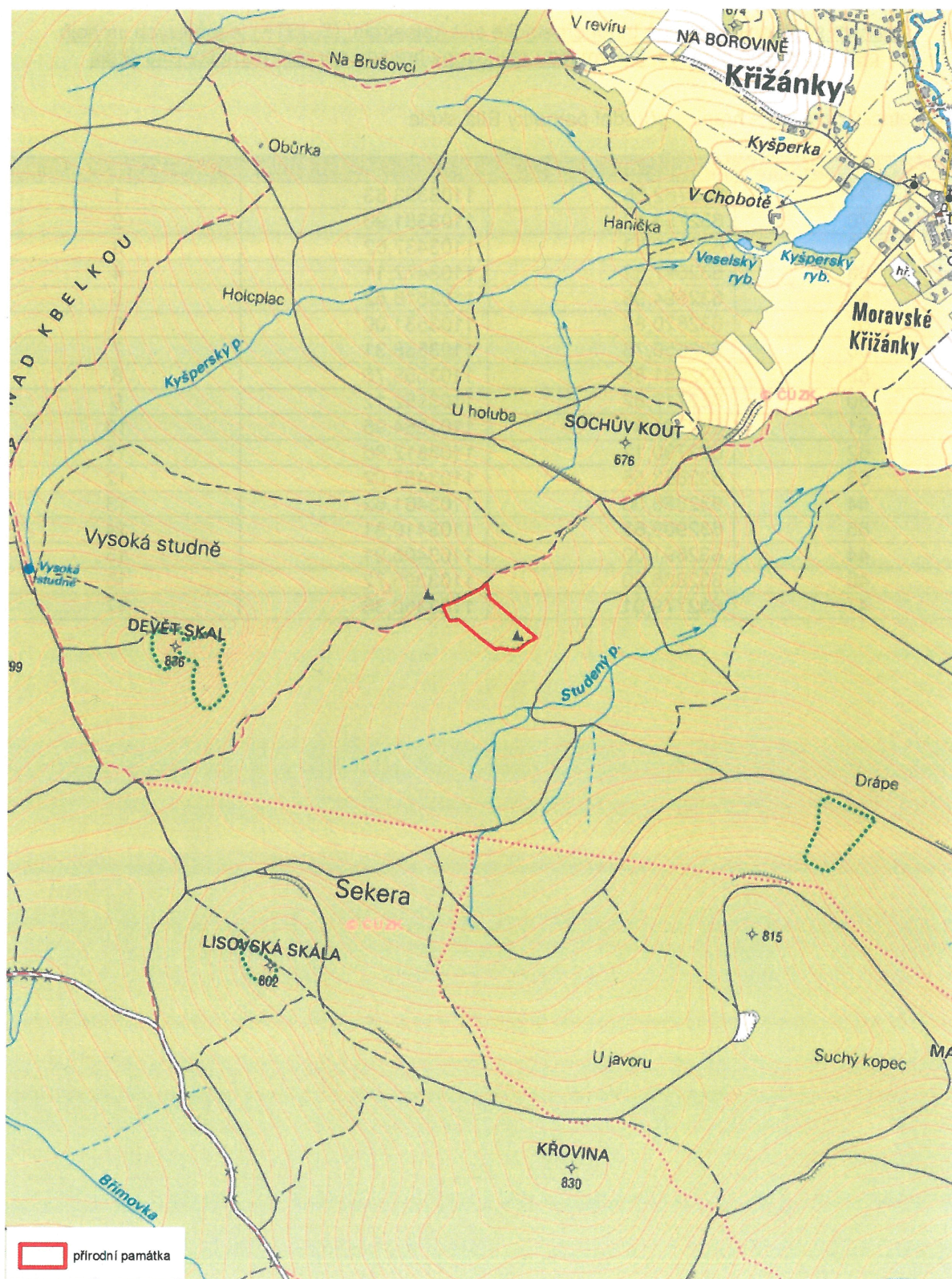
Seznam souřadnic jednotné trigonometrické sítě katastrální (S-JSTK) jednotlivých vrcholů  
geometrického obrazce, kterým jsou stanoveny hranice přírodní památky Bílá skála

Geometrický obrazec – hranice přírodní památky Bílá skála

Číslo bodu	souřadnice – Y [m]	souřadnice – X [m]	pořadí bodu v obrazci
71	632762,86	1103333,83	1
70	632753,43	1103381,90	2
69	632688,53	1103437,62	3
68	632647,32	1103472,11	4
66	632594,05	1103516,52	5
67	632620,82	1103531,00	6
58	632659,76	1103558,31	7
59	632681,88	1103558,75	8
60	632717,82	1103552,12	9
61	632731,81	1103554,95	10
62	632790,12	1103512,86	11
63	632853,55	1103457,02	12
64	632886,06	1103461,62	13
65	632909,68	1103410,81	14
44	632891,00	1103405,91	15
45	632866,80	1103395,72	16
47	632779,01	1103350,38	17



Orientační grafické znázornění území přírodní památky Bílá skála



0 250 500 1 000 metrů

© Český úřad zeměměřický a katastrální, 2015  
© Agentura ochrany přírody a krajiny  
- RP Správa CHKO Žďárské vrchy, 2015