

LOKALITA A

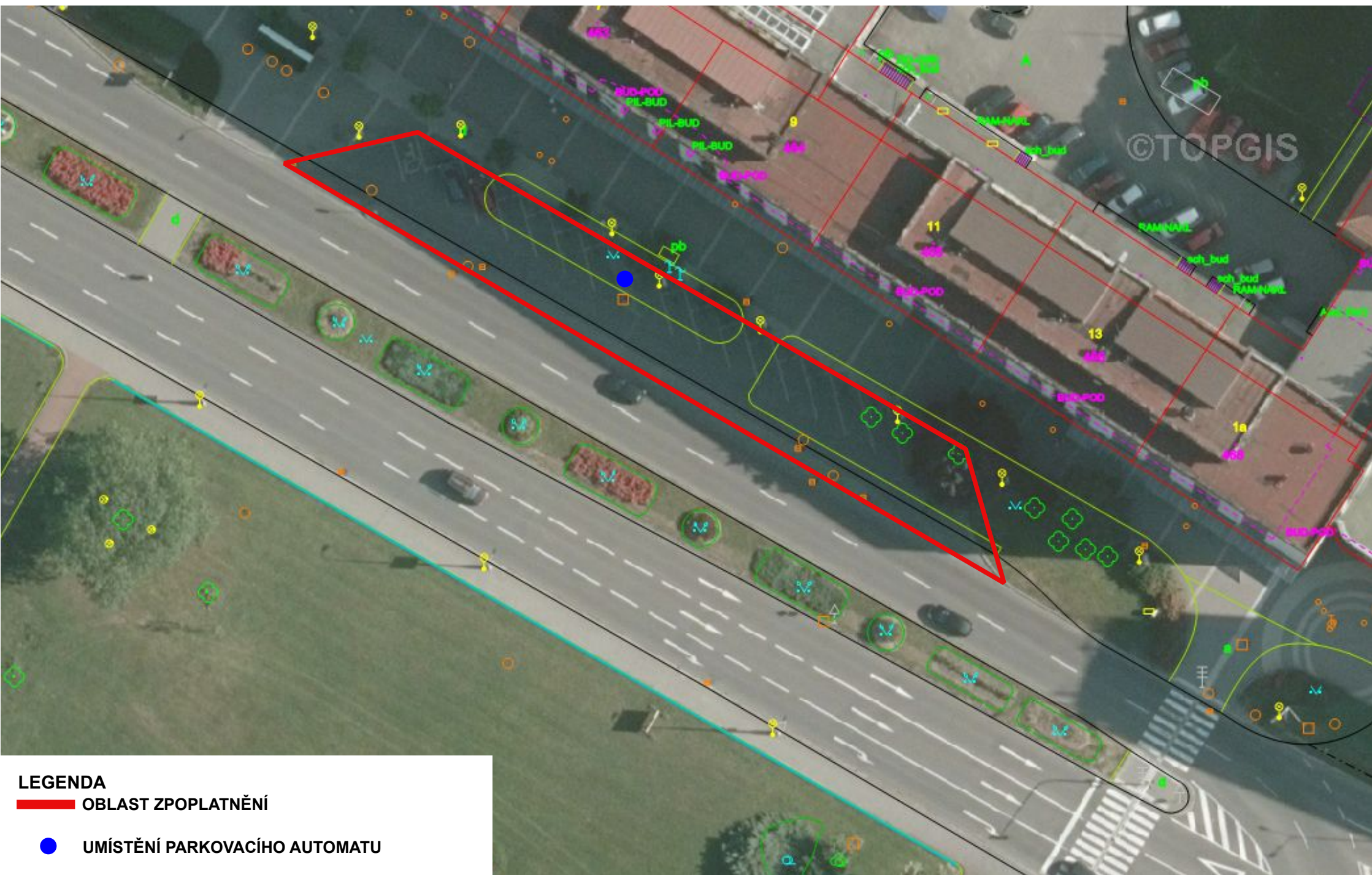


LEGENDA

 OBLAST ZPOPLATNĚNÍ

 UMÍSTĚNÍ PARKOVACÍHO AUTOMATU

LOKALITA B

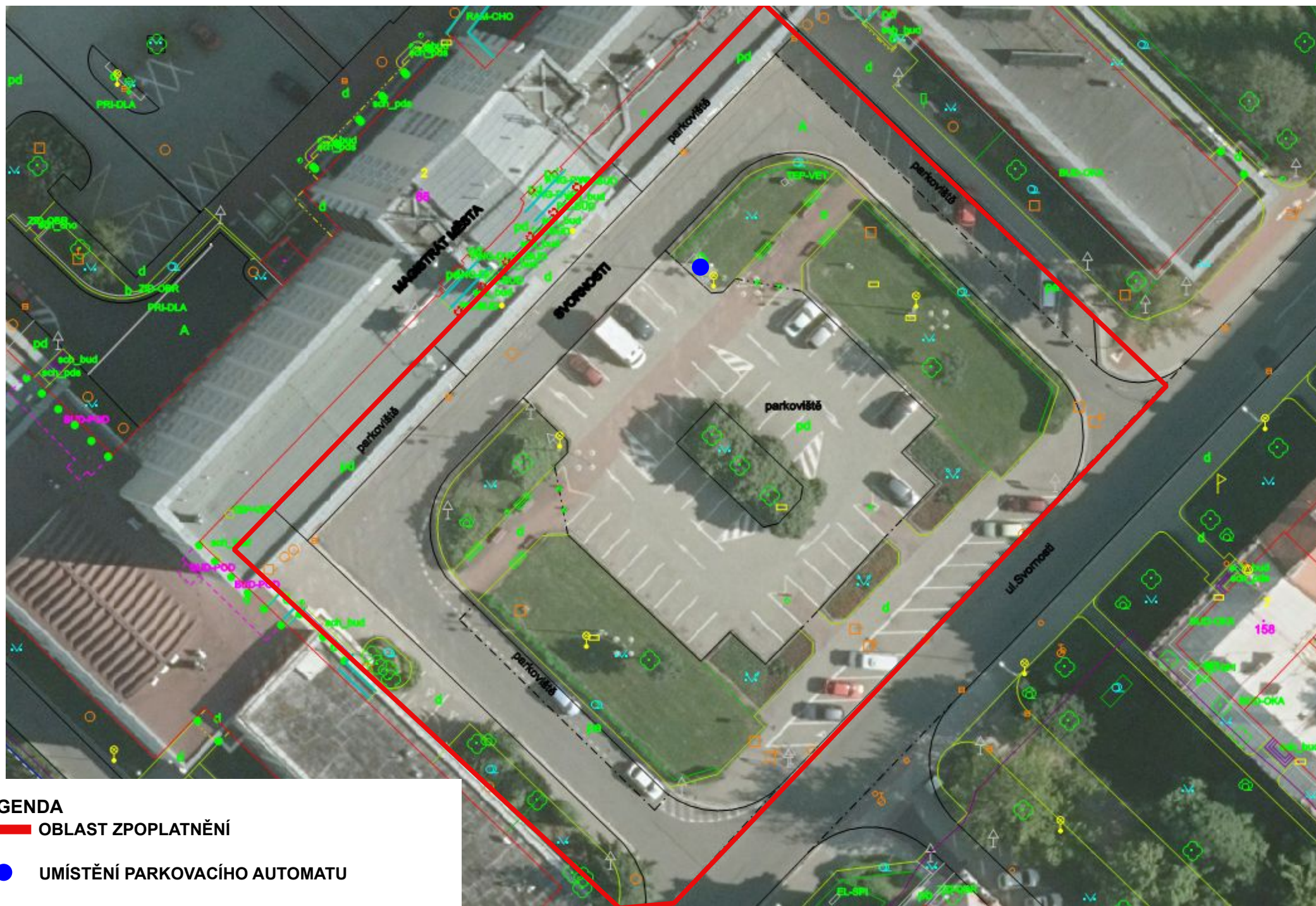


LEGENDA

 OBLAST ZPOPLATNĚNÍ

 UMÍSTĚNÍ PARKOVACÍHO AUTOMATU

LOKALITA C



LOKALITA E



VZOR PARKOVACÍ KARTY PK1

přední strana parkovací karty

Kartu je potřeba umístit na viditelném místě za předním sklem vozidla,

PARKOVACÍ KARTA

Tato parkovací karta opravňuje ke stání silničního motorového vozidla (vozidel) ve vymezené oblasti města Havířova:

- část místní komunikace ul. Svornosti před budovou MMH
- část místní komunikace ul. Jana Švermy za budovou MMH.

Registrační značky vozidel:

1.

2.

Platnost parkovací karty je od: do:

Vydal Odbor komunálních služeb MMH:

Dne:

Podpis a razítko:



registrační číslo:

zadní strana parkovací karty


Informace o použití parkovací karty

- (1) Parkovací karta opravňuje jejího držitele ke stání silničního motorového vozidla (dále jen „vozidla“) uvedené registrační značky na placeném parkovišti s parkovacím automatem ve vymezené oblasti města Havířova, které je uvedeno na kartě, ale negarantuje parkovací místo (nejedná se o vyhrazené parkování).
- (2) Parkovací karta je vázána maximálně na dvě vozidla (registrační značky).
- (3) Platná parkovací karta musí být umístěna na viditelném místě za předním sklem vozidla tak, aby byly veškeré údaje uvedené na přední straně dokladu čitelné z vnějšku vozidla, a to po celou dobu stání vozidla na parkovacím místě.
- (4) Řidič motocyklu nebo vlastník přípojného vozidla uschová parkovací kartu u sebe a prokáže se jejím předložením v případě kontroly.
- (5) Parkovací karta je platná pouze v období uvedeném na její přední straně. Po ukončení její platnosti bude nová parkovací karta vydána jen po vrácení neplatné parkovací karty.
- (6) Parkovací kartu vydá Odbor komunálních služeb Magistrátu města Havířova po předložení žádosti na příslušném tiskopise a zaplacení sjednané ceny.
- (7) Parkovací karta je nepřenositelná a držitel neprodleně ohlásí vydávajícímu místu její případnou ztrátu, odcizení či zničení.
- (8) Vymezené oblasti města, ve kterých lze místní komunikace nebo jejich určené úseky užít k stání vozidla jen za cenu sjednanou a vydávání parkovacích karet upravuje Nařízení, které bylo schváleno Radou města Havířova.
- (9) Porušení výše uvedených povinností bude posuzováno podle příslušných platných právních předpisů.

VZOR PARKOVACÍ KARTY PK2

LÍČ

PARKOVACÍ KARTA



H A V Í Ř O V

Registrační číslo karty

HO
LO
GRAM

0356

Platnost od:

do:

Razítko a podpis:

RUB

Informace k používání parkovací karty.

Parkovací karta opravňuje jejího držitele ke stání silničního motorového vozidla (dále jen „vozidla“) na placeném parkovišti s parkovacím automatem ve vymezených oblastech města Havířova dle nařízení, které bylo schváleno Radou města Havířova. Parkovací karta negarantuje parkovací místo (nejedná se o vyhrazené parkování).

Parkovací karta je vázaná na oprávněného žadatele.

Platná parkovací karta musí být umístěna na viditelném místě za předním sklem vozidla tak, aby byly veškeré údaje čitelné z vnějšku vozidla.

Řidič motocyklu nebo vlastník přípojného vozidla uschovává kartu u sebe a prokáže se jí v případě kontroly.

Parkovací karta je platná pouze v období uvedeném na její čelní straně. Po ukončení platnosti bude nová karta vydána jen po vrácení staré karty.

Parkovací kartu vydá odbor komunálních služeb MMH po předložení žádosti na příslušném tiskopise a zaplacení sjednané ceny.

Parkovací karta je nepřenositelná a držitel neprodleně ohlásí vydávajícímu její případnou ztrátu, odcizení či zničení.

Porušení výše uvedených povinností a nařízení bude posuzováno podle příslušných platných právních předpisů.