

OBEC PTÝROV, okres Mladá Boleslav

Obecně závazná vyhláška obce Ptýrov č. 3/2012

kterou se stanovují pravidla pro pohyb psů na veřejném prostranství v obci Ptýrov a vymezují prostory pro volné pobíhání psů

Zastupitelstvo obce Ptýrov se na svém zasedání dne 27.8. 2012 usnesením č. 26/2012 usneslo vydat na základě ust. § 24 odst. 2 zákona č. 246/1992 Sb., na ochranu zvířat proti týrání, ve znění pozdějších předpisů, a v souladu s ust. §10 písm. d) §35 a §84 odst. 2) písm. h) zákona č. 128/2000 Sb., o obcích (obecní zřízení), ve znění pozdějších předpisů, tuto obecně závaznou vyhlášku:

Čl. 1

Pravidla pro pohyb psů na veřejném prostranství

- 1) Stanovují se následující pravidla pro pohyb psů na veřejném prostranství v obci:
 - a) volný pohyb psů na veřejných prostranstvích v obci je zakázaný
 - b) na veřejných prostranstvích v obci je možný pohyb psů pouze na vodítku
 - c) na dětských hřištích je úplný zákaz pohybu psů minimálně v dosahu 20 m od jednotlivých herních prvků
- 2) Splnění povinností stanovených v ods. 1. zajišťuje fyzická osoba, která má psa na veřejném prostranství pod kontrolou či dohledem¹⁾.

Čl. 2

Vymezení prostoru pro volné pobíhání psů

- 1) Pro volné pobíhání psů se vymezují následující prostory: parcela č. 737/1 a parcela č. 167/1 obě k.ú. Ptýrov.
- 2) Volné pobíhání psů v prostorech uvedených v odst. 1 je možné pouze pod neustálým dohledem a přímým vlivem osoby doprovázející psa.

Čl. 3

Porušení povinností

- 1) Porušení povinností stanovených touto obecně závaznou vyhláškou se postihuje podle zvláštních předpisů.
- 2) Dohled nad dodržováním této obecně závazné vyhlášky provádí obecní úřad

Čl. 4

Zrušovací ustanovení

Zrušuje se obecně závazná vyhláška obce Ptýrov č. 1/2012, kterou se stanovují pravidla pro volný pohyb psů.

Čl. 5
Účinnost

Tato obecně závazná vyhláška nabývá účinnosti 15. dnem po dni jeho vyvěšení.





Ing. Jiří Pešek
místostarosta



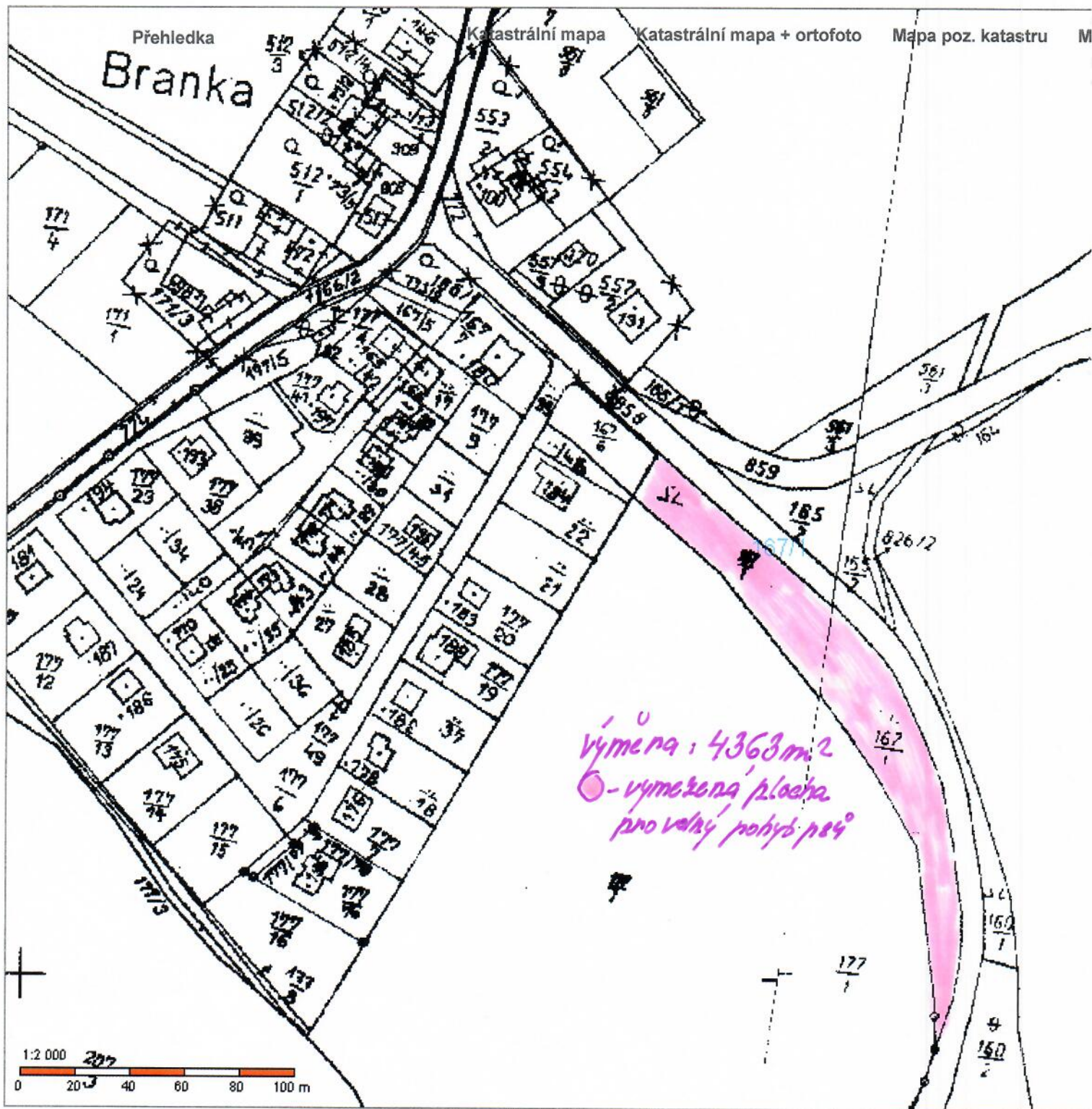
Milena Koštejnová
starostka obce



Vyvěšeno: 22.9.2012


Sejmuto: 14.9.2012


¹⁾ Fyzickou osobou se rozumí např. chovatel psa, jeho vlastník či doprovázející osoba.



KN

Obsah katastrální mapy a mapy pozemkového katastru se zobrazuje od měřítka 1:5000. Podrobnější informace k používání mapy, aktualizaci dat a jejího obsahu jsou uvedeny v [nápořádě](#) (PDF formát).