

NAŘÍZENÍ
Zlínského kraje č. 18/2013,
o zřízení Přírodní památky Údolí Okluky
a stanovení bližších ochranných podmínek

Rada Zlínského kraje vydává podle § 77a odst. 2 zákona č. 114/1992 Sb., o ochraně přírody a krajiny, ve znění pozdějších předpisů, a v souladu s § 7 a § 59 odst. 1 písm. k) zákona č. 129/2000 Sb., o krajích (krajské zřízení), ve znění pozdějších předpisů, toto nařízení:

Článek 1
Vymezení přírodní památky

(1) Zřizuje se Přírodní památka Údolí Okluky (dále jen „přírodní památka“), která se rozkládá na území Zlínského kraje, v katastrálním území Kvačice. Výměra přírodní památky činí 4,60 ha. Hranice přírodní památky se stanoví uzavřeným geometrickým obrazcem s přímými stranami, jehož vrcholy jsou určeny souřadnicemi jednotné trigonometrické sítě katastrální¹⁾. Seznam souřadnic vrcholů geometrického obrazce tak, jak jdou v obrazci za sebou, je uveden v příloze č. 1 k tomuto nařízení kraje.

(2) Orientační grafické znázornění území přírodní památky je uvedeno v příloze č. 2 a č. 3 k tomuto nařízení kraje.

Článek 2
Předmět ochrany

Předmětem ochrany přírodní památky je bourovec trnkový (*Eriogaster catax*) – evropsky významný druh a jeho biotop.

Článek 3
Bližší ochranné podmínky

Jen se souhlasem příslušného orgánu ochrany přírody lze v přírodní památce:

- a) provádět změny druhu pozemků a způsob jejich využití podle zvláštních právních předpisů²⁾,
- b) provádět stavební činnost, na kterou se nevztahují povolení, souhlasy nebo jiná opatření.

¹⁾ Nařízení vlády č. 430/2006 Sb., o stanovení geodetických referenčních systémů a státních mapových děl závazných na území státu a zásadách jejich používání.

²⁾ Například § 80 odst. 1 zákona č. 183/2006 Sb., o územním plánování a stavebním řádu (stavební zákon), a § 2 odst. 3 a § 6 zákona č. 344/1992 Sb., o katastru nemovitostí České republiky (katastrální zákon), ve znění pozdějších předpisů.

Článek 4

Účinnost

(1) Toto nařízení kraje nabývá účinnosti patnáctým dnem po vyhlášení ve Věstníku právních předpisů Zlínského kraje.

(2) Toto nařízení kraje bylo schváleno usnesením Rady Zlínského kraje č. 1091/R24/13 dne 16. 12. 2013.

MVDr. Stanislav Mišák
hejtman Zlínského kraje

Ing. Jaroslav Drozd
statutární náměstek hejtmana

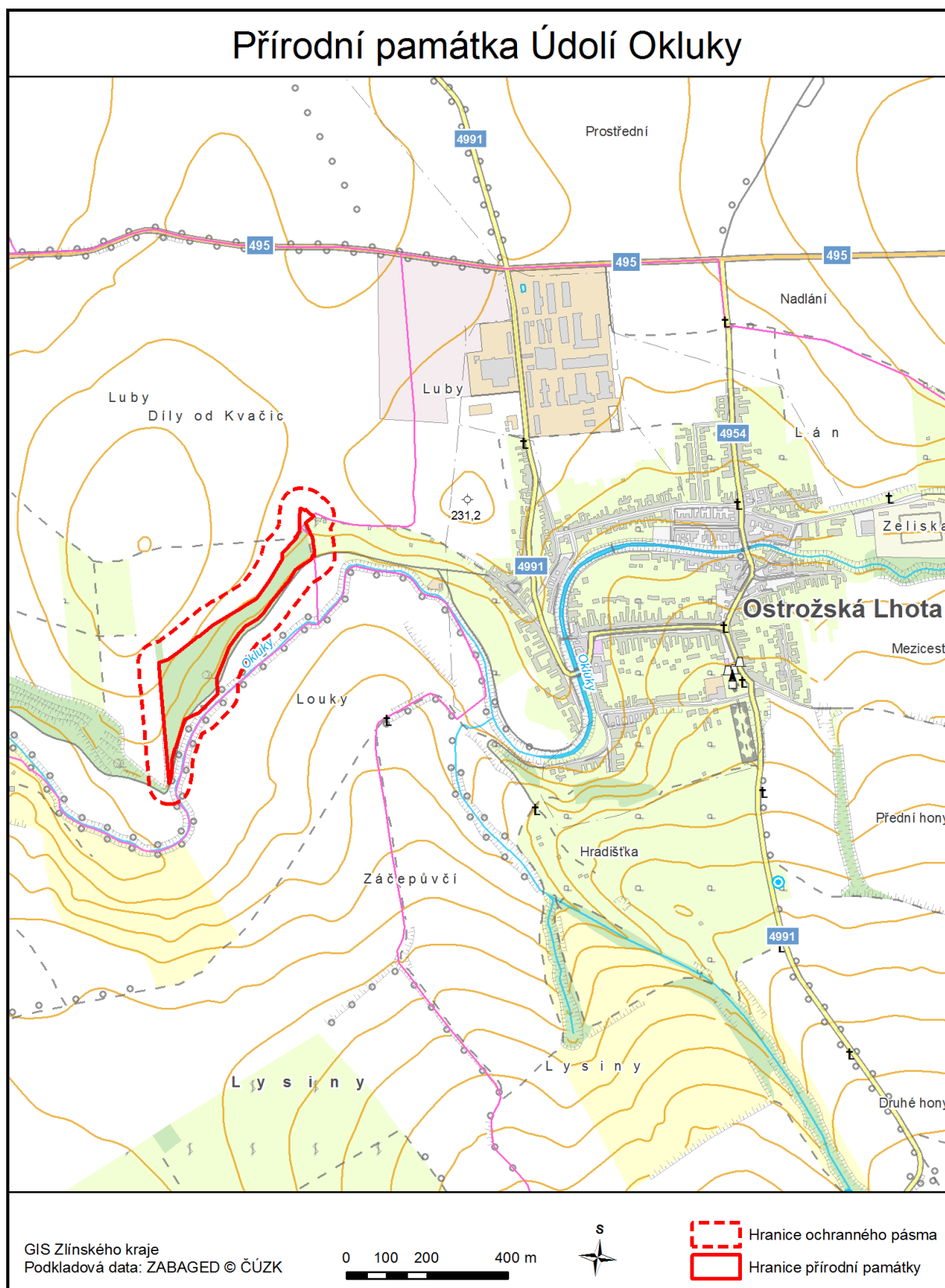
Příloha č. 1 k nařízení kraje č. 18/2013

Seznam souřadnic jednotné trigonometrické sítě katastrální (S-JSTK) jednotlivých vrcholů geometrického obrazce, kterým jsou stanoveny hranice Přírodní památky Údolí Okluky

Číslo bodu	souřadnice – Y [m]	souřadnice – X [m]	pořadí bodu v obrazci
090002590107	539247.60	1191782.28	1
090002590028	539246.16	1191776.77	2
090002590029	539242.14	1191757.17	3
090002590031	539240.53	1191719.85	4
090002590033	539234.36	1191695.36	5
090002590108	539232.26	1191689.93	6
090002590038	539225.08	1191671.33	7
090002590039	539209.56	1191622.60	8
090002590109	539209.16	1191622.40	9
090002590110	539187.81	1191611.67	10
090002590149	539173.17	1191604.31	11
090002590148	539143.67	1191574.22	12
090002590147	539127.75	1191557.08	13
090002590049	539130.59	1191519.97	14
090002590111	539109.46	1191467.69	15
090002590052	539099.95	1191444.16	16
090002590112	539084.94	1191422.81	17
090002590054	539073.16	1191406.05	18
090002590113	539072.01	1191404.75	19
090002590055	539059.10	1191390.24	20
090002590114	539058.29	1191389.79	21
090002590057	539032.14	1191375.22	22
090002590115	539027.90	1191371.27	23
090002590063	539017.01	1191361.13	24
090002590116	538996.34	1191332.67	25
090002590064	538990.59	1191324.76	26
090002590117	538961.87	1191289.16	27
090002590066	538953.13	1191278.33	28
090002590067	538936.72	1191251.89	29
090002590118	538927.17	1191245.82	30
090002590073	538895.83	1191225.92	31
090002590072	538892.73	1191214.66	32
090002590071	538888.53	1191218.68	34
047004072633	538889.47	1191208.86	35
047002150177	538891.18	1191191.05	36
090000760183	538891.28	1191189.99	37
090000760182	538893.85	1191175.38	38
090000760181	538895.61	1191169.48	39
047002150244	538897.91	1191164.32	40
047002150233	538908.31	1191140.97	41
047002150002	538908.79	1191139.89	42
090000760180	538909.00	1191139.42	43
089008040019	538911.03	1191135.76	44
090002125323	538889.90	1191119.41	45
090002125309	538895.28	1191115.79	46
090002125304	538897.99	1191113.98	47
090000760173	538903.92	1191108.09	48
090002125270	538910.34	1191102.63	49
090002125279	538912.15	1191104.57	50
090000760172	538923.29	1191099.81	51
090000760171	538925.59	1191111.92	52
090002125319	538925.43	1191118.81	53
090002125354	538925.18	1191129.74	54
090000760170	538924.60	1191154.70	55

090000760169	538931.04	1191165.22	56
090000760168	538938.10	1191172.48	57
090002125460	538930.78	1191169.53	58
090002125465	538934.28	1191173.35	59
090002125553	538968.88	1191211.83	60
090003340001	538967.76	1191224.20	61
090003340002	539001.03	1191280.18	62
090003340003	539031.80	1191322.97	63
090003340013	539062.15	1191341.31	64
090003340012	539076.45	1191349.96	65
090003340011	539090.32	1191358.34	66
090003340010	539116.77	1191374.32	67
090003340004	539140.69	1191388.78	68
090003340009	539174.41	1191415.35	69
090003340008	539178.24	1191418.37	70
090003340007	539187.44	1191425.62	71
090002125775	539223.74	1191454.23	72
090003340005	539251.06	1191474.34	73
090003340006	539274.53	1191480.92	74
090002125826	539269.38	1191538.54	75

Orientační grafické znázornění Přírodní památky Údolí Okluky v základní mapě



Orientační grafické znázornění Přírodní památky Údolí Okluky v katastrální mapě

