

NAŘÍZENÍ
Agentury ochrany přírody a krajiny České republiky
č.4/2020
ze dne 6. listopadu 2020

o vyhlášení přírodní rezervace Sluneční stráň
a stanovení jejich bližších ochranných podmínek

Agentura ochrany přírody a krajiny České republiky (dále jen „Agentura“) stanoví podle § 78 odst. 6 zákona č. 114/1992 Sb., o ochraně přírody a krajiny, v platném znění:

§ 1

Vymezení přírodní rezervace

(1) Vyhláší se přírodní rezervace Sluneční stráň (dále jen „přírodní rezervace“).

(2) Přírodní rezervace se rozkládá na území Ústeckého kraje, v katastrálním území Brná nad Labem. Hranice přírodní rezervace se stanoví uzavřeným geometrickým obrazcem s přímými stranami, jehož vrcholy jsou určeny souřadnicemi jednotné trigonometrické sítě katastrální¹⁾. Seznam souřadnic vrcholů geometrického obrazce tak, jak jdou v obrazci za sebou, je uveden v příloze č. 1 k tomuto nařízení Agentury.

(3) Agentura podle § 37 odst. 1 zákona stanovuje, že se přírodní rezervace vyhláší bez ochranného pásma.

(4) Orientační grafické znázornění území přírodní rezervace je uvedeno v příloze č. 2 k tomuto nařízení Agentury.

§ 2

Předmět ochrany

Předmětem ochrany přírodní rezervace je nejhodnotnější část pravobřežního masivu České brány se všemi geologickými a geomorfologickými fenomény obnaženými erozní činností Labe s ekosystémy nízkých xerofilních křovin, suchých trávníků a vegetace skal a drovin se zastoupením řady vzácných druhů.

§ 3

Bližší ochranné podmínky

Jen se souhlasem příslušného orgánu ochrany přírody lze v přírodní rezervaci:

- a) povolovat nebo provádět změny druhů pozemků nebo způsobů jejich využití²⁾
- b) zřizovat myslivecká a příkrmovací zařízení
- c) příkrmovat nebo vnatit zvěř mimo příkrmovací zařízení


¹⁾ Nařízení vlády č. 430/2006 Sb., o stanovení geodetických referenčních systémů a státních mapových děl závazných na území státu a zásadách jejich používání.

²⁾ Například § 80 odst. 1 zákona č. 183/2006 Sb., o územním plánování a stavebním řádu (stavební zákon) a § 3 odst. 2 zákona č. 256/2013 Sb., o katastru nemovitostí (katastrální zákon), v platném znění.

- d) provádět výzkum, průzkum a monitoring, pokud není prováděn nebo organizován orgánem ochrany přírody
- e) pořádat hromadné sportovní, turistické a jiné veřejné akce

§ 4
Účinnost

Toto nařízení Agentury nabývá účinnosti dnem 20. listopadu 2020

RNDr. František Pelc
ředitel Agentury ochrany přírody a krajiny České republiky

Příloha č. 1 k nařízení Agentury č. 4/2020

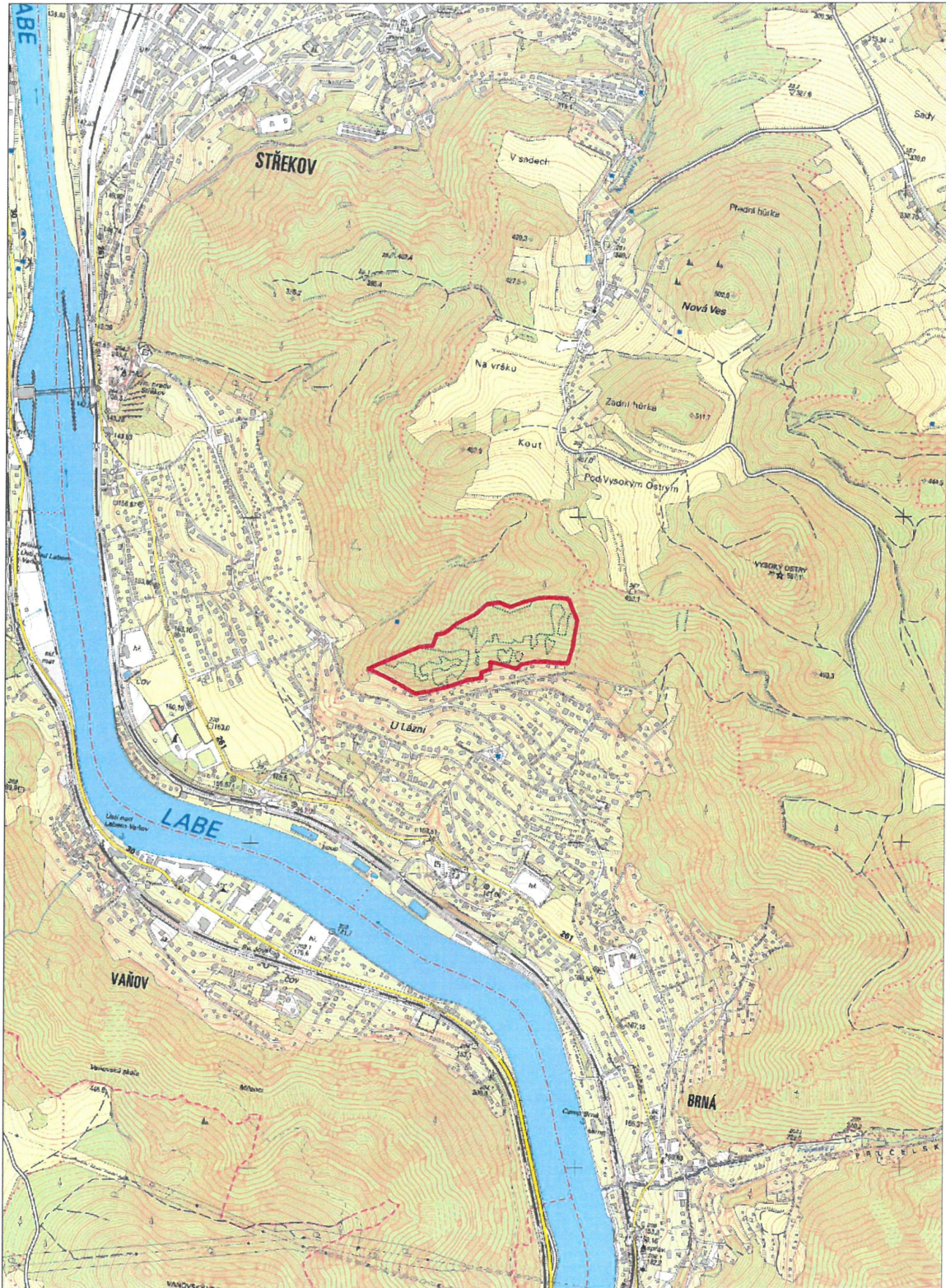
Seznam souřadnic jednotné trigonometrické sítě katastrální (S-JTSK) jednotlivých vrcholů geometrického obrazce, kterým jsou stanoveny hranice přírodní rezervace Sluneční stráň

Geometrický obrazec – hranice přírodní rezervace Sluneční stráň

Číslo bodu	Souřadnice Y	Souřadnice X	Pořadí bodu v obrazci
1150798	759637,55	979467,12	1
1150799	759569,34	979500,79	2
1150809	759565,95	979502,71	3
1150813	759542,39	979516,04	4
1150822	759519,87	979528,98	5
1150832	759496,24	979542,64	6
9020001	759462,91	979537,20	7
1150845	759454,80	979535,87	8
1150847	759434,95	979531,27	9
1150855	759400,95	979522,78	10
1160001	759389,53	979519,75	11
1160002	759369,56	979512,44	12
1160013	759350,76	979506,12	13
1161257	759338,17	979501,20	14
1160020	759333,49	979500,71	15
1160034	759313,35	979497,49	16
1160046	759293,25	979495,61	17
1160059	759291,59	979495,77	18
1160060	759293,85	979478,38	19
9670021	759276,76	979472,23	20
1160061	759274,00	979471,24	21
9670003	759263,65	979468,62	22
9670023	759265,55	979450,72	23
1160080	759266,03	979446,21	24
1160081	759218,67	979455,19	25
1160101	759185,83	979466,99	26
1160102	759174,96	979457,94	27
1161329	759168,82	979453,76	28
1160106	759163,88	979452,29	29
1160117	759151,09	979449,64	30
1161242	759129,60	979444,32	31
1160130	759125,35	979445,20	32
1160139	759097,64	979444,86	33
1160143	759068,95	979447,98	34

Číslo bodu	Souřadnice Y	Souřadnice X	Pořadí bodu v obrazci
1160151	759028,21	979451,11	35
18180003	759014,66	979404,05	36
18180002	759013,26	979399,25	37
18180001	759008,68	979372,15	38
1390002	759000,00	979318,00	39
2000066	759026,31	979252,01	40
2000067	759042,83	979249,56	41
2000068	759086,82	979247,58	42
2000069	759120,95	979250,48	43
2000070	759142,28	979256,27	44
2000071	759161,10	979260,65	45
2000072	759204,25	979276,12	46
2000073	759238,02	979262,63	47
2000074	759275,66	979267,35	48
2000075	759313,36	979300,60	49
2000076	759369,47	979327,39	50
2000077	759394,59	979349,07	51
2000078	759410,88	979357,44	52
2000079	759430,35	979360,99	53
2000080	759443,18	979395,00	54
2000081	759484,19	979399,20	55
2000082	759527,27	979416,57	56
2000083	759641,59	979465,13	57

Orientační grafické znázornění území přírodní rezervace Sluneční stráň



© 2020, AOPK ČR, Regionální pracoviště Správa CHKO České středohoří, zdroj dat: © AOPK ČR, © ČÚZK

— přírodní rezervace

0 200 400 m

