

NAŘÍZENÍ JIHOČESKÉHO KRAJE

č. 33/2011,

kterým se zřizuje přírodní památka Rašeliniště Klenová

Rada Jihočeského kraje vydává dne 19. 7. 2011 podle § 77a odst. 2 v souladu s ustanovením § 36 zákona č. 114/1992 Sb., o ochraně přírody a krajiny, ve znění pozdějších předpisů (dále jen zákon), a podle § 7 a dále dle § 59 odst. 1 písm. k) zákona č. 129/2000 Sb., o krajích, ve znění pozdějších předpisů, toto nařízení kraje, kterým se zřizuje přírodní památka Rašeliniště Klenová (dále jen přírodní památka).

Článek 1

Vymezení přírodní památky

- (1) Přírodní památka o rozloze 3,06 ha se nachází v okrese Jindřichův Hradec, ve správním obvodu obce s rozšířenou působností Jindřichův Hradec. Leží v obvodu územní působnosti obce Nová Bystřice.
- (2) Přírodní památka zahrnuje části katastrálních území Senotín a Klenová u Hůrek.
- (3) Hranice přírodní památky Rašeliniště Klenová je stanovena uzavřeným geometrickým polygonem, jehož vrcholy jsou určeny souřadnicemi udanými v souřadnicovém systému S - JTSK. Seznam souřadnic jednotlivých vrcholů geometrického polygonu je uveden v příloze č. 1 tohoto nařízení.
- (4) Přesná hranice území nově vymezené přírodní památky Rašeliniště Klenová je zakreslena do katastrální mapy, která je přílohou č. 2 tohoto nařízení a do ortofotomapy, která je přílohou č. 3 tohoto nařízení.

Článek 2

Poslání přírodní památky

Posláním přírodní památky Rašeliniště Klenová je ochrana přechodového rašeliniště s výskytem zvláště chráněných a významných druhů rostlin a živočichů.

Článek 3

Péče o přírodní památku a stanovení bližších ochranných podmínek

- (1) Podle ustanovení § 77a odst. 2 a § 77a odst. 4 písm. l) zákona péči o přírodní památku zajišťuje Jihočeský kraj.
- (2) V přírodní památce Rašeliniště Klenová, jejíž změny, poškozování nebo hospodářské využívání vedoucí k jejímu poškozování jsou podle § 36 odst. 2 zákona zakázány, se podle ustanovení § 36 odst. 1 zákona stanovují bližší ochranné podmínky. Na území přírodní památky nelze bez souhlasu příslušného orgánu ochrany přírody provádět tyto činnosti:
 - a. vyznačovat turistické stezky, vjíždět na jízdních kolech a jiných bezmotorových dopravních prostředcích mimo stávající cesty, vjíždět motorovými a přípojnými vozidly na území přírodní památky mimo vyznačené a stávající cesty, s výjimkou vozidel orgánů veřejné správy, Policie České republiky, záchranných sborů, obrany státu, veterinární služby, vozidel nezbytných pro zajištění péče o zemědělské a lesní pozemky či porosty a vozidel vlastníků nebo nájemců pozemků nacházejících se na území přírodní památky,
 - b. zřizovat jakékoli skládky, a to i přechodně,
 - c. zřizovat myslivecká zařízení, včetně krmelišť, vlnišť, újedišť a slanisek,
 - d. měnit způsob využití pozemků, měnit vodní poměry pozemků, používat biocidy a průmyslová hnojiva,
 - e. vysazovat dřeviny, provádět těžbu a obnovu lesních porostů,
 - f. sbírat rostliny nebo odchytávat živočichy mimo výkonu práva myslivosti,
 - g. provádět vědeckou a výzkumnou činnost.
- (3) Souhlasy uvedené v bodech a. až g. se nevyžadují, pokud tyto činnosti vykonává přímo příslušný orgán ochrany přírody, nebo jsou příslušným orgánem ochrany přírody požadovány v rámci realizace schváleného plánu péče nebo v rámci opatření ke zlepšení stavu prostředí přírodní památky a jejího ochranného pásma.

Článek 4

Ochranné pásmo

- (1) Hranice ochranného pásma přírodní památky Rašeliniště Klenová se stanovuje jako území do vzdálenosti 50 m od hranice přírodní památky. Celková plocha ochranného pásma je 4,50 ha.
- (2) Omezení činností v ochranném pásmu je dáno ustanovením § 37 odst. 2 zákona. Podle § 37 odst. 1 zákona se stanovují následující činnosti a zásahy, které lze vykonávat pouze se souhlasem orgánu ochrany přírody:
 - a. zřizovat jakékoli skládky, a to i přechodně,
 - b. měnit vodní poměry pozemků,
 - c. zřizovat myslivecká zařízení, včetně krmelišť, vnadišť, újedišť a slanisek, vypouštět odchovanou zvěř mimo plochu stávající oplocené obory.

Článek 5

Obecná ustanovení

- (1) Toto nařízení ruší nařízení Okresního úřadu Jindřichův Hradec číslo 8/2002 o zřízení přírodní památky „Rašeliniště Klenová“ a jejího ochranného pásma ze dne 9. 12. 2002.
- (2) Porušování ustanovení tohoto nařízení lze postihnout podle zákona u fyzických osob jako přestupek, u právnických osob a fyzických osob při výkonu podnikatelské činnosti jako správní delikt, pokud se nejedná o čin přísněji trestný.

Článek 6

Závěrečná ustanovení

Toto nařízení bylo schváleno usnesením Rady Jihočeského kraje číslo 690/2011/RK-70 ze dne 19.7. 2011 a nabývá platnosti dnem vyhlášení ve Věstníku právních předpisů Jihočeského kraje a účinnosti patnáctým dnem následujícím po jeho vyhlášení ve Věstníku právních předpisů Jihočeského kraje.

MUDr. Martin Kuba v.r.
první náměstek hejtmana

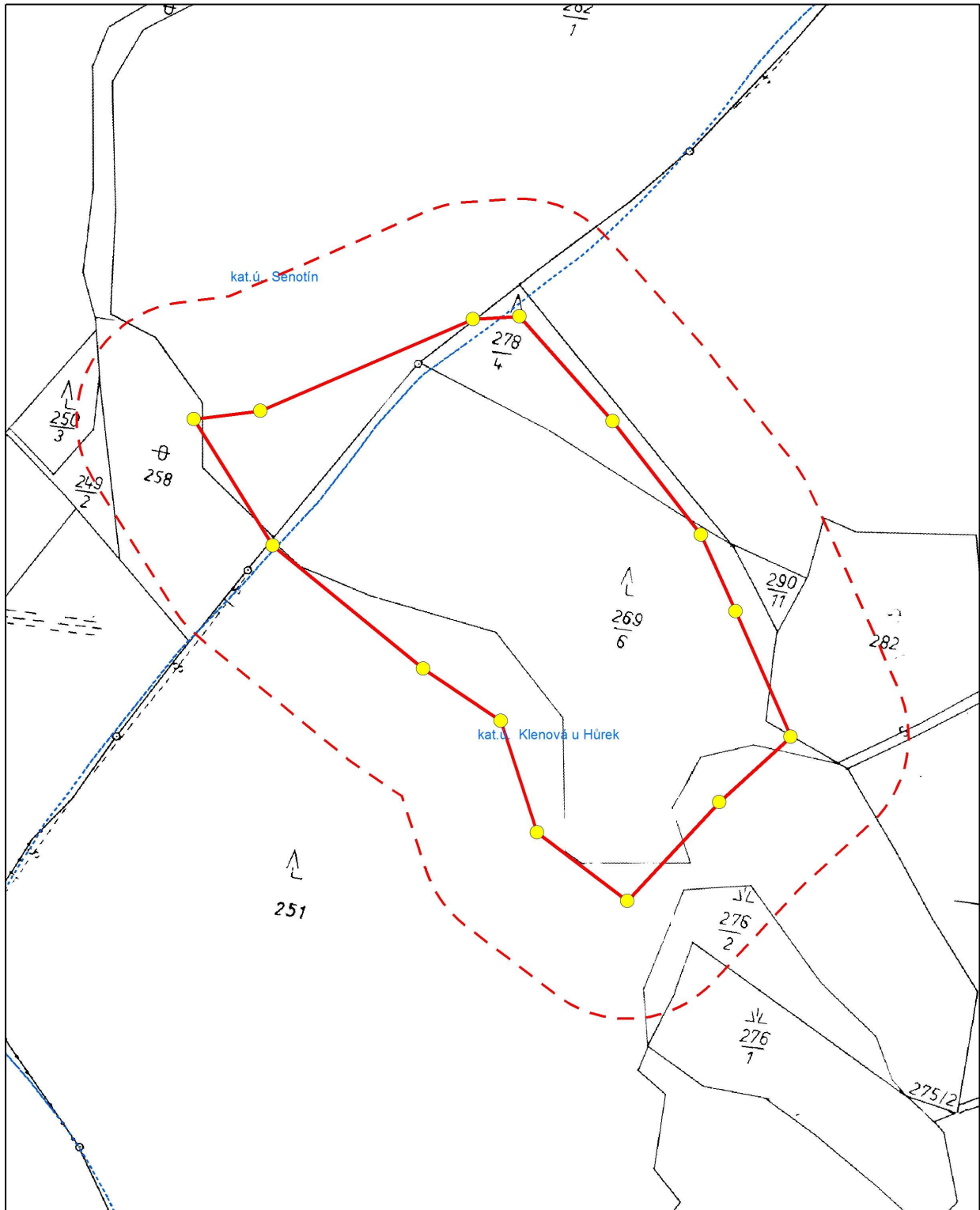
Mgr. Jiří Zimola v.r.
hejtman

Seznam souřadnic lomových bodů přírodní památky Rašeliniště Klenová

katastrální území Senotín a Klenová u Hůrek; souřadnicový systém S - JTSK

| označení bodu | souřadnice X | souřadnice Y |
|----------------------|---------------------|---------------------|
| 106000560001 | 704 894,23 | 1 163 209,65 |
| 106000560003 | 704 778,84 | 1 163 388,43 |
| 106000560004 | 704 802,35 | 1 163 335,02 |
| 106000560005 | 704 817,06 | 1 163 302,49 |
| 106000560006 | 704 854,55 | 1 163 254,28 |
| 106000560007 | 704 886,77 | 1 163 428,97 |
| 106000560008 | 704 848,37 | 1 163 458,18 |
| 106000560009 | 704 809,23 | 1 163 416,17 |
| 106000560010 | 704 935,21 | 1 163 359,43 |
| 106000560011 | 704 902,21 | 1 163 381,60 |
| 106000560012 | 704 999,19 | 1 163 307,14 |
| 215000790001 | 704 914,05 | 1 163 210,92 |
| 215000790002 | 705 004,58 | 1 163 249,76 |
| 215000790003 | 705 032,73 | 1 163 253,32 |

Zákres hranice přírodní památky Rašeliniště Klenová do katastrální mapy



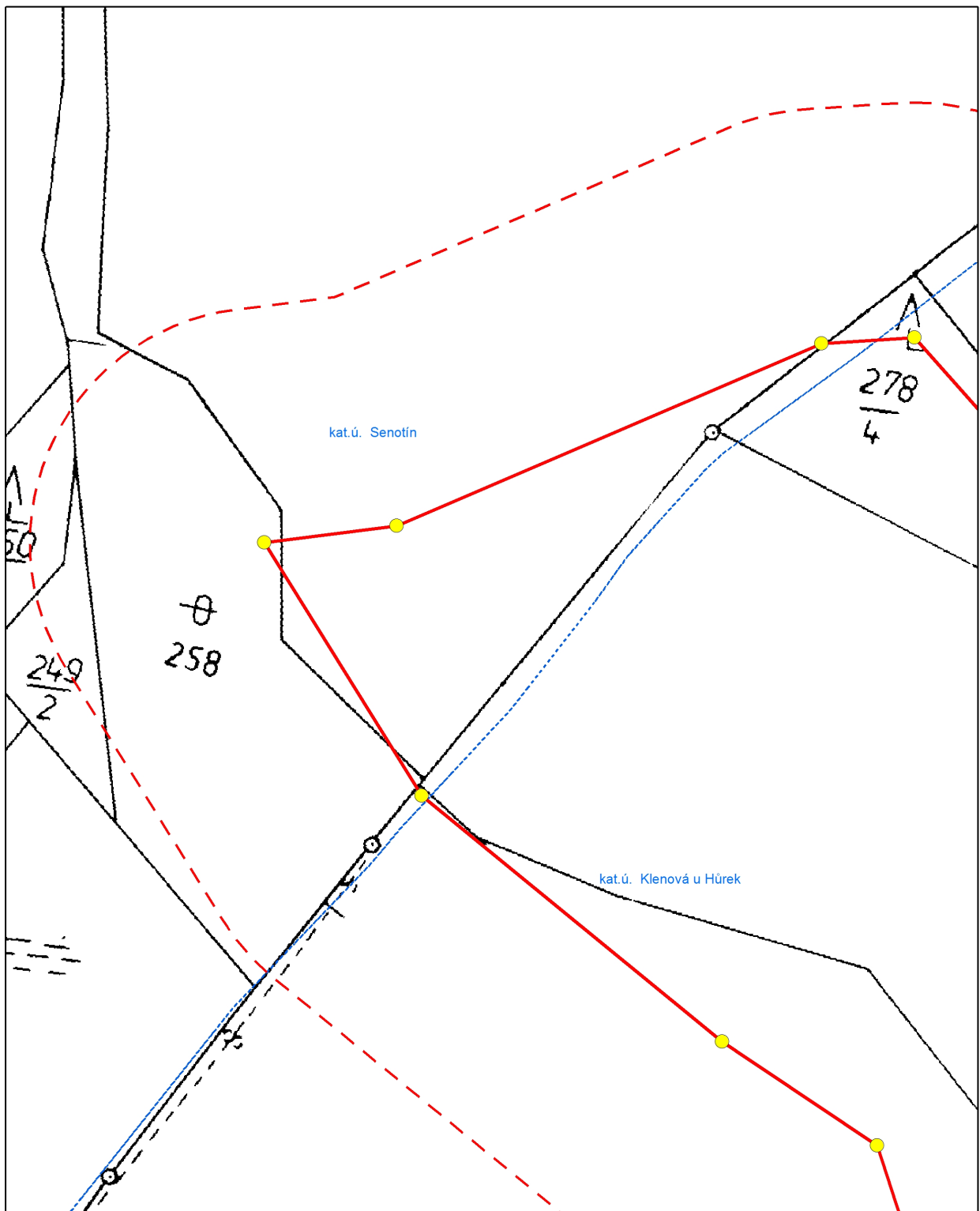
podkladová data:
 © GEODIS
 Ortofotomapa 2008
 © ČÚZK
 katastrální mapy
 DKN2011, KMD2011, KMS2010, PK2010

orientační přehled

1:2 000



- lomové body hranice PP
- hranice PP Rašeliniště Klenová
- hranice OP PP Rašeliniště Klenová
- hranice katastru



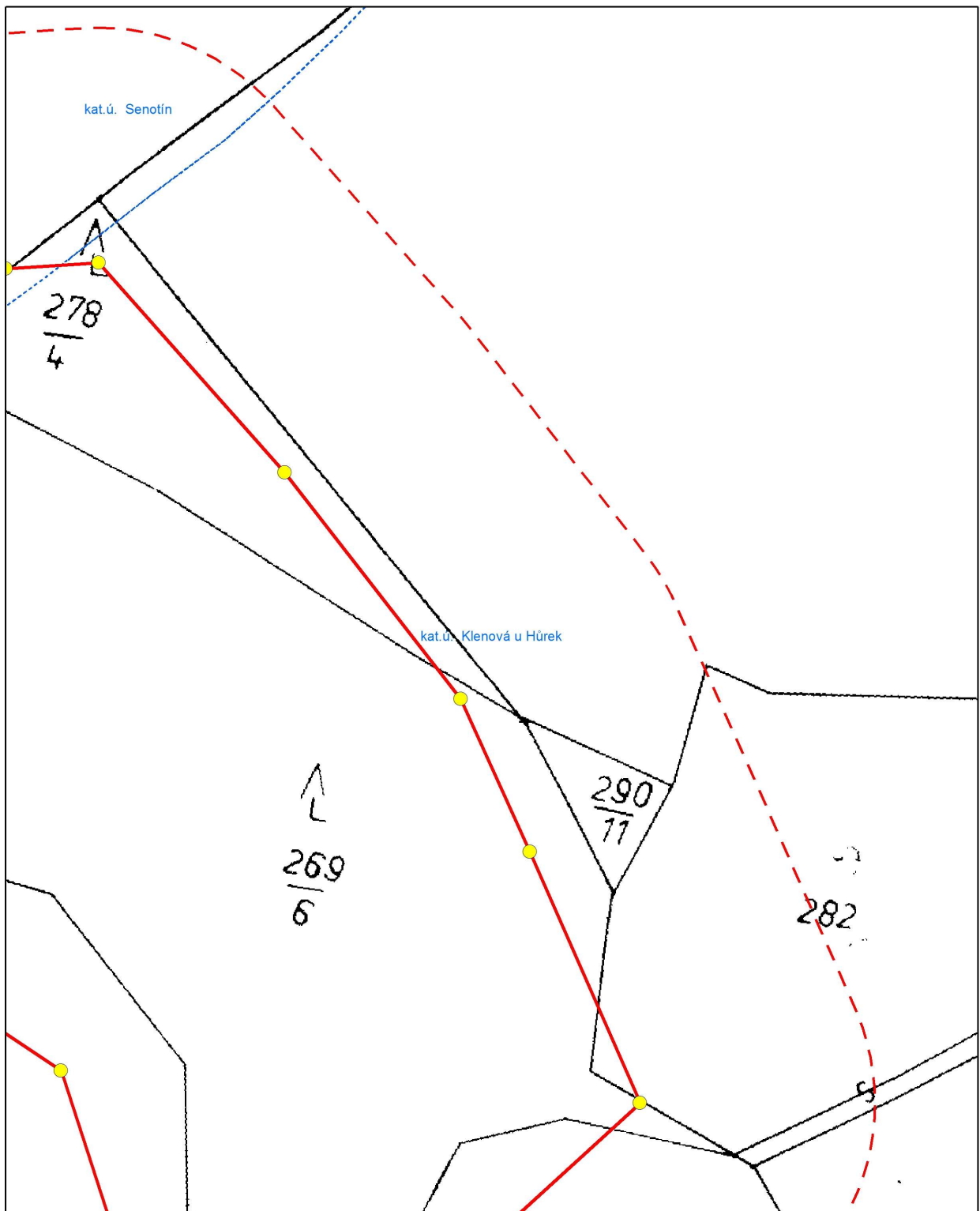
podkladová data:
 © GEODIS
 Ortofotomapa 2008
 © ČÚZK
 katastrální mapy
 DKN2011, KMD2011, KMS2010, PK2010

část 1/3

1:1 000



- lomové body hranice PP
- hranice PP Rašeliniště Klenová
- hranice OP PP Rašeliniště Klenová
- hranice katastru



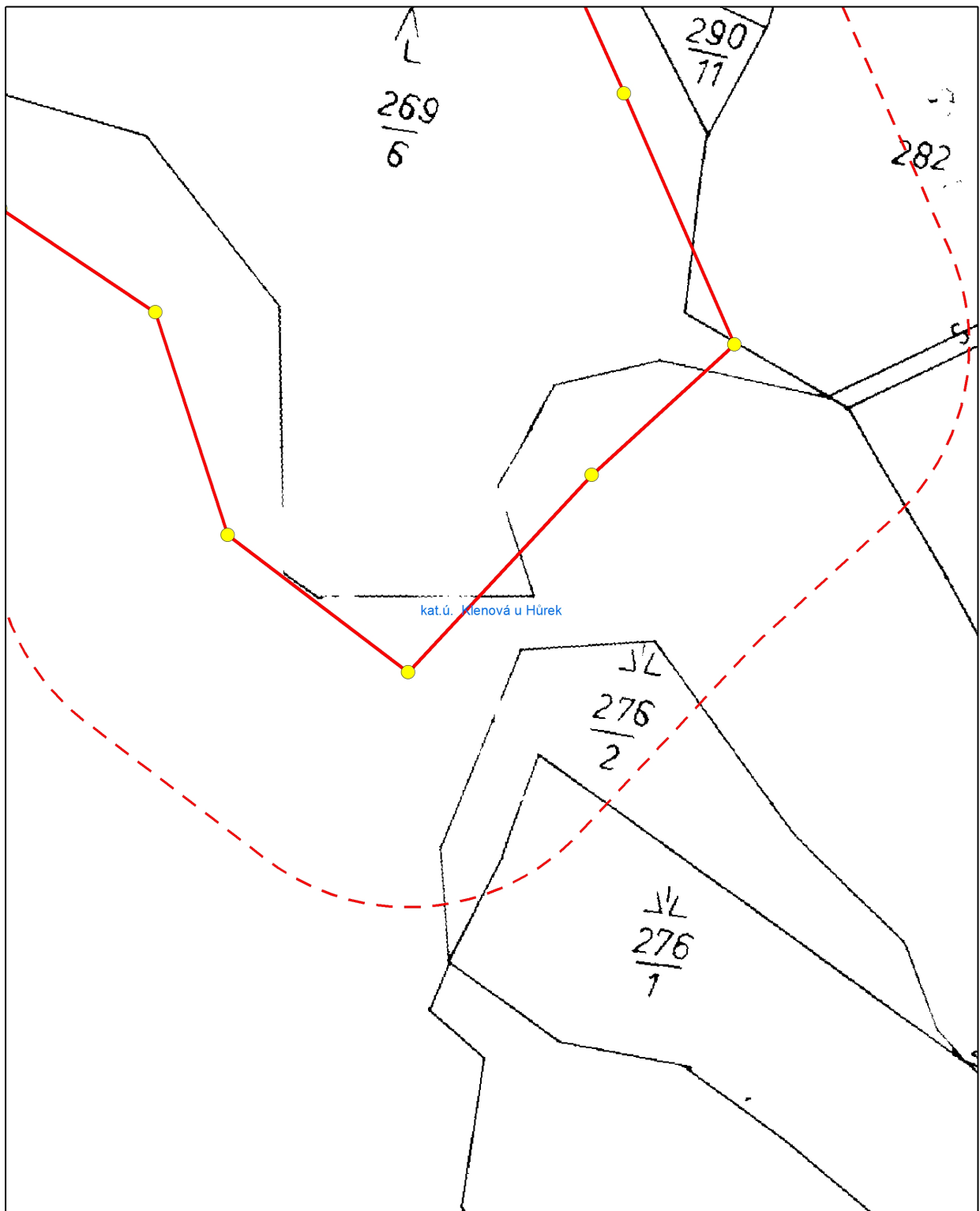
podkladová data:
 © GEODIS
 Ortofotomapa 2008
 © ČÚZK
 katastrální mapy
 DKN2011, KMD2011, KMS2010, PK2010

část 2/3

1:1 000



- lomové body hranice PP
- hranice PP Rašeliniště Klenová
- hranice OP PP Rašeliniště Klenová
- hranice katastru



podkladová data:
 © GEODIS
 Ortofotomapa 2008
 © ČÚZK
 katastrální mapy
 DKN2011, KMD2011, KMS2010, PK2010

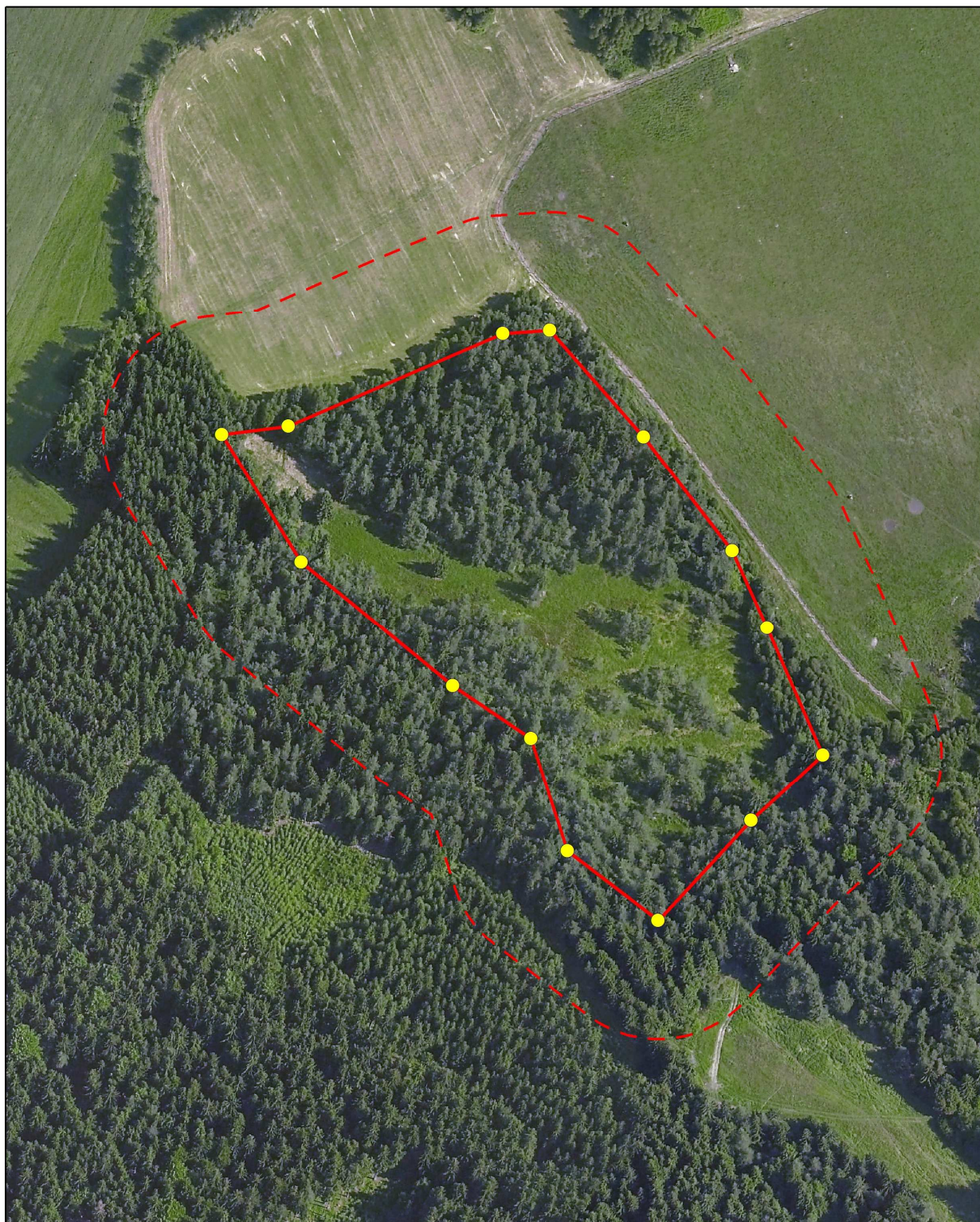
část 3/3

1:1 000



| | |
|--|-----------------------------------|
| | lomové body hranice PP |
| | hranice PP Rašeliniště Klenová |
| | hranice OP PP Rašeliniště Klenová |
| | hranice katastru |




Zákres hranice přírodní památky Rašeliniště Klenová do Ortofotomapy 2008



podkladová data:
© GEODIS
Ortofotomapa 2008
© ČÚZK
katastrální mapy
DKN2011, KMD2011, KMS2010, PK2010

1:2 000



-  lomové body hranice PP
-  hranice PP Rašeliniště Klenová
-  hranice OP PP Rašeliniště Klenová