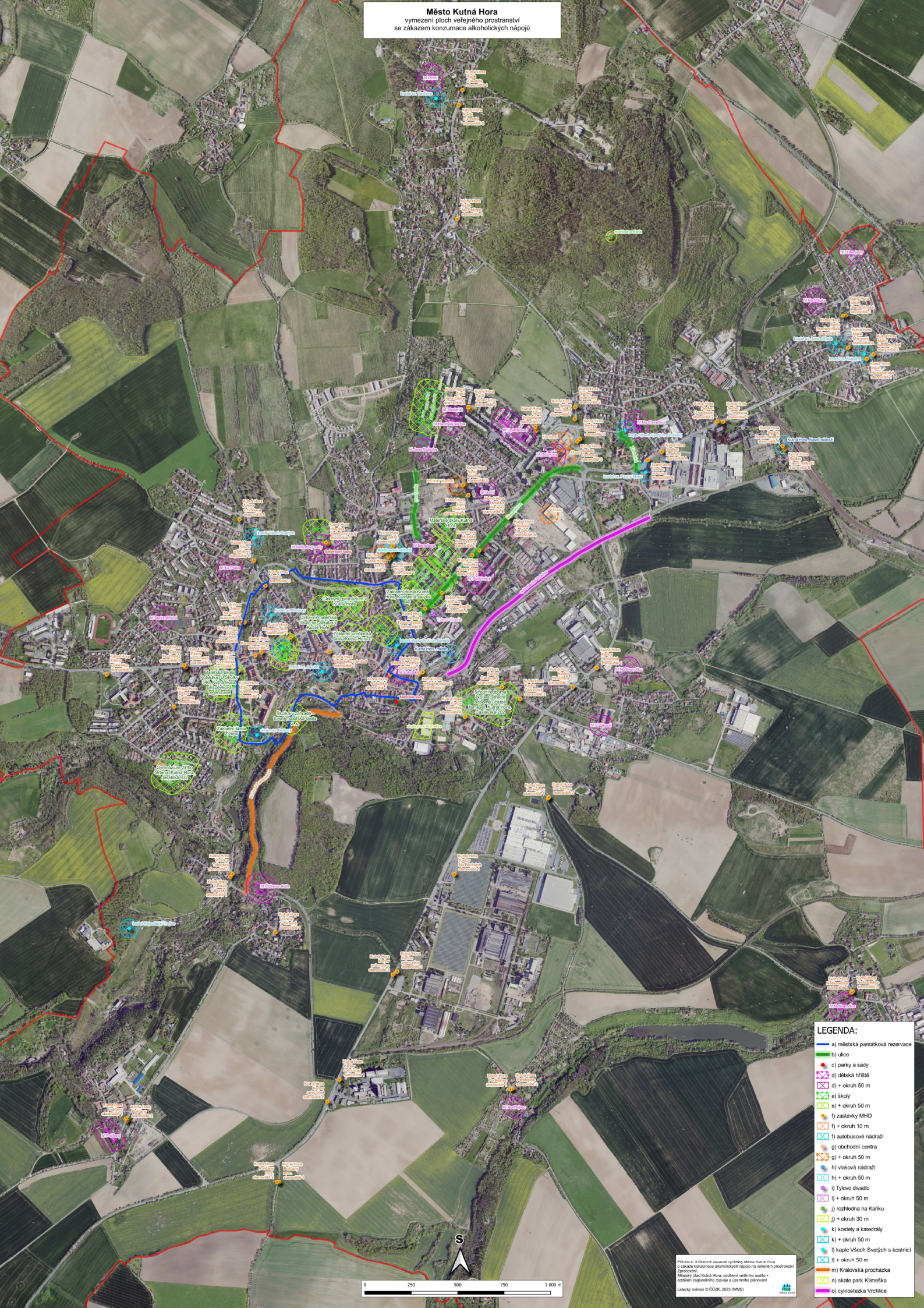


**Město Kutná Hora**  
vymezení ploch veřejného prostranství  
se zákazem konzumace alkoholických nápojů



- LEGENDA:**
- a) městská památková rezervace
  - b) ulice
  - c) parky a sady
  - d) dětská hřiště
  - ⊗ d) + okruh 50 m
  - ⊗ e) školy
  - ⊗ e) + okruh 50 m
  - ⊗ f) zastávky MHD
  - ⊗ f) + okruh 10 m
  - ⊗ f) autobusové nádraží
  - ⊗ g) obchodní centra
  - ⊗ g) + okruh 50 m
  - ⊗ h) vlaková nádraží
  - ⊗ h) + okruh 50 m
  - ⊗ i) Tylovův divadlo
  - ⊗ i) + okruh 50 m
  - ⊗ j) rozhledna na Kaňku
  - ⊗ j) + okruh 30 m
  - ⊗ k) kostely a katedrály
  - ⊗ k) + okruh 50 m
  - ⊗ l) kaple Všech Svätých s kostnicí
  - ⊗ l) + okruh 50 m
  - m) Královská procházka
  - n) skate park Křímeška
  - o) cyklostezka Vrchlice

Průběh č. 3 Obecní závazné vyhlášení Města Kutná Hora  
o zákazu konzumace alkoholických nápojů na veřejném prostranství  
Zpracování:  
Městský úřad Kutná Hora, oddělení územního auditu +  
oddělení regionálního rozvoje a územního plánování  
Lenešský úřad © GÚZK 2023 (WRS)

