

# NAŘÍZENÍ JIHOČESKÉHO KRAJE

č. 28/2011,

## kterým se zřizuje přírodní památka Háje

Rada Jihočeského kraje vydává dne 19. 7. 2011 podle § 77a odst. 2 v souladu s ustanovením § 36 zákona č. 114/1992 Sb., o ochraně přírody a krajiny, ve znění pozdějších předpisů (dále jen zákon), a podle § 7 a dále dle § 59 odst. 1 písm. k) zákona č. 129/2000 Sb., o krajích, ve znění pozdějších předpisů, toto nařízení kraje, kterým se zřizuje přírodní památka Háje (dále jen přírodní památka).

### Článek 1

#### Vymezení přírodní památky

- (1) Přírodní památka o rozloze 1,58 ha se nachází v okrese Prachatice, ve správním obvodu obce s rozšířenou působností Vimperk. Leží v obvodu územní působnosti obce Čkyně.
- (2) Přírodní památka zahrnuje část katastrálního území Onšovice u Čkyně.
- (3) Hranice přírodní památky Háje je stanovena uzavřeným geometrickým polygonem, jehož vrcholy jsou určeny souřadnicemi udanými v souřadnicovém systému S - JTSK. Seznam souřadnic jednotlivých vrcholů geometrického polygonu je uveden v příloze č. 1 tohoto nařízení.
- (4) Hranice území nově vymezené přírodní památky Háje je zakreslena do katastrální mapy, která je přílohou č. 2 tohoto nařízení a do ortofotomapy, která je přílohou č. 3 tohoto nařízení.

### Článek 2

#### Soustava NATURA 2000

Území přírodní památky Háje bylo zařazeno nařízením vlády 132/2005 Sb., kterým se stanoví národní seznam evropsky významných lokalit, ve znění pozdějších předpisů, ze dne 22. 12. 2004 mezi evropsky významné lokality (dále jen EVL) s názvem „Háje“, kód lokality CZ0312032.

### Článek 3

#### Poslání přírodní památky

Posláním přírodní památky Háje je ochrana biotopu zvláště chráněných a významných druhů rostlin a živočichů na krystalických vápencích, zejména populace hořečku mnohotvarého českého (*Gentianella praecox* subsp. *bohemica*).

Dále je posláním přírodní památky ochrana druhů a stanovišť EVL.

Seznam druhů a stanovišť EVL podle článku 2 je uveden v příslušné příloze nařízení vlády 132/2005 Sb., kterým se stanoví národní seznam evropsky významných lokalit, ve znění pozdějších předpisů, ze dne 22. 12. 2004.

### Článek 4

#### Péče o přírodní památku a stanovení bližších ochranných podmínek

- (1) Podle ustanovení § 77a odst. 2 a § 77a odst. 4 písm. l) zákona péči o přírodní památku zajišťuje Jihočeský kraj.
- (2) V přírodní památce Háje, jejíž změny, poškozování nebo hospodářské využívání vedoucí k jejímu poškozování jsou podle § 36 odst. 2 zákona zakázány, se podle ustanovení § 36 odst. 1 zákona stanovují bližší ochranné podmínky. Na území přírodní památky nelze bez souhlasu příslušného orgánu ochrany přírody provádět tyto činnosti:
  - a. hospodařit na pozemcích způsobem vyžadujícím intenzivní technologie, zejména prostředky a činnosti, které mohou způsobit změny v biologické rozmanitosti, struktuře a funkci ekosystému,
  - b. používat biocidy,
  - c. povolovat a umisťovat nové stavby, provádět změny druhu nebo způsobu využití pozemků,
  - d. sbírat a odchytávat rostliny a živočichy, kromě výkonu práva myslivosti,

- e. vyznačovat nové cyklotrasy a turistické stezky, provozovat hromadné sportovní a turistické akce, včetně odborných exkurzí, vjíždět na kolech nebo jiných bezmotorových dopravních prostředcích mimo stávající cesty a trasy, vjíždět motorovými a přípojnými vozidly na území přírodní památky s výjimkou vozidel orgánů veřejné správy, Policie České republiky, záchranných sborů, obrany státu, veterinární služby, vozidel nezbytných pro zajištění péče o zemědělské a lesní pozemky či porosty a vozidel vlastníků nebo nájemců pozemků nacházejících se na území přírodní památky,
  - f. zřizovat jakékoli skládky, a to i přechodně,
  - g. zřizovat myslivecká zařízení, včetně krmelišť, vnařišť, újedišť a slanisek,
  - h. tábořit a rozdělávat oheň,
  - i. provádět vědeckou a výzkumnou činnost.
- (3) Souhlasy uvedené v bodech a. až i. se nevyžadují, pokud tyto činnosti vykonává přímo příslušný orgán ochrany přírody, nebo jsou příslušným orgánem ochrany přírody požadovány v rámci realizace schváleného plánu péče nebo v rámci opatření ke zlepšení stavu prostředí přírodní památky a jejího ochranného pásma.

## **Článek 5**

### **Ochranné pásmo**

Ochranné pásmo se stanovuje jako území do vzdálenosti 50 m od hranice přírodní památky. Celková plocha ochranného pásma je 8,11 ha.

## **Článek 6**

### **Obecná ustanovení**

- (1) Toto nařízení ruší část odst. A), článku 1 označenou jako „Háje“ vyhlášky Okresního úřadu v Prachaticích číslo 1/92 o chráněných územích přírody v okrese Prachatice ze dne 3. 3. 1992.
- (2) Porušování ustanovení tohoto nařízení lze postihnout podle zákona u fyzických osob jako přestupek, u právnických osob a fyzických osob při výkonu podnikatelské činnosti jako správní delikt, pokud se nejedná o čin přísněji trestný.

## **Článek 7**

### **Závěrečná ustanovení**

Toto nařízení bylo schváleno usnesením Rady Jihočeského kraje číslo 690/2011/RK-70 ze dne 19. 7. 2011 a nabývá platnosti dnem vyhlášení ve Věstníku právních předpisů Jihočeského kraje a účinnosti patnáctým dnem následujícím po jeho vyhlášení ve Věstníku právních předpisů Jihočeského kraje.

MUDr. Martin Kuba v.r.  
první náměstek hejtmána

Mgr. Jiří Zimola v.r.  
hejtman

**Seznam souřadnic lomových bodů přírodní památky Háje**

katastrální území Onšovice u Čkyně; souřadnicový systém S - JTSK

<b>hranice přírodní památky – část 1</b>		
<b>označení bodu</b>	<b>souřadnice X</b>	<b>souřadnice Y</b>
127002020015	804 167,04	1 144 172,46
127002020017	804 133,62	1 144 183,72
127002020018	804 121,02	1 144 203,96
127002020019	804 124,43	1 144 219,26
127002020020	804 139,82	1 144 216,34
127002020021	804 157,70	1 144 200,32
127000750816	804 160,17	1 144 170,39
127001803644	804 163,49	1 144 189,91
127001803678	804 148,73	1 144 209,95

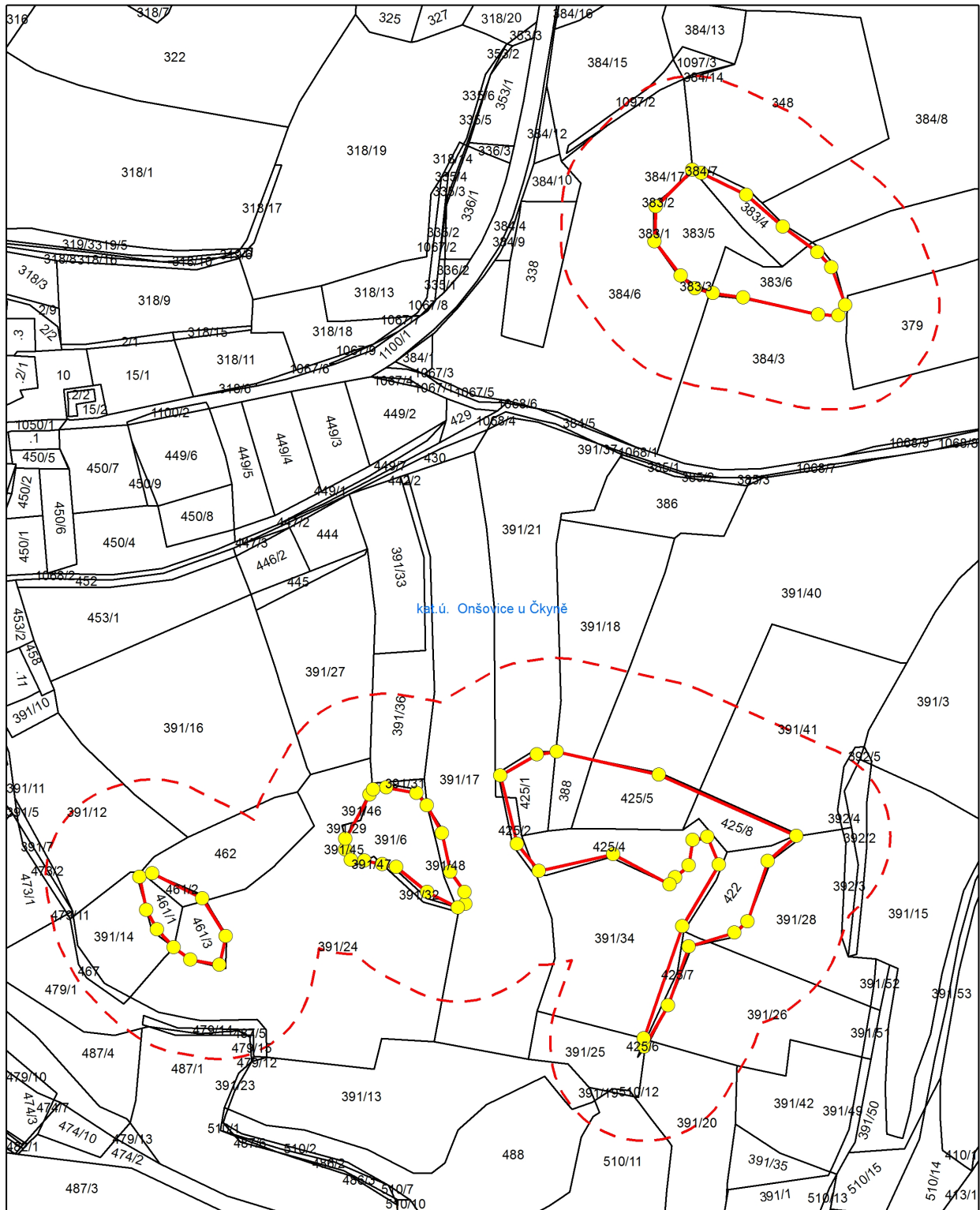
<b>hranice přírodní památky – část 2</b>		
<b>označení bodu</b>	<b>souřadnice X</b>	<b>souřadnice Y</b>
127002020022	804 057,39	1 144 157,81
127002020023	804 044,44	1 144 128,57
127002020024	804 035,56	1 144 124,72
127002020025	804 019,49	1 144 127,65
127002020026	804 005,84	1 144 149,03
127002020027	804 001,55	1 144 169,58
127002020028	803 993,42	1 144 186,75
127002020029	804 013,63	1 144 180,50
127002020030	804 030,23	1 144 167,18
127000750835	804 054,32	1 144 163,31
127001803957	804 047,08	1 144 163,71
127001803985	804 037,71	1 144 165,61
127000750831	803 997,32	1 144 188,71
127000750829	803 993,83	1 144 180,45
127001804042	804 013,89	1 144 134,18
127001803968	804 042,56	1 144 125,86
127001803927	804 057,31	1 144 152,11

<b>hranice přírodní památky – část 3</b>		
<b>označení bodu</b>	<b>souřadnice X</b>	<b>souřadnice Y</b>
127002020031	803 955,27	1 144 107,09
127002020032	803 890,23	1 144 117,96
127002020033	803 817,14	1 144 150,60
127002020034	803 832,23	1 144 163,99
127002020035	803 850,05	1 144 201,99
127002020036	803 874,40	1 144 209,46

<b>hranice přírodní památky – část 3</b>		
<b>označení bodu</b>	<b>souřadnice X</b>	<b>souřadnice Y</b>
127002020037	803 898,14	1 144 262,83
127002020038	803 877,85	1 144 198,68
127002020039	803 858,42	1 144 165,73
127002020040	803 864,45	1 144 151,03
127002020041	803 872,29	1 144 152,74
127002020042	803 881,69	1 144 172,59
127002020043	803 914,58	1 144 160,34
127002020044	803 954,14	1 144 169,25
127002020045	803 965,89	1 144 154,84
127002020046	803 974,85	1 144 118,31
127000750841	803 944,73	1 144 105,76
127000750846	803 843,14	1 144 196,09
127000750849	803 885,49	1 144 240,82
127001804314	803 898,30	1 144 258,35
127000750856	803 874,38	1 144 166,24
127000750857	803 884,66	1 144 176,40

<b>hranice přírodní památky – část 4</b>		
<b>označení bodu</b>	<b>souřadnice X</b>	<b>souřadnice Y</b>
127002020001	803 861,57	1 143 861,60
127002020002	803 878,72	1 143 852,24
127002020004	803 892,58	1 143 834,13
127002020006	803 891,97	1 143 815,40
127002020008	803 867,61	1 143 797,78
127002020009	803 843,77	1 143 809,41
127002020010	803 824,24	1 143 826,36
127002020012	803 805,73	1 143 839,76
127002020013	803 798,42	1 143 847,93
127002020014	803 794,54	1 143 873,41
127002020016	803 845,38	1 143 863,85
127001804368	803 872,47	1 143 795,93
127000610468	803 790,97	1 143 867,96
127000610470	803 805,43	1 143 873,14
127000610473	803 870,95	1 143 858,99

Zákres hranice přírodní památky Háje do katastrální mapy



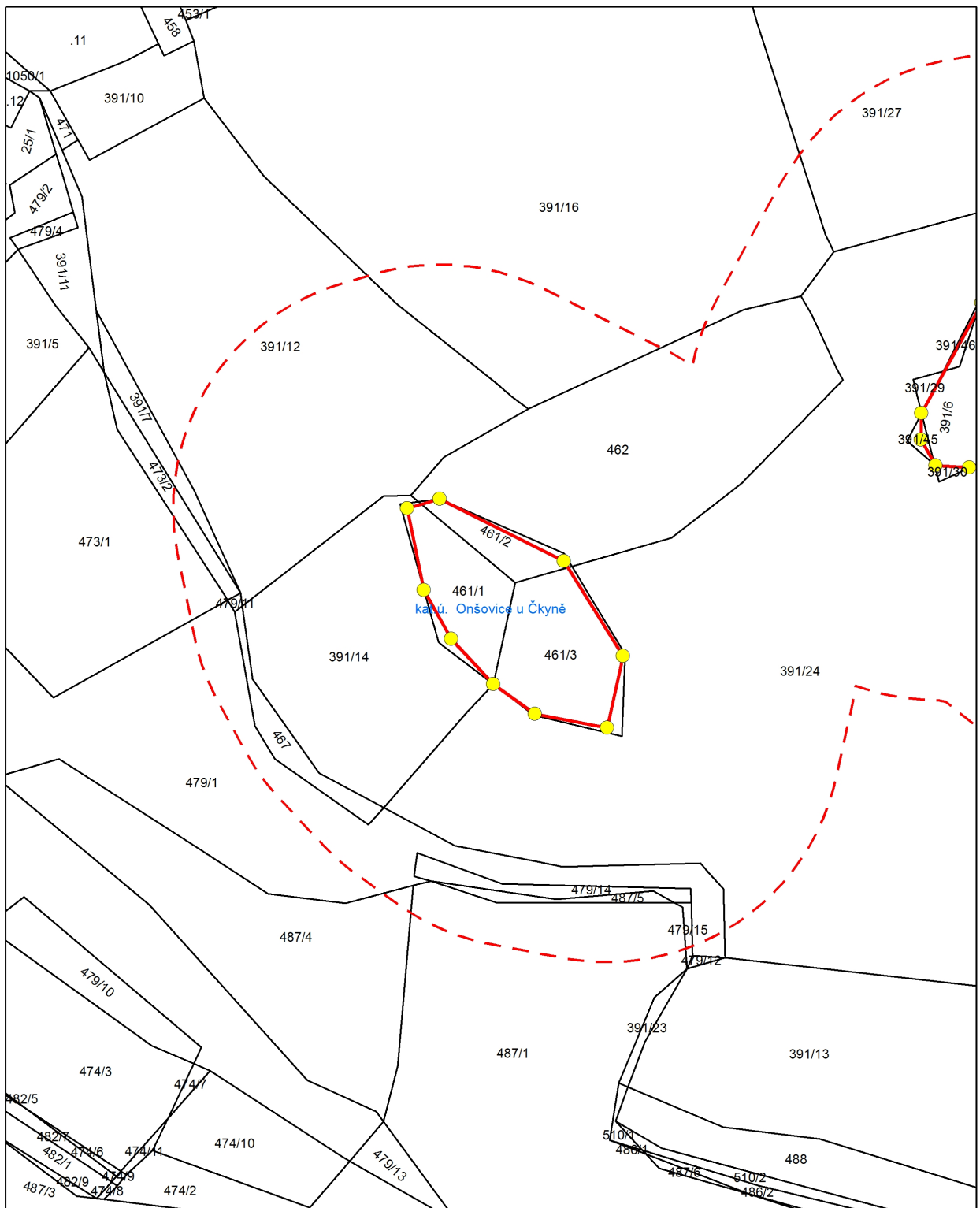
podkladová data:  
 © GEODIS  
 Ortofotomapa 2008  
 © ČÚZK  
 katastrální mapy  
 DKN2011, KMD2011, KMS2010, PK2010

orientační přehled

1:2 500



- lomové body hranice PP
- hranice PP Háje
- hranice OP PP Háje
- hranice katastru
- parcely dKN



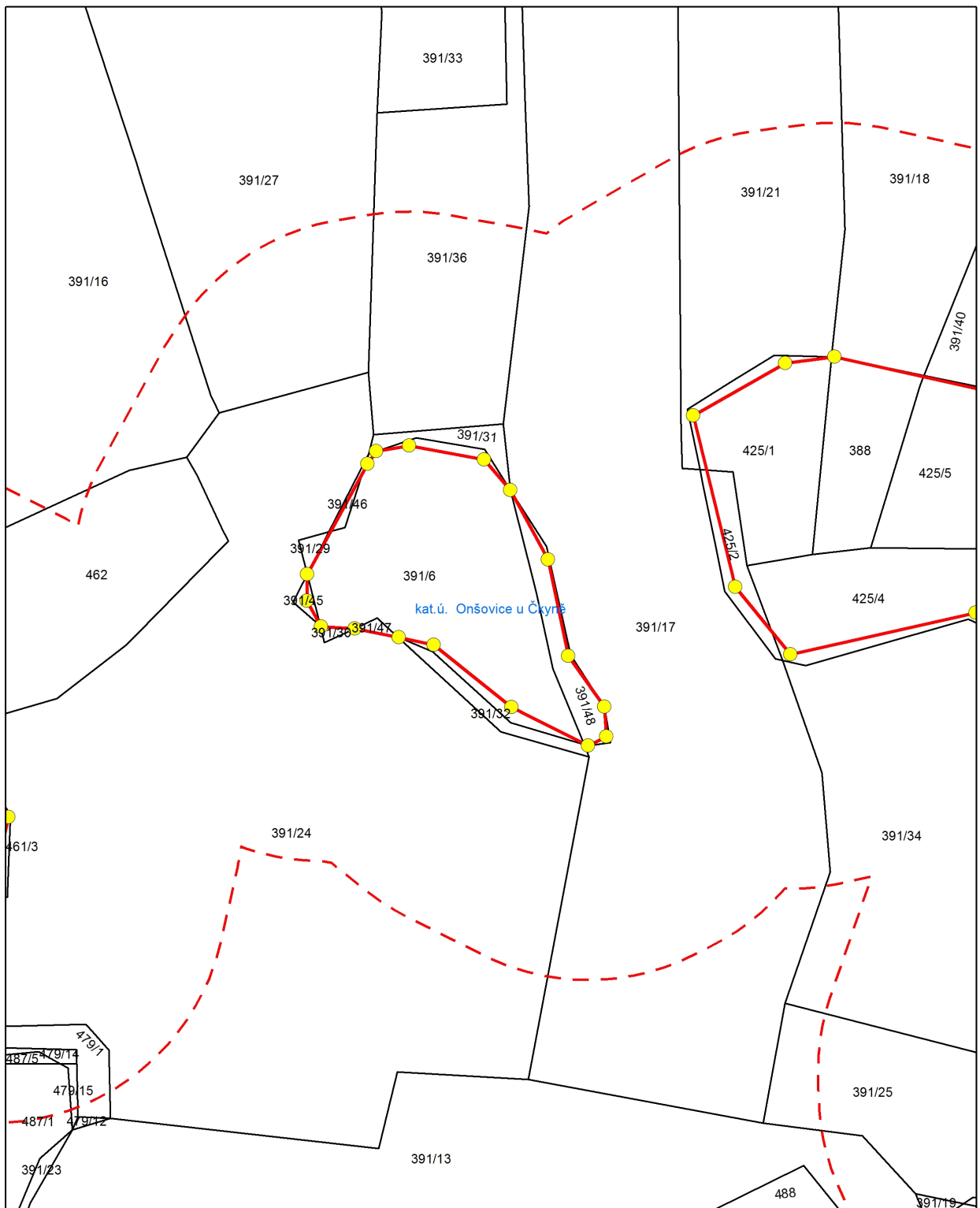
podkladová data:  
 © GEODIS  
 Ortofotomapa 2008  
 © ČÚZK  
 katastrální mapy  
 DKN2011, KMD2011, KMS2010, PK2010

část 1/4

1:1 000



- lomové body hranice PP
- hranice PP Háje
- hranice OP PP Háje
- hranice katastru
- parcely dKN



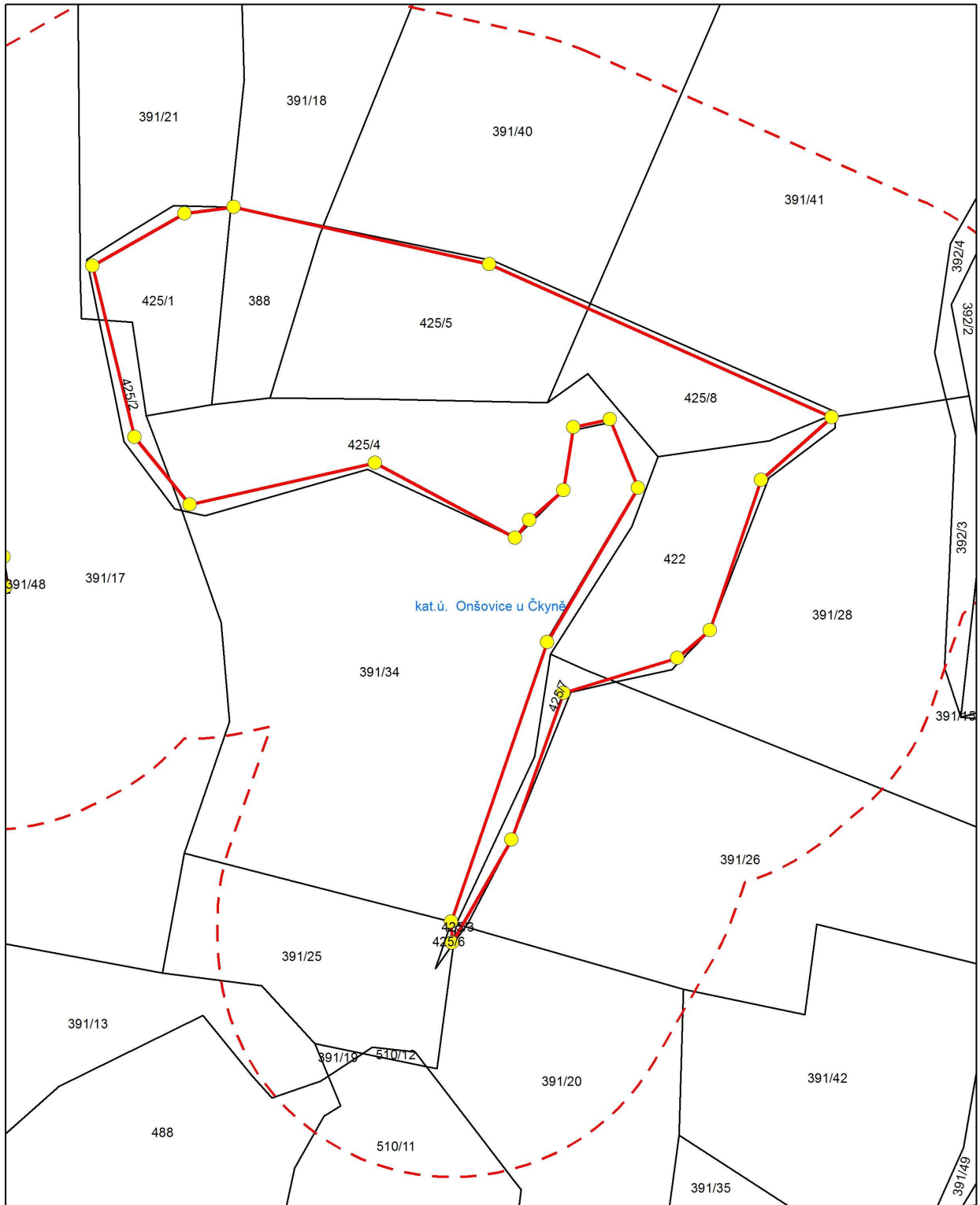
podkladová data:  
 © GEODIS  
 Ortofotomapa 2008  
 © ČÚZK  
 katastrální mapy  
 DKN2011, KMD2011, KMS2010, PK2010

část 2/4

1:1 000



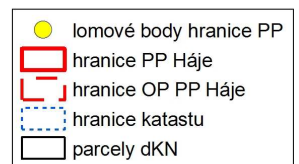
- lomové body hranice PP
- hranice PP Háje
- hranice OP PP Háje
- hranice katastru
- parcely dKN



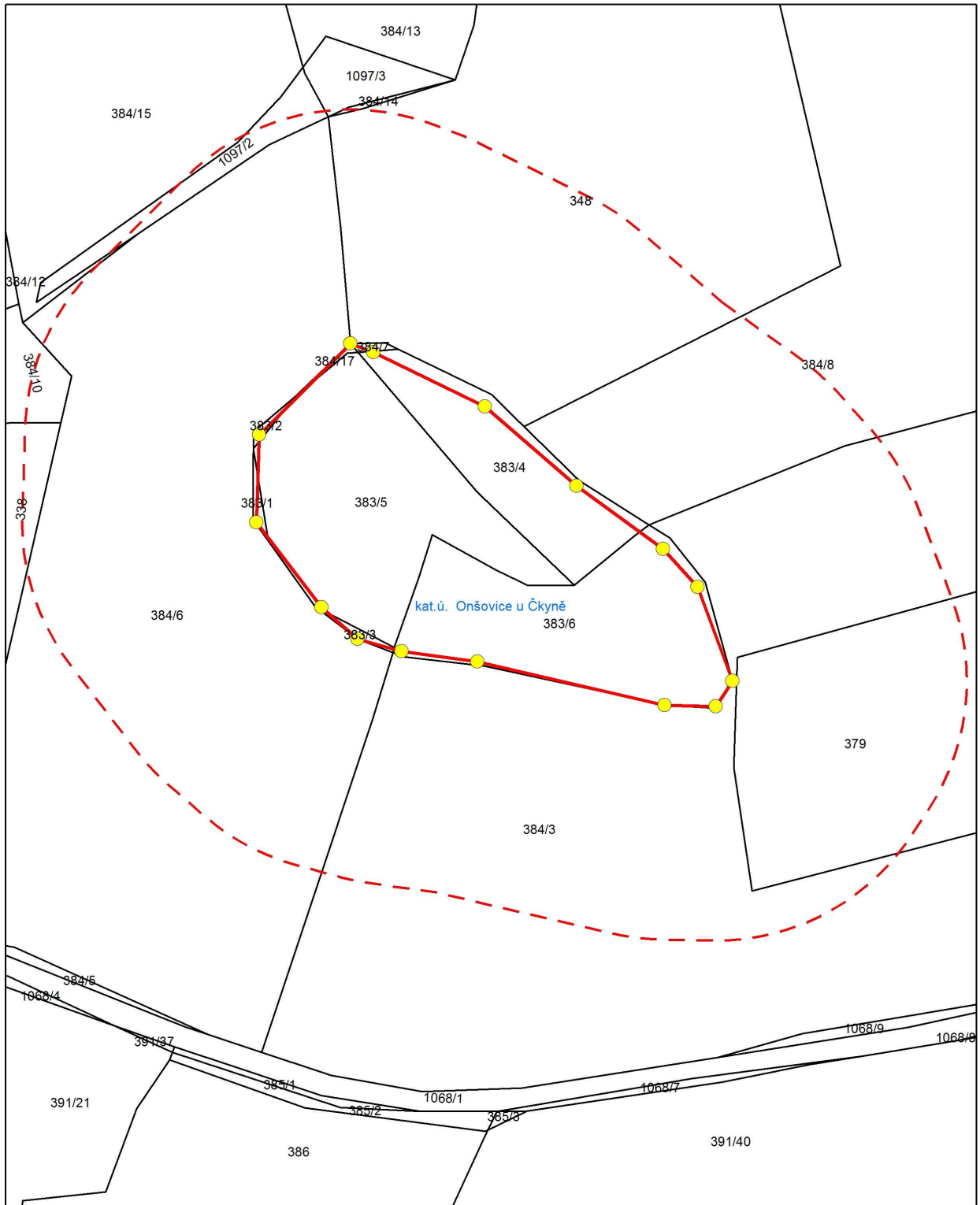
podkladová data:  
 © GEODIS  
 Ortofotomapa 2008  
 © ČÚZK  
 katastrální mapy  
 DKN2011, KMD2011, KMS2010, PK2010

část 3/4

1:1 000







podkladová data:  
 © GEODIS  
 Ortofotomapa 2008  
 © ČÚZK  
 katastrální mapy  
 DKN2011, KMD2011, KMS2010, PK2010

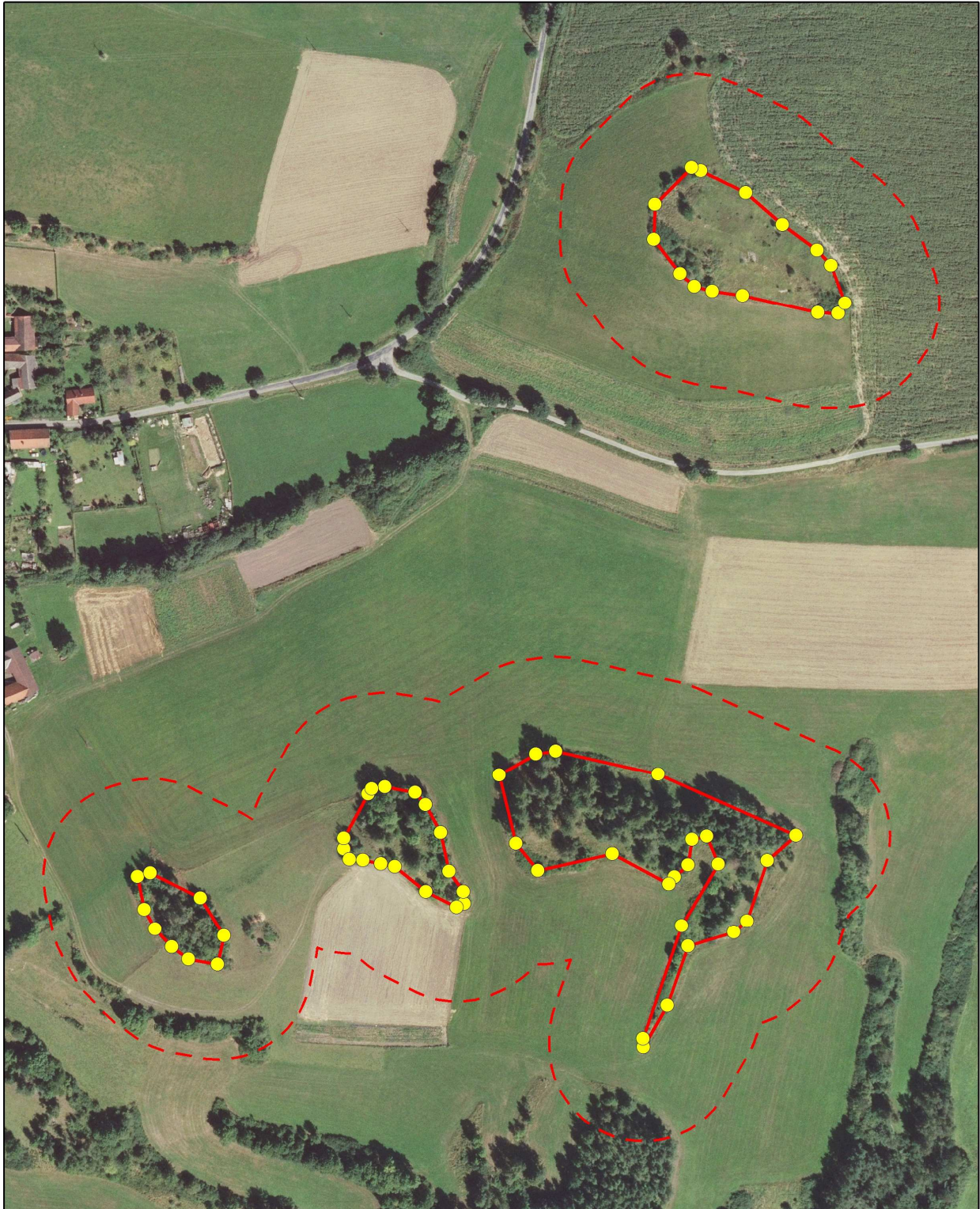
část 4/4

1:1 000



	lomové body hranice PP
	hranice PP Háje
	hranice OP PP Háje
	hranice katastru
	parcely dKN

Zákres hranice přírodní památky Háje do Ortofotomapy 2008



podkladová data:  
© GEODIS  
Ortofotomapa 2008  
© ČÚZK  
katastrální mapy  
DKN2011, KMD2011, KMS2010, PK2010

1:2 500

