

# NAŘÍZENÍ

## Zlínského kraje č. 4/2013,

### o zřízení Přírodní památky Chvalčov, jejího ochranného pásma a stanovení jejích bližších ochranných podmínek

Rada Zlínského kraje vydává podle § 77a odst. 2 zákona č. 114/1992 Sb., o ochraně přírody a krajiny, ve znění pozdějších předpisů a v souladu s § 7 a § 59 odst. 1 písm. k) zákona č. 129/2000 Sb., o krajích (krajské zřízení), ve znění pozdějších předpisů, toto nařízení:

#### Článek 1

##### Vymezení přírodní památky

(1) Zřizuje se Přírodní památka Chvalčov (dále jen „přírodní památka“), která se rozkládá na území Zlínského kraje, v katastrálním území Chvalčova Lhota. Celková výměra přírodní památky činí 1,19 ha. Hranice přírodní památky se stanoví uzavřeným geometrickým obrazcem s přímými stranami, jehož vrcholy jsou určeny souřadnicemi jednotné trigonometrické sítě katastrální<sup>1)</sup>. Seznam souřadnic vrcholů geometrického obrazce tak, jak jdou v obrazci za sebou, je uveden v příloze č. 1 k tomuto nařízení kraje.

(2) Zřizuje se ochranné pásmo přírodní památky, které se rozkládá na území Zlínského kraje, v katastrálním území Chvalčova Lhota. Celková výměra ochranného pásma přírodní památky činí 1,67 ha. Hranice ochranného pásma přírodní památky se stanoví uzavřeným geometrickým obrazcem s přímými stranami, jehož vrcholy jsou určeny souřadnicemi jednotné trigonometrické sítě katastrální<sup>1)</sup>. Seznam souřadnic vrcholů geometrického obrazce tak, jak jdou v obrazci za sebou, je uveden v příloze č. 2 k tomuto nařízení kraje.

(3) Orientační grafické znázornění území přírodní památky a jejího ochranného pásma je uvedeno v příloze č. 3 a č. 4 k tomuto nařízení kraje.

#### Článek 2

##### Předmět ochrany

Předmětem ochrany přírodní památky je:

Čolek velký (*Triturus cristatus*) – evropsky významný druh a jeho biotop.

#### Článek 3

##### Bližší ochranné podmínky

Jen se souhlasem příslušného orgánu ochrany přírody lze v přírodní památce:

- a) vysazovat a chovat ryby a vodní drůbež,
- b) manipulovat s vodní hladinou v období duben až září.

---

<sup>1)</sup> Nařízení vlády č. 430/2006 Sb., o stanovení geodetických referenčních systémů a státních mapových děl závazných na území státu a zásadách jejich používání.

## **Článek 4**

### **Účinnost**

(1) Toto nařízení kraje nabývá účinnosti patnáctým dnem po vyhlášení ve Věstníku právních předpisů Zlínského kraje.

(2) Toto nařízení kraje bylo schváleno usnesením Rady Zlínského kraje č. 1037/R23/13 dne 2. 12. 2013.

**MVDr. Stanislav Mišák**  
hejtman Zlínského kraje

**Ing. Jaroslav Drozd**  
statutární náměstek hejtmána

## Příloha č. 1 k nařízení kraje č. 4/2013

Seznam souřadnic jednotné trigonometrické sítě katastrální (S-JSTK) jednotlivých vrcholů geometrického obrazce, kterým jsou stanoveny hranice Přírodní památky Chvalčov

Číslo bodu	souřadnice – Y [m]	souřadnice – X [m]	pořadí bodu v obrazci
47006150001	516445.40	1147330.21	1
47006150002	516437.61	1147323.71	2
47006150003	516423.44	1147319.05	3
47006150004	516408.69	1147316.78	4
47006150005	516398.43	1147316.57	5
47006150006	516388.22	1147318.73	6
47006150007	516377.80	1147328.15	7
47006150008	516360.10	1147343.18	8
47006150009	516348.39	1147351.99	9
47006150010	516339.57	1147361.75	10
47006150011	516330.76	1147371.77	11
47006150012	516325.32	1147382.13	12
47010240172	516329.58	1147385.70	13
47006150014	516325.05	1147391.37	14
47006150015	516328.73	1147405.80	15
47006150016	516334.44	1147420.71	16
47006150017	516352.46	1147447.93	17
47006150018	516365.27	1147447.48	18
47006150019	516377.39	1147445.67	19
47006150020	516390.75	1147440.33	20
47006150021	516414.21	1147423.34	21
47006150022	516432.19	1147406.05	22
47006150023	516449.48	1147386.90	23
47006150024	516465.21	1147369.40	24
47006150025	516458.29	1147356.64	25
47006150026	516448.42	1147339.16	26

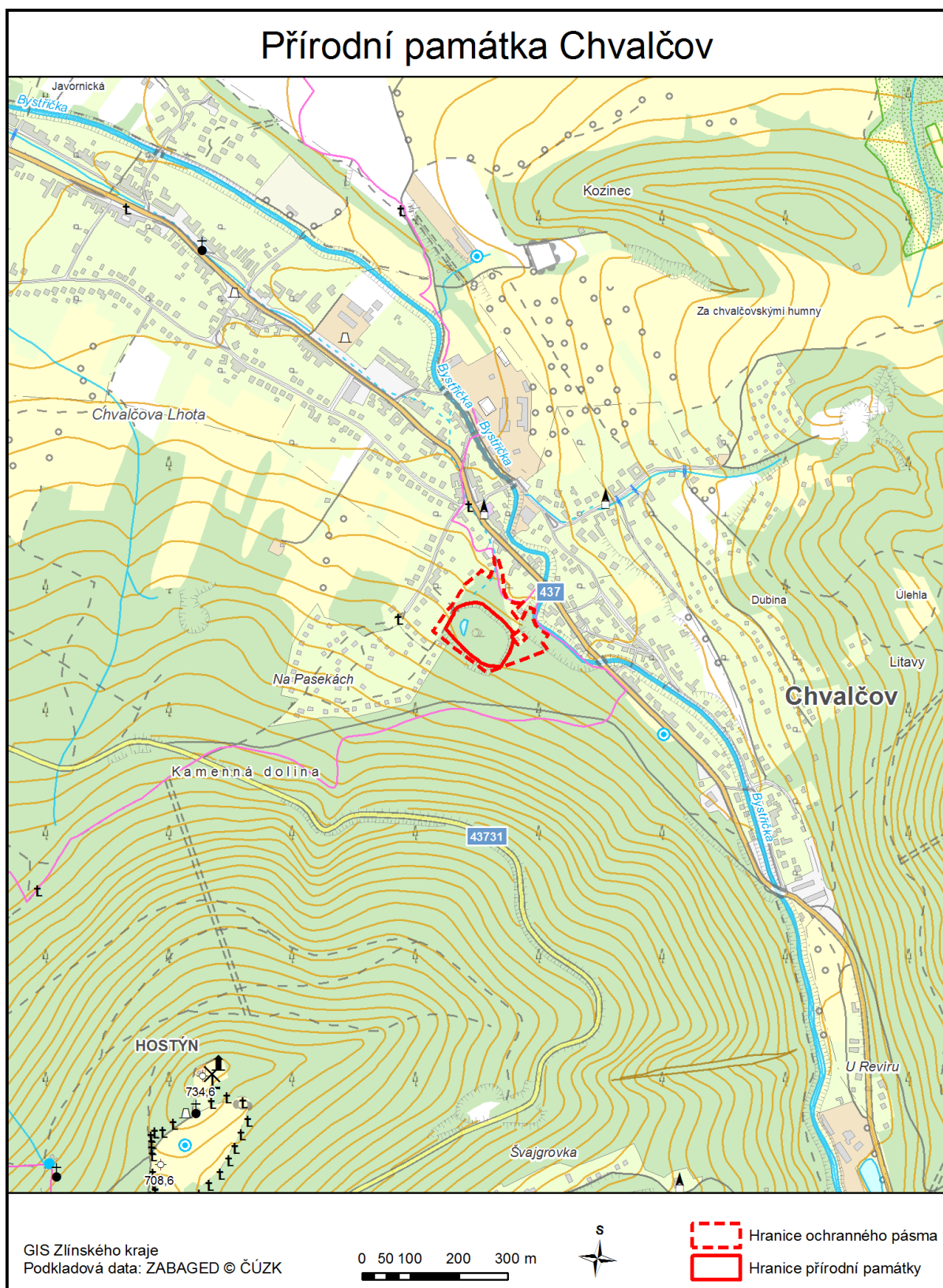
## Příloha č. 2 k nařízení kraje č. 4/2013

Seznam souřadnic jednotné trigonometrické sítě katastrální (S-JSTK) jednotlivých vrcholů geometrického obrazce, kterým jsou stanoveny hranice ochranného pásma Přírodní památky Chvalčov

Číslo bodu	souřadnice – Y [m]	souřadnice – X [m]	pořadí bodu v obrazci
47010240178	516343.94	1147295.06	1
47010240177	516340.61	1147303.54	2
47010240176	516332.28	1147312.79	3
47010240174	516324.12	1147316.23	4
47010240165	516315.31	1147318.00	5
47010240161	516307.58	1147315.20	6
47010240150	516301.81	1147311.59	7
47003800020	516304.21	1147313.84	8
47003800042	516310.57	1147319.81	9
47010240169	516319.51	1147328.20	10
47010240175	516327.23	1147335.80	11
47010240166	516319.84	1147345.14	12
47010240164	516318.60	1147346.71	13
47010240160	516312.27	1147354.69	14
47010240149	516306.15	1147347.62	15
47010240148	516305.07	1147345.06	16
47010240146	516304.52	1147345.70	17
47010240137	516299.39	1147332.93	18
47003800050	516296.42	1147325.53	19
47010240124	516292.85	1147326.69	20
47010240116	516282.31	1147330.09	21
47010240117	516285.89	1147347.57	22
47010240099	516279.47	1147362.21	23
47010240070	516268.55	1147372.54	24
47010240060	516254.48	1147382.61	25
47010240064	516265.53	1147399.36	26
47010240061	516258.65	1147409.36	27
47010240058	516253.58	1147413.67	28
47010240182	516376.81	1147458.60	29
47010240185	516380.60	1147459.98	30
47010240247	516460.46	1147398.75	31
47010240467	516491.03	1147374.14	32
47010240457	516489.34	1147371.64	33
47005870880	516477.71	1147355.88	34
47005870782	516466.85	1147339.23	35
47010240259	516455.26	1147325.34	36
47010240246	516449.65	1147317.09	37
47010240233	516443.29	1147307.30	38
47010240230	516436.66	1147297.31	39
47010240228	516430.42	1147287.12	40
47010240222	516424.98	1147278.51	41
47010240211	516402.04	1147260.44	42
47010240207	516391.03	1147248.75	43
47010240198	516374.28	1147264.12	44
47010240191	516364.08	1147239.93	45
47010240192	516363.72	1147234.54	46
47010240194	516365.39	1147230.62	47

47010240193	516364.51	1147230.13	48
47010240195	516364.86	1147220.77	49
47010240190	516360.30	1147219.25	50
47010240187	516357.46	1147225.69	51
47010240183	516350.82	1147246.80	52
47010240180	516348.01	1147256.61	53
47006150012	516325.32	1147382.13	54
47010240156	516312.61	1147371.48	55
47010240121	516298.38	1147388.23	56
47010240155	516316.05	1147402.66	57
47006150014	516325.05	1147391.37	58
47006150015	516328.73	1147405.80	59
47006150016	516334.44	1147420.71	60
47006150017	516352.46	1147447.93	61
47006150018	516365.27	1147447.48	62
47006150019	516377.39	1147445.67	63
47006150020	516390.75	1147440.33	64
47006150021	516414.21	1147423.34	65
47006150022	516432.19	1147406.05	66
47006150023	516449.48	1147386.90	67
47006150024	516465.21	1147369.40	68
47006150025	516458.29	1147356.64	69
47006150026	516448.42	1147339.16	70
47006150001	516445.40	1147330.21	71
47006150002	516437.61	1147323.71	72
47006150003	516423.44	1147319.05	73
47006150004	516408.69	1147316.78	74
47006150005	516398.43	1147316.57	75
47006150006	516388.22	1147318.73	76
47006150007	516377.80	1147328.15	77
47006150008	516360.10	1147343.18	78
47006150009	516348.39	1147351.99	79
47006150010	516339.57	1147361.75	80
47006150011	516330.76	1147371.77	81
47010240170	516327.00	1147377.42	82
47010240171	516326.79	1147375.44	83
47010240168	516324.80	1147375.65	84
47010240167	516325.02	1147377.65	85

Orientační grafické znázornění Přírodní památky Chvalčov a jejího ochranného pásma v základní mapě



Orientační grafické znázornění Přírodní památky Chvalčov a jejího ochranného pásma v katastrální mapě

