

# MĚSTO ROUDNICE NAD LABEM

## Obecně závazná vyhláška č.2/2015,

### kteřou se upravují pravidla pro pohyb psů na veřejném prostranství a vymezují prostory pro jejich volné pobíhání

*Zastupitelstvo města Roudnice nad Labem se na svém zasedání dne 25. 3. 2015 usneslo vydat na základě § 24 odst. 2 zákona č. 246/1992 Sb., na ochranu zvířat proti týrání, ve znění pozdějších předpisů, a v souladu s § 10 písm. a), d) a § 84 odst. 2 písm. h) zákona č. 128/2000 Sb., o obcích (obecní zřízení), ve znění pozdějších předpisů, tuto obecně závaznou vyhlášku (dále jen „vyhláška“):*

#### Článek 1

##### Pravidla pro pohyb psů na veřejném prostranství

- 1) Stanovují se následující pravidla pro pohyb psů na všech veřejných prostranstvích<sup>1)</sup>:
  - a) pes musí být veden na vodítku tak, aby při míjení jiných osob a vedených psů nebo jiných zvířat byl veden u nohy fyzické osoby a nemohl se s nimi dostat do kontaktu,
  - b) v případě, že musí být pes na přechodnou dobu ponechán na veřejném prostranství bez dohledu (např. při návštěvě obchodu), je nutné jej uvázat k pevnému předmětu, a to tak, aby při míjení jiných osob a vedených psů nebo jiných zvířat měl takto uvázaný pes co nejmenší možnost dostat se s nimi do kontaktu.
- 2) Splnění povinností uvedených v odst. 1 zajišťuje fyzická osoba, která má psa na veřejném prostranství pod kontrolou a dohledem.<sup>1)</sup>
- 3) Znečištění veřejného prostranství psími výkaly nebo jejich neodstranění je přestupkem.<sup>2)</sup>
- 4) Další povinnosti chovatelů psů jsou upraveny zákony.<sup>3)</sup>

#### Článek 2

##### Vymezení prostor pro volné pobíhání psů

Pro volné pobíhání psů, které je možné pouze pod neustálým dohledem a přímým vlivem osoby doprovázející psa, se vymezují prostory uvedené v příloze č. 1 této vyhlášky.

---

<sup>1)</sup> § 34 zákona č. 128/2000 Sb., o obcích (obecní zřízení), ve znění pozdějších předpisů („Veřejným prostranstvím jsou všechna náměstí, ulice, tržiště, chodníky, veřejná zeleň, parky a další prostory přístupné každému bez omezení, tedy sloužící obecnému užívání, a to bez ohledu na vlastnictví k tomuto prostoru.“)

<sup>1)</sup> takovou osobou se rozumí např. chovatel psa, jeho vlastník nebo doprovázející osoba

<sup>2)</sup> § 47 odst. 1 písm. d) zákona č. 200/1990 Sb., o přestupcích, ve znění pozdějších předpisů („Přestupku se dopustí ten, kdo znečistí veřejné prostranství, veřejně přístupný objekt nebo veřejně prospěšné zařízení anebo zanedbá povinnost úklidu veřejného prostranství.“)

<sup>3)</sup> např. § 13 odst. 1 zákona č. 246/1992 Sb., na ochranu zvířat proti týrání, ve znění pozdějších předpisů („Každý je povinen učinit opatření proti úniku zvířat.“) a § 27 odst. 2 písm. f) zákona na ochranu zvířat proti týrání („Fyzická osoba se jako chovatel dopustí přestupku tím, že neučiní opatření proti úniku zvířat podle § 13 odst. 1.“); § 60 odst. 11 zákona č. 361/2000 Sb., o provozu na pozemních komunikacích a o změně některých zákonů (zákon o silničním provozu), ve znění pozdějších předpisů („Vlastník nebo držitel domácích zvířat je povinen zabránit pobíhání těchto zvířat po pozemní komunikaci.“)

### Článek 3 Zákaz vstupu se psy

Z důvodu ochrany zdraví a života dětí a mládeže<sup>4)</sup> a zlepšení vzhledu vybrané veřejné zeleně v parcích se zakazuje vstup se psy:

- a) na veřejně přístupná sportoviště, dětská hřiště a pískoviště uvedená v příloze č. 2 této vyhlášky (vymezená prostorem uvnitř nízkého oplocení),
- b) do celého veřejně přístupného areálu Zámeckého parku v Michálkově ulici.

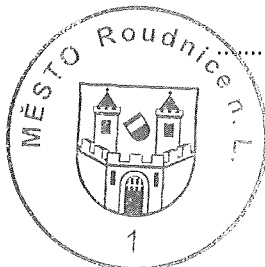
### Článek 4 Výjimky

Pravidla v čl. 1 odst. 1 a čl. 3 vyhlášky se nevztahují na služební psy pokud vykonávají činnost v souvislosti s plněním pracovních nebo služebních úkolů<sup>5)</sup>, dále na psy při výkonu záchranných prací a psy asistenční a vodící (např. při doprovodu nevidomých osob).

### Článek 5 Účinnost

Tato vyhláška nabývá účinnosti patnáctým dnem po dni vyhlášení.

  
.....  
Ing. František Padělek  
místostarosta



  
.....  
Vladimír Urban  
starosta

Vyvěšeno na úřední desce dne: 15.4. 2015

Současně zveřejněno na:  
[www.roudnice.cz](http://www.roudnice.cz)

Sejmuto z úřední desky dne: 4.5. 2015

MĚSTSKÝ ÚŘAD  
ROUDNICE nad Labem  
37

<sup>4)</sup> jako preventivní opatření před nebezpečným kontaktem dětí a mládeže zabraných do hry se psy

<sup>5)</sup> např. zákon č. 553/1991 Sb., o obecní policii, ve znění pozdějších předpisů, zákon č. 273/2008 Sb., o Policii České republiky, ve znění pozdějších předpisů, zákon č. 13/1993 Sb., celní zákon, ve znění pozdějších změn, zákon č. 555/1992 Sb., o Vězeňské službě a justiční strážní České republiky, ve znění pozdějších předpisů

**Příloha č. 1 k obecně závazné vyhlášce č.2/2015, kterou se upravují pravidla pro pohyb psů na veřejném prostranství a vymezují prostory pro jejich volné pobíhání**

Místa pro volné pobíhání dle čl. 2 vyhlášky:

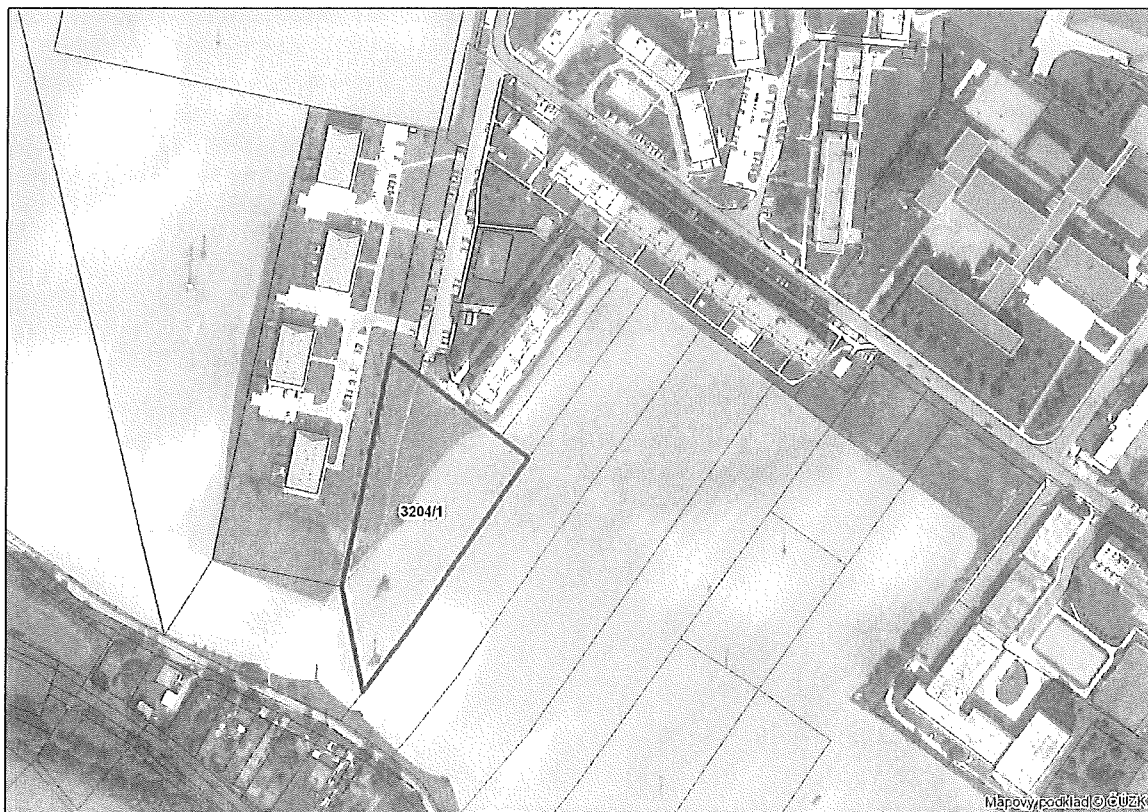
a) veřejně přístupné pozemky p.č.3593/1 a 3656 v k.ú. Roudnice nad Labem (lokalita Slavín)



b) prostor Hlubokého parku (p.p.č.3954 v k.ú.Roudnice n.L.) s výjimkou pozem. komunikací



c) otevřené prostranství v sídlišti Hracholusky

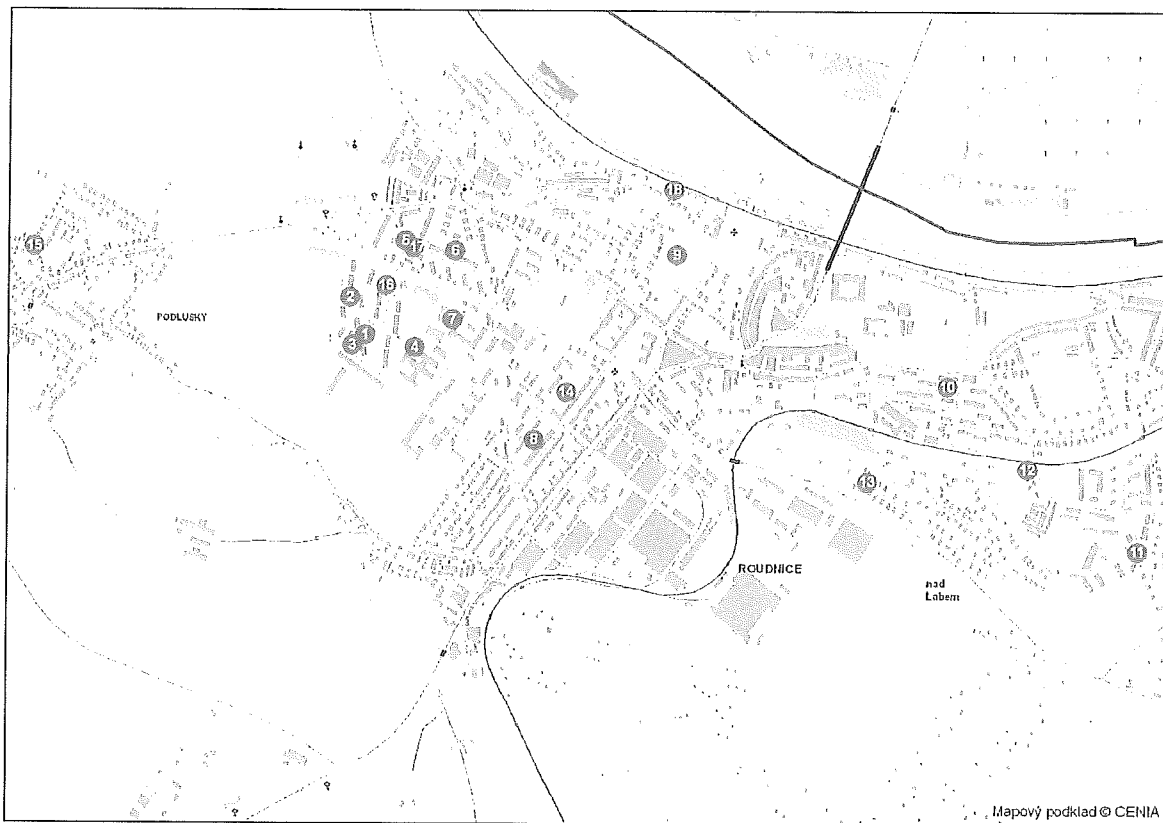


**Příloha č. 2 k obecně závazné vyhlášce č.2/2015, kterou se upravují pravidla pro pohyb psů na veřejném prostranství a vymezují prostory pro jejich volné pobíhání**

Dětská hřiště a pískoviště dle čl. 3 písm. a) vyhlášky:

1) Stavbařů (u ul. Bořivojova)	10) Na Urbance
2) Neklanova (u č.p.1796)	11) V Uličkách
3) sportoviště Neklanova	12) Švermova (u parku)
4) sportoviště 3.ZŠ	13) Za Rozhlednou
5) Hornická (za restaurací „K“)	14) Budovatelů
6) Vrchlického (za garážemi)	15) Židovická ulice v Podluskách
7) Alej 17.listopadu (u růžového domu)	16) Bořivojova
8) Dělnická	17) sportoviště Hornická
9) Park Josefa Hory	18) Havlíčkova

# Orientační zakres rozmístění dětských hřišť v Roudnici nad Labem



## Dětská hřiště v prostoru sídliště

