

Obec Konstantinovy Lázně



Obecně závazná vyhláška Obce Konstantinovy Lázně č. 1/2008,

**kteřou se stanovují pravidla pro pohyb psů na veřejném
prostranství v obci Konstantinovy Lázně**

Účinnost od:	09. 05. 2008
Zastupitelstvo obce dne / č. usnesení	23. 4. 2008/19/04/2008/ZO
Ruší se platnost	OZV č. 2/2007 ze dne 20. 06. 2007
Počet listů	6

Zastupitelstvo obce Konstantinovy Lázně se na svém zasedání dne 23. 4. 2008 usneslo vydat na základě ust. § 24 odst. 2 zákona č. 246/1992 Sb., na ochranu zvířat proti týrání, ve znění pozdějších předpisů, a v souladu s ust. § 10 písm. d), § 35 a § 84 odst. 2) písm. h) zákona č. 128/2000 Sb., o obcích (obecní zřízení), ve znění pozdějších předpisů, tuto obecně závaznou vyhlášku:

Čl. 1

Pravidla pro pohyb psů na veřejném prostranství

1. Stanovují se následující pravidla pro pohyb psů na veřejném prostranství¹⁾ v obci:
na veřejných prostranstvích v obci, vyznačených v příloze č. 1 k této obecně závazné vyhlášce, je možný pohyb psů pouze na vodítku a zakazuje se výcvik psů
2. Splnění povinností stanovených v odst. 1 zajišťuje fyzická osoba, která má psa na veřejném prostranství pod kontrolou či dohledem²⁾.

Čl. 2

Zrušovací ustanovení

Touto obecně závaznou vyhláškou se ruší Obecně závazná vyhláška obce Konstantinovy Lázně č. 2/2007 o opatřeních k zabezpečení místních záležitostí veřejného pořádku v Obci Konstantinovy Lázně ze dne 20. 06. 2007.

Čl. 3

Účinnost

Tato obecně závazná vyhláška nabývá účinnosti 09. 05. 2008.



Karel Týzl, starosta obce



Ivana Hampapová, místostarosta obce

Vyvěšeno na úřední desce dne: 24. 04. 2008

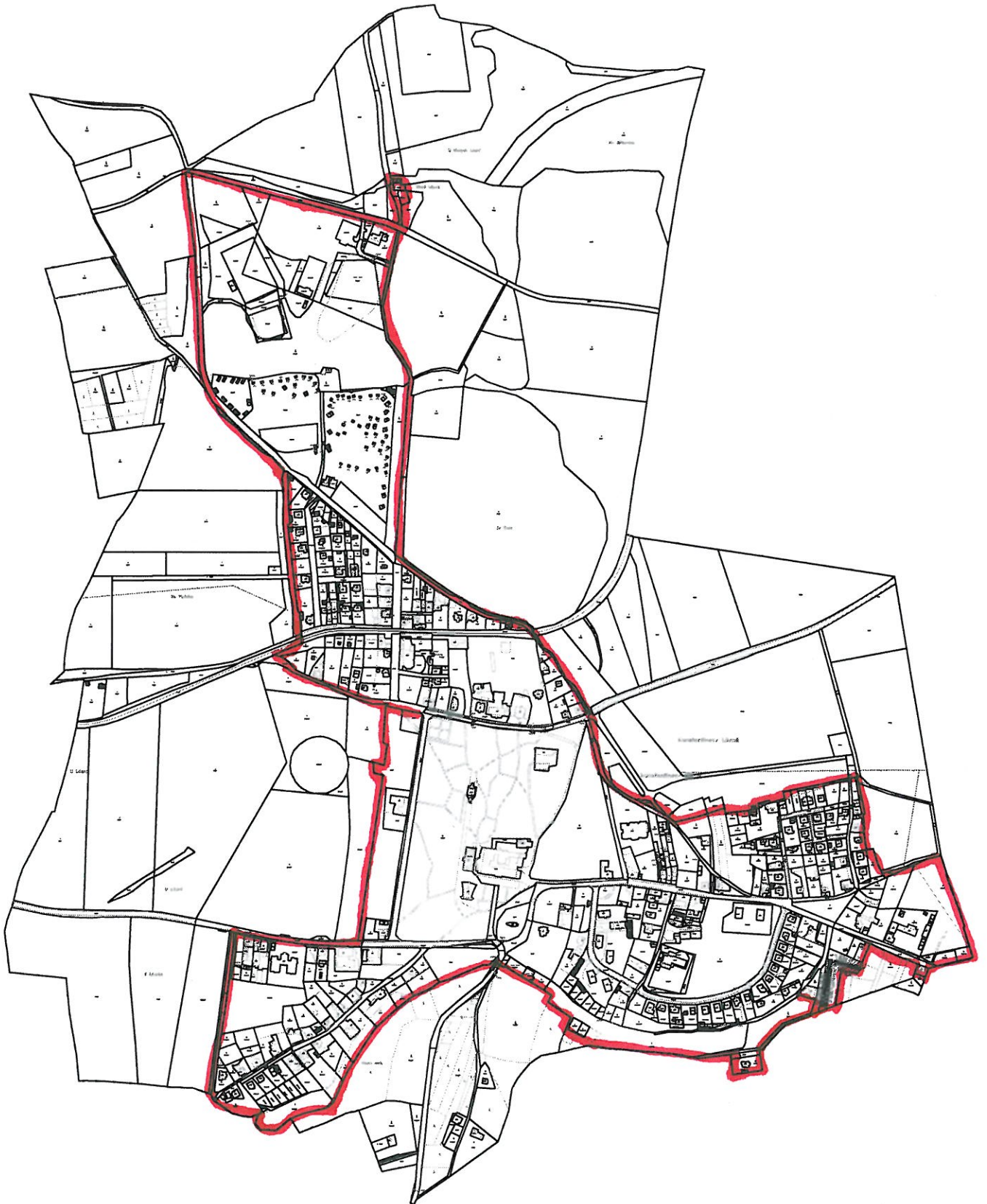
Sejmuto z úřední desky dne: 09. 05. 2008

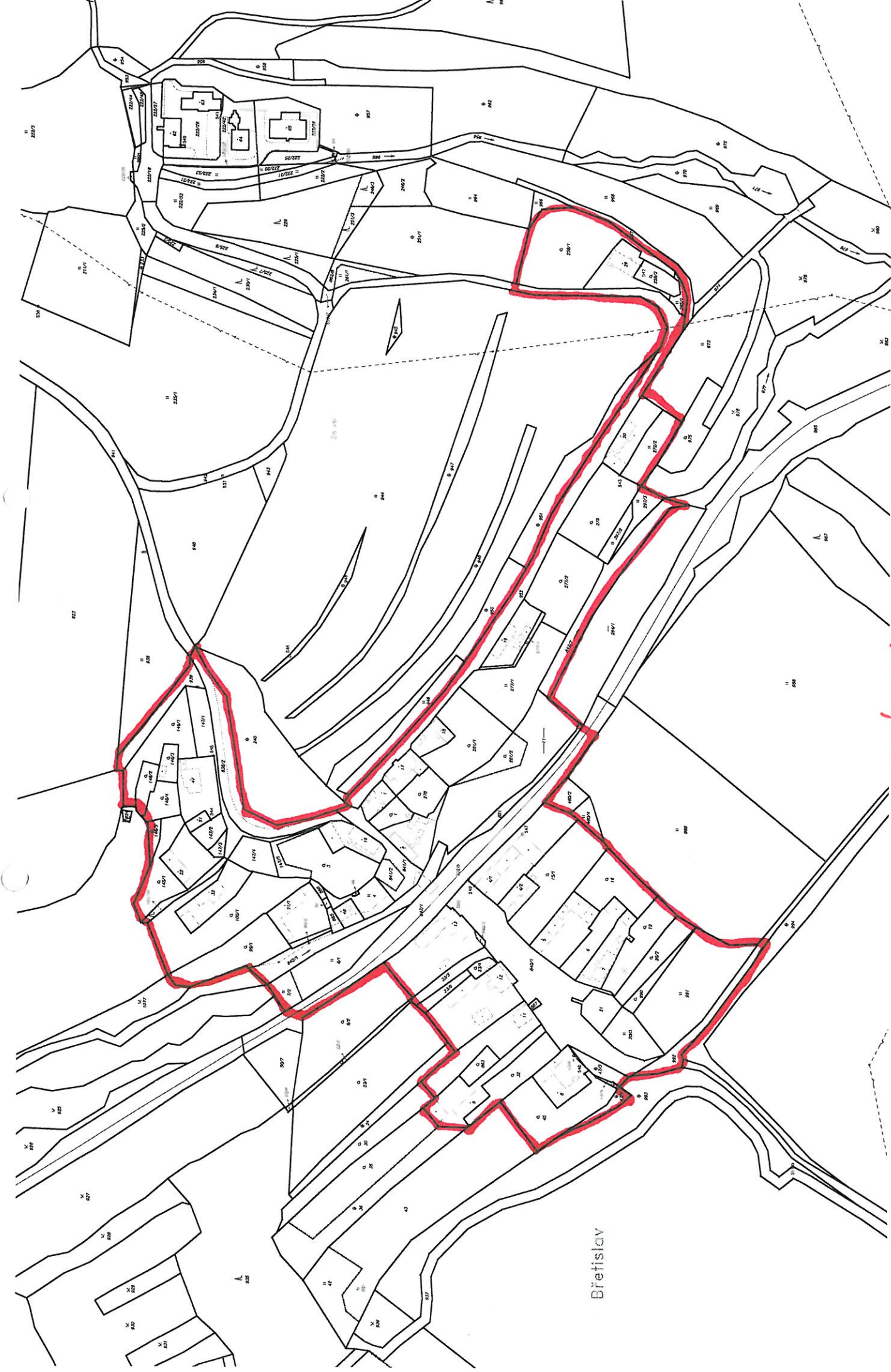
¹⁾ § 34 zákona č. 128/2000 Sb., o obcích (obecní zřízení), ve znění pozdějších předpisů.

²⁾ Fyzickou osobou se rozumí např. chovatel psa, jeho držitel či doprovázející osoba.

PŘÍLOHA č. 1 (10 stran)

K.Ú. KONSTANTINOVY LÁZNĚ

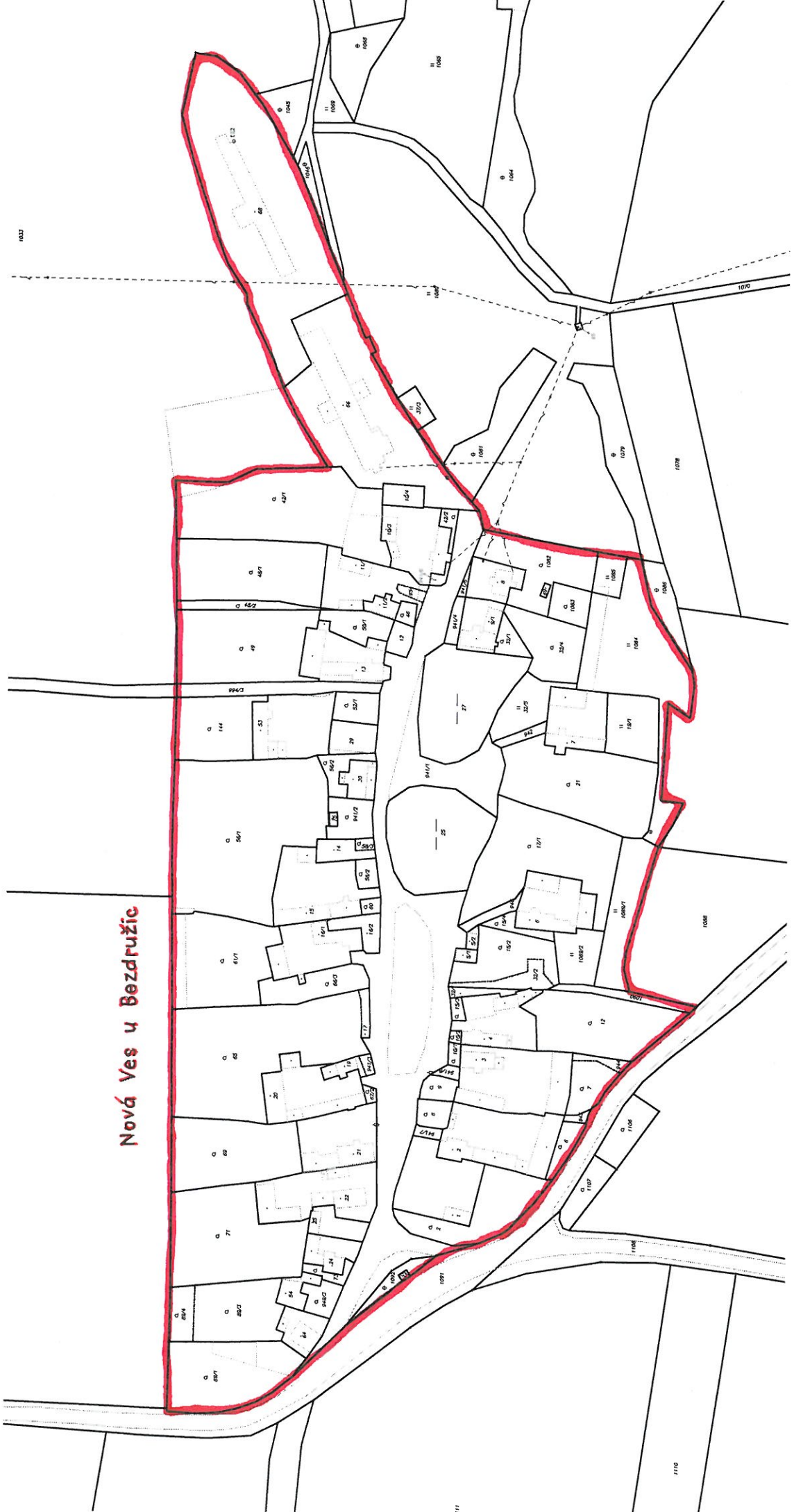




K.Ú. BŘETISLAV

Břetislav

Nová Ves u Bezdružic



1032

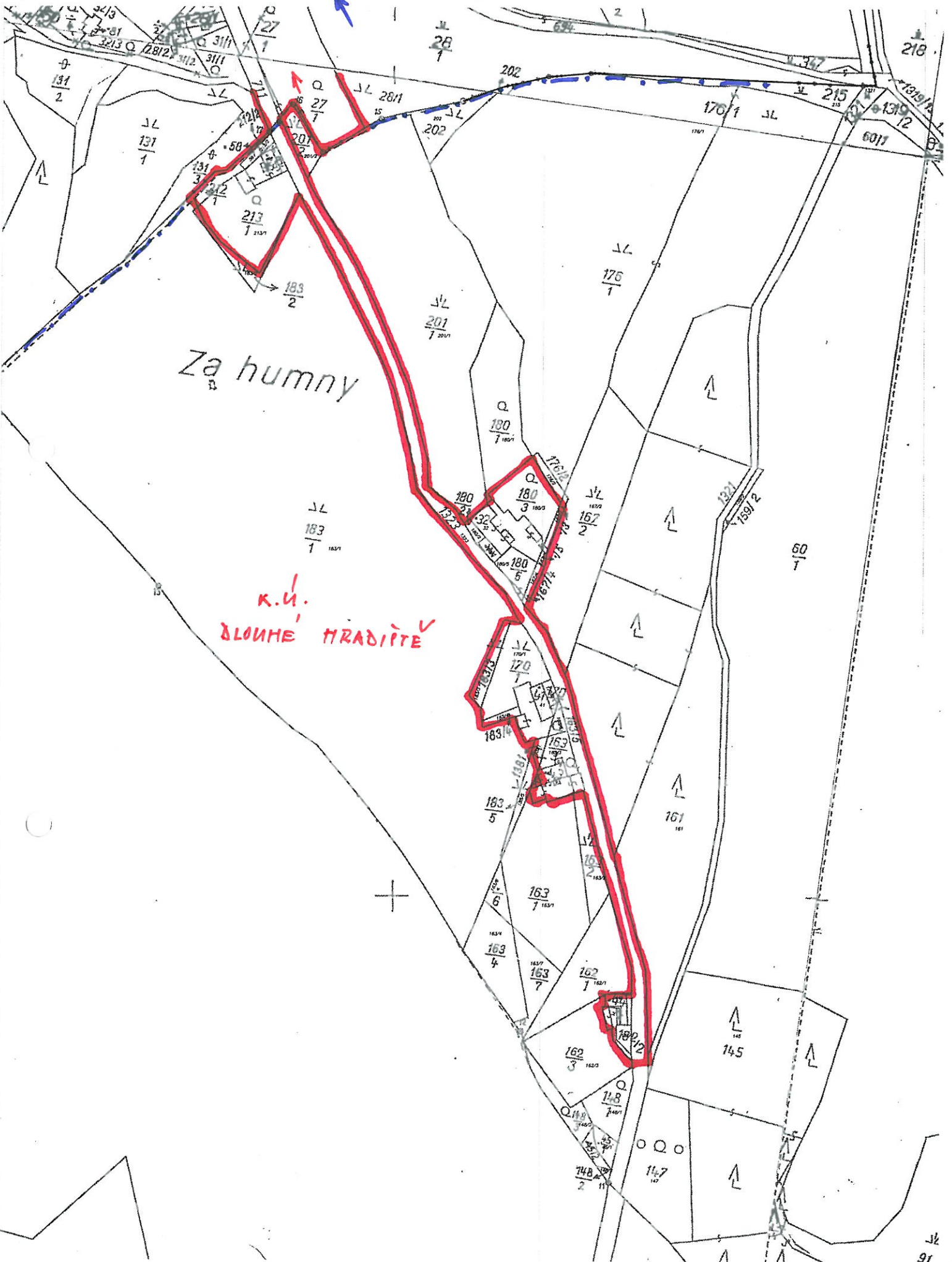
111

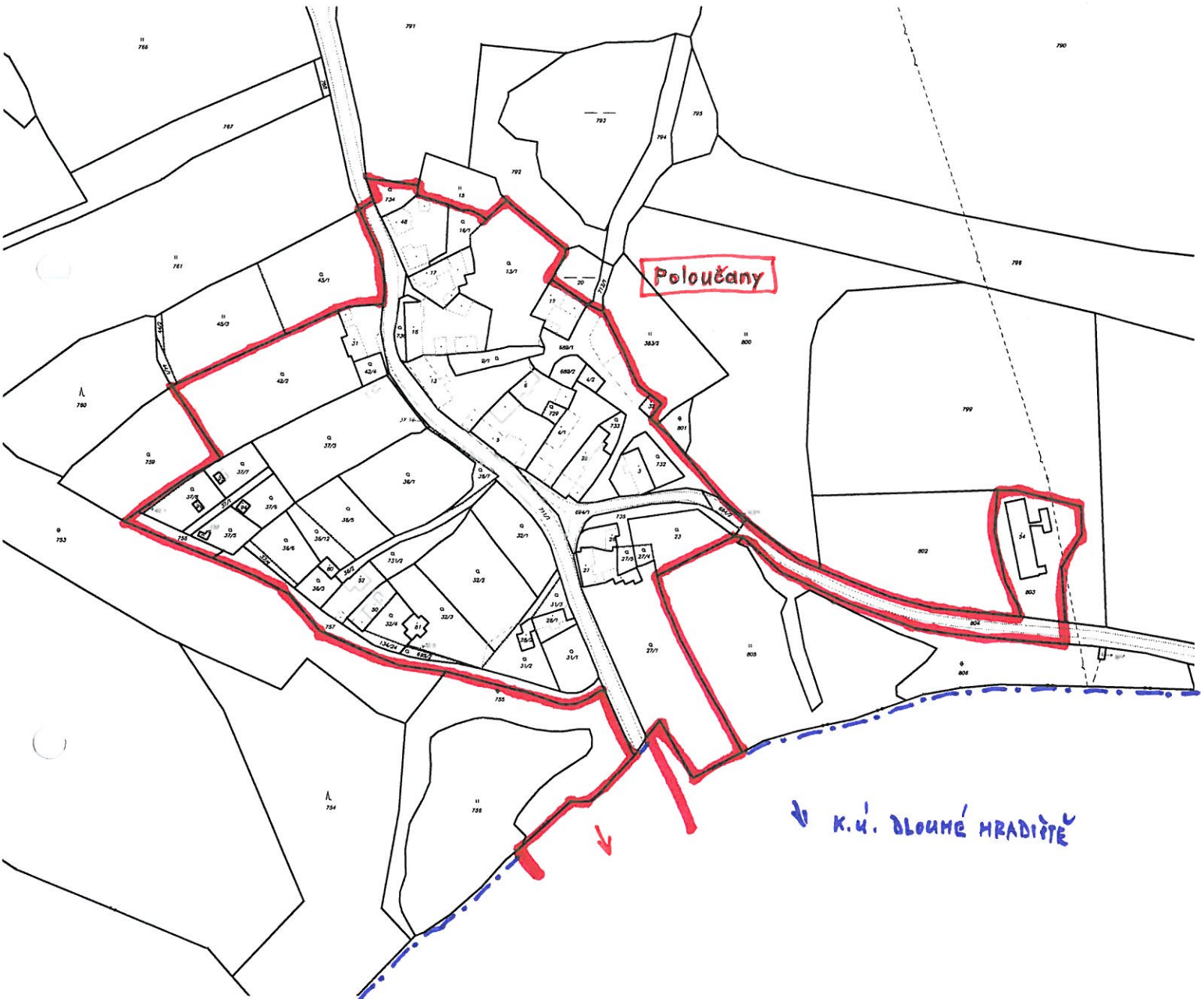
1110

k.ú. POLONČANY

Za humny

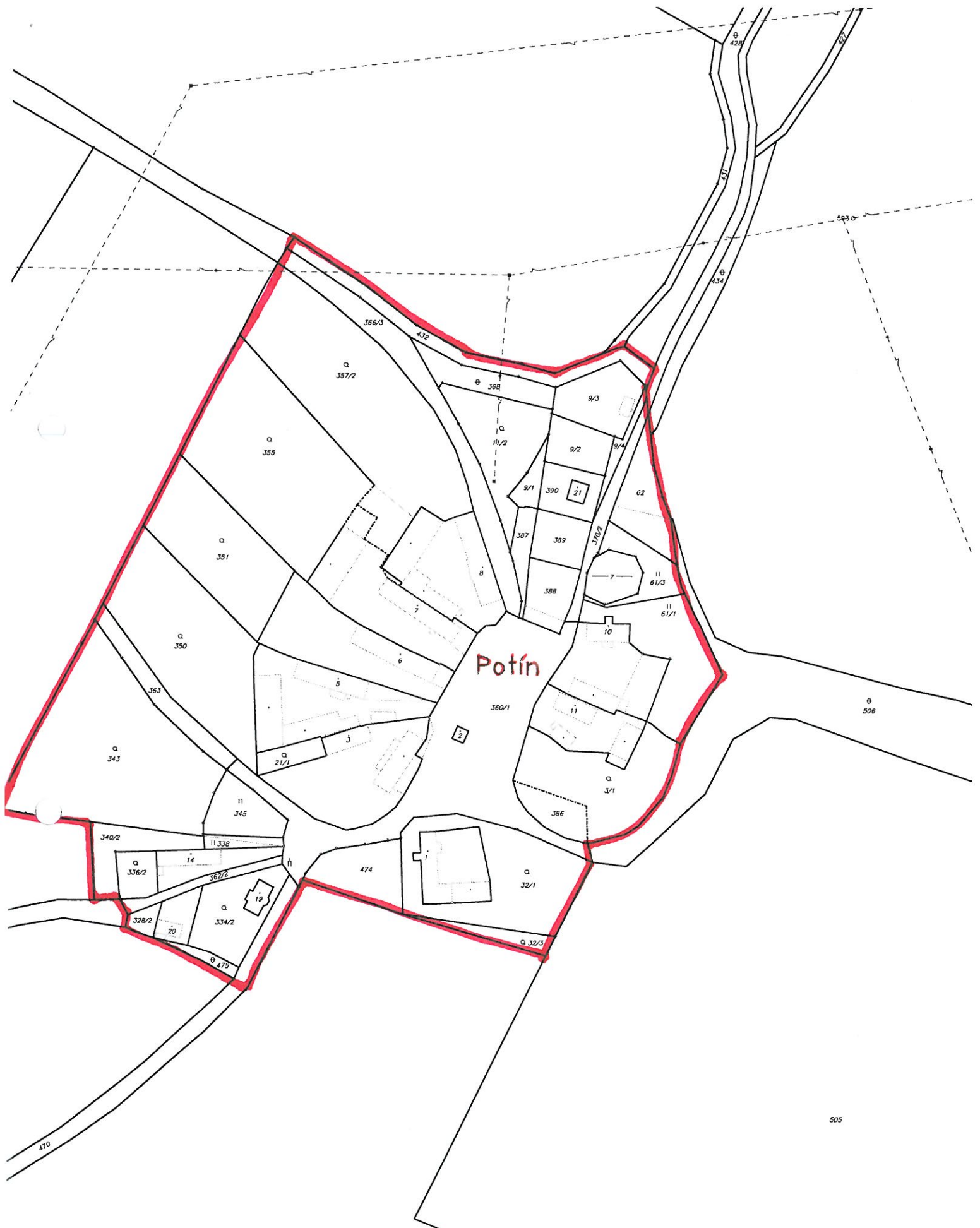
k.ú. Dlouhé Prádky

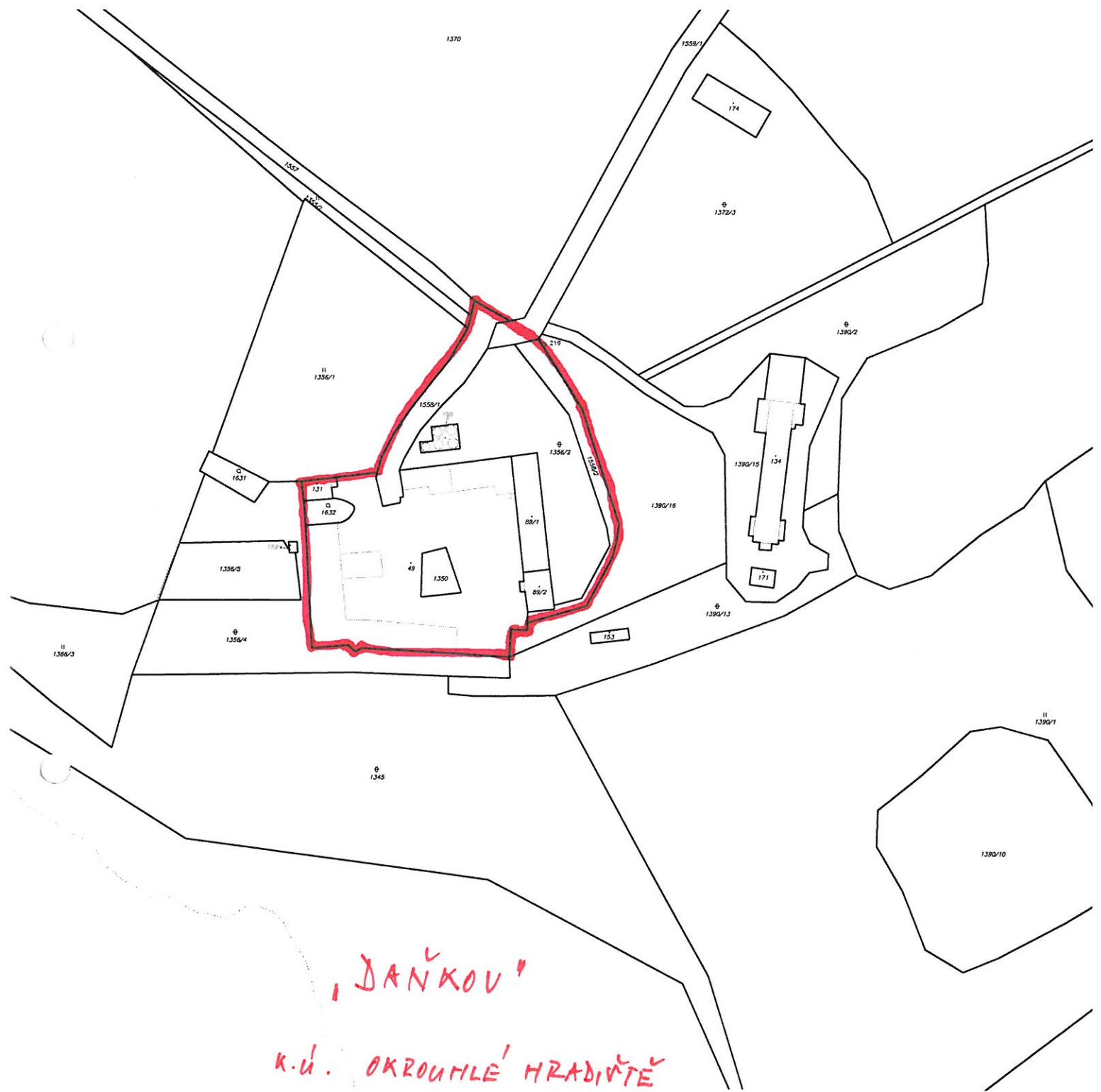




Poloučany

↓ K.Ú. DLOUHÉ HRADÍTKÉ

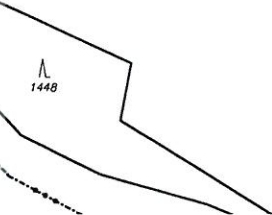




*„JANŮV“
K.Ú. OKROUHLE HRADIVŤE*



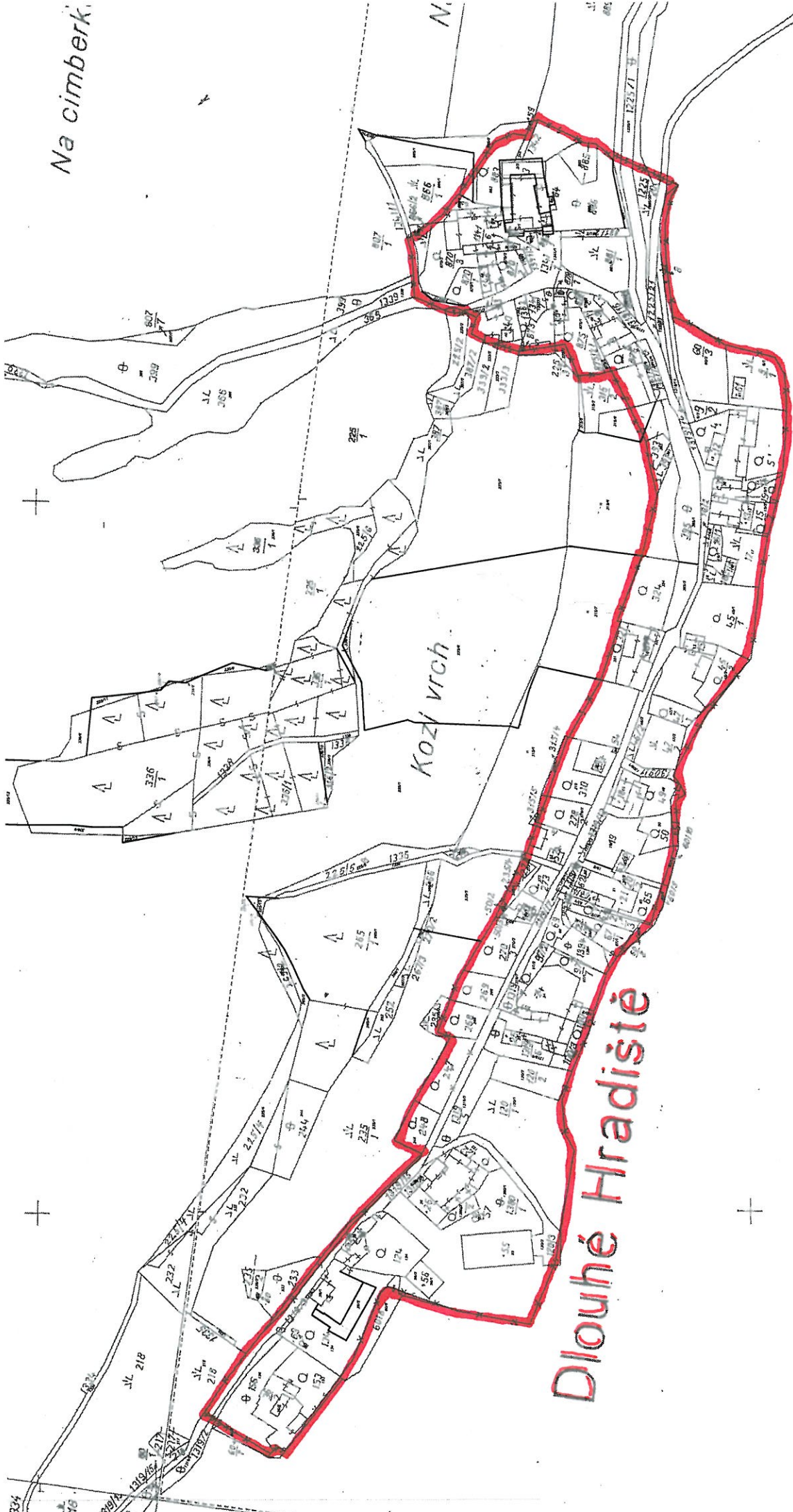
"ŠPÍN"
 k.ú. OKROUHLE HRADIVĚ





Okrouhlé Hradiště

Na cimberk.



Kozí vrch

Dlouhé Hradiště

60