

11

NAŘÍZENÍ

Ústeckého kraje č. 11/2012

ze dne 21. března 2012,

o zřízení Přírodní rezervace Prameniště Chomutovky, stanovení jejích bližších ochranných podmínek a zrušení Přírodní rezervace Bučina na Kienhaidě

Rada Ústeckého kraje se usnesla vydat v souladu s ustanovením § 7 a § 59 odst. 1 písm. k) zákona č. 129/2000 Sb., o krajích (krajské zřízení), ve znění pozdějších předpisů, a podle ustanovení § 33 a § 77a odst. 2 zákona č. 114/1992 Sb., o ochraně přírody a krajiny, ve znění pozdějších předpisů, (dále jen „zákon o ochraně přírody a krajiny“) toto nařízení:

Čl. 1**Předmět úpravy**

(1) Vyhláší se Přírodní rezervace Prameniště Chomutovky (dále jen „přírodní rezervace“) a její ochranné pásmo.

(2) Předmětem ochrany přírodní rezervace jsou typická společenstva a druhy vrcholových partií Krušných hor, kterými jsou aktivní vrchoviště, zahrnující otevřená vrchoviště (R3.1) a vrchovištní šlenky (R3.3); degradovaná vrchoviště (ještě schopná přirozené obnovy)(R3.4); přechodová rašeliniště a tršoviště, zahrnující nevápnitá mechová slatiniště (R2.2) a přechodová rašeliniště (R2.3); rašelinný les, zahrnující rašelinné březiny (L10.1), blatkové bory (L10.4), rašelinné smrčiny (L9.2A), vrchoviště s klečí (*Pinus mugo*) (L3.2); acidofilní smrčiny (*Vaccinio-Piceetea*), zahrnující horské třtinové smrčiny (L9.1) a podmáčené smrčiny (L9.2B), pro které byla vyhlášena Evropsky významná lokalita Novodomské a Polské rašeliniště (CZ0420144) a které se nacházejí na území přírodní rezervace. Dále jsou předmětem ochrany acidofilní bučiny (L5.4) a vzácné druhy rostlin a živočichů, svým výskytem vázané na jmenované biotopy: stěvlík lesklý (*Carabus nitens*), píďalka klikvová (*Carsia sororiata*), žluťásek borůvkový (*Colias palaeno*), leskllice severská (*Somatochlora arctica*), křižák rašelinný (*Nuctenea silvicutrix*), ostřice mokřadní (*Carex limosa*), bříza trpasličí (*Betula nana*) a tetřívka obecná (*Tetrao tetrix*).

Čl. 2**Vymezení přírodní rezervace a jejího ochranného pásma**

(1) Přírodní rezervace se rozkládá v Ústeckém kraji, na pozemkových parcelách č. 673/10 (starší evidence PK č. 616995 – část), 674/4 (část), 674/1 (část), 673/38 (část), 1220/1 (část), 1220/2 (část), 712 (část), 707 (část), 804/2 (část), 708 (část), 791/24 (část), 1221/1 (část), 755 (část),

789/1 (část), 758/1 (část), 762/3 (část), 758/2 (část), 762/2 (část), 751/24 (část), 1222/2 (část), 1004 (část), 1246/1 (část), 1239/1, 483, 493, 1219/2, 494/1, 673/37, 670/3, 1219/3, 528/4, 670/2, 670/4, 528/3, 528/1, 528/5, 668, 625/1, 598/1, 598/3, 598/2, 543, 542/2, 542/1, 717/3, 717/1, 717/6, 717/7, 765, 751/20, 751/6, 751/5, 754, st.209/1, st.209/2, 751/3, 751/1, 761/1, 729/3, 762/4, 730, 729/1, 729/2, 735, 496, 494/2, 726/1, 726/2, 726/3, 726/4, 726/5 v katastrálním území Hora Svatého Šebestiána, na pozemkových parcelách č. 89/2 (část), 105 (část), 126 (část), 106/2 (část), 133/4 (část), 42/8 (část), 42/3 (část), 115/2 (část), 7/2 (část), 86/1 (část), 7/5 (část), 127 (část), 138 (stará evidence PK č. 827 - část), 134 (část), 107/1 (část), 111/2 (část), 109 (část), 124 (část), 108/2 (část), 98/1, 98/2, 101, 125, 66/1, 66/2, 67, 74/14, 58/2, 58/4, 58/3, 71/1, 58/1, 54/6, 54/1 (část), st. 26, 137, 42/1, 42/2, 42/3 (část), 42/5, 42/6, 42/7, 128, 7/1, 7/3, 74/21, 74/20, 74/9, 7/4, 74/19, 74/15, 74/16, 74/2, 74/22, 89/3, 10/1, 10/2, 80/1, 80/2, 80/3, 80/4, 81, 74/12, 74/13, 74/17, 74/18, 74/1, 141, 114/1, 114/2, 114/3, 114/4, 53/2, 53/3, 53/4, 54/5, 54/7, 54/8, 20, 110, 108/1, 133/3, 107/2, 135/2, 136 v katastrálním území Jilmová, na pozemkových parcelách č. 123/1(část), 122(část), 121(část), 150(část), 165/1(část), 158, 118/2(část), 120, 35/3 (část), 41/4 (část), 41/8 (část), 41/9 (část), 88 (část), 91/1 (část), 91/3, 91/4, 91/5, 91/6, 100 (část), 101 (část), 102, 103, 136/1 (část), 140 (část), 141 (část), 162 (část), 164 (část) v katastrálním území Pohraniční, na pozemkových parcelách č. 873 (část), 858/1 (část), 831/1 (část), 808/1 (část), 830/1 (část), 808/5 (část), 831/2 (část), 807/1 (část), 807/6 (část), 748 (část), 676 (část), 745 (část), 720 (část), 1225 (část), 682 (část), 677 (část), 1227 (část), st. 204/1, st. 204/2, 779/2, 779/3, 1265, 1266, 674, 681, 680, 679, 678, 749, 746, 1226, 779/4, 807/4, 808/5, 719 v katastrálním území Nová Ves u Křimova, na pozemkových parcelách č. 891/1 (část), 834/1 (část), 890 (část), 834/4 (část), 827 (část), 828, 892, 893, 834/3, 834/5 v katastrálním území Výsluní, na pozemkových parcelách č. 230, 231, 305 v katastrálním území Kryštofovy Hamry a na pozemkových parcelách č. 10/2, 10/3, 10/4, 100 (část), 101/26, 116/1 (část), 104/1, 104/5 (část), 104/6, 104/7 (část), 104/8, 104/9 (část), 105, 108, 109, 110, 111/1, 112 (část), 117, 118 (část), 119, 15 (část), 22, 25/2, 26/1, 26/3, 26/4, 32, 34 (část), 36/1, 42/1, 42/2, 47/1, 5/2 (část), 52, 53/1, 53/2, 55, 55/7, 56, 57, 59, 6/2, 65/1, 68/2, 68/3, 75, 76/1, 76/3, 80, 85/2 (část), 87 (část), 89 (část), 90/1 (část), 90/2, 90/3, 90/4, 92/10 (část), 92/11, 92/2 (část), 92/3 (část), 92/5 (část), 92/6 (část), 93, 94/1, 95 (část), 96 (část), 97 (část), 99 (část) v katastrálním území Načetín.

(2) Ochranné pásmo se nachází na pozemkové parcele č. 673/10 (část) v katastrálním území Hora Svatého Šebestiána, pozemkové parcele č. 89/2 (část) v katastrálním území Jilmová a na pozemkové parcele č. 123/1 (část) v katastrálním území Pohraniční.

(3) V přílohách č. 1a, 1b, 1c, 1d, 1e, 1f, 2a a 2b k tomuto nařízení je katastrální mapa a ortofotomapa s vyznačením hranic přírodní rezervace.

(4) Mapové podklady, v nichž je podrobně zakresleno území přírodní rezervace a jejího ochranného pásma, jsou uloženy v ústředním seznamu ochrany přírody u Agentury ochrany přírody a krajiny České republiky a u Krajského úřadu Ústeckého kraje.

Čl. 3

Stanovení bližších ochranných podmínek přírodní rezervace a jejího ochranného pásma

(1) Jen se souhlasem příslušného orgánu ochrany přírody lze v přírodní rezervaci:

- a) měnit druh pozemků a způsob jejich využití,
- b) provádět zásahy, které by mohly ovlivňovat vodní režim, zejména budovat odvodňovací a meliorační příkopy a provádět údržbu stávajících, mimo údržbu příkopů podél zpevněných komunikací,
- c) zřizovat myslivecká zařízení včetně krmišť a slansk pro zvěř, přikrmovat zvěř,
- d) používat chemické přípravky za účelem meliorace půdy – hnojení, vápnění, v porostních skupinách se zastoupením souborů lesních typů edafické řady R,

- e) umisťovat a provádět těžby mýtní, těžby nahodilé a zalesňovat v porostních skupinách listnatého porostního typu se zastoupením 12. a vyššího věkového stupně a odstraňovat odumírající a mrtvé dřevo z porostu,
- f) zalesňovat v porostních skupinách se zastoupením souborů lesních typů edafické řady R.

(2) Jen se souhlasem příslušného orgánu ochrany přírody lze v ochranném pásmu přírodní rezervace:

- a) měnit druh pozemků a způsob jejich využití,
- b) provádět zásahy, které by mohly ovlivňovat vodní režim, zejména budovat odvodňovací a meliorační příkopy a provádět údržbu stávajících, mimo údržbu příkopů podél zpevněných komunikací,
- c) zřizovat myslivecká zařízení včetně krmišť a slansk pro zvěř, přikrmovat zvěř,
- d) používat chemické přípravky za účelem meliorace půdy – hnojení, vápnění, v porostních skupinách se zastoupením souborů lesních typů edafické řady R.

Čl. 4

Zrušovací ustanovení

Zrušuje se Nařízení Okresního úřadu v Chomutově ze dne 23. 10. 2000 o zřízení přírodní rezervace Bučina na Kienhaidě.

Čl. 5

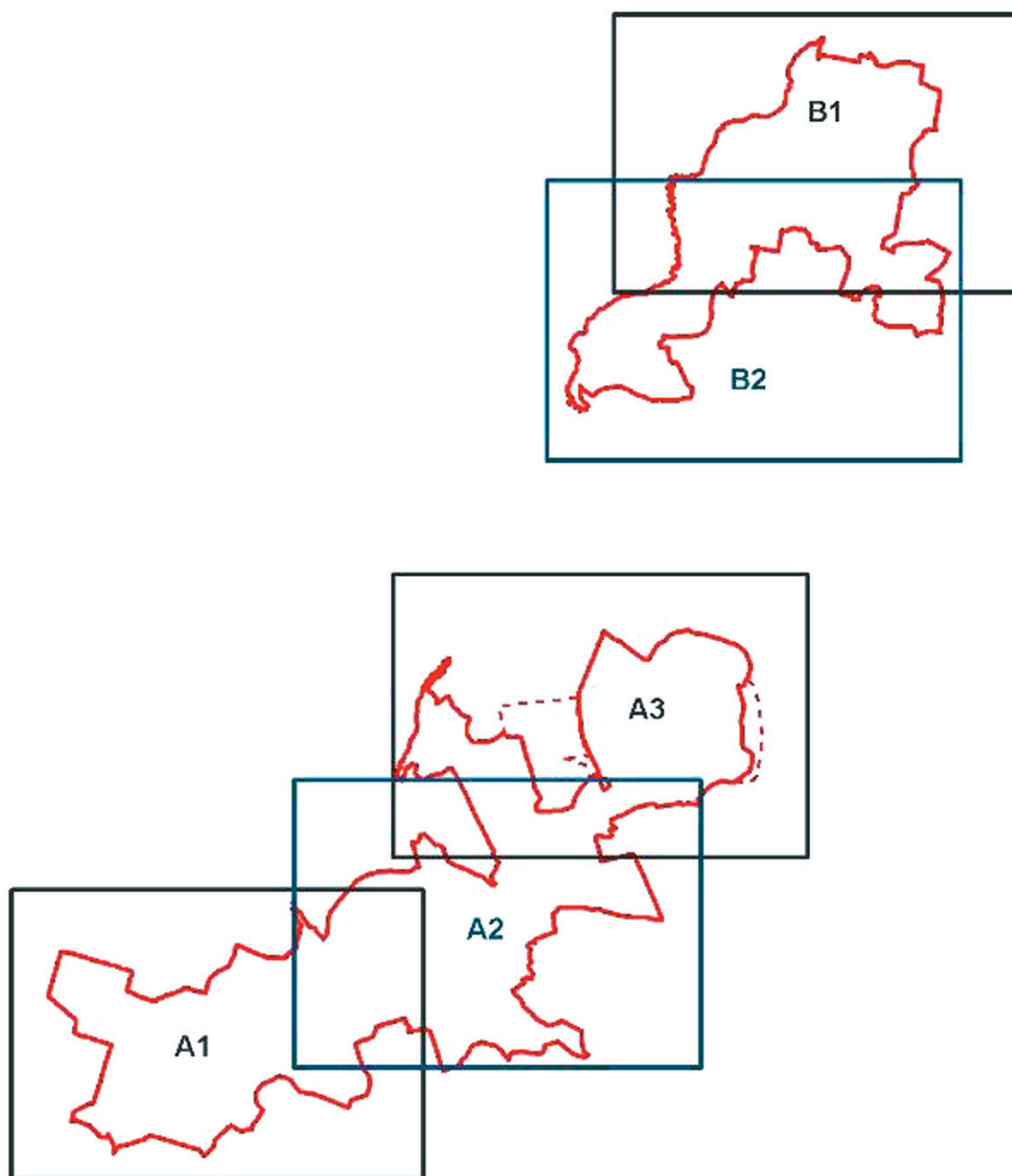
Účinnost

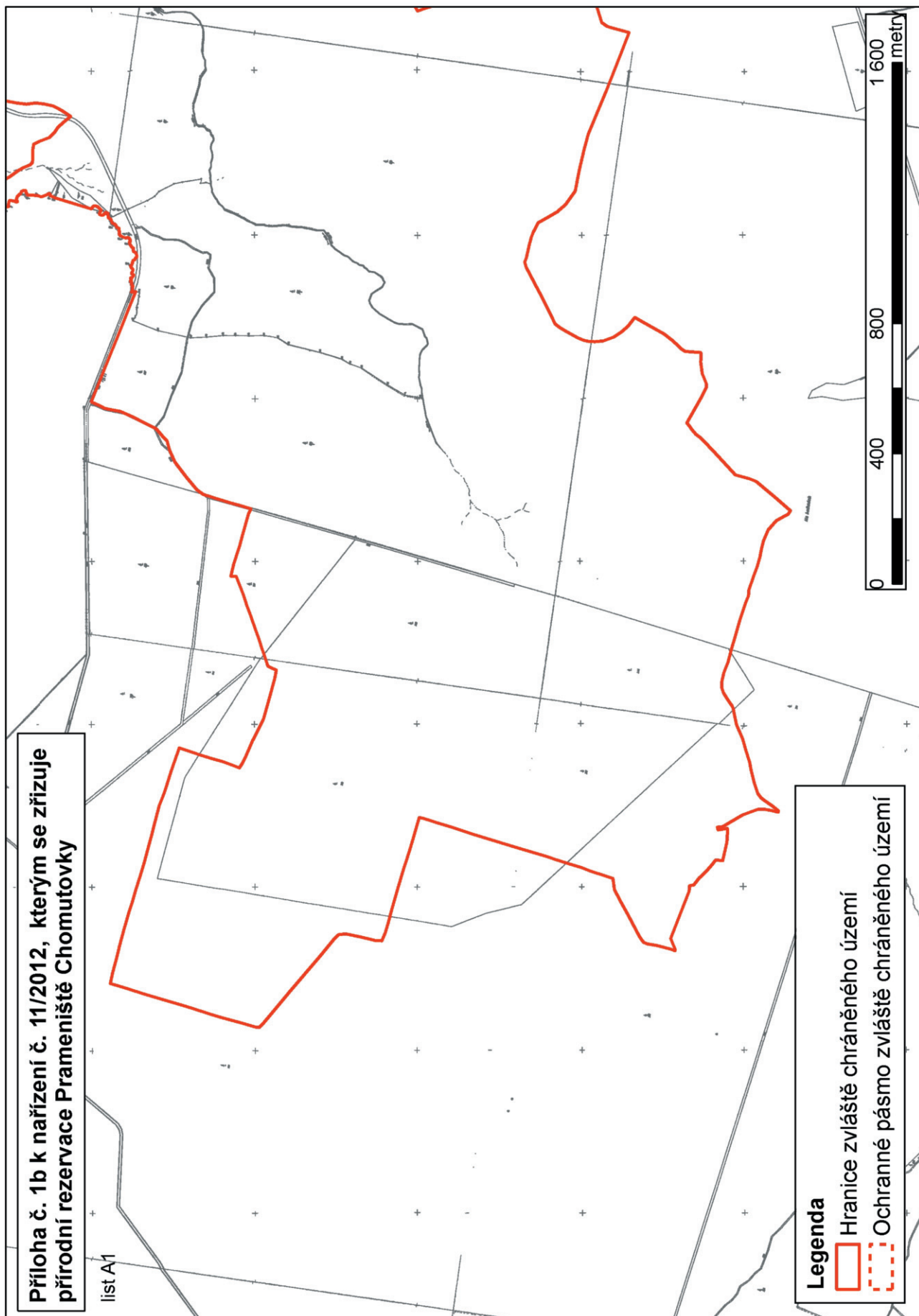
Toto nařízení nabývá účinnosti patnáctým dnem po vyhlášení ve Věstníku právních předpisů Ústeckého kraje.

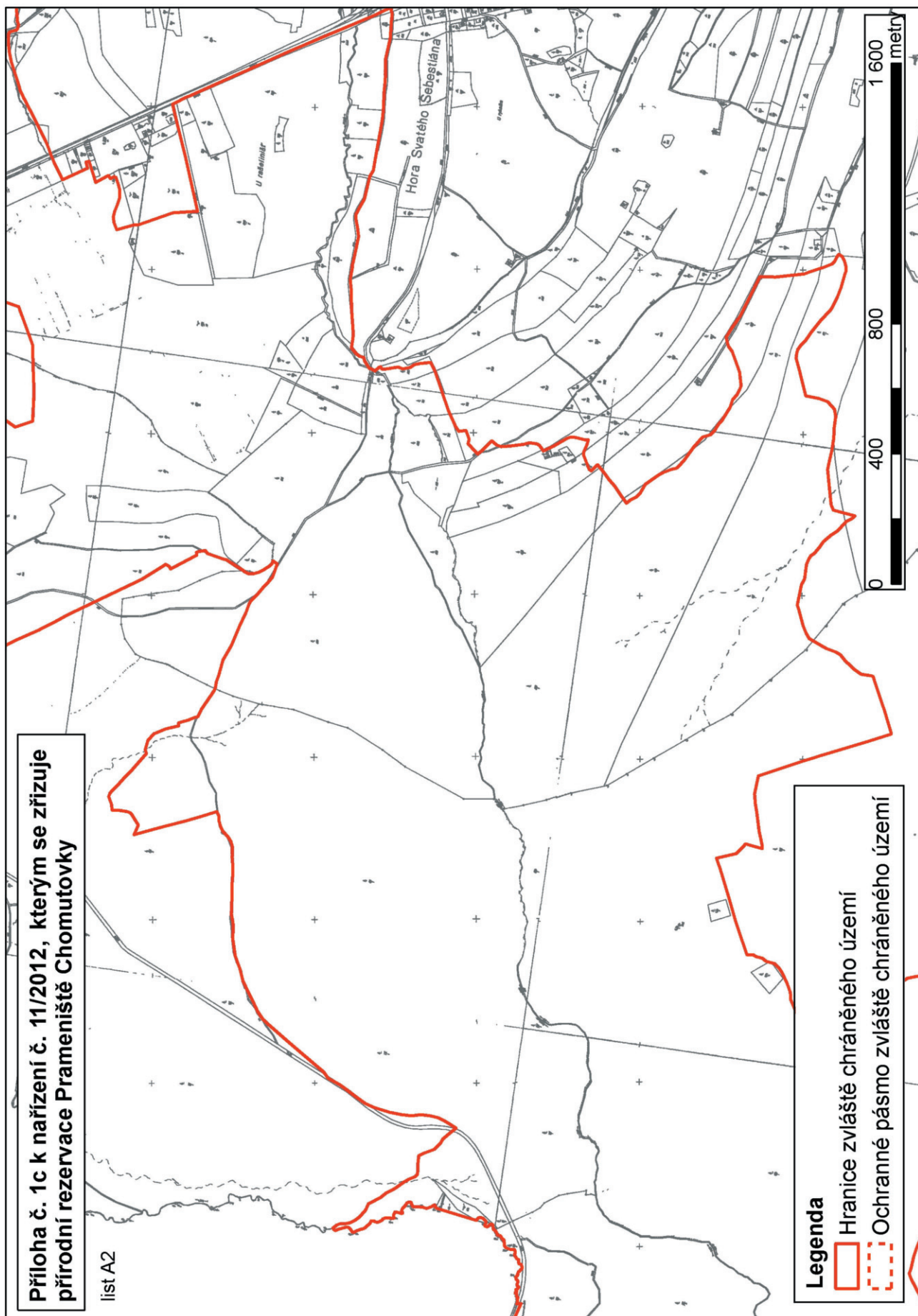
Jana Vaňhová v. r.
hejtanka

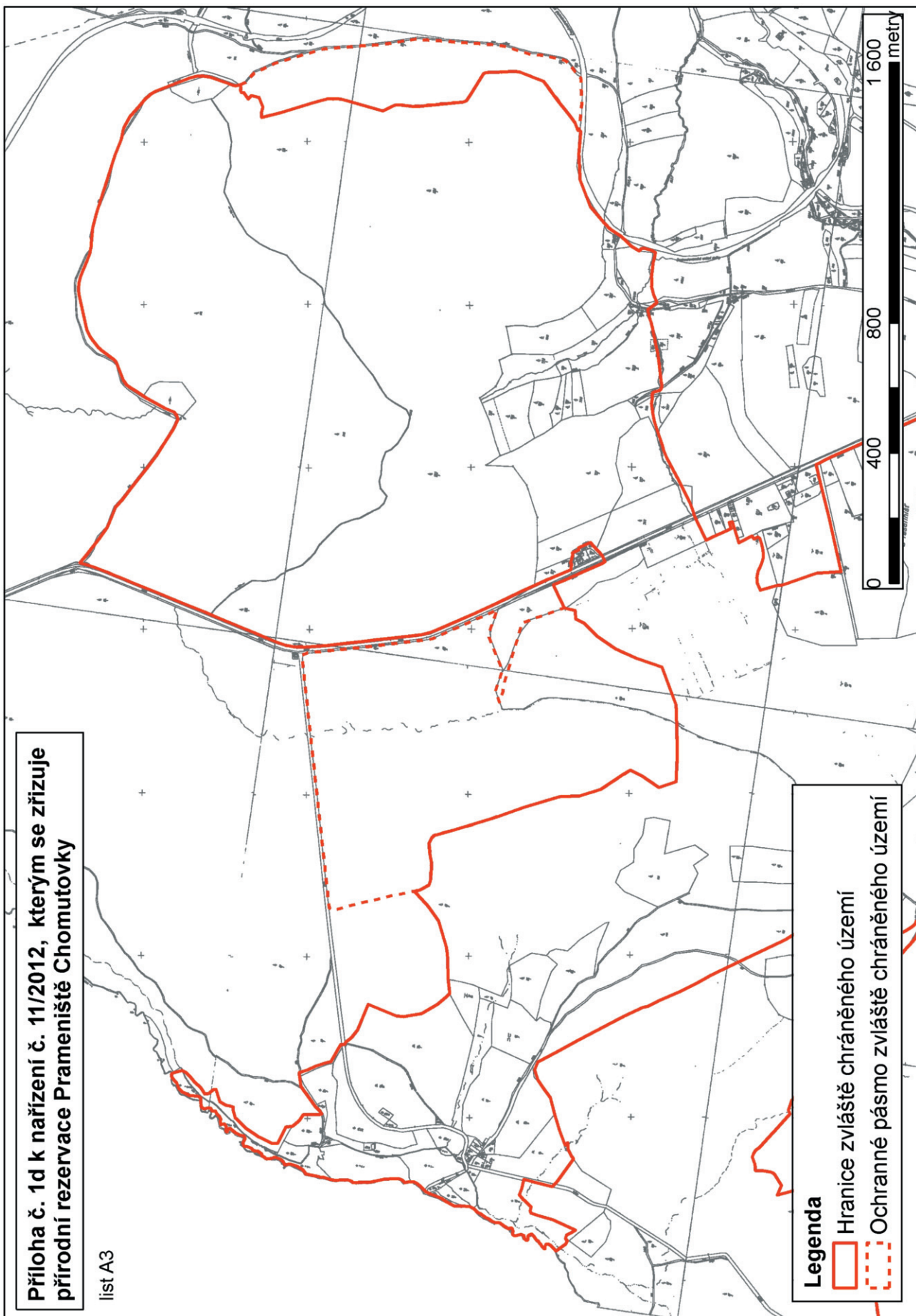
Ing. Pavel Kouda v. r.
náměstek hejtmanky

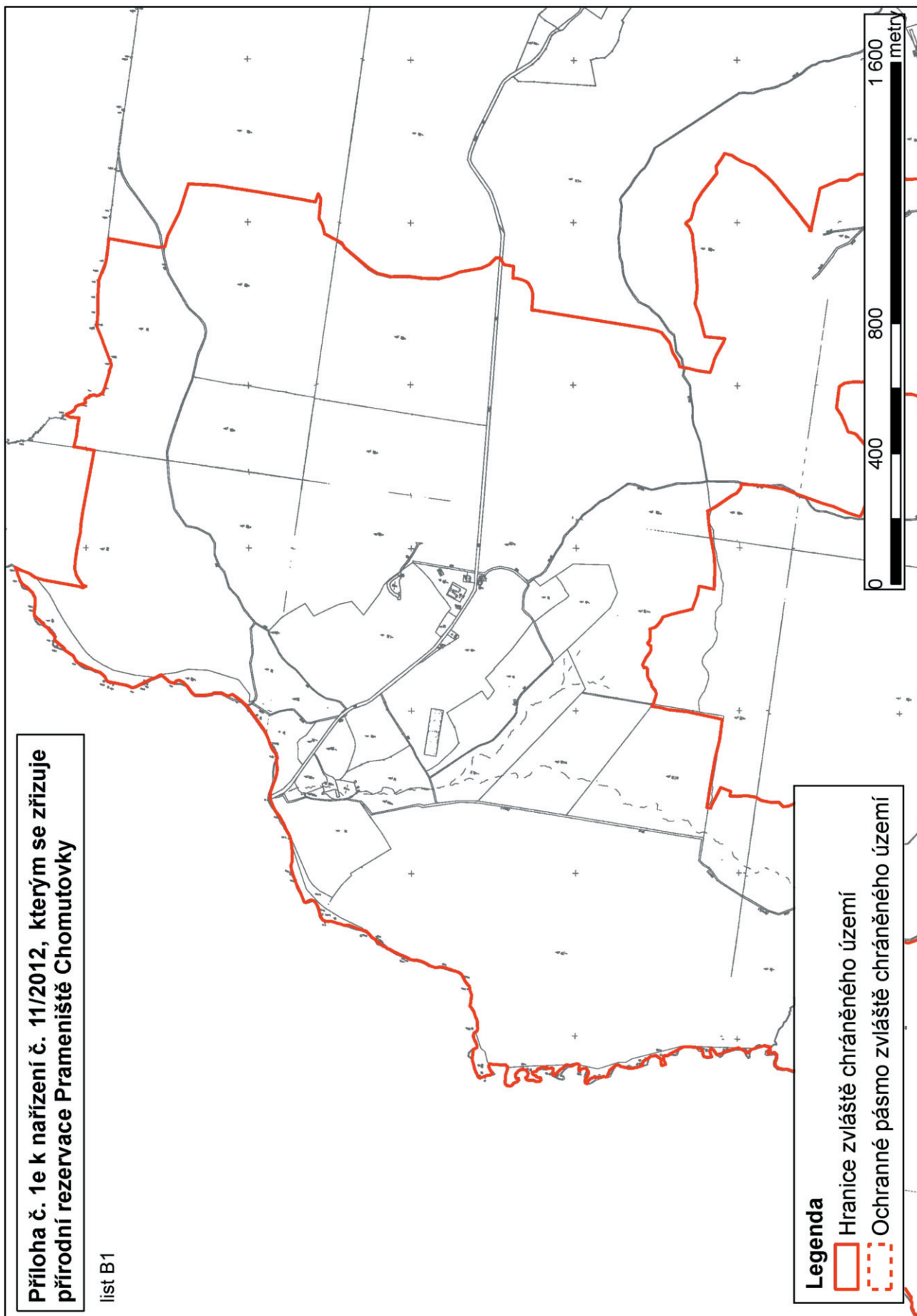
**Příloha č. 1a k nařízení č.11/2012,
kterým se zřizuje přírodní rezervace Prameniště Chomutovky**
klad listů katastrální mapy

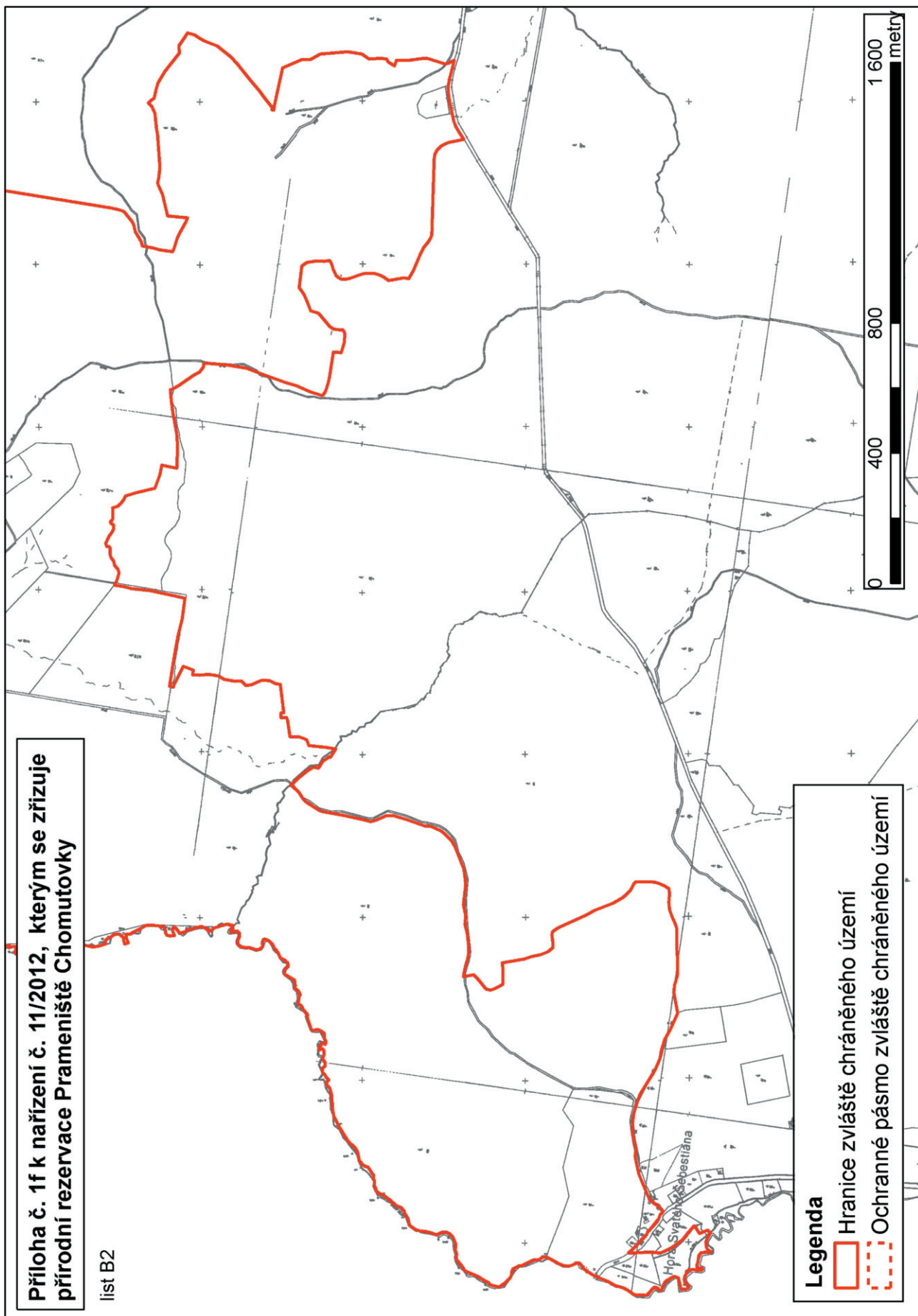


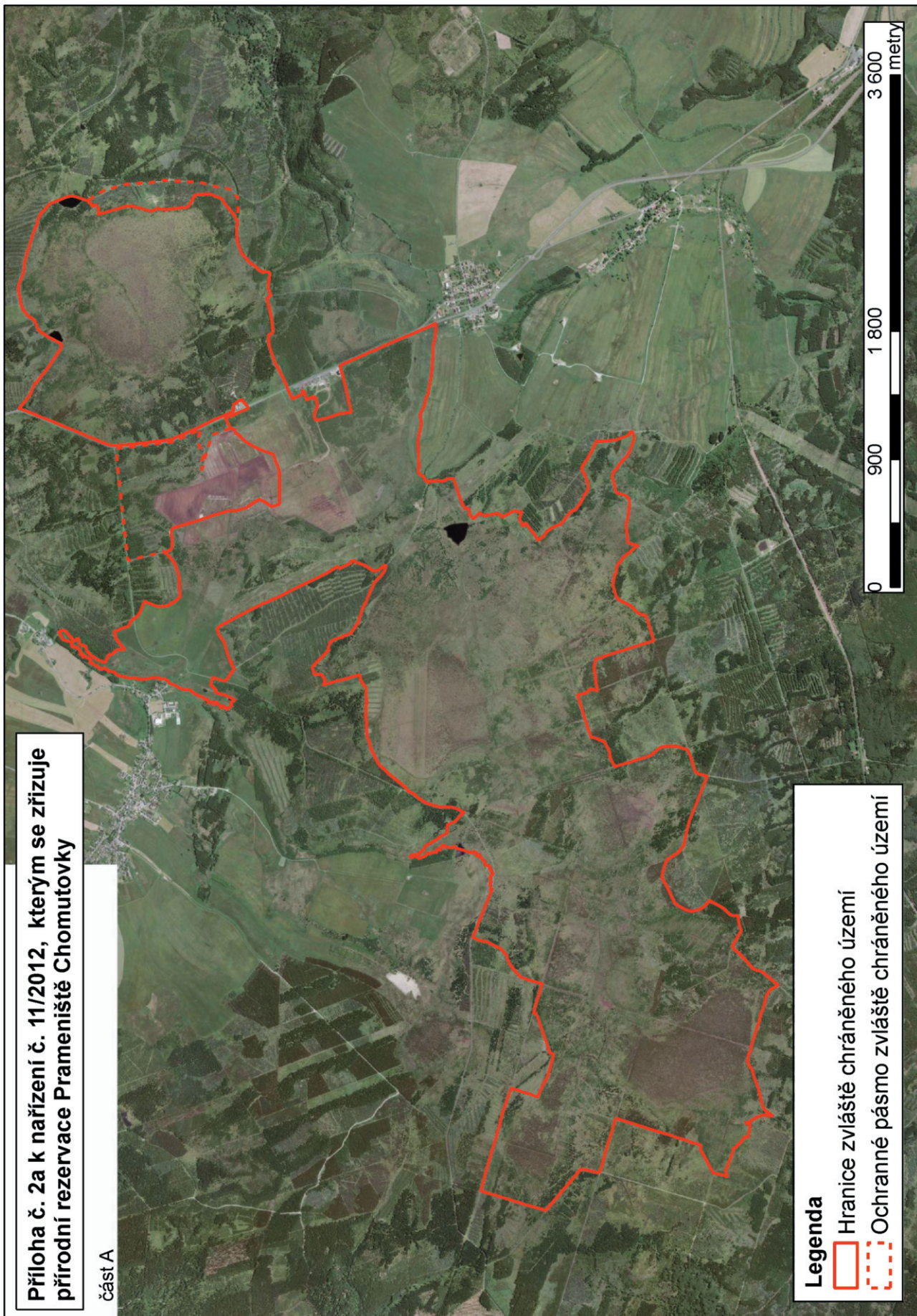


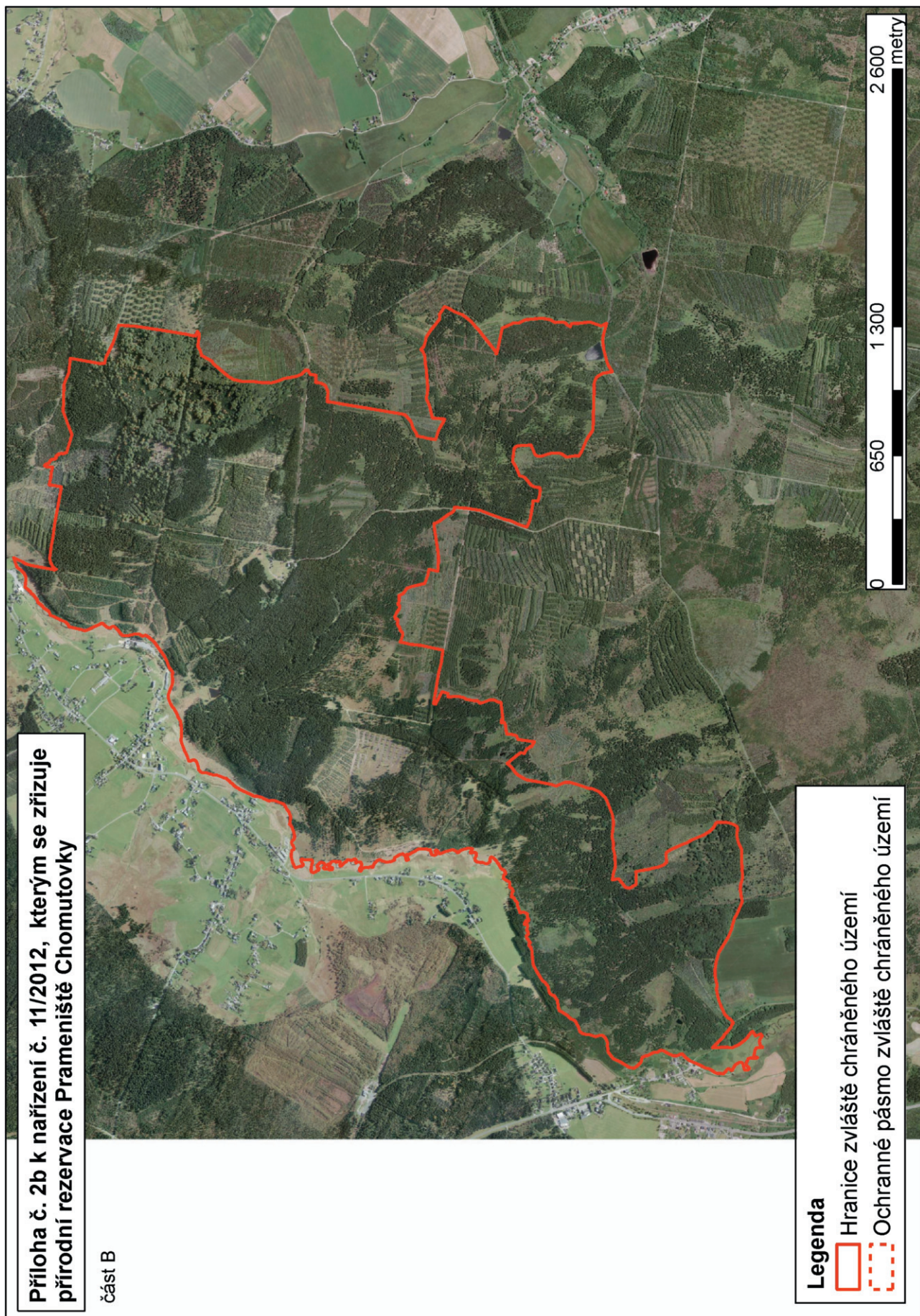












Příloha č. 2b k nařízení č. 11/2012, kterým se zřizuje přírodní rezervace Pramenišť Chomutovky

část B

Legenda

-  Hranice zvláště chráněného území
-  Ochranné pásmo zvláště chráněného území