

# NAŘÍZENÍ JIHOČESKÉHO KRAJE

č. 10/2011,

## kterým se zřizuje přírodní památka Rybníky u Lovětína

Rada Jihočeského kraje vydává dne 8. 3. 2011 podle § 77a odst. 2 v souladu s ustanovením § 36 zákona č. 114/1992 Sb., o ochraně přírody a krajiny, ve znění pozdějších předpisů (dále jen zákon), a podle § 7 a dále dle § 59 odst. 1 písm. k) zákona č. 129/2000 Sb., o krajích, ve znění pozdějších předpisů, toto nařízení kraje, kterým se zřizuje přírodní památka Rybníky u Lovětína (dále jen přírodní památka).

### Článek 1

#### Vymezení přírodní památky

- (1) Přírodní památka o rozloze 10,90 ha se nachází v okrese Jindřichův Hradec, ve správním obvodu obce s rozšířenou působností Jindřichův Hradec. Leží v obvodu územní působnosti obcí Jindřichův Hradec a Jarošov nad Nežárkou.
- (2) Přírodní památka zahrnuje části katastrálních území Dolní Radouň a Lovětín.
- (3) Přesná hranice území nově vymezené přírodní památky Rybníky u Lovětína je zakreslena do katastrální mapy, která je přílohou č. 1 tohoto nařízení a do ortofotomapy, která je přílohou č. 2 tohoto nařízení.

### Článek 2

#### Soustava NATURA 2000

Území přírodní památky Rybníky u Lovětína bylo zařazeno nařízením vlády 132/2005 Sb., kterým se stanoví národní seznam evropsky významných lokalit, ve znění pozdějších předpisů, ze dne 22. 12. 2004 mezi evropsky významné lokality (dále jen EVL) s názvem "Rybníky u Lovětína", kód lokality CZ0314639. Tím se na území přírodní památky a jejího ochranného pásma vztahují příslušná ustanovení zákona a souvisejících předpisů o ochraně evropsky významných lokalit.

### Článek 3

#### Poslání přírodní památky

Posláním přírodní památky Rybníky u Lovětína je ochrana komplexu cenných mokřadních biotopů rybníků, tůní a luk a tím i ochrana na ně vázaných rostlin a živočichů.

Dále je posláním přírodní památky ochrana druhů a stanovišť EVL.

Seznam druhů a stanovišť EVL podle článku 2 je uveden v příslušné příloze nařízení vlády 132/2005 Sb., kterým se stanoví národní seznam evropsky významných lokalit, ve znění pozdějších předpisů, ze dne 22. 12. 2004.

### Článek 4

#### Péče o přírodní památku a stanovení bližších ochranných podmínek

- (1) Podle ustanovení § 77a odst. 2 a § 77a odstavec 4 písm. l) zákona péči o přírodní památku zajišťuje Jihočeský kraj.
- (2) V přírodní památce Rybníky u Lovětína, jejíž změny, poškozování nebo hospodářské využívání vedoucí k jejímu poškozování jsou podle § 36 odst. 2 zákona zakázány, se podle

ustanovení § 36 odst. 1 zákona stanovují bližší ochranné podmínky. Na území přírodní památky nelze bez souhlasu příslušného orgánu ochrany přírody provádět tyto činnosti:

- a. hospodařit na pozemcích způsobem vyžadujícím intenzivní technologie, zejména prostředky a činnosti, které mohou způsobit změny v biologické rozmanitosti, struktuře a funkci ekosystému, používat biocidy,
- b. povolovat a umisťovat nové stavby, provádět změny druhu nebo způsobu využití pozemků,
- c. tábořit,
- d. zřizovat myslivecká zařízení, včetně krmelišť, vnadišť, újedišť a slanisek, chovat nebo vypouštět odchovanou zvěř,
- e. manipulovat s hladinou rybníků způsobem, který by mohl ohrozit hnízdění vodního ptactva, vývoj obojživelníků nebo existenci mokřadních rostlin,
- f. nasazovat do rybníka obsádku ryb jednoletých a mladších větší než 40 kg/ha a ryb dvouletých a starších větší než 100 kg/ha, nasazovat obsádku dravých ryb nebo nasazovat býložravé ryby,
- g. sbírat či odchytávat rostliny a živočichy, kromě výkonu práva myslivosti,
- h. vyznačovat cyklotrasy a turistické stezky, provozovat hromadné sportovní a turistické akce, včetně odborných exkurzí, vjíždět na jízdních kolech a jiných bezmotorových dopravních prostředcích, vjíždět motorovými a přípojnými vozidly na území přírodní památky s výjimkou vozidel orgánů veřejné správy, Policie České republiky, záchranných sborů, obrany státu, veterinární služby, vozidel nezbytných pro zajištění péče o zemědělské a lesní pozemky či porosty a vozidel vlastníků nebo nájemců pozemků nacházejících se na území přírodní památky,
- i. zřizovat jakékoli skládky, a to i přechodně,
- j. měnit vodní poměry pozemků,
- k. rozdělovat oheň,
- l. provádět vědeckou a výzkumnou činnost.

- (3) Souhlasy uvedené v bodech e. až l. se nevyžadují, pokud tyto činnosti vykonává přímo příslušný orgán ochrany přírody, nebo jsou příslušným orgánem ochrany přírody požadovány v rámci realizace schváleného plánu péče nebo v rámci opatření ke zlepšení stavu prostředí přírodní památky a jejího ochranného pásma.

## **Článek 5**

### **Ochranné pásmo**

Ochranné pásmo se stanovuje jako území do vzdálenosti 50 m od hranice přírodní památky. Celková plocha ochranného pásma je 15,92 ha.

## **Článek 6**

### **Obecná ustanovení**

- (1) Toto nařízení ruší Nařízení Okresního úřadu Jindřichův Hradec č. 4/98 o zřízení přírodní památky „Luží u Lovětína“ a jejího ochranného pásma, ze dne 15. 5. 1998 a Nařízení Okresního úřadu Jindřichův Hradec č. 5/98 o zřízení přírodní památky „Horní Lesák“ a jejího ochranného pásma, ze dne 15. 5. 1998.

- (2) Porušování ustanovení tohoto nařízení lze postihnout podle zákona u fyzických osob jako přestupek, u právnických osob a fyzických osob při výkonu podnikatelské činnosti jako správní delikt, pokud se nejedná o čin přísněji trestný.

## **Článek 7**

### **Závěrečná ustanovení**

Toto nařízení bylo schváleno usnesením Rady Jihočeského kraje číslo 190/2011/RK-61 ze dne 8. 3. 2011 a nabývá platnosti dnem vyhlášení ve Věstníku právních předpisů Jihočeského kraje a účinnosti patnáctým dnem následujícím po jeho vyhlášení ve Věstníku právních předpisů Jihočeského kraje.

MUDr. Martin Kuba v.r.  
první náměstek hejtmána

Mgr. Jiří Zimola v.r.  
hejtman

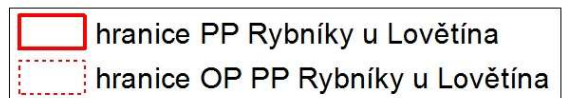
**Zákres hranice přírodní památky Rybníky u Lovětína do katastrální mapy**

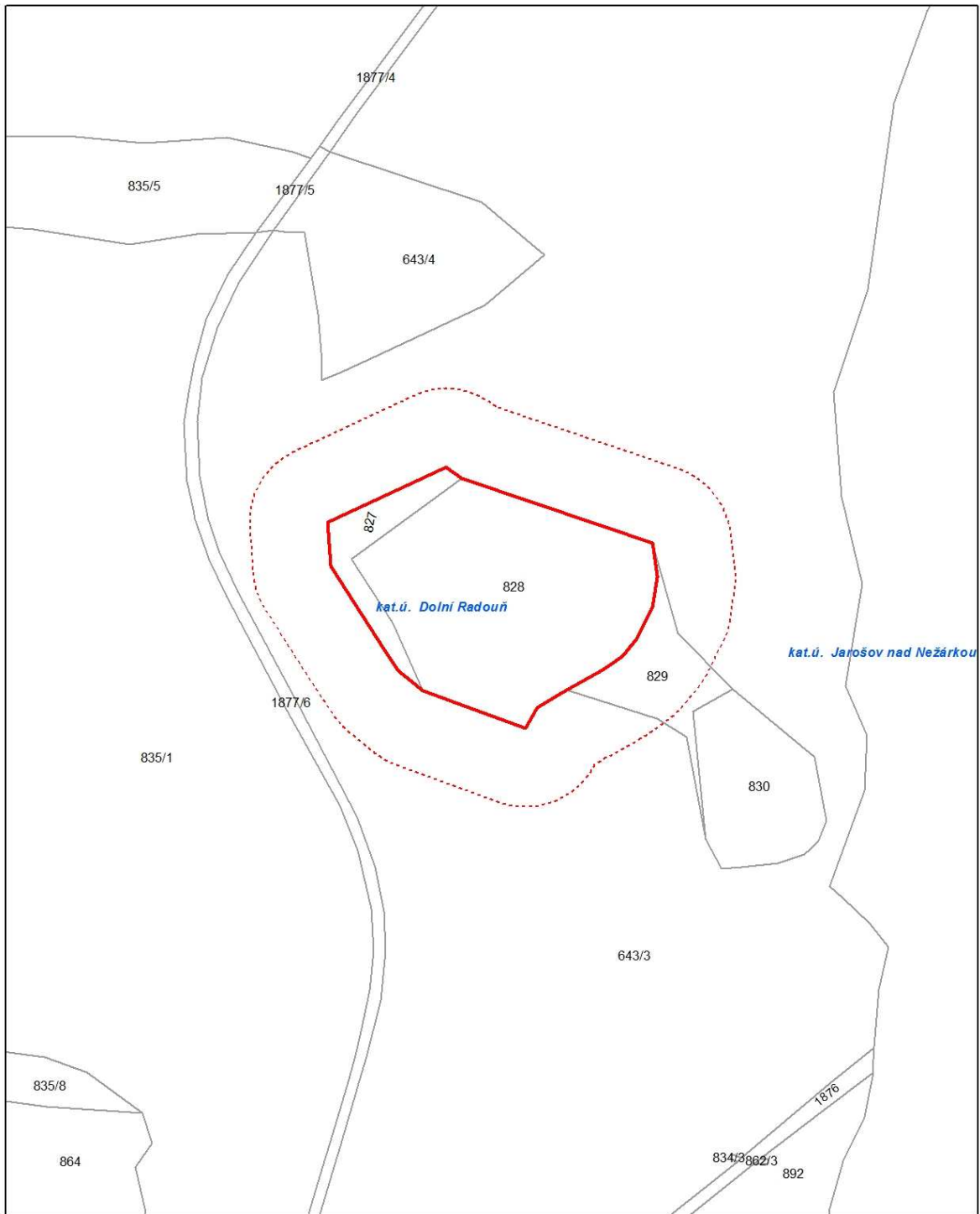


1:10 000

orientační přehled

podkladová data:  
© GEODIS  
Ortofotomapa 2008  
© ČÚZK  
katastrální mapy  
DKN2010, KMD2010, KMS2010, PK2010

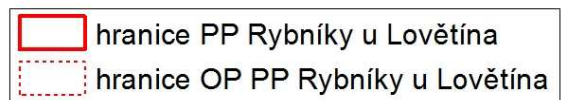


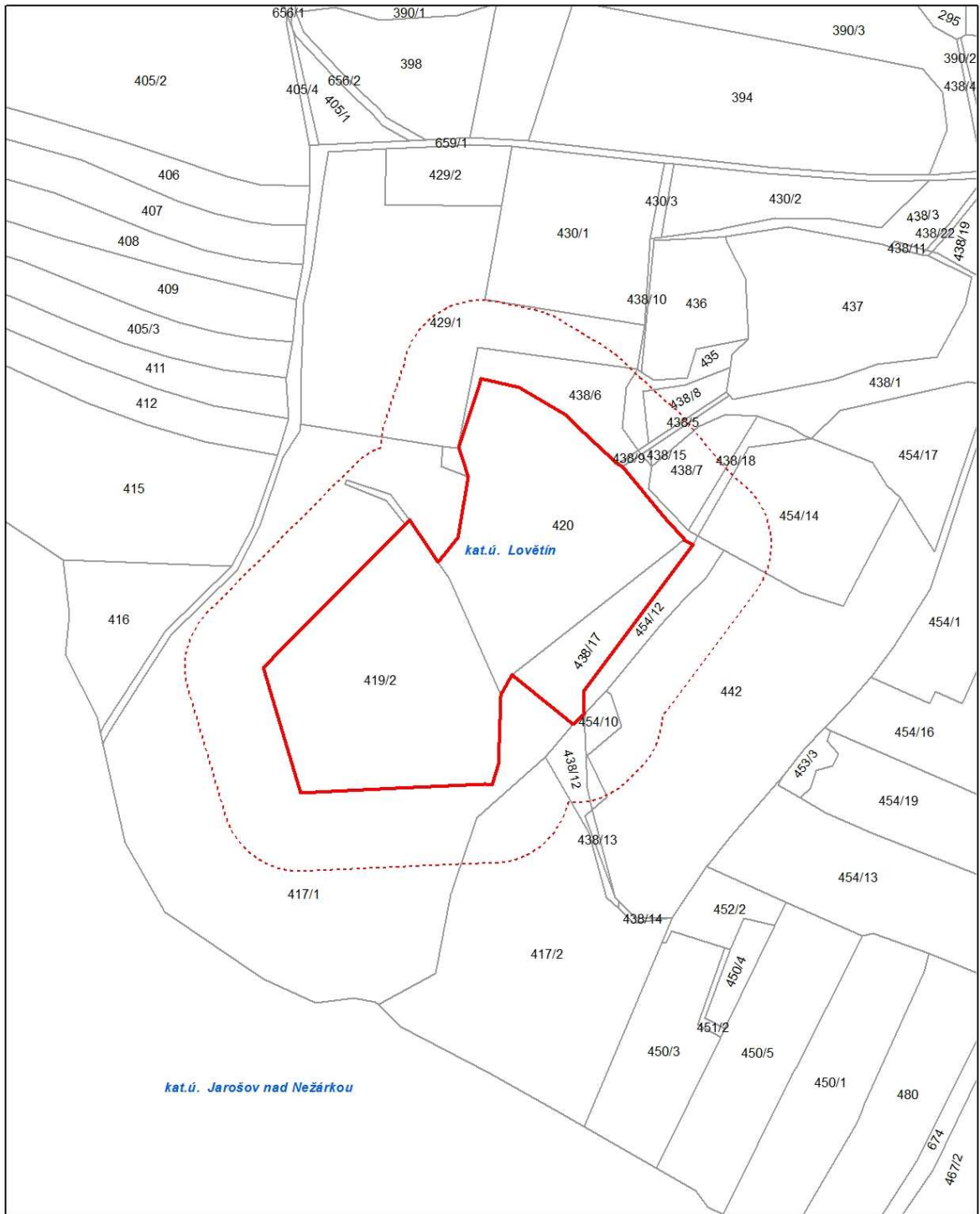


1:3 000

část 1/3

podkladová data:  
 © GEODIS  
 Ortofotomapa 2008  
 © ČÚZK  
 katastrální mapy  
 DKN2010, KMD2010, KMS2010, PK2010

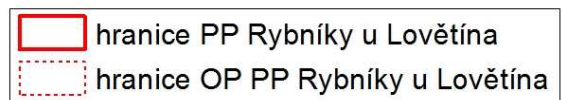




1:3 000

část 2/3

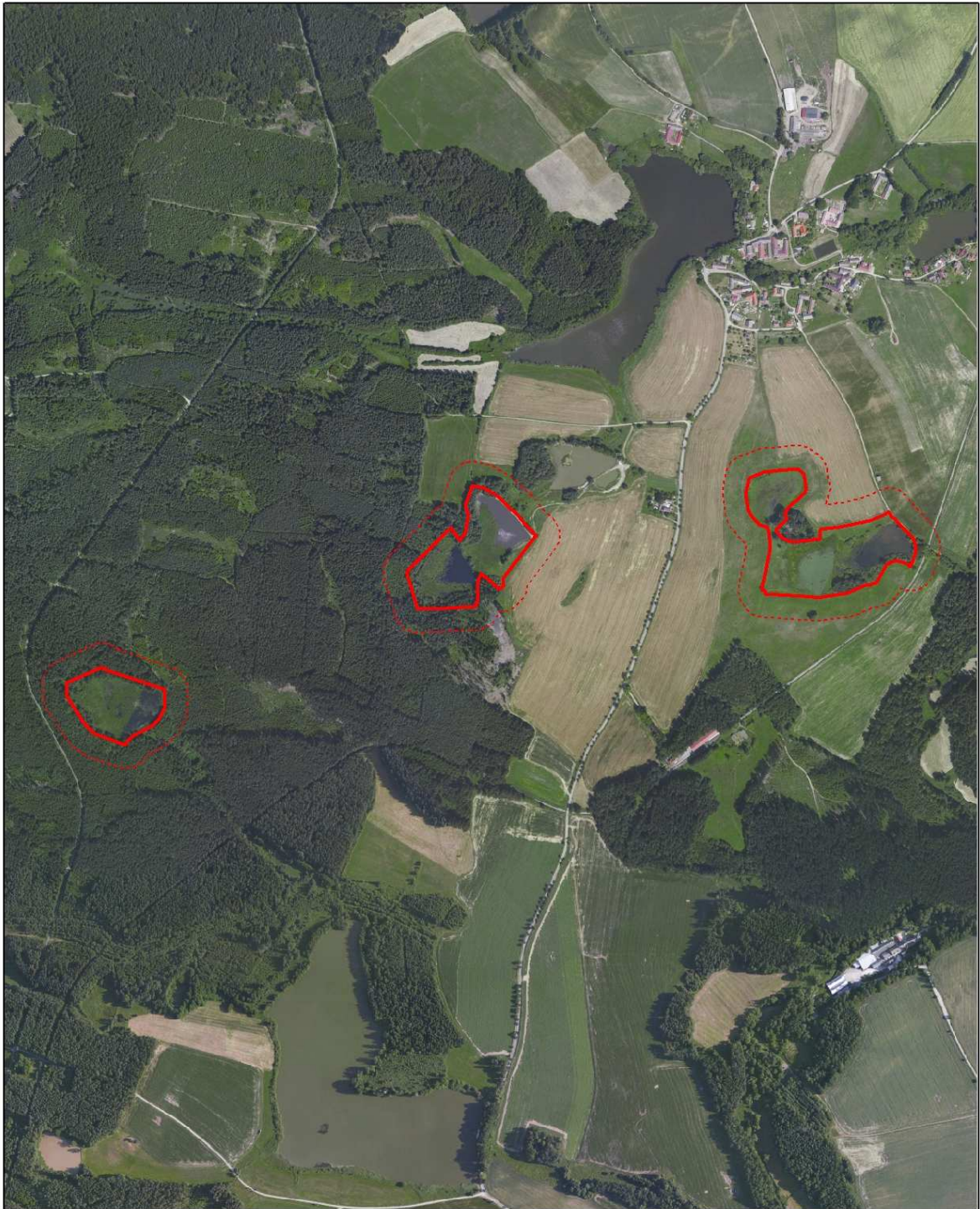
podkladová data:  
 © GEODIS  
 Ortofotomapa 2008  
 © ČÚZK  
 katastrální mapy  
 DKN2010, KMD2010, KMS2010, PK2010









**Zákres hranice přírodní památky Rybníky u Lovětína do Ortofotomapy 2008**



1:10 000

orientační přehled

podkladová data:  
© GEODIS  
Ortofotomapa 2008  
© ČÚZK  
katastrální mapy  
DKN2010, KMD2010, KMS2010, PK2010

 hranice PP Rybníky u Lovětína  
 hranice OP PP Rybníky u Lovětína





část 1/3

1:3 000  
podkladová data:  
© GEODIS  
Ortofotomapa 2008



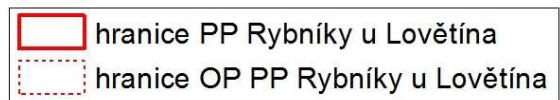




1:3 000

část 2/3

podkladová data:  
© GEODIS  
Ortofotomapa 2008  
© ČÚZK  
katastrální mapy  
DKN2010, KMD2010, KMS2010, PK2010







1:3 000

část 3/3

podkladová data:  
© GEODIS  
Ortofotomapa 2008  
© ČÚZK  
katastrální mapy  
DKN2010, KMD2010, KMS2010, PK2010

