



Příloha č. 1 k Obecně závazné vyhlášce města Český Brod k zabezpečení místních záležitostí veřejného pořádku a k ochraně veřejné zeleně

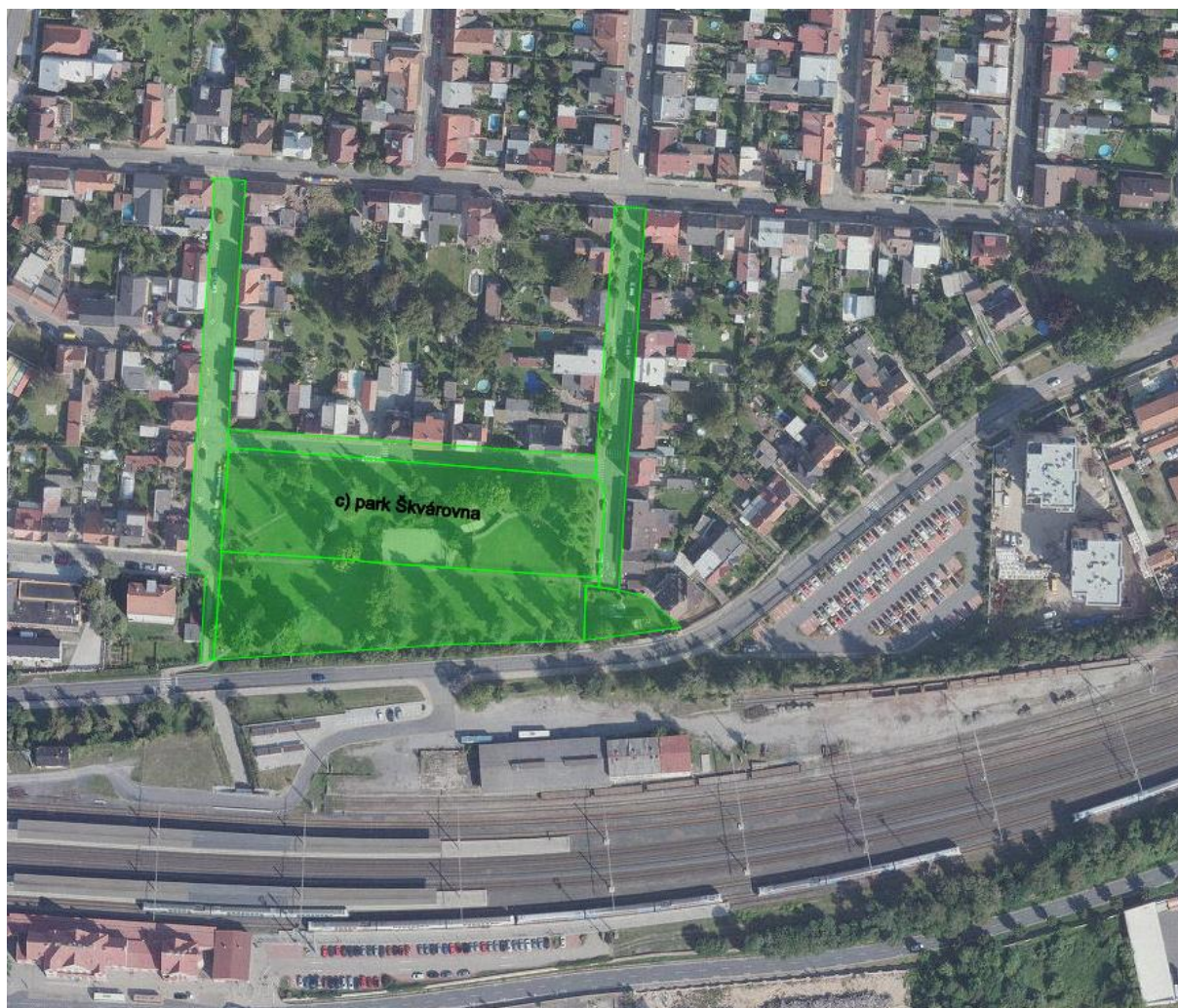
v katastrálním území dle KN Český Brod



a) náměstí Husovo (parc. č. 923/1, 947/2, 2098)



b) náměstí Arnošta z Pardubic vč. ulice Suvorovova (parc. č. 145, 923/2, 923/3, 923/8, 923/9, 923/14, 923/15, 923/16, 923/17, 923/18, 935, 914/1, 914/12, 914/13, 914/14)



c) **park Škvárovna** vč. ulic Jugoslávská, Slovenská a Za Svitavkou (parc. č. 714/1, 714/3, 726/98, 726/152, 726/154, 726/155)



- d) **Jiráskovy sady** vč. ulice Havlíčkova a části ulice Jungmannova a (parc. č. 57, 58/1, 58/2, 60/1, 60/2, 65/2, 920/2, 920/6, 920/4, 920/8, 920/9, 920/22, 920/23, 920/26, 940, 928/1 od ulice Havlíčkova k ulici Tucharazská)



e) okolí Pivovarského rybníka vč. ulice Podskalí (parc. č. 62/2, 64, 65/1, 65/3, 65/4, 65/5, 902/1, 941)



f) areál nemocnice (parc. č. 199/2, 199/69, 199/78, 199/79, 2088, 2089, 2108)



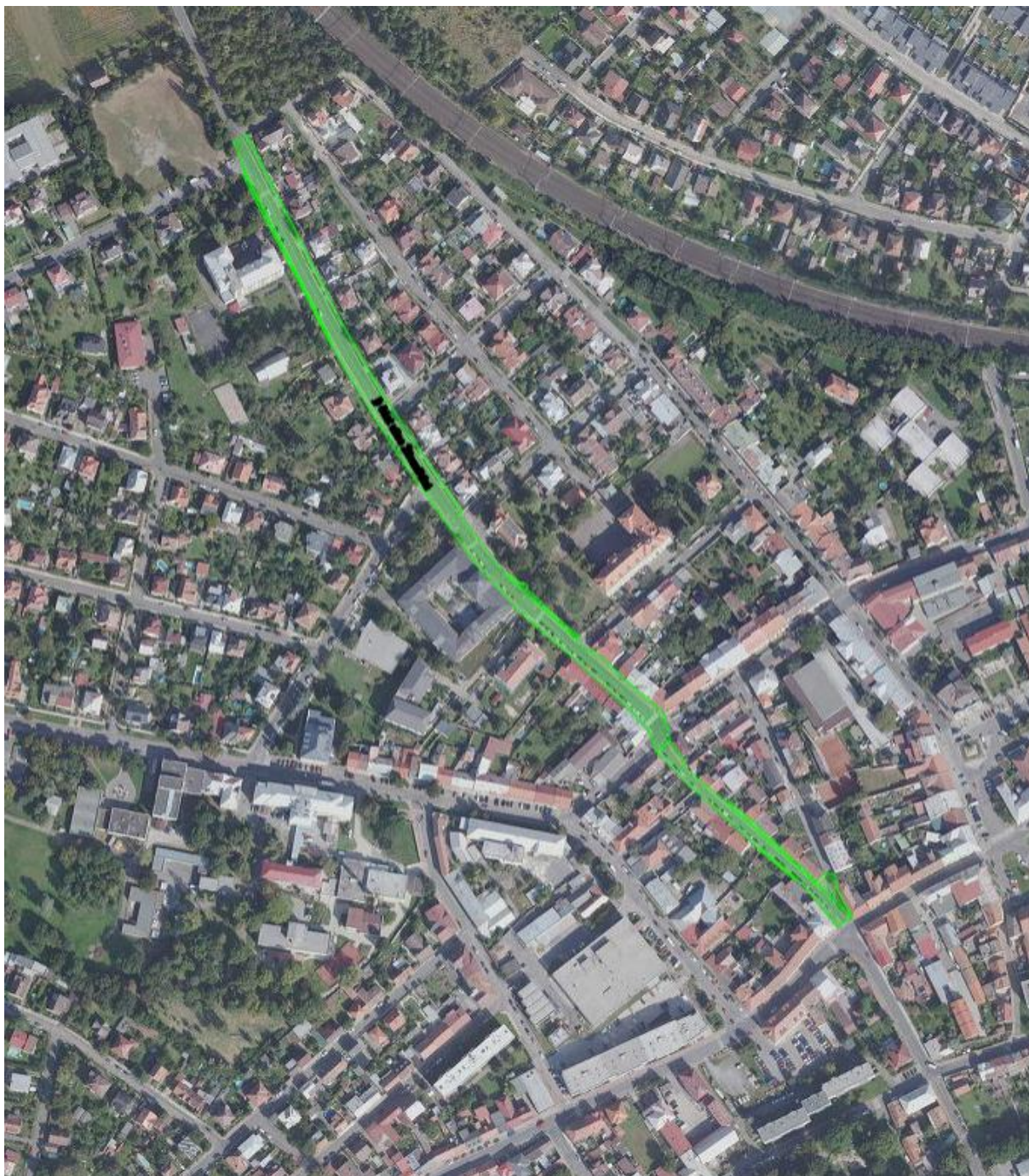
- g) **Hálova zahrada** vč. ulice Nábřežní (parc. č. 240/1, 240/2, 240/3, 243/3, 602/2, 602/7, 602/16, 605/2, 605/3, 928/1 – od ulice Tuchorazská k ulici Sokolská)



h) parčík na Škvárovně (parc. č. 850)



- i) **okolí nádraží** včetně ulice Krále Jiřího po křižovatku s ulicí Jana Kouly (parc. č. 2052, 709/19, 709/21, 852/8)



- j) *část ulice Žitoměřská (parc. č. 917/18 – po křižovatku s ulicí Na Vanderkách, parc. č. 917/19, 917/20, 917/21, 919/6 – po hranici s ul. Želivského)*



k) část ulice Krále Jiřího po hranici s ulicí Jana Kouly (parc. č. 852/3)



- 1) **ulice Jana Kouly** vč. ulice Jana Kouly (parc. č. 2011, 2012, 2013, 2014, 2015, 2116, 705/5, 705/17, 705/32, 705/33, 705/42, 705/49, 705/51, 708/4, 708/5, 708/6, 708/17, 708/18, 708/21, 708/24, 708/34)



m) ulice Šafaříkova (parc. č. 604, 708/3, 919/7)



n) prostor před hřbitovem (parc. č. 615/6, 870/2, část parc. č. 870/1 v místech sousedících s parc. č. 615/6)



- o) bývalý areál ZZN a bývalé vlečky (parc. č. 172/3, 173/2, 2161, 169, 2069, 2159, 2160, 932/2, 932/1)*



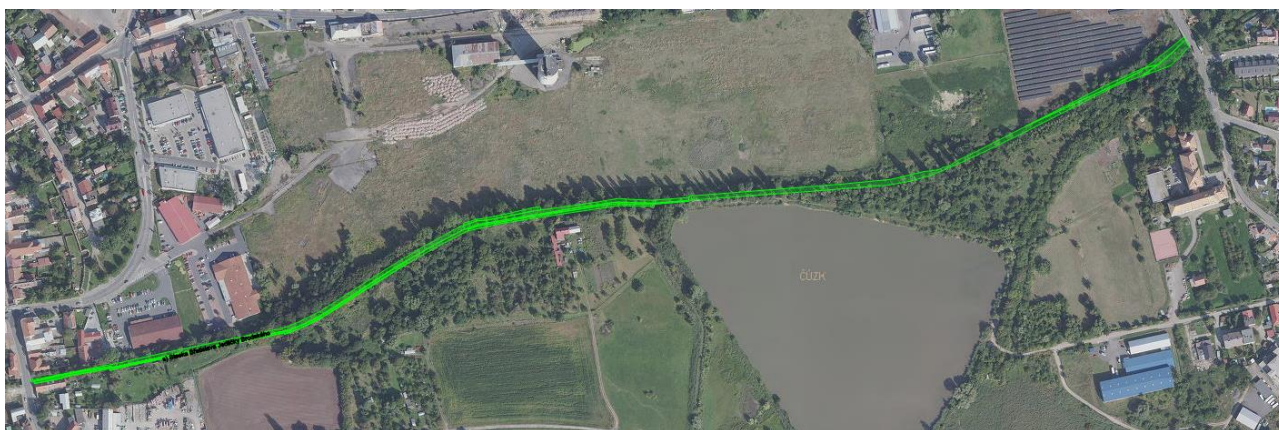
p) Dolina (část parc.č. 709/6 a 709/8 - pás zeleně od hranice ulice Sportovní ve směru na Prahu vlevo od trati, parc. č. 709/18, 949/1, 949/3)



q) ulice Kollárova a Komenského (parc. č. 919/1, 919/2)



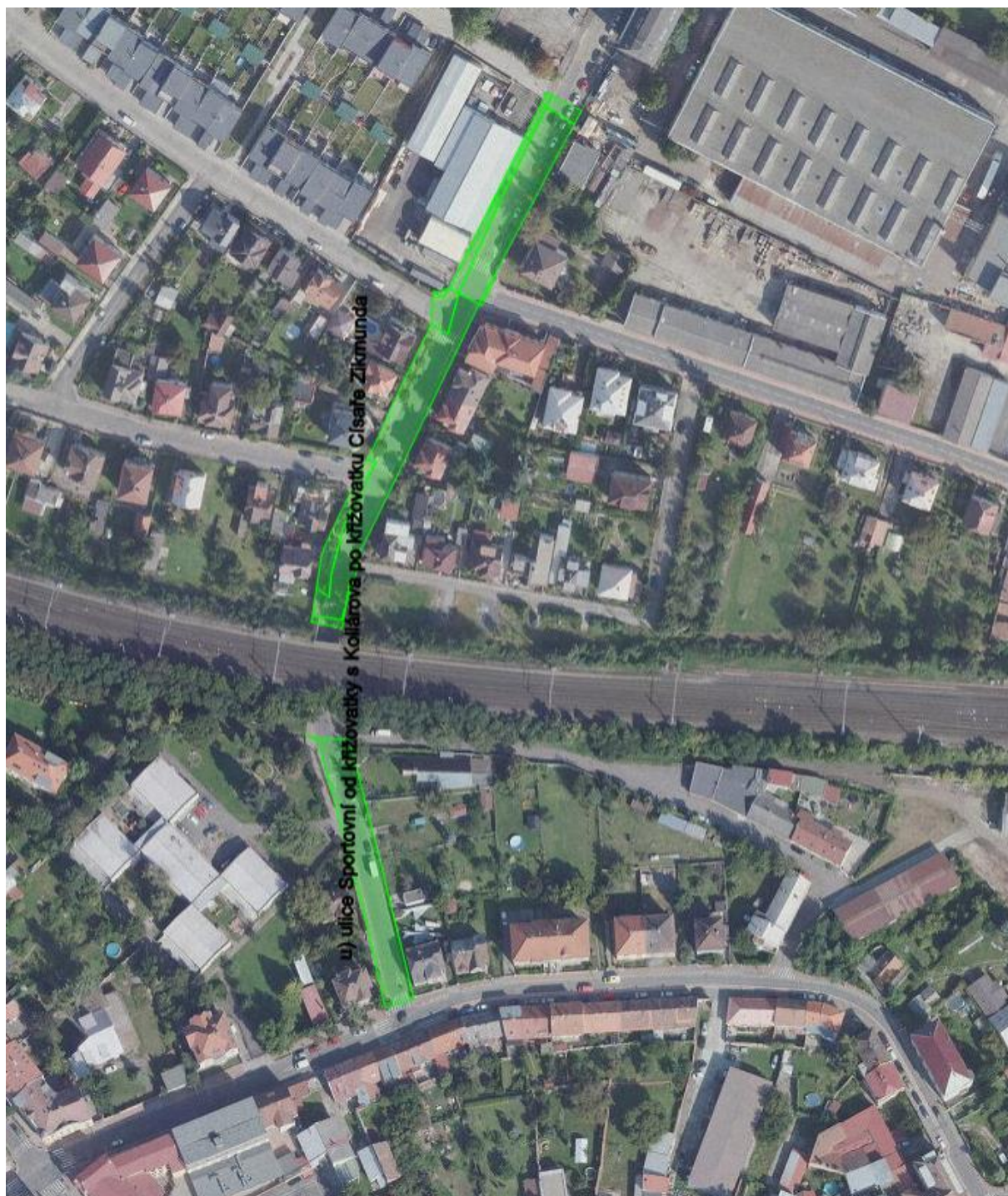
- r) *ulice Palackého (část parc. č. 904/3 a 904/76 po křižovatku s ulicí 28.října, parc. č. 904/38, 904/78)*



- s) **Stezka Břetislava Jedličky Brodského** (parc. č. 685/1, 685/2, část parc. č. 856/1 k hranici pozemku parc. č. 685/2, parc. č. 695/1, 695/2, 695/3, 695/5, 695/6 + k.ú. Liblice u Českého Brodu parc. č. 667/5, 667/69, 667/26, 667/71)



t) ulice Tyršova, vč. parku za úřadem (parc. č. 923/13, 21/1, 21/3)



- u) ulice Sportovní od křižovatky s Kollárova po křižovatku Císaře Zikmunda (parc. č. 175/11, 709/10, 950/2, 950/8, 950/9, 950/10, 950/11, 950/12, 950/13, 950/14, 950/15, 957/18, 957/19)**



v) **ulice V Chobotě** (parc. č. 957/1, 957/15, 957/16, 957/18, 957/19, 957/20, 957/21)



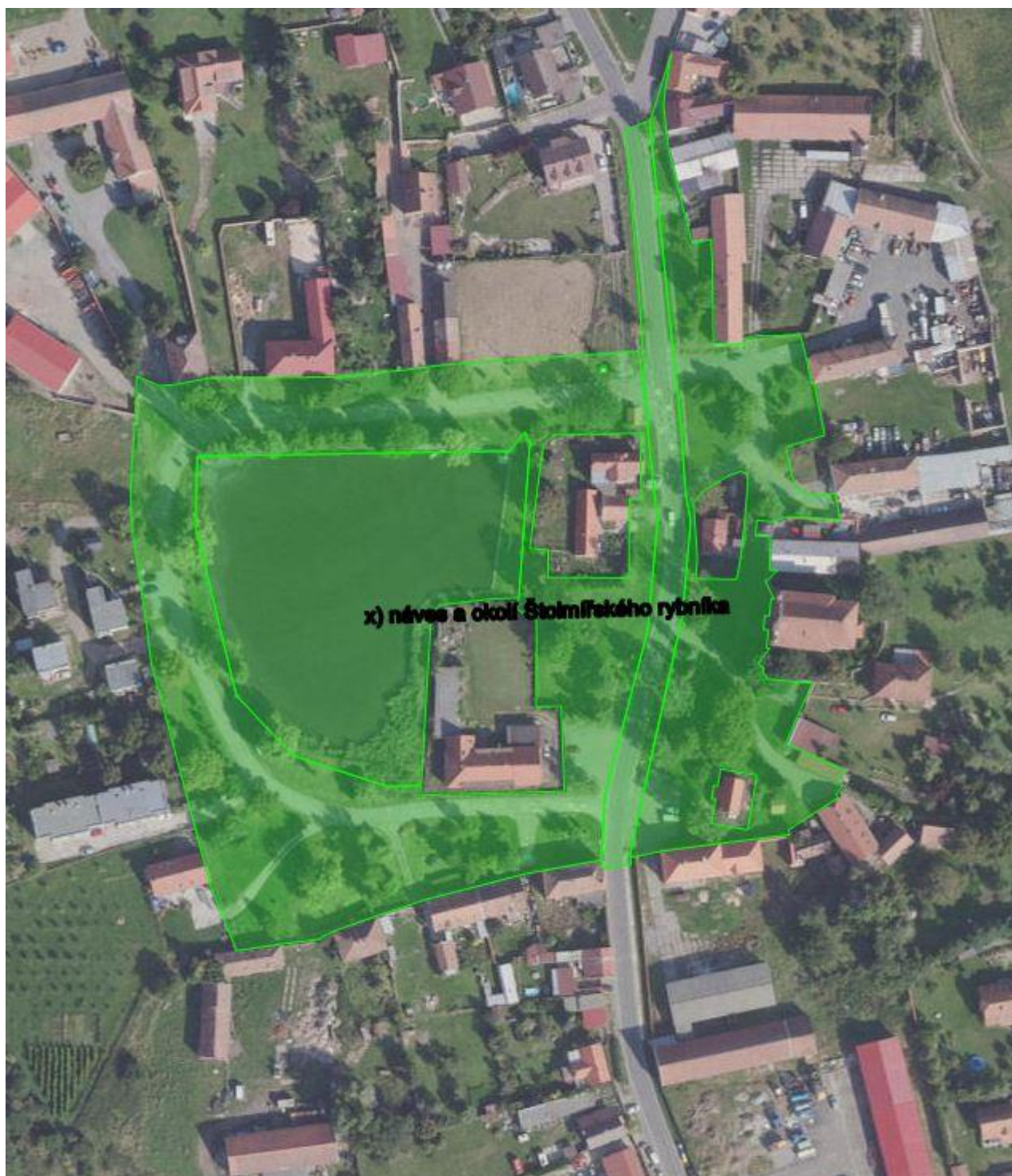
v katastrálním území dle KN Liblice u Českého Brodu



w) *ulice Ve Staré Vsi* (parc. č. 373, 374/1, 380/4, 380/5, 59)



v katastrálním území dle KN Štolmíř



x) *náves a okolí Štolmířského rybníka (parc. č. 16/1, 17/3, 74, 57/1 v části sousedící s pozemkem parc. č. 17/3)*



y) prostor před hřbitovem ve Štolmíři (parc. č. 297)



- z) *Topolka a asfaltová stezka do Štolmíře a její okolí u rybníčka (parc. č. 508, 519, část parcely 471/isměrem od Českého Brodu až po hranici parcel parc.č.575 a 544).*