

NAŘÍZENÍ

Zlínského kraje č. 1/2014,

o zřízení Přírodní památky Chladná dolina a stanovení bližších ochranných podmínek

Rada Zlínského kraje vydává podle § 77a odst. 2 zákona č. 114/1992 Sb., o ochraně přírody a krajiny, ve znění pozdějších předpisů, a v souladu s § 7 a § 59 odst. 1 písm. k) zákona č. 129/2000 Sb., o krajích (krajské zřízení), ve znění pozdějších předpisů, toto nařízení:

Článek 1

Vymezení přírodní památky

(1) Zřizuje se Přírodní památka Chladná dolina (dále jen „přírodní památka“), která se rozkládá na území Zlínského kraje, v katastrálním území 688975 – Lukov u Zlína. Výměra přírodní památky činí 3,0018 ha. Hranice přírodní památky se stanoví uzavřeným geometrickým obrazcem s přímými stranami, jehož vrcholy jsou určeny souřadnicemi jednotné trigonometrické sítě katastrální¹⁾. Seznam souřadnic vrcholů geometrického obrazce tak, jak jdou v obrazci za sebou, je uveden v příloze č. 1 k tomuto nařízení kraje.

(2) Orientační grafické znázornění území přírodní památky je uvedeno v příloze č. 2 a č. 3 k tomuto nařízení kraje.

Článek 2

Předmět ochrany

Předmětem ochrany přírodní památky jsou biotopy:

- a) R 1.3 - lesní pěnovcová prameniště (7220 - Petrifikující prameny s tvorbou pěnovců (*Cratoneurion*),
- b) L 5.1 - Květnaté bučiny (9110 - Bučiny asociace *Luzulo-Fagetum*).

Článek 3

Bližší ochranné podmínky

Jen se souhlasem příslušného orgánu ochrany přírody lze v přírodní památce uměle rozšiřovat a vysazovat geograficky nepůvodní rostliny a živočichy.

¹⁾ Nařízení vlády č. 430/2006 Sb., o stanovení geodetických referenčních systémů a státních mapových děl závazných na území státu a zásadách jejich používání.

Článek 4

Účinnost

(1) Toto nařízení kraje nabývá účinnosti patnáctým dnem po vyhlášení ve Věstníku právních předpisů Zlínského kraje.

(2) Toto nařízení kraje bylo schváleno usnesením Rady Zlínského kraje č. 0021/R01/14 dne 13. 1. 2014.

MVDr. Stanislav Mišák
hejtman Zlínského kraje

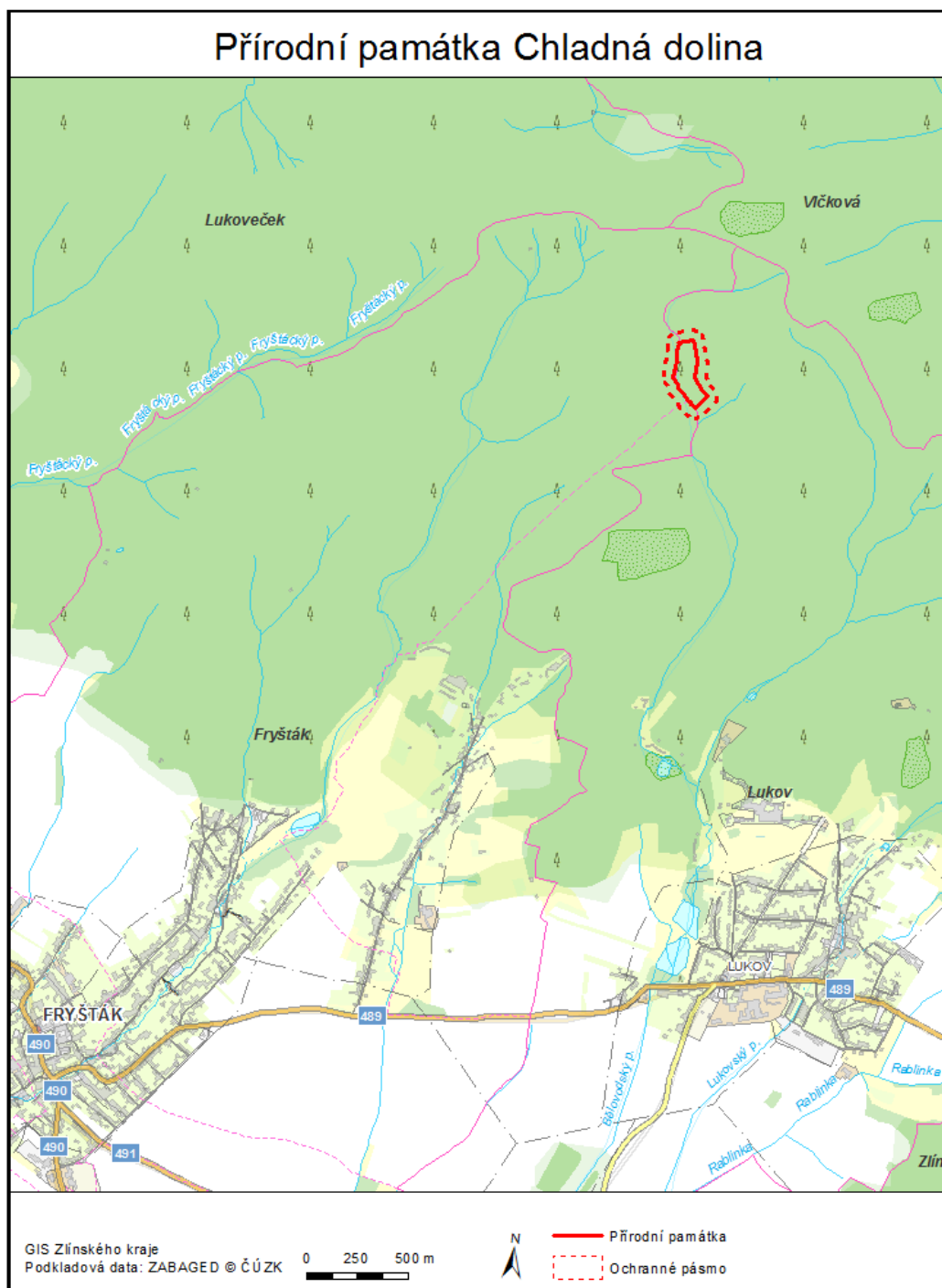
Ing. Jaroslav Drozd
statutární náměstek hejtmana

Příloha č. 1 k nařízení kraje č. 1/2014

Seznam souřadnic jednotné trigonometrické sítě katastrální (S-JTSK) jednotlivých vrcholů geometrického obrazce, kterým jsou stanoveny hranice Přírodní památky Chladná dolina

Číslo bodu	souřadnice – Y [m]	souřadnice – X [m]	pořadí bodu v obrazci
022001220020	516075.79	1155242.04	1
022001220023	516072.77	1155249.14	2
022001220024	516082.08	1155291.25	3
022001220027	516081.39	1155303.29	4
022001220028	516083.40	1155329.81	5
022001220031	516079.79	1155336.33	6
022001220032	516091.08	1155353.65	7
022001220035	516088.23	1155365.46	8
022001220036	516099.90	1155416.68	9
022001220039	516074.91	1155455.83	10
022001220040	516077.10	1155465.34	11
022001220043	516076.44	1155467.39	12
022001220044	516053.70	1155489.43	13
054011190016	516001.49	1155231.78	14
054011190018	515991.11	1155287.53	15
054011190019	515982.96	1155341.42	16
054011190020	515985.10	1155381.22	17
054011190021	515991.62	1155412.83	18
054011190022	515987.62	1155427.19	19
054011190023	515960.18	1155471.19	20
054011190025	515933.43	1155510.86	21
112000360011	516032.96	1155522.55	22
112000360012	516031.66	1155524.11	23
112000360014	516025.98	1155530.02	24
112000360016	516023.16	1155532.91	25
112000360018	516014.72	1155539.00	26
112000360020	516010.66	1155547.37	27
112000360022	516003.64	1155556.56	28
112000360024	515991.94	1155566.77	29

Orientační grafické znázornění Přírodní památky Chladná dolina v základní mapě



Orientační grafické znázornění Přírodní památky Chladná dolina v katastrální mapě

