

NAŘÍZENÍ

Zlínského kraje č. 1/2019,

o zřízení Přírodní památky Čertovy skály, jejího ochranného pásma a stanovení bližších ochranných podmínek

Rada Zlínského kraje vydává podle § 77a odst. 2 zákona č. 114/1992 Sb., o ochraně přírody a krajiny, ve znění pozdějších předpisů a v souladu s § 7 a § 59 odst. 1 písm. k) zákona č. 129/2000 Sb., o krajích (krajské zřízení), ve znění pozdějších předpisů, toto nařízení:

Článek 1

Vymezení přírodní památky a ochranného pásma

(1) Zřizuje se Přírodní památka Čertovy skály (dále jen „přírodní památka“), která se rozkládá na území Zlínského kraje v katastrálním území 683671 – Lidečko. Výměra přírodní památky činí 0,3165 ha. Hranice přírodní památky se stanoví uzavřeným geometrickým obrazcem s přímými stranami, jehož vrcholy jsou určeny souřadnicemi jednotné trigonometrické sítě katastrální¹⁾. Seznam souřadnic vrcholů geometrického obrazce tak, jak jdou v obrazci za sebou, je uveden v příloze č. 1 k tomuto nařízení kraje.

(2) Zřizuje se ochranné pásmo přírodní památky, které se rozkládá na území Zlínského kraje, v katastrálním území 683671 – Lidečko. Výměra ochranného pásma přírodní památky činí 0,8465 ha. Hranice ochranného pásma přírodní památky se stanoví uzavřeným geometrickým obrazcem s přímými stranami, jehož vrcholy jsou určeny souřadnicemi jednotné trigonometrické sítě katastrální¹⁾. Seznam souřadnic vrcholů geometrického obrazce tak, jak jdou v obrazci za sebou, je uveden v příloze č. 2 k tomuto nařízení kraje.

(3) Orientační grafické znázornění území přírodní památky je uvedeno v příloze č. 3 a č. 4 k tomuto nařízení kraje.

Článek 2

Předmět ochrany

Předmětem ochrany přírodní památky je ojedinělý výchoz vypreparovaných paleogenních pískovců dokumentující strmé uložení pískovců spodních luhačovických vrstev.

Článek 3

Bližší ochranné podmínky

- (1) Jen se souhlasem příslušného orgánu ochrany přírody lze v přírodní památce:
- Porádat hromadné turistické, sportovní či jiné akce tohoto charakteru, vyznačovat nové turistické, cyklistické či jiné obdobné trasy a stezky, tábořit a rozdělávat oheň.
 - Povolovat změny druhu pozemků nebo způsobů jejich využití, provádět terénní úpravy.
 - Vysazovat nebo vysévat rostliny anebo vypouštět živočichy v rozporu s platným plánem péče.
 - Umísťovat stavby a tabule či jiné nosiče informačního či reklamního charakteru v rozporu s platným plánem péče.
 - Umísťovat myslivecká zařízení, zřizovat krmeliště.

¹⁾ Nařízení vlády č. 430/2006 Sb., o stanovení geodetických referenčních systémů a státních mapových děl závazných na území státu a zásadách jejich používání.

- (2) Jen se souhlasem příslušného orgánu ochrany přírody lze v ochranném pásmu:
- a) Pořádat hromadné turistické, sportovní či jiné akce tohoto charakteru, vyznačovat nové turistické, cyklistické či jiné obdobné trasy a stezky, tábořit a rozdělávat oheň.
 - b) Vysazovat nebo vysévat rostliny anebo vypouštět živočichy v rozporu s platným plánem péče.
 - c) Umisťovat stavby a tabule či jiné nosiče informačního či reklamního charakteru v rozporu s platným plánem péče.
 - d) Umisťovat myslivecká zařízení, zřizovat krmeliště.

Článek 4

Účinnost

(1) Toto nařízení kraje nabývá účinnosti patnáctým dnem po vyhlášení ve Věstníku právních předpisů Zlínského kraje.

(2) Toto nařízení kraje bylo schváleno usnesením Rady Zlínského kraje č. 0103/R05/19 dne 11. 2. 2019.

Jiří Čunek v. r.
hejtman Zlínského kraje

Ing. Jiří Sukop v. r.
statutární náměstek hejtmána

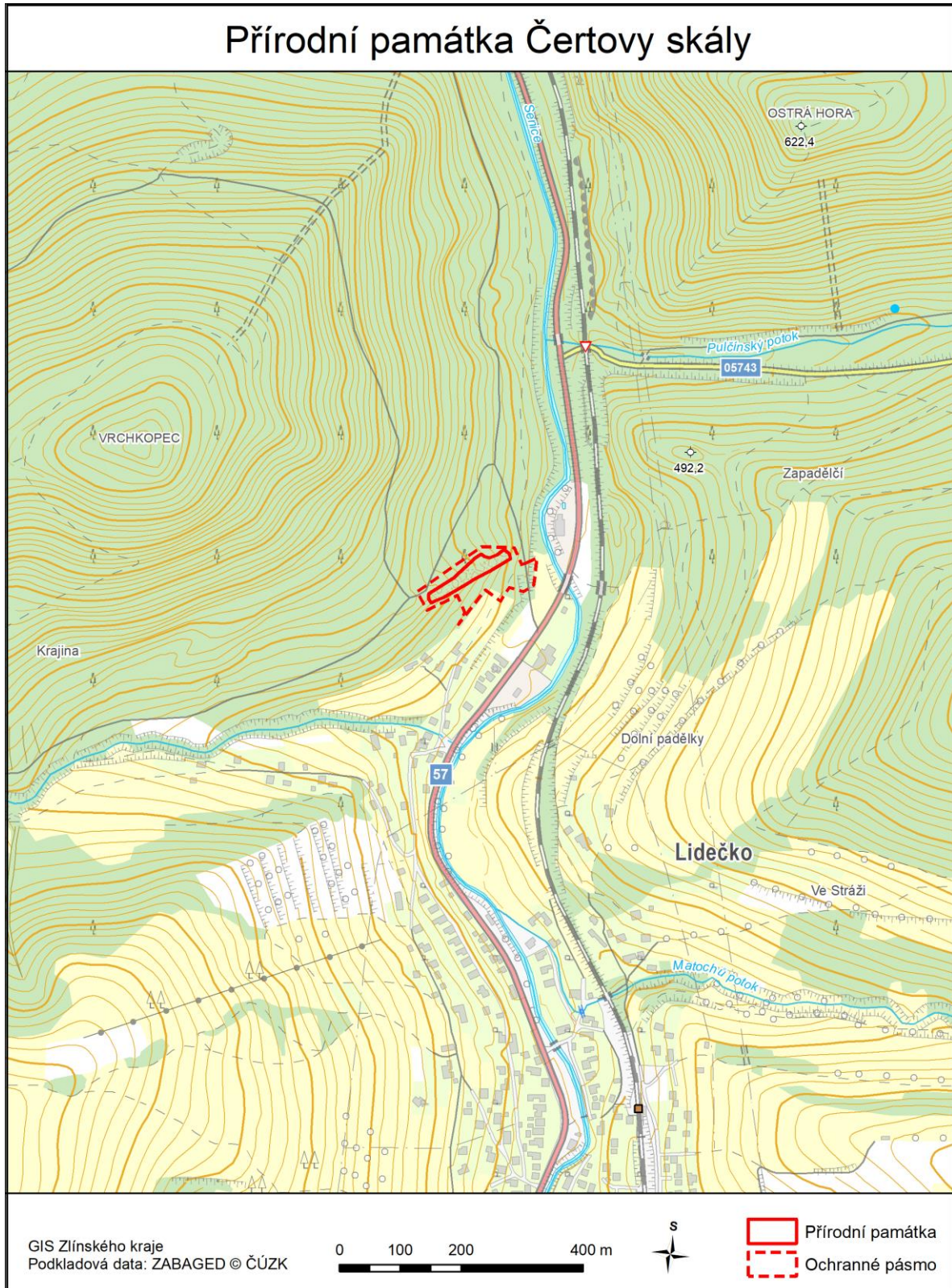
Seznam souřadnic jednotné trigonometrické sítě katastrální (S-JSTK) jednotlivých vrcholů geometrického obrazce, kterým jsou stanoveny hranice Přírodní památky Čertovy skály

Číslo bodu	souřadnice – Y [m]	souřadnice – X [m]	pořadí bodu v obrazci
683671014760026	493564.37	1168613.77	1
683671014760025	493564.71	1168622.16	2
683671014760024	493560.52	1168628.40	3
683671014760023	493553.43	1168625.23	4
683671014760022	493539.89	1168619.77	5
683671014760021	493521.32	1168608.84	6
683671014760020	493502.95	1168597.71	7
683671014760019	493489.95	1168589.88	8
683671014760018	493462.84	1168575.68	9
683671014760017	493439.26	1168561.18	10
683671014760016	493430.04	1168556.22	11
683671014760015	493432.14	1168548.06	12
683671014760014	493440.94	1168541.39	13
683671014760013	493452.58	1168550.08	14
683671014760012	493464.78	1168554.90	15
683671014760011	493473.09	1168552.91	16
683671014760010	493478.42	1168548.75	17
683671014760009	493487.86	1168554.66	18
683671014760005	493512.72	1168577.35	19
683671014760002	493524.08	1168587.52	20
683671014760026	493564.37	1168613.77	21

Seznam souřadnic jednotné trigonometrické sítě katastrální (S-JSTK) jednotlivých vrcholů geometrického obrazce, kterým jsou stanoveny hranice ochranného pásma Přírodní památky Čertovy skály

Číslo bodu	souřadnice – Y [m]	souřadnice – X [m]	pořadí bodu v obrazci
683671014760049	493412.19	1168565.18	1
683671014760050	493424.12	1168538.09	2
683671014760051	493477.79	1168536.56	3
683671014760047	493583.45	1168610.34	4
683671014760048	493567.33	1168640.55	5
683671011292206	493540.32	1168627.50	6
683671011292568	493517.67	1168616.55	7
683671011292740	493505.49	1168643.85	8
683671011292597	493515.43	1168663.59	9
683671011293144	493471.95	1168607.74	10
683671011293369	493453.72	1168620.58	11
683671011293473	493446.53	1168625.64	12
683671011293654	493432.66	1168603.16	13
683671011300125	493409.12	1168610.31	14
683671011300415	493392.22	1168599.33	15
683671011300521	493386.96	1168554.44	16
683671011300188	493405.13	1168563.34	17
683671014760049	493412.19	1168565.18	18

Orientační grafické znázornění Přírodní památky Čertovy skály v základní mapě



Grafické znázornění Přírodní památky Čertovy skály v katastrální mapě

