

NAŘÍZENÍ

Zlínského kraje č. 6/2013,

o zřízení Přírodní památky Pod Obecním kopcem a stanovení jejich bližších ochranných podmínek

Rada Zlínského kraje vydává podle § 77a odst. 2 zákona č. 114/1992 Sb., o ochraně přírody a krajiny, ve znění pozdějších předpisů a v souladu s § 7 a § 59 odst. 1 písm. k) zákona č. 129/2000 Sb., o krajích (krajské zřízení), ve znění pozdějších předpisů, toto nařízení:

Článek 1

Vymezení přírodní památky

(1) Zřizuje se Přírodní památka Pod Obecním kopcem (dále jen „přírodní památka“), která se rozkládá na území Zlínského kraje, v katastrálním území 689050 – Lukoveček. Výměra přírodní památky činí 5,1997 ha. Hranice přírodní památky se stanoví uzavřeným geometrickým obrazcem s přímými stranami, jehož vrcholy jsou určeny souřadnicemi jednotné trigonometrické sítě katastrální¹⁾. Seznam souřadnic vrcholů geometrického obrazce tak, jak jdou v obrazci za sebou, je uveden v příloze č. 1 k tomuto nařízení kraje.

(2) Orientační grafické znázornění území přírodní památky je uvedeno v příloze č. 2 a č. 3 k tomuto nařízení kraje.

Článek 2

Předmět ochrany

Předmětem ochrany přírodní památky jsou:

- a) biotopy R 1.3 - lesní pěnovcová prameniště (7220 - Petrifikující prameny s tvorbou pěnovců (Cratoneurion),
- b) L 5.1 - Květnaté bučiny (9110 - Bučiny asociace Luzulo-Fagetum).

Článek 3

Bližší ochranné podmínky

Jen se souhlasem příslušného orgánu ochrany přírody lze v přírodní památce:

- a) provádět změny druhu pozemků a způsob jejich využití podle zvláštních právních předpisů²⁾,
- b) provádět stavební činnost, na kterou se nevztahují povolení, souhlasy nebo jiná opatření,
- c) těžit horniny a nerosty, provádět hornickou činnost a geologické práce ve smyslu zvláštních právních předpisů³⁾,
- d) uměle rozšiřovat a vysazovat geograficky nepůvodní rostliny a živočichy,
- e) zřizovat cyklostezky, odpočívadla,
- f) zřizovat nová myslivecká zařízení a přikrmovat zvěř.

¹⁾ Nařízení vlády č. 430/2006 Sb., o stanovení geodetických referenčních systémů a státních mapových děl závazných na území státu a zásadách jejich používání.

²⁾ Například § 80 odst. 1 zákona č. 183/2006 Sb., o územním plánování a stavebním řádu (stavební zákon) a § 2 odst. 3 a § 6 zákona č. 344/1992 Sb., o katastru nemovitostí České republiky (katastrální zákon), ve znění pozdějších předpisů.

³⁾ Například zákon č. 44/1988 Sb., o ochraně a využití nerostného bohatství (horní zákon), ve znění pozdějších předpisů.

Článek 4

Účinnost

(1) Toto nařízení kraje nabývá účinnosti patnáctým dnem po vyhlášení ve Věstníku právních předpisů Zlínského kraje.

(2) Toto nařízení kraje bylo schváleno usnesením Rady Zlínského kraje č. 1037/R23/13 dne 2. 12. 2013.

MVDr. Stanislav Mišák
hejtman Zlínského kraje

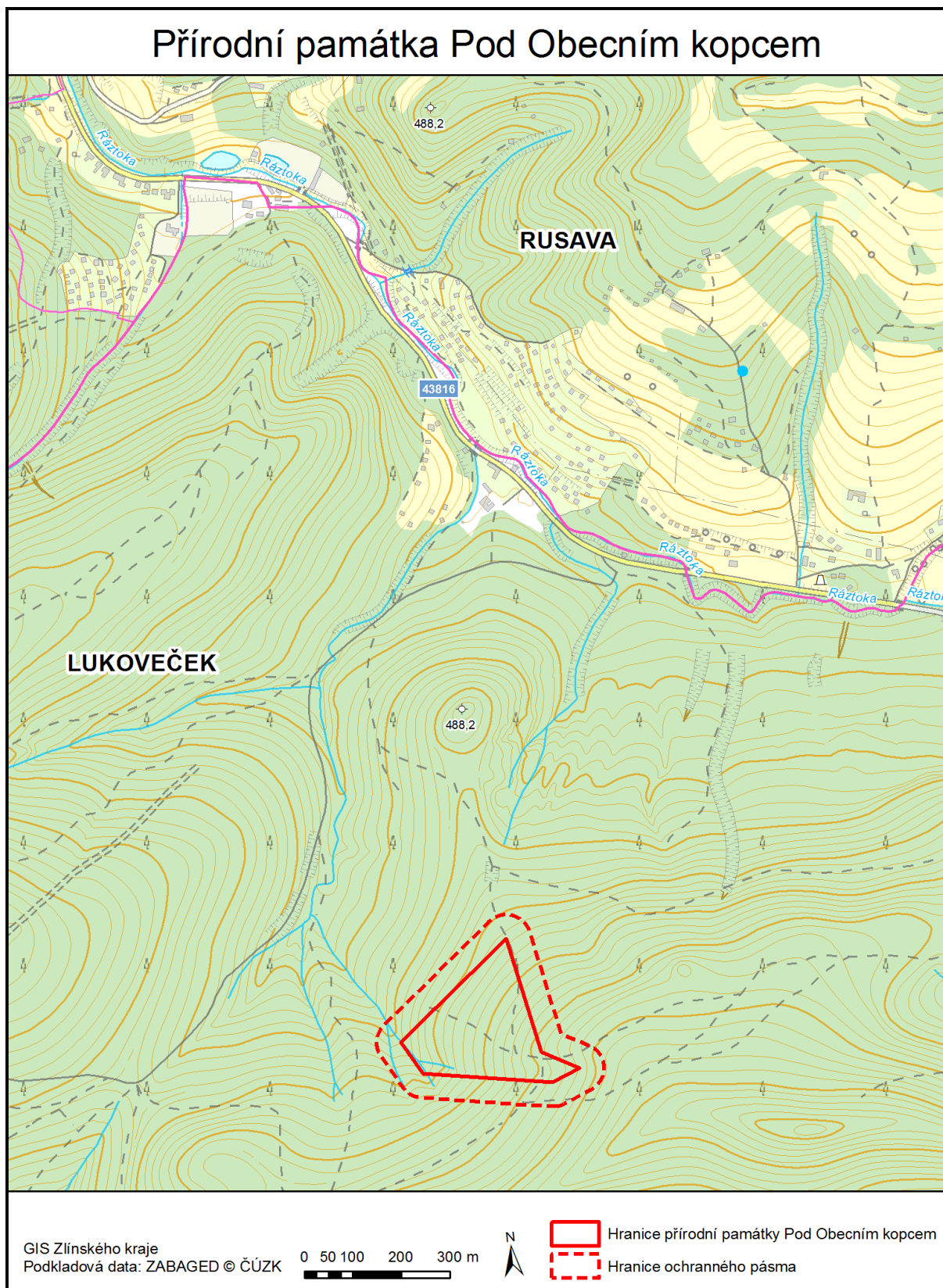
Ing. Jaroslav Drozd
statutární náměstek hejtmana

Příloha č. 1 k nařízení kraje č. 6/2013

Seznam souřadnic jednotné trigonometrické sítě katastrální (S-JSTK) jednotlivých vrcholů geometrického obrazce, kterým jsou stanoveny hranice Přírodní památky Pod Obecním kopcem

Číslo bodu	souřadnice – Y [m]	souřadnice – X [m]	pořadí bodu v obrazci
55004880001	518032.74	1154291.16	1
55004880002	517815.98	1154077.86	2
55004880003	517743.75	1154310.98	3
55004880004	517664.55	1154343.98	4
55004880005	517720.70	1154373.55	5
55004880006	517988.17	1154354.96	6

Orientační grafické znázornění Přírodní památky Pod Obecním kopcem v základní mapě



Orientační grafické znázornění Přírodní památky Pod Obecním kopcem v katastrální mapě

