

Příloha č. 1 obecně závazné vyhlášky - Vymezení veřejných prostranství, kde je zakázáno požívání alkoholických nápojů pro Městský obvod Ústí nad Labem – Město

Část A – slovní vymezení

1) Předlice – veřejná prostranství vymezená ulicemi včetně:

- a) Školní náměstí ohraničené ul. Hrbovická, ul. Mahenova, ul. Prostřední včetně celé ul. Mahenova
- b) prostor benzínového čerpadla ohraničený ul. U Vlečky, ul. Hrbovická a příjezdovou komunikací k benzínovému čerpadlu

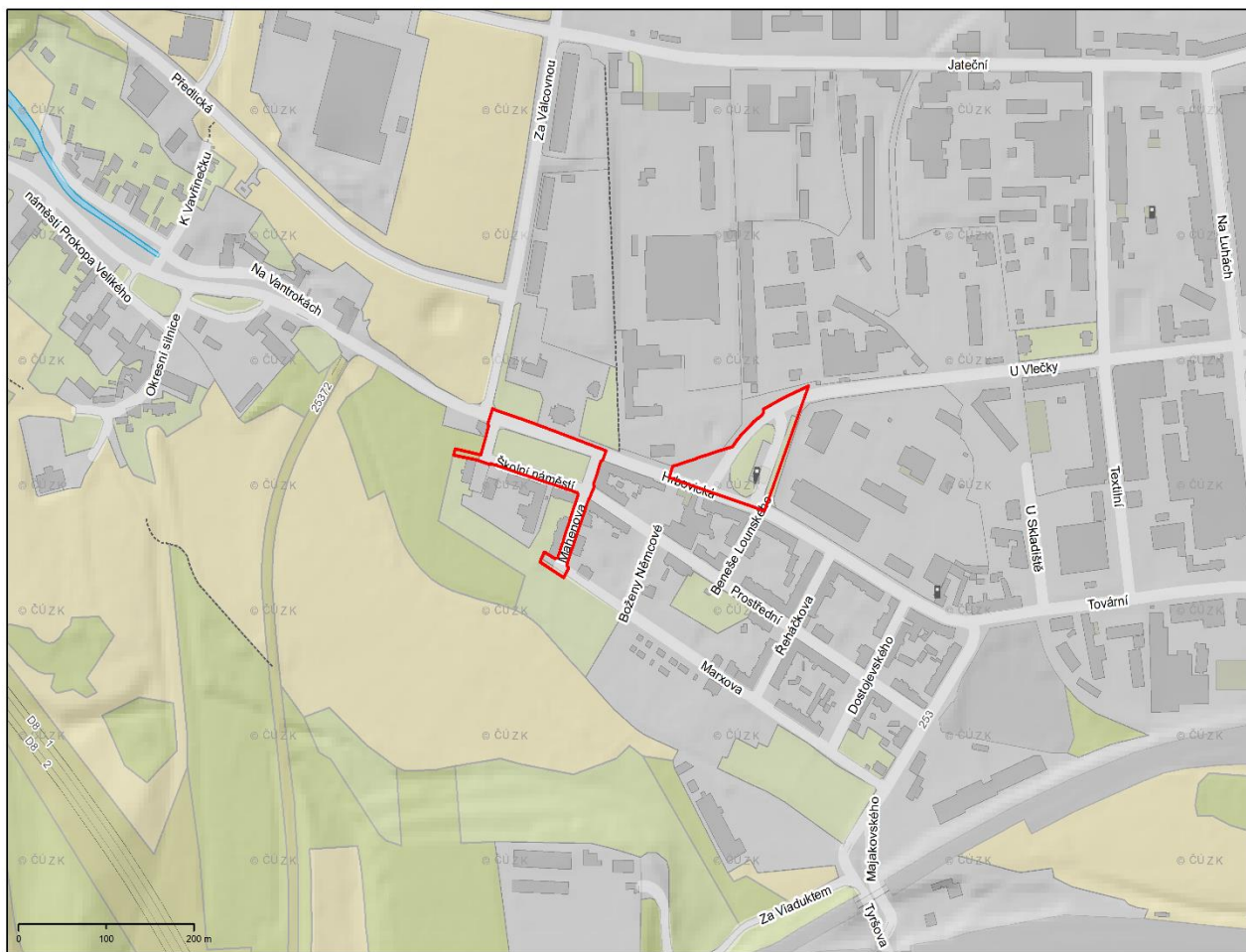
2) Všebořice, Bukov, Holoměř, Centrum – veřejná prostranství vymezená ulicemi včetně:

- a) hranice křižovatky Všebořická – Slunná, dále hranice zadní částí objektu ZŠ Pod Vodojemem mezi ulicemi Slunná – Lipová, ulicí Lipovou do Spartakiádní a ke křižovatce na Všebořickou, ul. Všebořická – Lipová, Všebořická – Slunná
- b) hranice křižovatky Všebořická- Dukelských Hrdinů dále ulicí Dukelských Hrdinů ke křižovatce s ulicí Masarykova, ulicí Masarykova ke křižovatce s ulicí Na Kohoutě, ulicí Na Kohoutě, ke křižovatce s ulicí Plynárenská a dále ke křižovatce s ulicí Dukelských hrdinů, dále ulicí Školní, Kpt. Jaroše, Rembrandtova až na křižovatku s ul. Masarykova
- c) hranice křižovatky Masarykova – U Stadionu, dále V Zahrádkách, hranice zadního traktu školy Vinařská, sídliště Pod Holoměří až na křižovatku ulic Za Vozovnou – Masarykova
- d) hranice křižovatky Klíšská – Na Popluží, dále křižovatka s ulicí Střížovická na křižovatku s ulicí Na Spálence až na křižovatku s ulicí Štefánikova až na křižovatku s ulicí Palachova, dále na ulici Palachova, Moskevská do ul. Londýnská, křižovatka Moskevská – Londýnská a Klíšská – Londýnská
- e) křižovatky ulic Masarykova – Sadová, dále křižovatka Sadová – Palachova, dále Bezručova, Beethovenova, křižovatka Beethovenova (oboustranně) – Masarykova
- f) křižovatka ulic Bratislavská – Velká Hradební, areál MŠ Centrum k ulici Na Schodech, Na Vyhlídce, Rooseveltova, křižovatka Rooseveltova – W. Churchilla
- g) křižovatka Bělehradská x Hilarova, dále Bělehradská (oboustranně) po křižovatku Malátova, dále Malátova (oboustranně) po křižovatku Hoření, dále Hoření (oboustranně) po Křižovatku Elišky Krásnohorské, včetně veřejných prostranství vně oploceného areálu základní školy a přilehlého garážového dvora, dále parku za Severočeskou vědeckou knihovnou, dále Elišky Krásnohorské (oboustranně) ke křižovatce Na Schodech, dále Na Vyhlídce (oboustranně) ke křižovatce Bělehradská x Hilarova
- h) zanádražní prostor od mostu Dr. Edvarda Beneše po celé délce až k hraně objektu (k Můstku č. 2), dále silniční nadchod spojující zanádražní prostor s přístavištěm, včetně přístavního mola a břehu v délce 100 m směrem k Větruši.
- i) hranice křižovatky Klíšská – Londýnská, dále Klíšská – Špitálské náměstí – Masarykova – Pražská – Velká Hradební – Bratislavská – W. Churchilla – Londýnská

- j) hranice křižovatky Malá Hradební – U Nádraží – Velká Hradební – Lidické náměstí – Malá Hradební
- k) hranice křižovatky U Chemičky – Špitálské náměstí – Masarykova – Pařížská – Velká Hradební – U Trati – Revoluční – U Chemičky
- l) hranice křižovatky Havířská – Hornické domy, dále ulicí Hornické domy ke křižovatce s ulicí Lipová ke křižovatce s ulicí Masarykova, dále ulicí Masarykova ke křižovatce s ulicí 17. listopadu, dále ulicí 17. listopadu ke křižovatce s ulicí Všebořická, dále ulicí Všebořická ke křižovatce s ulicí Havířská

Část B - mapové vymezení

Mapové vymezení 1a) 1b)

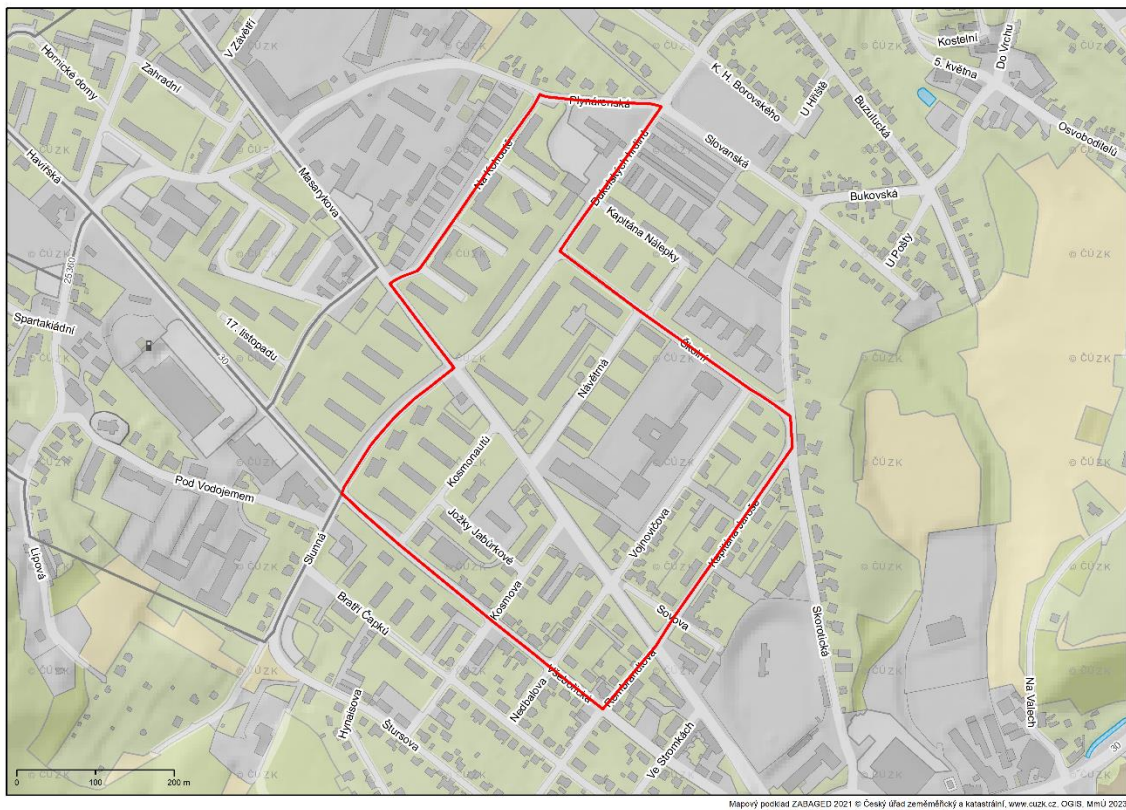


Mapový podklad ZABAGED 2021 © Český úřad zeměměřičký a katastrální. www.cuzk.cz, OGIS, MmÚ 2023

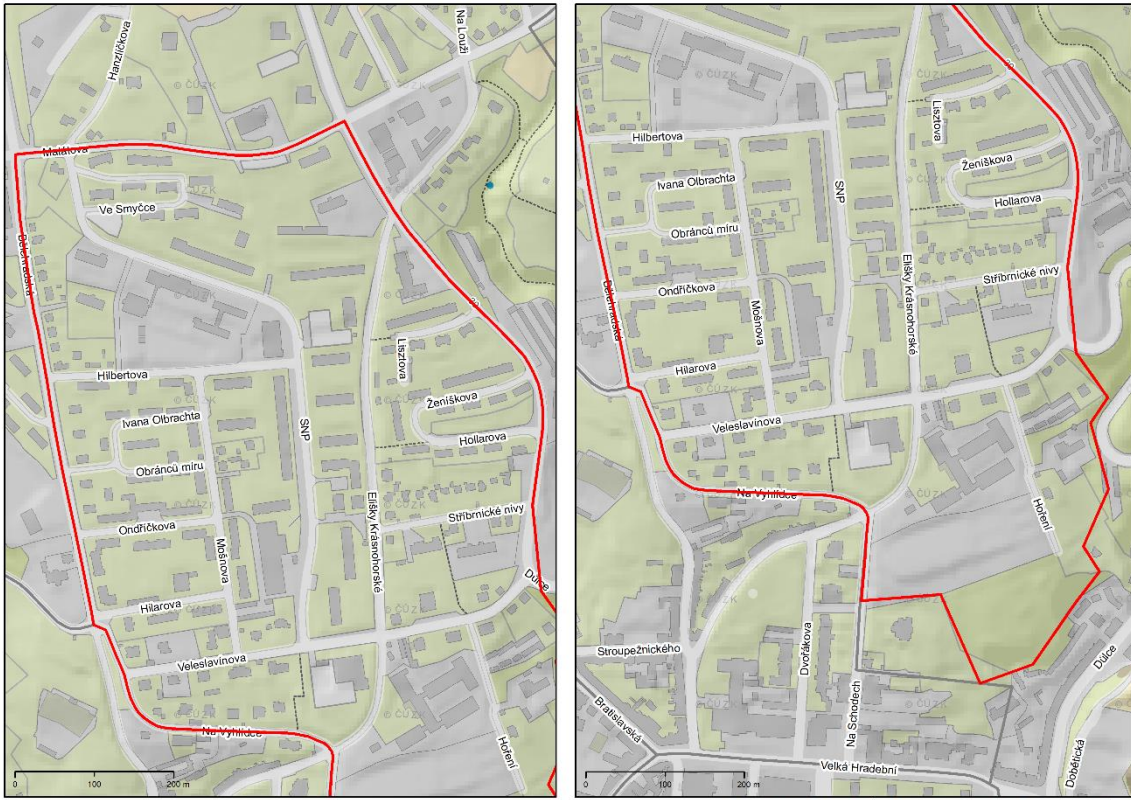
Mapové vymezení 2 a)



Mapové vymezení 2 b)

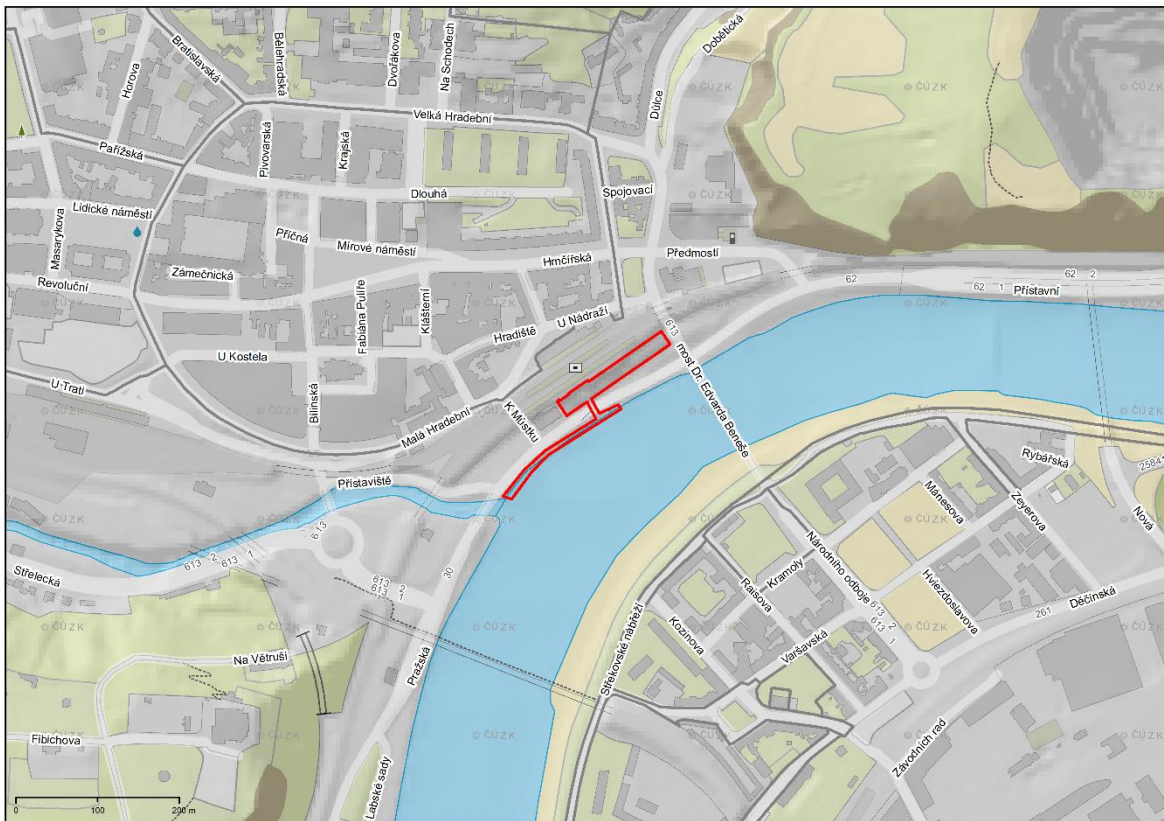


Mapové vymezení 2 g)



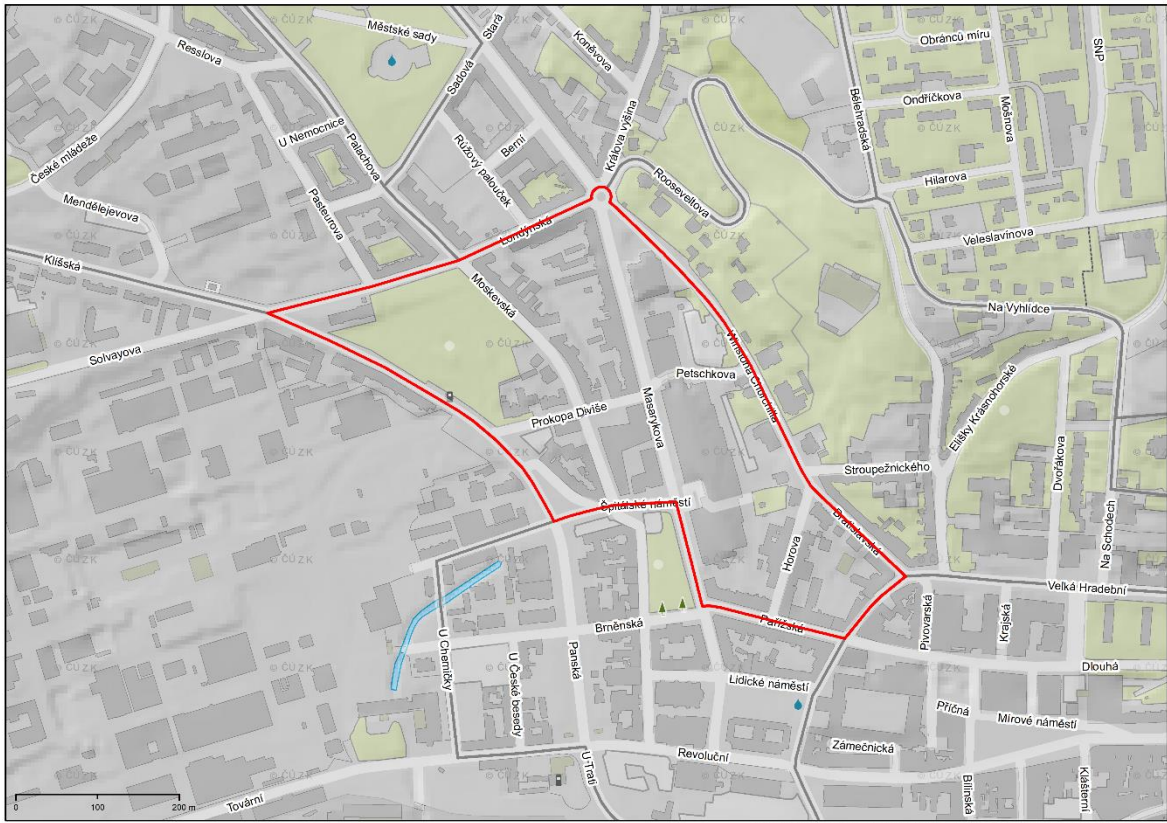
Mapový podklad ZABAGED 2021 © Český úřad zeměměřičký a katastrální, www.ouz.cz, OGIS, MmÚJ 2023

Mapové vymezení 2 h)

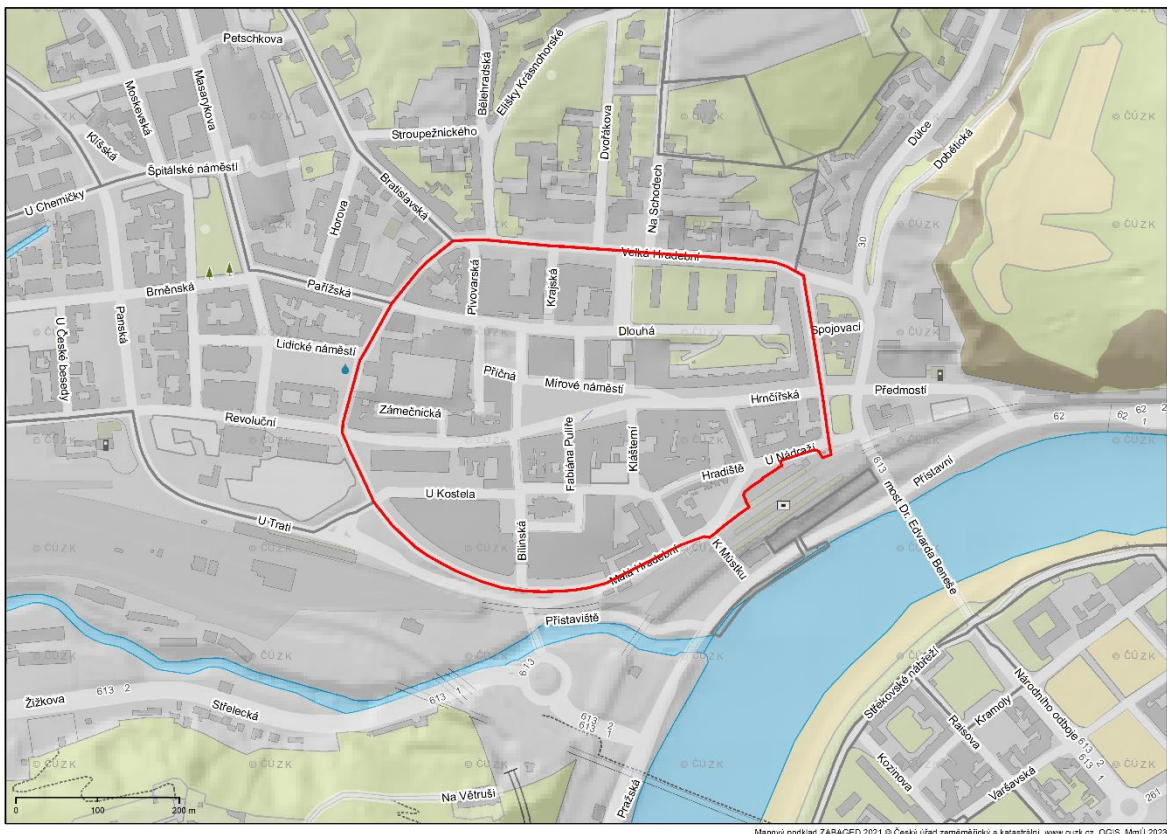


Mapový podklad ZABAGED 2021 © Český úřad zeměměřičký a katastrální, www.ouz.cz, OGIS, MmÚJ 2023

Mapové vymezení 2 i)



Mapové vymezení 2 j)



Příloha č. 2 obecně závazné vyhlášky - Vymezení veřejných prostranství, kde je zakázáno požívání alkoholických nápojů pro Městský obvod Ústí nad Labem – Severní Terasa

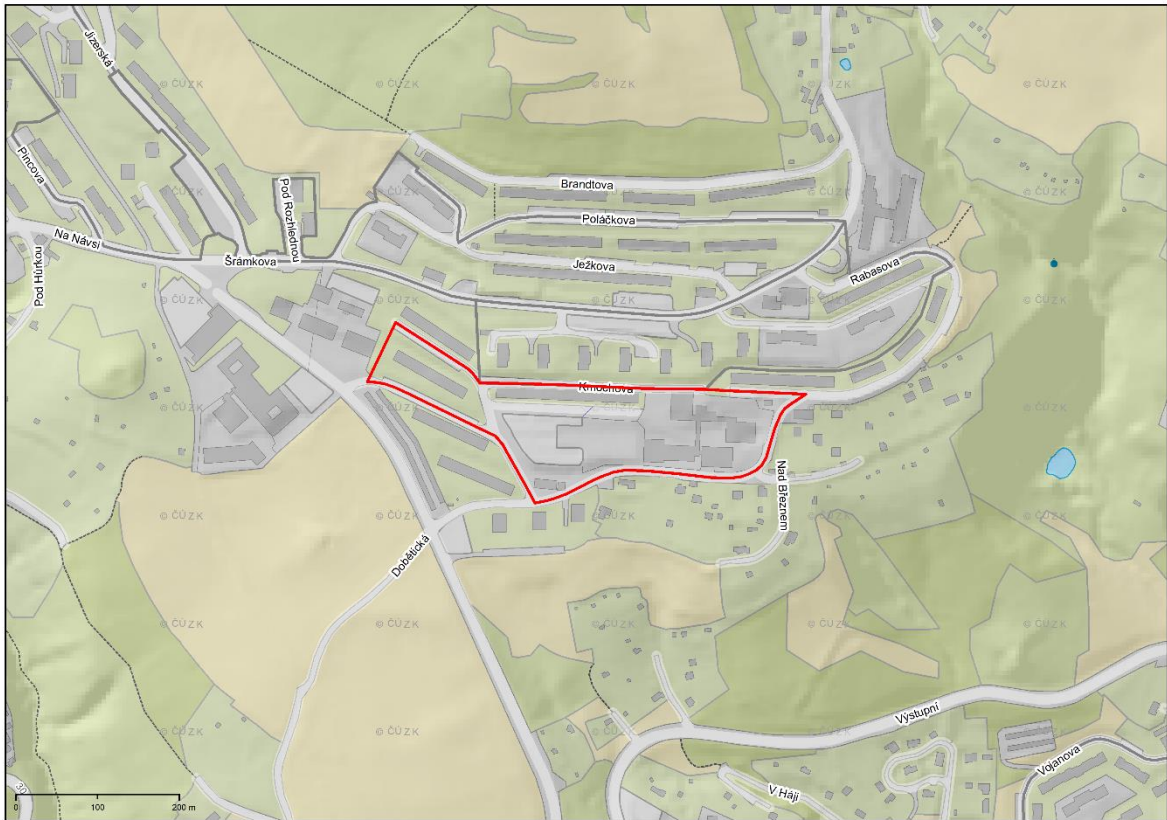
Část A – slovní vymezení

1) veřejná prostranství vymezená ulicemi včetně:

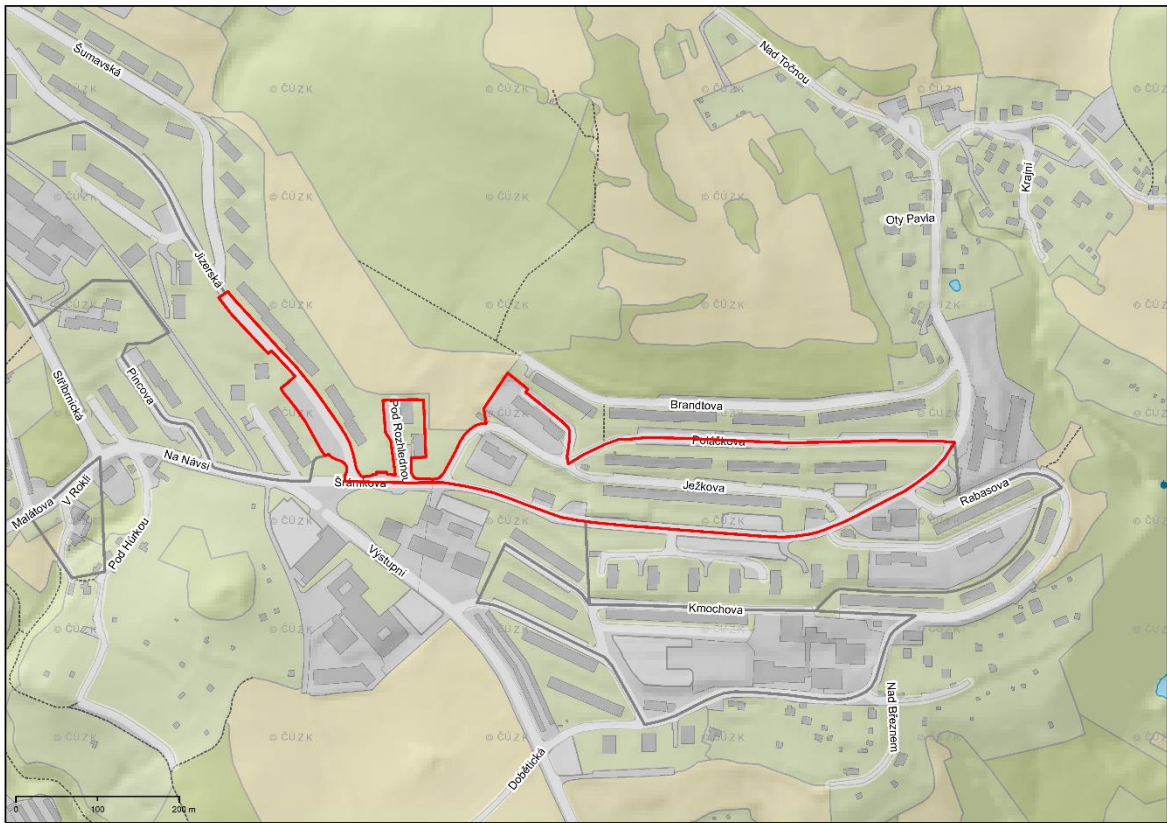
- a) ul. Rabasova – ul. Kmochova – křižovatka ul. Rabasova a Kmochova
- b) ul. Jizerská - Jizerská 2933/41 – 2948/67, Pod Rozhlednou 2983/4 – 2982/2, křižovatka ulic Jizerská – Šrámkova, křižovatka ulic Šrámkova – Poláčkova 3250/30, křižovatka ulic Poláčkova – Ježkova 3230/3
- c) ul. Šrámkova – po křižovatku ulic Poláčkova, Rabasova po křižovatku Rabasova – Šrámkova
- d) křižovatka ulic Šrámkova – Pincova 2981/33, Jizerská 2905/8 – Jizerská 2948/67, Stříbrnická 3030/2 – , Stříbrnická 3033/8, Pincova 2969/9 – Pincova 2981/33
- e) ul. Sociální péče 2768/4, Ladova 2532/2 – Ladova 2643/38, Špálova
- f) ul. Větrná – křižovatka ul. Větrná – Glennova, Glennova, Gagarinova 2388/1 – Gagarinova 2690/5, Oblá, Mírová, Svojsíkova, Herecká, Marvanova, Burianova, Voskovcova, Werichova
- g) ul. Mezní – konečná MHD – křižovatka ulic Mezní – Stavbařů, Stavbařů, Zvonková, Šípková, Maková
- h) ul. Malátova v úseku křižovatek Bratří Veverků – Stříbrnická, V Rokli 2996/1 – 2997/3
- i) park Severní Teresa v úseku Zvonková, Švestková, Krušnohorská, Pod Parkem, Svojsíkova, Mírová

Část B - mapové vymezení

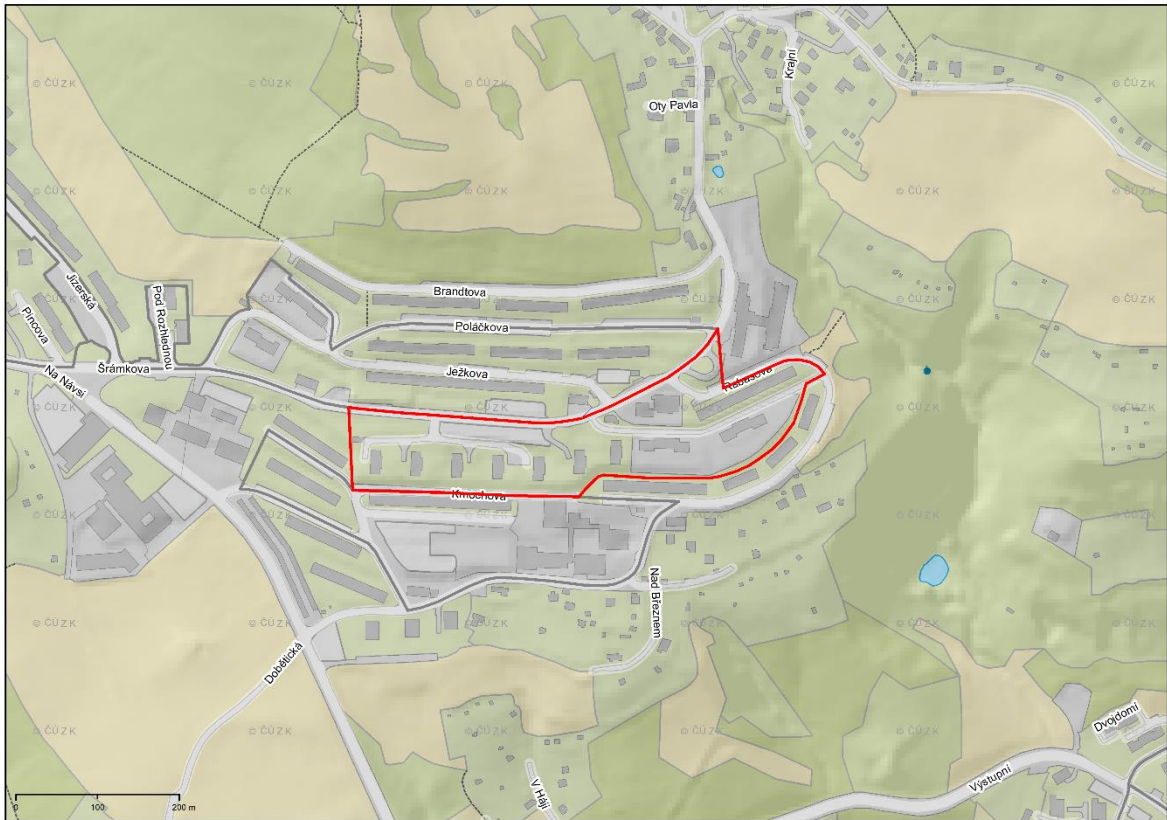
Mapové vymezení 1a)



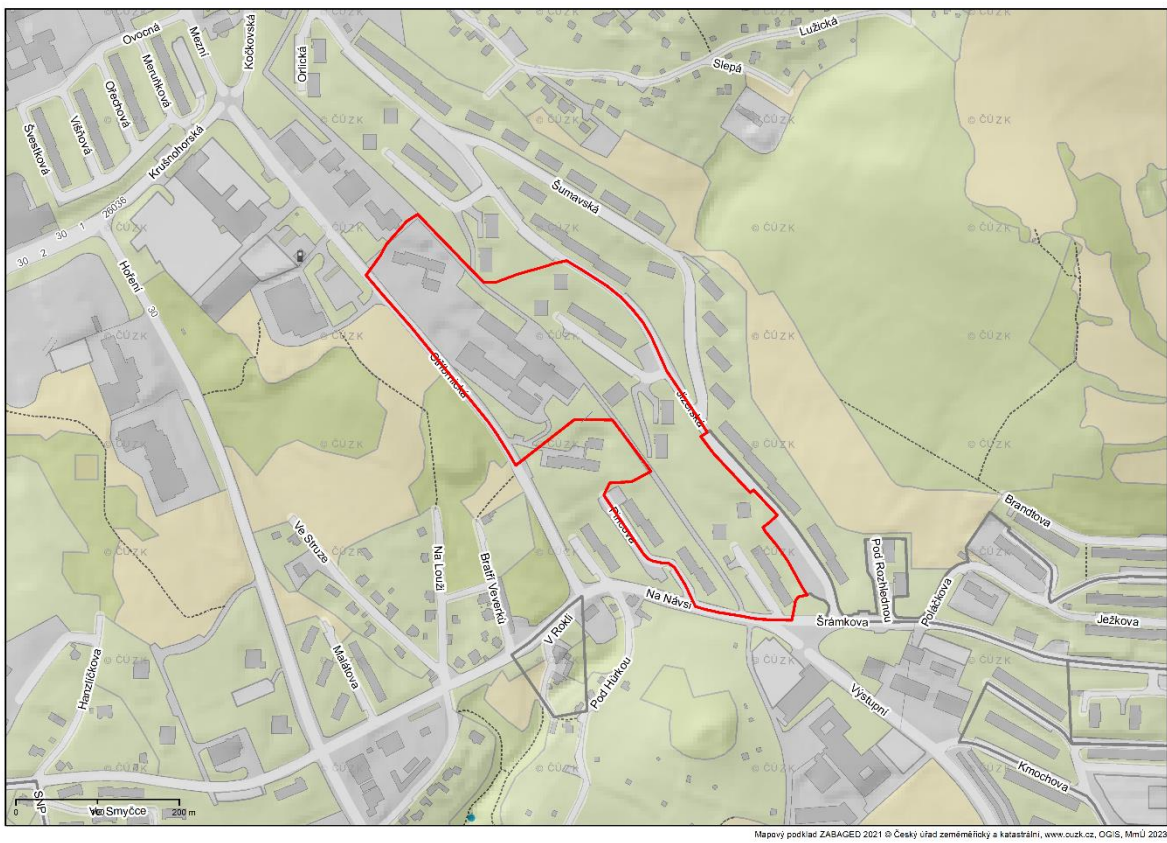
Mapové vymezení 1b)



Mapové vymezení 1c)



Mapové vymezení 1d)



Příloha č. 3 obecně závazné vyhlášky - Vymezení veřejných prostranství, kde je zakázáno požívání alkoholických nápojů pro Městský obvod Ústí nad Labem – Neštětice

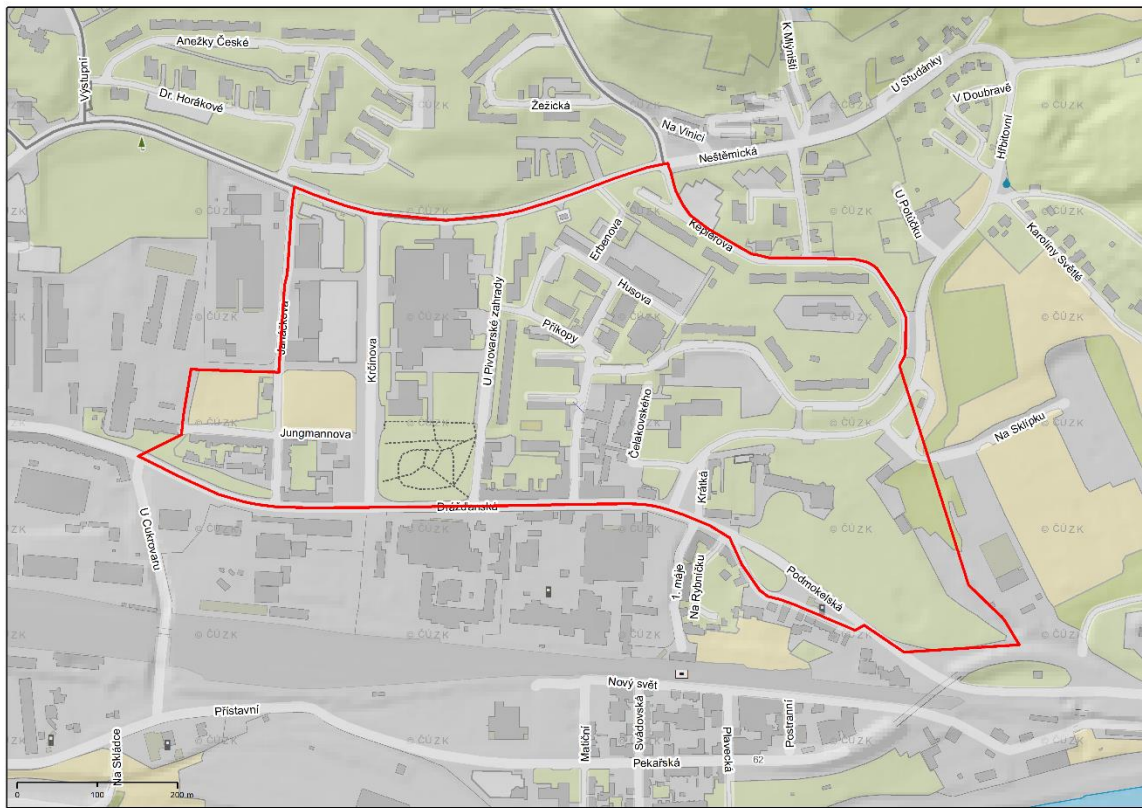
Část A – slovní vymezení

1) veřejná prostranství vymezená ulicemi včetně:

- a) hranice křižovatky ul. Drážďanská x U Cukrovaru, dále Jungmannova a Janáčkova po křižovatku ulic Janáčkova x Neštětická, dále Krčínova, U Pivovarské zahrady, dále Neštětická ke křižovatce s ulicí Keplerova, dále pozemek města před kostelem sv. Floriána, dále Zámecká park, Na Rybníčku, Podmokelská vyústující do ulice Drážďanská, včetně všech veřejných prostranství
- b) hranice křižovatky Výstupní – Přemyslovců, dále hranice pozemků ZŠ A. České, dále ul. Žežická ke křižovatce ul. Žežická – Neštětická, dále ke křižovatce Neštětická – Výstupní
- c) hranice křižovatky ul. Opletalova – silnice I. třídy č. 62 ze směru Děčín, dále křižovatka ul. Opletalova, Studentská na konec ulice podél praktické školy vč. dětského koutu s horolezeckou stěnou, dále chodník z ul. Studentská ke křižovatce ul. Sportovní – Hluboká, dále hranice křižovatky ul. Hluboká – Sibiřská, dále hranice křižovatky ul. Sibiřská – Seifertova přes parkoviště OD Albert k silnici I. třídy č. 62
- d) hranice pozemku ZŠ – ul. Hlavní – ul. Horní – ul. Hlavní
- e) ul. Neštětická k příjezdové cestě k ZŠ, dále podél cesty a areálu školy – křižovatka Neštětická – Rozcestí – ul. Rozcestí podél DD Krásné Březno - prostranství s dětským hřištěm vedle DD Krásné Březno – ul. Neštětická
- f) ul. Vojanova pod dětskými hřišti do ul. V Oblouku a dále na ul. Neštětická – křižovatka Neštětická – Výstupní, křižovatka Výstupní – Vojanova
- g) ul. Neštětická k příjezdové cestě k ZŠ, dále podél cesty a areálu školy, křižovatka Neštětická – Rozcestí, ul. Rozcestí – Obvodová (směrem ke hřbitovu) – ul. Neštětická – zpět k příjezdové cestě k ZŠ
- h) sídliště Skalka – křižovatka Na Skalce – Peškova, dále ul. Peškova, vč. ulic Picassova – zpět ke křižovatce Na Skalce – Peškova
- i) sídliště Mojžíř – křižovatka Hlavní - Horní, dále ul. Hlavní po křižovatku s ul. Jindřicha Plachty, ul. Jindřicha Plachty až k Blanskému potoku, dále podél Blanského potoka ke křižovatce Hlavní - Horní

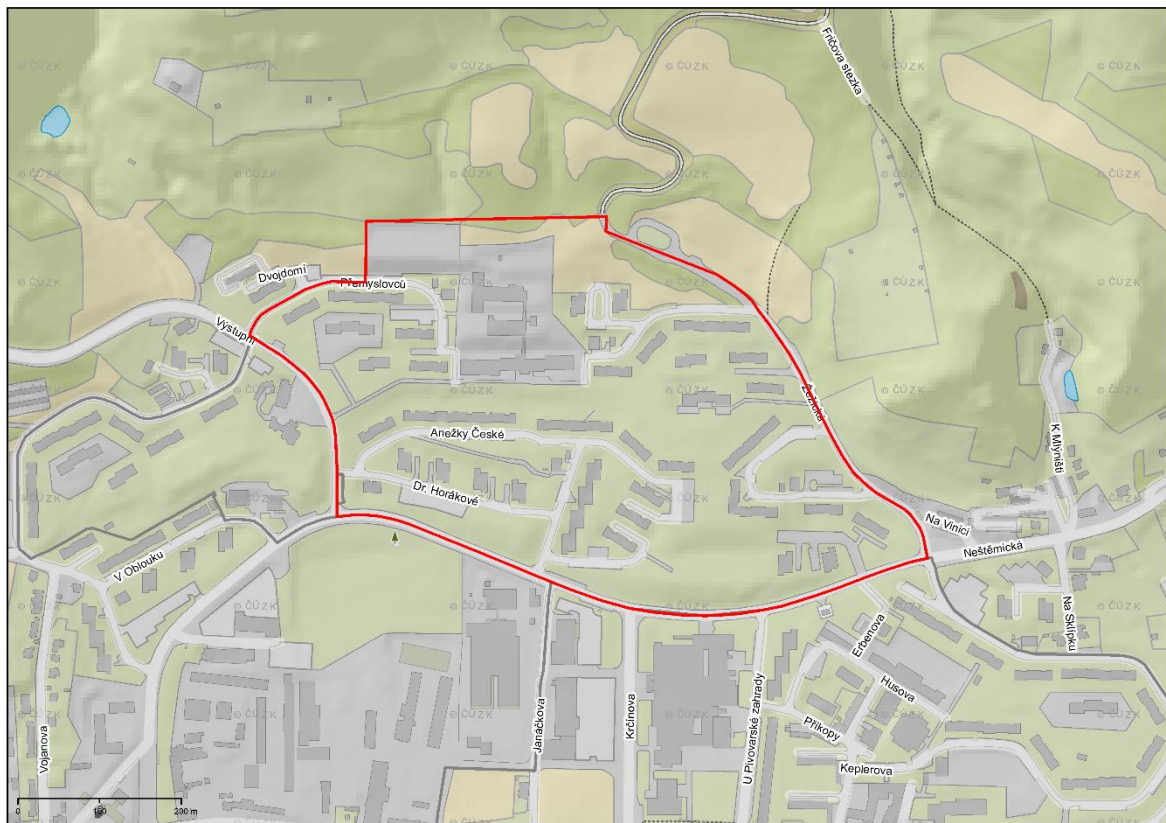
Část B - mapové vymezení

Mapové vymezení 1a)



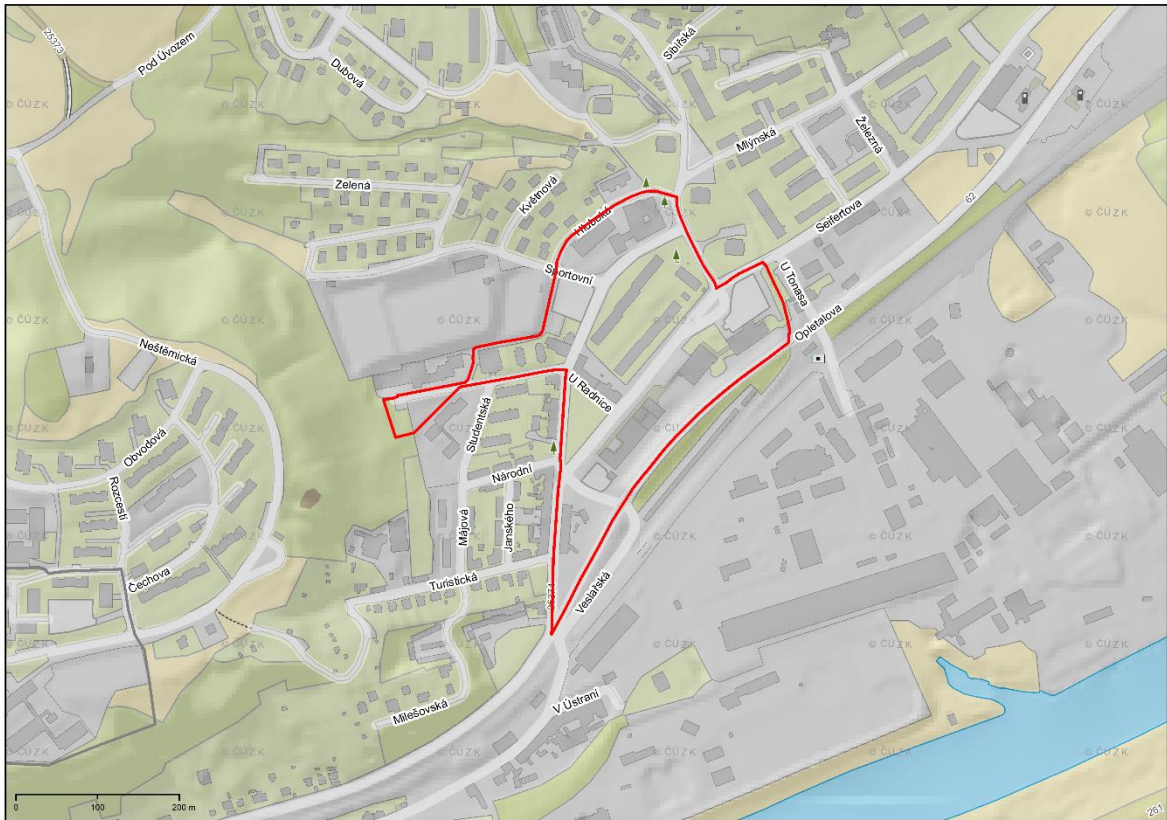
Mapový poskytel ZABAGED 2021 © Český úřad zeměměřičký a katastrální, www.ouz.cz, OGIS, MmÚ 2023

Mapové vymezení 1b)



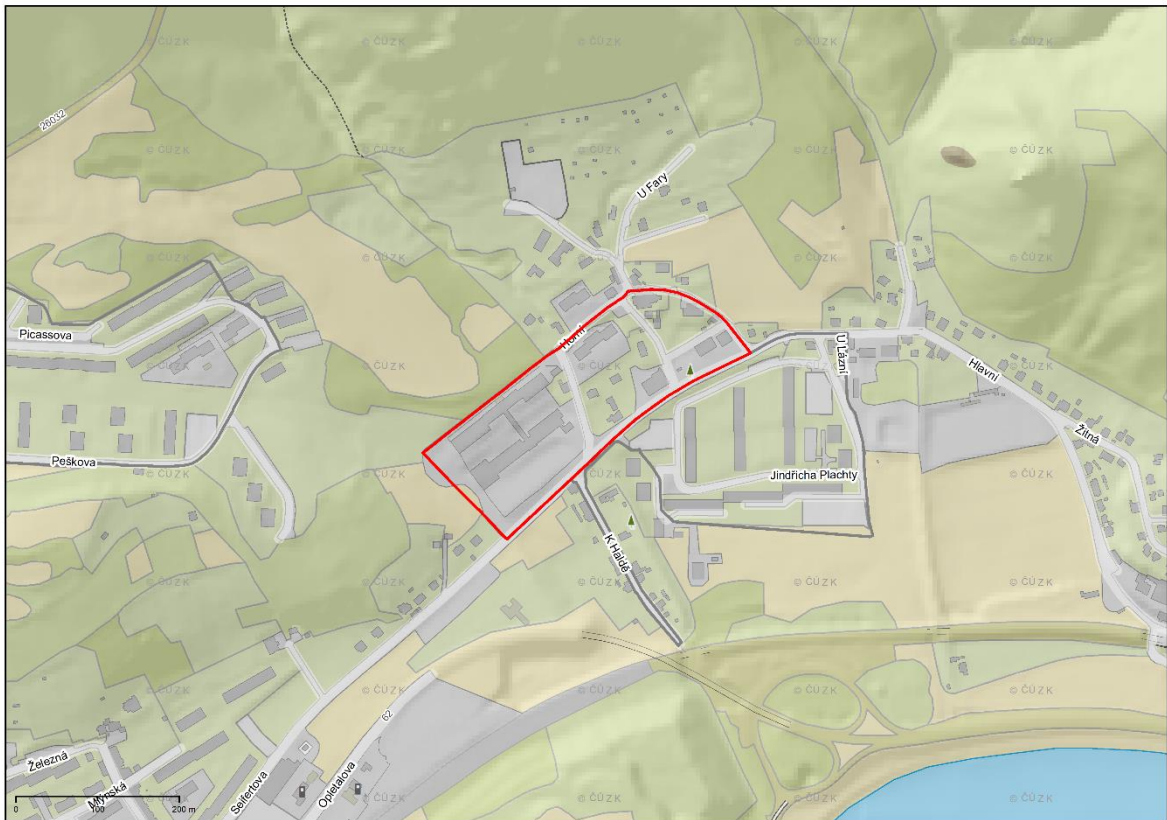
Mapový poskytel ZABAGED 2021 © Český úřad zeměměřičký a katastrální, www.ouz.cz, OGIS, MmÚ 2023

Mapové vymezení 1c)



Mapový podklad ZABAGED 2021 © Český úřad zeměměřičký a katastrální, www.ouz.cz, OGIS, MmÚ 2023

Mapové vymezení 1d)

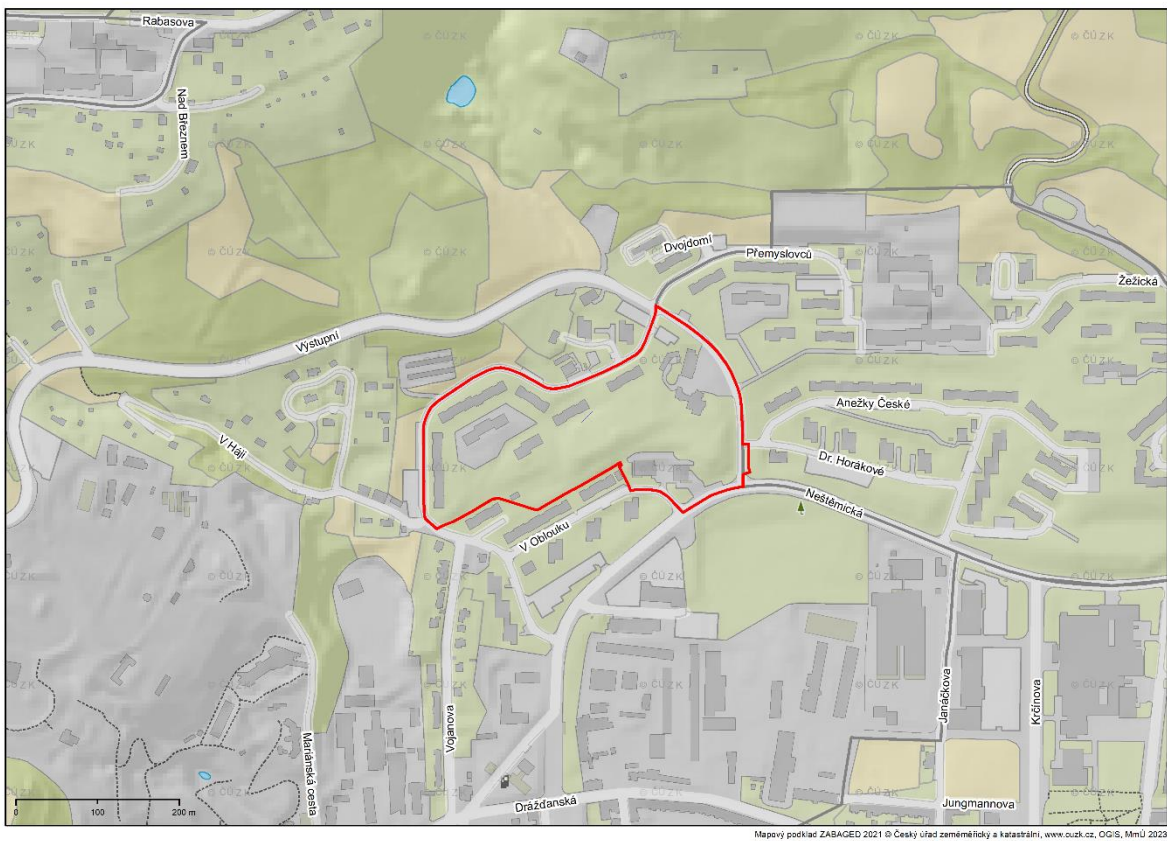


Mapový podklad ZABAGED 2021 © Český úřad zeměměřičký a katastrální, www.ouz.cz, OGIS, MmÚ 2023

Mapové vymezení 1e)



Mapové vymezení 1f)



Mapové vymezení 1g)



Mapový podklad ZABAGED 2021 © Český úřad zeměměřičký a katastrální, www.cuzk.cz, OGIS, MmÚ 2023

Mapové vymezení 1h)



Mapový podklad ZABAGED 2021 © Český úřad zeměměřičký a katastrální, www.cuzk.cz, OGIS, MmÚ 2023

Mapové vymezení 1i)



Mapový podklad ZABAGED 2021 © Český úřad zeměměřičký a katastrální, www.cuzk.cz, OGIS, MmÚ 2023

Příloha č. 4 obecně závazné vyhlášky - Vymezení veřejných prostranství, kde je zakázáno požívání alkoholických nápojů pro Městský obvod Ústí nad Labem – Střekov

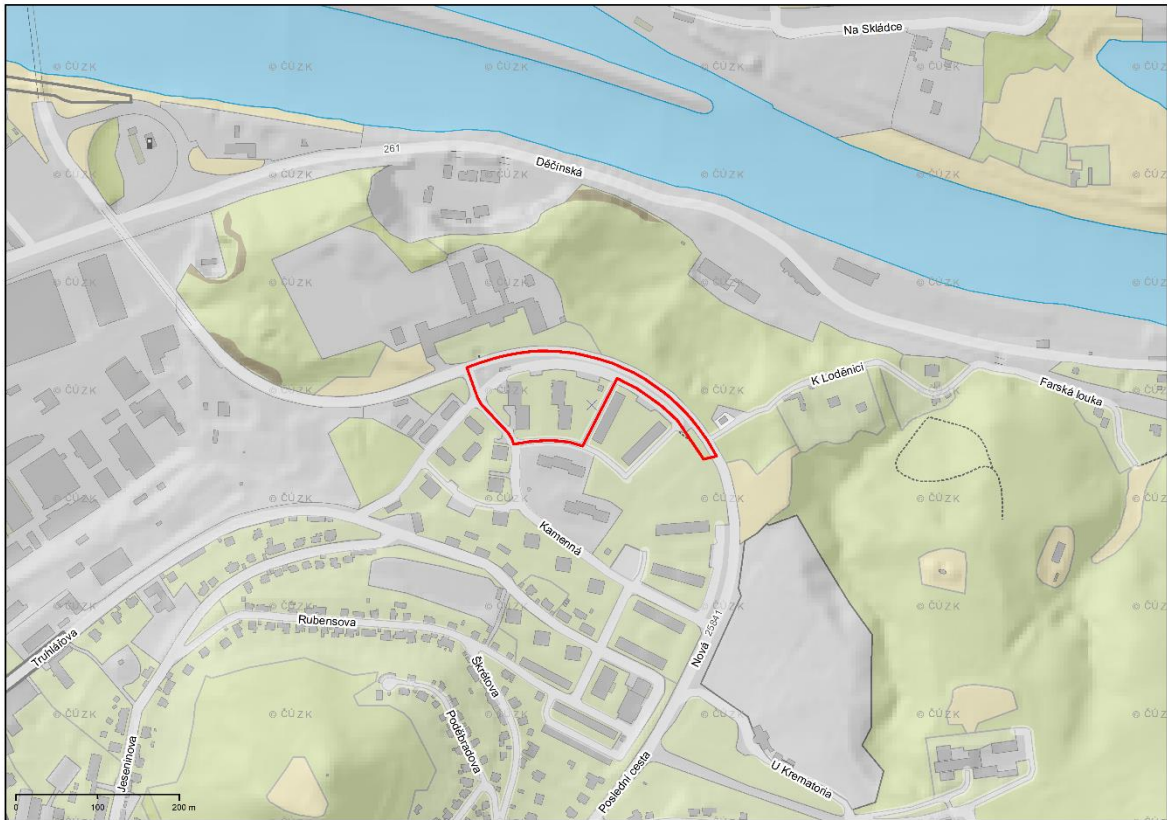
Část A – slovní vymezení

1) veřejná prostranství vymezená ulicemi včetně:

- a) hranice křižovatky ul. Národního odboje – ul. Střekovské nábřeží, dále hranice křižovatky ul. Střekovské nábřeží – ul. Raisova, dále hranice křižovatky ul. Raisova - ul. Kramoly, dále hranice křižovatky ul. Kramoly – Střekovské nábřeží, dále hranice křižovatky ul. Národního odboje – Střekovské nábřeží
- b) ul. Karla IV. od křižovatky Novosedlické náměstí až po křižovatku ul. Kořenského (oboustranně), dále hranice křižovatky ul. Karla IV. – ul. Kořenského, dále hranice křižovatky ul. Karla IV. – ul. Puškinova, dále Šafaříkovo náměstí, dále ul. Dobrovského, dále hranice křižovatky Dobrovského – ul. Purkyňova (směrem k ubytovně)
- c) ul. Nová od hranice křižovatky ul. K loděnici až po hranici křižovatky ul. Kamenná, dále ul. Nová od budovy č. p. 1394 přes budovu č. p. 1392 až č. p. 1393 včetně přilehlé křižovatky
- d) park T. G. Masaryka, p. p. č. 2829 v k. u. Střekov
- e) Novosedlické nám. vč. přilehlého parku a parkoviště, Kojetická ul. od Novosedlického nám. až k výjezdu z parkoviště
- f) ul. Děčínská od křižovatky s ul. Žukovova, ul. Železničářská až ke druhé křižovatce s ul. U Stanice
- g) ul. Žukovova od křižovatky s ul. Děčínská až ke Střekovskému nábřeží vč. prostoru křižovatky Žukovova – Kozinova – Varšavská s výjimkou prostoru vstupu do Činoherního studia
- h) ul. Truhlářova od křižovatky s ul. Žukovova až ke schodům do ul. Jeseniova, ul. Purkyňova od křižovatky s ul. Dobrovského až ke křižovatce s ul. Žukovova, ul. Bratří Mrštíků ke křižovatce s ul. Purkyňova
- i) Střekovské nábřeží od železničního mostu k mostu Dr. Beneše, včetně prostoru pod mostem a od ulice Zeyerova k Mariánskému mostu, včetně prostoru pod mostem.

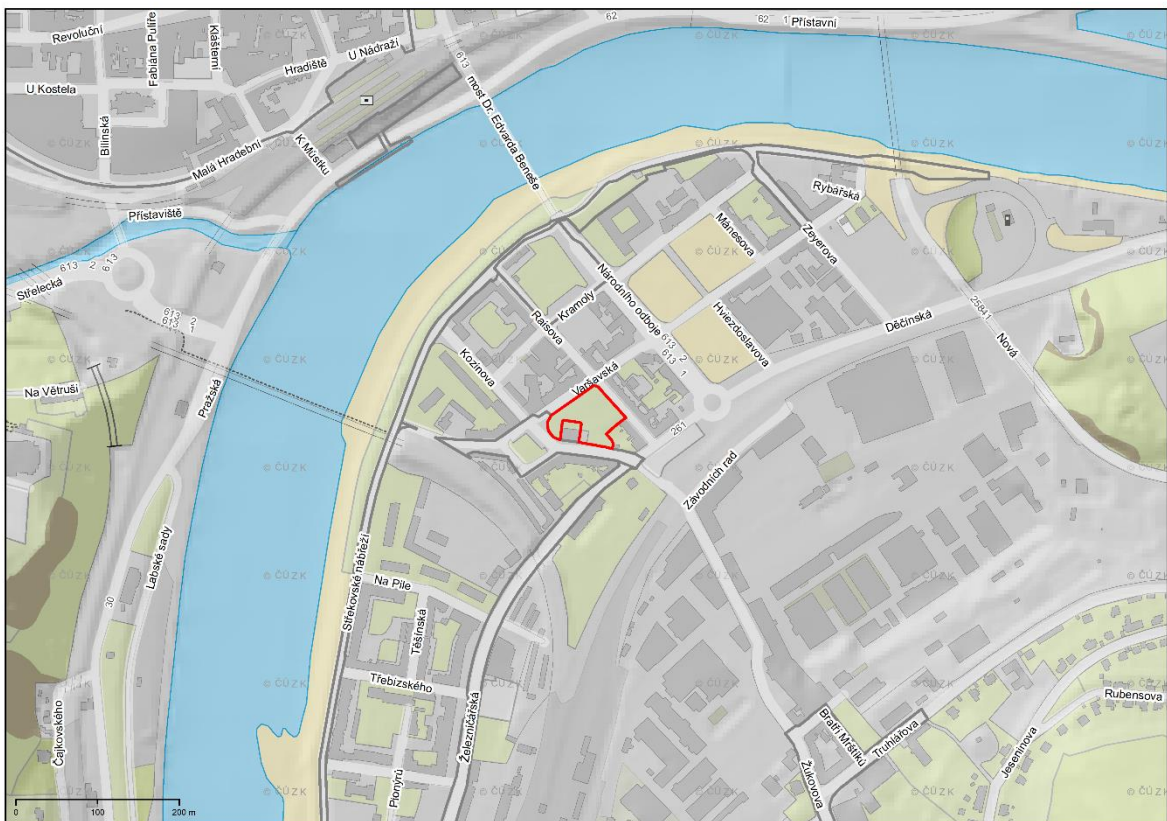
Část B - mapové vymezení

Mapové vymezení 1c)



Mapový podklad ZABAGED 2021 © Český úřad zeměměřičký a katastrální, www.ouz.cz, OGIS, MmÚJ 2023

Mapové vymezení 1d)



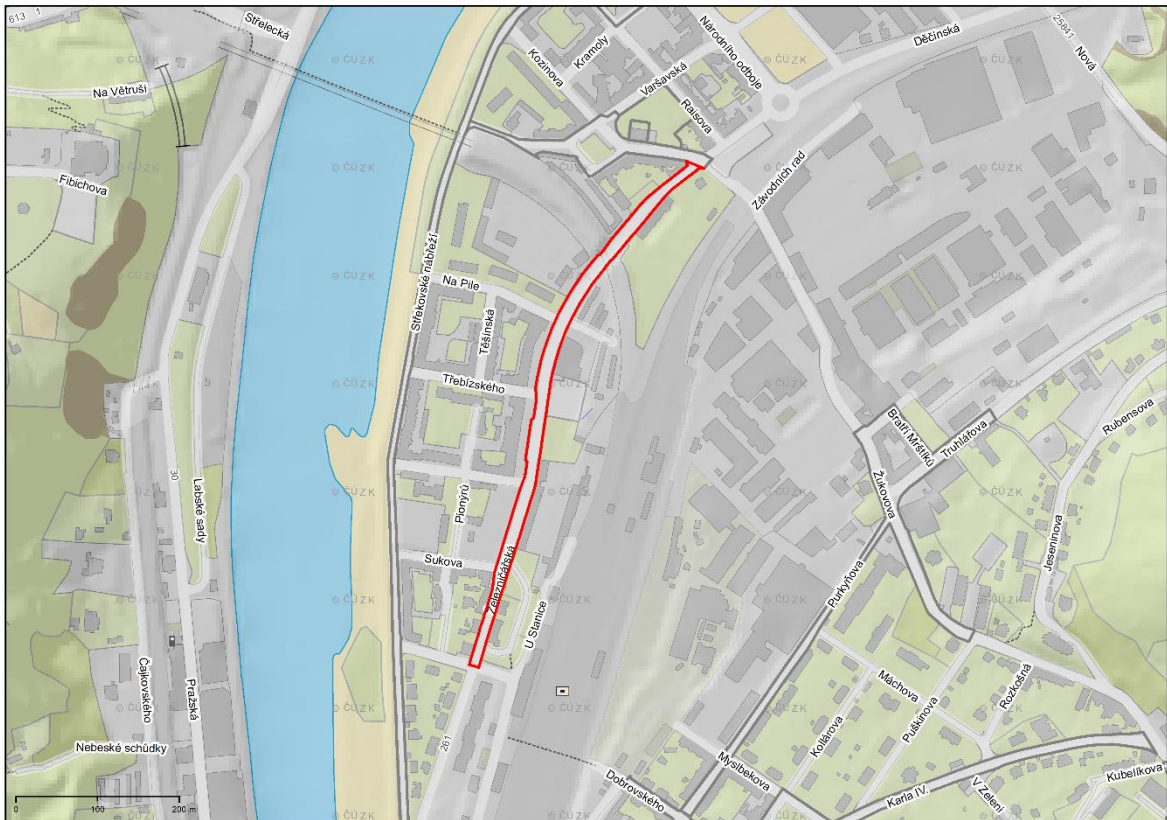
Mapový podklad ZABAGED 2021 © Český úřad zeměměřičký a katastrální, www.ouz.cz, OGIS, MmÚJ 2023

Mapové vymezení 1e)



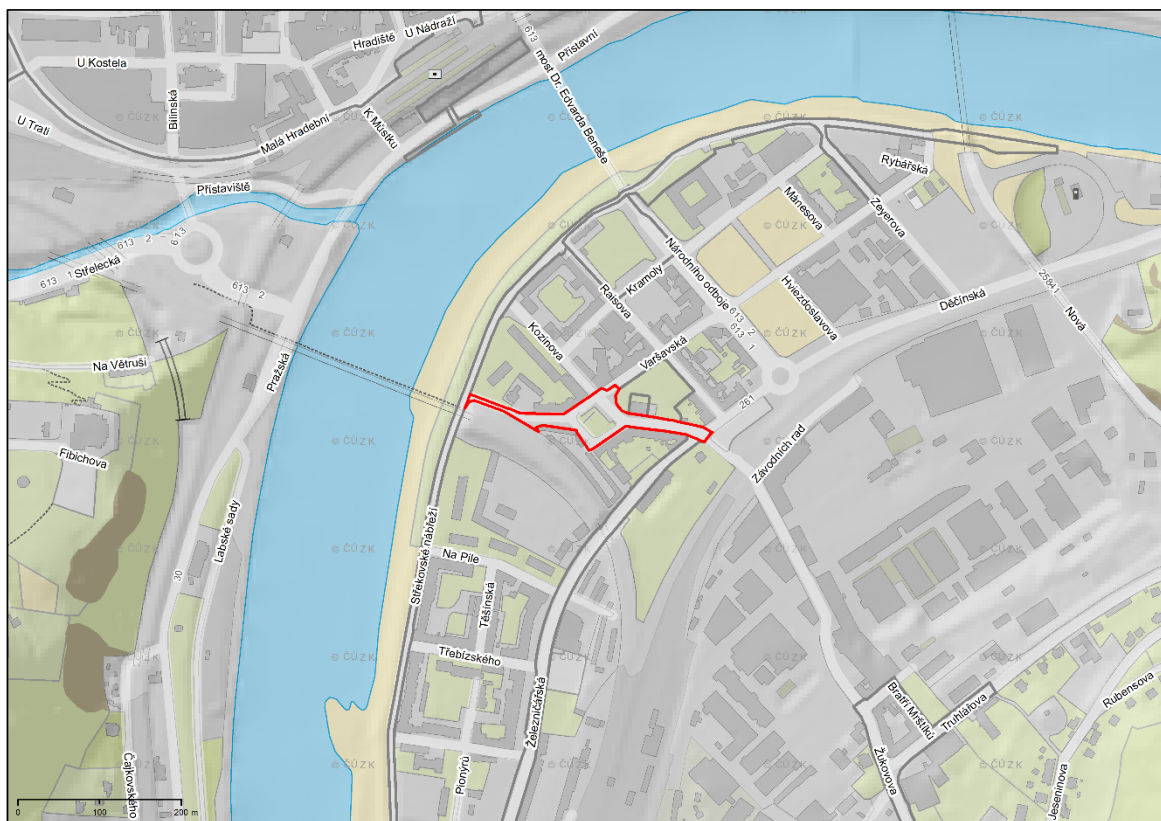
Mapový podklad ZABAGED 2021 © Český úřad zeměměřičký a katastrální, www.ouz.cz, OGIS, MmÚ 2023

Mapové vymezení 1f)



Mapový podklad ZABAGED 2021 © Český úřad zeměměřičký a katastrální, www.ouz.cz, OGIS, MmÚ 2023

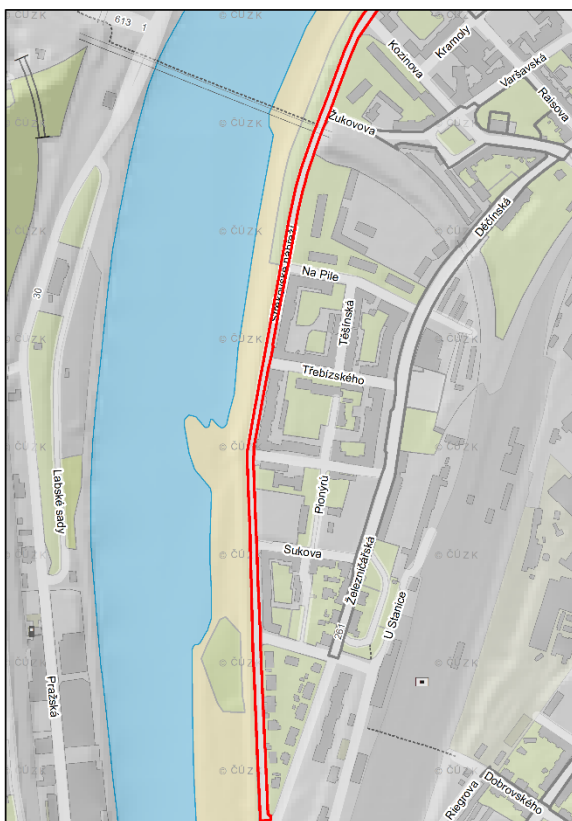
Mapové vymezení 1g)



Mapové vymezení 1h)



Mapové vymezení 1i)



Mapový podklad ZABAGED 2021 © Český úřad zeměměřičký a katastrální, www.cuzk.cz, OGS, MěÚ 2023