



# Město Rakovník

## Nařízení města č. 1/2019,

**kterým se vymezují oblasti města Rakovníka, ve kterých lze místní komunikace nebo jejich určené úseky užít ke stání vozidla jen za sjednanou cenu, v souladu s cenovými předpisy**

Rada města se na své 11. schůzi dne 20. 3. 2019 usnesením č. 215/19 usnesla vydat na základě § 23 odst. 1) a odst. 3) zákona č. 13/1997 Sb., o pozemních komunikacích, ve znění pozdějších předpisů, a v souladu s § 11 a § 102 odst. 2) písm. d) zákona č. 128/2000 Sb., o obcích (obecní zřízení), ve znění pozdějších předpisů, toto nařízení:

### Čl. 1

#### Vymezení oblastí města

- 1) Oblasti města, ve kterých lze místní komunikace nebo jejich určené úseky užít za cenu sjednanou v souladu s cenovými předpisy<sup>1</sup>
  - a) k stání silničního motorového vozidla ve městě na dobu časově omezenou, nejvýše však na dobu 24 hodin, jsou vymezeny v příloze č. 1 k tomuto nařízení,
  - b) k stání silničního motorového vozidla ve městě na dobu časově omezenou, nejvýše však na dobu 24 hodin, jsou vymezeny v příloze č. 3 k tomuto nařízení,
  - c) k stání silničního motorového vozidla provozovaného právnickou nebo fyzickou osobou za účelem podnikání podle zvláštního právního předpisu<sup>2</sup>, která má sídlo nebo provozovnu ve vymezené oblasti města, nebo k stání silničního motorového vozidla fyzické osoby, která má místo trvalého pobytu, nebo je vlastníkem nemovitosti ve vymezené oblasti města, jsou vymezeny v příloze č. 2 k tomuto nařízení.
  - d) k stání silničního motorového vozidla provozovaného právnickou nebo fyzickou osobou za účelem podnikání podle zvláštního právního předpisu<sup>2</sup>, která má sídlo nebo provozovnu ve vymezené oblasti města, nebo k stání silničního motorového vozidla fyzické osoby, která má místo trvalého pobytu, nebo je vlastníkem nemovitosti ve vymezené oblasti města, jsou vymezeny v příloze č. 4 k tomuto nařízení.

### Čl. 2

#### Placení sjednané ceny

- 1) Sjednaná cena se platí:
  - a) v případech uvedených v čl. 1 odst. 1) písm. a) tohoto nařízení na základě údajů odečtených z parkovacího lístku při načtení v platebních automatech, které se nacházejí ve vymezené oblasti. Parkovací lístek se odebrá z vjezdových stojanů při vjezdech do vymezené oblasti města a je uschován řidičem vozidla po dobu parkování vozidla v této oblasti.
  - b) v případech uvedených v čl. 1 odst. 1) písm. b) tohoto nařízení na základě parkovacího lístku. Parkovací lístek se odebrá z parkovacího automatu umístěného v ulicích zahrnutých do vymezené oblasti města.
  - c) v případě uvedeném v čl. 1 odst. 1) písm. c) tohoto nařízení zakoupením parkovací známky určené k vylepení zevnitř na skle předních nebo zadních levých dveří (na straně řidiče, vždy v horní části skla) vozidla, kterou po zaplacení sjednané ceny vydává s příslušnou bezkontaktní čipovou kartou Městský úřad Rakovník, odbor ekonomický.
  - d) v případě uvedeném v čl. 1 odst. 1) písm. d) tohoto nařízení zakoupením parkovací karty určené k umístění za přední sklo vozidla, kterou po zaplacení sjednané ceny vydává Městský úřad Rakovník, odbor ekonomický.
- 2) Zaplacení sjednané ceny
  - a) dle čl. 1 odst. 1) písm. b) ve vymezené oblasti se prokazuje platným parkovacím lístkem, který se po celou dobu stání silničního motorového vozidla ve vymezené oblasti umísťuje na viditelném místě za předním sklem vozidla tak, aby byly veškeré údaje uvedené na tomto dokladu čitelné z vnějšku vozidla.
  - b) dle čl. 1 odst. 1) písm. c) ve vymezené oblasti se prokazuje platnou parkovací známkou, vylepenou zevnitř na skle předních nebo zadních levých dveří (na straně řidiče, vždy v horní části skla).

- c) dle čl. 1 odst. 1) písm. d) ve vymezené oblasti se prokazuje platnou parkovací kartou, viditelně umístěnou za předním sklem.
- 3) Zaplacení sjednané ceny dle tohoto nařízení se nevztahuje na jednostopá motorová vozidla.
- 4) Ceníky placeného stání a parkovacích známek a parkovacích karet v oblastech města Rakovníka vymezených tímto nařízením a pravidla pro vydávání a používání parkovacích známek a bezkontaktních čipových karet a parkovacích karet v oblastech vymezených tímto nařízením vydá rada města.

### **Čl. 3**

#### **Sankce**

Porušení tohoto nařízení se postihuje podle zvláštních právních předpisů<sup>3</sup>.

### **Čl. 4**

#### **Zrušovací ustanovení**

Tímto nařízením se zrušuje se nařízením č. 3/2018, kterými se vymezují oblasti města Rakovníka, ve kterých lze místní komunikace nebo jejich určené úseky užít ke stání vozidla jen za cenu sjednanou v souladu s cenovými předpisy.

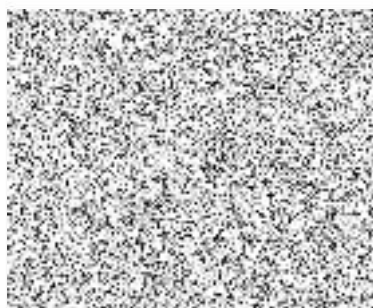
### **Čl. 5**

#### **Účinnost**

Toto nařízení nabývá účinnosti dnem 10. 4. 2019



PaedDr. Luděk Štíbr  
starosta



Ing. Jan Švácha  
místostarosta

Vyvěšeno: 28. 03. 2019

Sejmuto:

Včetně vyvěšení na [www.mesto-rakovnik.cz/urednideska](http://www.mesto-rakovnik.cz/urednideska)

**Vymezení oblastí města Rakovníka, ve kterých lze místní komunikace nebo jejich určené úseky užívat za cenu sjednanou v souladu s cenovými předpisy k stání silničního motorového vozidla v městě na dobu časově omezenou, nejvýše však na dobu 24 hodin**

část obce	místní komunikace	stručný popis vymežující místní komunikaci (MK) nebo její úsek, elektronické verze Pasportu místních komunikací města Rakovníka
Historické centrum města Rakovníka	Husovo náměstí	MK č. 41c v plném rozsahu na p. p. č. 3627/9
	Kamenná	MK č. 49d1 v plném rozsahu na p. p. č. 3627/3
	Masná	MK č. 77d1 v plném rozsahu na p. p. č. 3627/2, 3627/10 a st. p. č. 180
	Martinovského	MK č. 76d1 a č.161c v plném rozsahu na p. p. č. 3627/10
	Žižkovo náměstí	MK č. 191c od Husova náměstí k čp. 189 na p. p. č. 3627/1
	V Hradbách	MK č. 164c v plném rozsahu na p. p. č. 3627/13
	Palackého	MK č. 104c od čp. 75 směrem k Husovu náměstí na p. p. č. 3627/7
	Trojanova	MK č. 152d1 od Husova náměstí ke křižovatce Na Sekyře x Čs. Legií x Trojanova p. p. č. 3647/1, 3646/3 a 3649/3
	Vysoká	MK č. 257d1 od čp. 89 směrem k Husovu náměstí na p. p. č. 3627/6
	Nádražní	MK č. 97d1 v plném rozsahu na p. p. č. 3629
	U Hluboké studny	MK č. 156d1 od ul. Masná do čp. 136 na p. p. č. 3627/12

Platná a účinná od 10. 4. 2019

Vymezení oblastí města Rakovníka, ve kterých lze místní komunikace nebo jejich určené úseky užít za cenu sjednanou v souladu s cenovými předpisy k stání silničního motorového vozidla provozovaného právnickou nebo fyzickou osobou oprávněnou k podnikání podle zvláštního právního předpisu, která má sídlo nebo provozovnu ve vymezené oblasti města, nebo k stání silničního motorového vozidla fyzické osoby, která má místo trvalého pobytu nebo je vlastníkem nemovitosti ve vymezené oblasti města

část obce	místní komunikace	stručný popis vymezuující místní komunikaci (MK) nebo její úsek, elektronické verze Pasportu místních komunikací města Rakovníka
Historické centrum města Rakovníka	Husovo náměstí	MK č. 41c v plném rozsahu na p. p. č. 3627/9
	Kamenná	MK č. 49d1 v plném rozsahu na p. p. č. 3627/3
	Masná	MK č. 77d1 v plném rozsahu na p. p. č. 3627/2, 3627/10 a st. p. č. 180
	Martinovského	MK č. 76d1 a č.161c v plném rozsahu na p. p. č. 3627/10
	Žižkovo náměstí	MK č. 191c od Husova náměstí k čp. 189 na p. p. č. 3627/1
	V Hradbách	MK č. 164c v plném rozsahu na p. p. č. 3627/13 a 212/2
	Palackého	MK č. 104c od čp. 75 směrem k Husovu náměstí na p. p. č. 3627/7
	Trojanova	MK č. 152d1 od Husova náměstí ke křižovatce Na Sekyře x Čs. Legii x Trojanova p. p. č. 3647/1, 3646/3 a 3649/3
	Vysoká	MK č. 257d1 od čp. 89 směrem k Husovu náměstí na p. p. č. 3627/6
	Nádražní	MK č. 97d1 v plném rozsahu na p. p. č. 3629
	U Hluboké studny	MK č. 156d1 od ul. Masná do čp. 136 na p. p. č. 3627/12

Platná a účinná od 10. 4. 2019

**Vymezení oblastí města Rakovníka, ve kterých lze místní komunikace nebo jejich určené úseky užít za cenu sjednanou podle cenových předpisů k stání silničního motorového vozidla v městě na dobu časově omezenou, nejvýše však na 24 hodin**

část obce	místní komunikace	stručný popis vymežující místní komunikaci (MK) nebo její úsek, elektronické verze Pasportu místních komunikací města Rakovníka
Historické centrum města Rakovníka	Vysoká	MK č. 257d1 v rozsahu od čp. 90 k čp. 147 včetně čp. 195 a 224 na p. p. č. 3627/5, 3636/2 a 3627/6
	Poštovní	MK č. 115c v plném rozsahu na p. p. č. 3650
	U Hluboké studny	MK č. 156d1 od ul. Vysoká k čp. 136 a od ul. V Brance k čp. 140 na p. p. č. 3627/12
	V Brance	MK č. 162d1 v plném rozsahu na p. p. č. 3627/11, 3627/12 a 3627/4

Platná a účinná od 10. 4. 2019

Vymezení oblastí města Rakovníka, ve kterých lze místní komunikace nebo jejich určené úseky užít za cenu sjednanou podle cenových předpisů k stání silničního motorového vozidla provozovaného právnickou nebo fyzickou osobou oprávněnou k podnikání podle zvláštního právního předpisu, která má sídlo nebo provozovnu ve vymezené oblasti města nebo k stání silničního motorového vozidla fyzické osoby, která má místo trvalého pobytu nebo je vlastníkem nemovitosti ve vymezené oblasti města

část obce	místní komunikace	stručný popis vymezuující místní komunikaci (MK) nebo její úsek, elektronické verze Pasportu místních komunikací města Rakovníka
Historické centrum města Rakovníka	Vysoká	MK č. 257d1 v rozsahu od čp. 90 k čp. 147 včetně čp. 195 a 224 na p. p. č. 3627/5, 3636/2 a 3627/6
	Poštovní	MK č. 115c v plném rozsahu na p. p. č. 3650
	U Hluboké studny	MK č. 156d1 od ul. Vysoká k čp. 136 a od ul. V Brance k čp. 140 na p. p. č. 3627/12
	V Brance	MK č. 162d1 v plném rozsahu na p. p. č. 3627/11, 3627/12 a 3627/4

Platná a účinná od 10. 4. 2019

<sup>1)</sup> Zákon č. 526/1990 Sb., o cenách, ve znění pozdějších předpisů.

<sup>2)</sup> Zákon č. 455/1991 Sb., o živnostenském podnikání (živnostenský zákon), ve znění pozdějších předpisů.

<sup>3)</sup> Zákon č. 361/2000 Sb. zákon o provozu na pozemních komunikacích, ve znění pozdějších předpisů  
Zákon č. 250/2016 Sb. zákon o odpovědnosti za přestupky a řízení o nich, ve znění pozdějších předpisů  
Zákon č. 13/1997 Sb. zákon o pozemních komunikacích, ve znění pozdějších předpisů