

NAŘÍZENÍ

Zlínského kraje č. 2/2014,

o zřízení Přírodní památky Myšince, jejího ochranného pásma a stanovení bližších ochranných podmínek

Rada Zlínského kraje vydává podle § 77a odst. 2 zákona č. 114/1992 Sb., o ochraně přírody a krajiny, ve znění pozdějších předpisů, a v souladu s § 7 a § 59 odst. 1 písm. k) zákona č. 129/2000 Sb., o krajích (krajské zřízení), ve znění pozdějších předpisů, toto nařízení:

Článek 1

Vymezení přírodní památky a ochranného pásma

(1) Zřizuje se Přírodní památka Myšince (dále jen „přírodní památka“), která se rozkládá na území Zlínského kraje, v katastrálním území 783897 - Vlčnov a 777919 - Veletiny. Výměra přírodní památky činí 11,6046 ha. Hranice přírodní památky se stanoví uzavřeným geometrickým obrazcem s přímými stranami, jehož vrcholy jsou určeny souřadnicemi jednotné trigonometrické sítě katastrální¹⁾. Seznam souřadnic vrcholů geometrického obrazce tak, jak jdou v obrazci za sebou, je uveden v příloze č. 1 k tomuto nařízení kraje.

(2) Zřizuje se ochranné pásmo přírodní památky, která se rozkládá na území Zlínského kraje, v katastrálním území Vlčnov. Celková výměra ochranného pásma přírodní památky činí 4,2877 ha. Hranice ochranného pásma přírodní památky se stanoví uzavřeným geometrickým obrazcem s přímými stranami, jehož vrcholy jsou určeny souřadnicemi jednotné trigonometrické sítě katastrální¹⁾. Seznam souřadnic vrcholů geometrického obrazce tak, jak jdou v obrazci za sebou, je uveden v příloze č. 2 k tomuto nařízení kraje.

(3) Orientační grafické znázornění území přírodní památky je uvedeno v příloze č. 3 a č. 4 k tomuto nařízení kraje.

Článek 2

Předmět ochrany

Předmětem ochrany přírodní památky jsou:

- a) biotop L6.4 - středoevropské bazifilní teplomilné doubravy,
- b) biotop T3.4D - širokolisté suché trávníky bez význačného výskytu vstavačovitých a bez jalovce obecného (*Juniperus communis*).

Článek 3

Bližší ochranné podmínky

Jen se souhlasem příslušného orgánu ochrany přírody lze v přírodní památce:

- a) používat biocidy a hnojit,
- b) provádět změny druhu pozemků a způsob jejich využití podle zvláštních právních předpisů²⁾,
- c) provádět stavební činnost, na kterou se nevztahují povolení, souhlasy nebo jiná opatření.

¹⁾ Nařízení vlády č. 430/2006 Sb., o stanovení geodetických referenčních systémů a státních mapových děl závazných na území státu a zásadách jejich používání.

²⁾ Například § 80 odst. 1 zákona č. 183/2006 Sb., o územním plánování a stavebním řádu (stavební zákon), ve znění pozdějších předpisů, a § 3 odst. 2 a § 31 zákona č. 256/2013 Sb., o katastru nemovitostí (katastrální zákon).

Článek 4

Účinnost

(1) Toto nařízení kraje nabývá účinnosti patnáctým dnem po vyhlášení ve Věstníku právních předpisů Zlínského kraje.

(2) Toto nařízení kraje bylo schváleno usnesením Rady Zlínského kraje č. 0021/R01/14 dne 13. 1. 2014.

MVDr. Stanislav Mišák
hejtman Zlínského kraje

Ing. Jaroslav Drozd
statutární náměstek hejtmana

Příloha č. 1 k nařízení kraje č. 2/2014

Seznam souřadnic jednotné trigonometrické sítě katastrální (S-JTSK) jednotlivých vrcholů geometrického obrazce, kterým jsou stanoveny hranice Přírodní památky Myšince

Číslo bodu	souřadnice – Y [m]	souřadnice – X [m]	pořadí bodu v obrazci
82014130001	529350.71	1186803.68	1
82014130004	529440.67	1186887.41	2
82014130006	529392.64	1186999.56	3
82014130008	529314.81	1187089.37	4
82014130011	529323.96	1187113.58	5
82000890013	529328.23	1187114.43	6
82012021957	529331.04	1187115.55	7
82000890146	529335.67	1187117.39	8
82000890116	529348.04	1187122.31	9
82000890117	529365.47	1187126.77	10
82000890119	529378.34	1187127.73	11
82000890121	529389.62	1187129.41	12
82000890126	529409.62	1187133.16	13
82000890132	529435.77	1187140.25	14
82000880036	529478.48	1187151.93	15
82012021231	529491.98	1187158.85	16
82000880060	529493.90	1187159.84	17
82000880025	529505.47	1187165.77	18
82000880023	529533.64	1187173.37	19
82000880021	529547.26	1187187.23	20
82000880017	529563.82	1187204.52	21
82000880096	529570.31	1187207.16	22
82000880214	529571.92	1187191.19	23
82000880169	529572.77	1187182.74	24
82000880098	529573.45	1187175.99	25
82000880099	529575.52	1187171.42	26
82000880170	529578.62	1187160.56	27
82000880171	529580.63	1187153.50	28
82000880172	529582.62	1187146.52	29
82012020778	529583.42	1187143.72	30
82012020772	529584.22	1187140.89	31
82000880102	529584.57	1187139.68	32
82000880173	529586.25	1187134.23	33
82000880124	529595.82	1187138.90	34
82000880163	529664.09	1187172.25	35
82000880208	529749.11	1187199.92	36
82000880207	529746.72	1187207.80	37
82000870065	529803.01	1187226.34	38
82014130032	529804.52	1187226.82	39
82014130021	529824.09	1187160.95	40
82014130030	529722.16	1187063.46	41
82000880119	529715.02	1187060.56	42
82000880135	529639.41	1187025.88	43
82000880189	529633.02	1187022.95	44
82000880190	529634.92	1187017.47	45
82000880116	529635.79	1187014.98	46
82000880191	529637.22	1187012.68	47
82000880192	529639.72	1187008.69	48
82000880193	529642.06	1187004.93	49
82000880194	529644.61	1187000.84	50
82000880195	529648.97	1186993.84	51
82000880196	529651.74	1186989.41	52
82000810053	529653.54	1186986.53	53
82000810052	529655.65	1186983.14	54

82000880197	529657.77	1186979.74	55
82000880198	529660.19	1186975.86	56
82000880199	529662.58	1186972.03	57
82000810010	529663.76	1186970.13	58
82000810039	529664.36	1186968.50	59
82000810040	529665.80	1186964.58	60
82000810041	529667.30	1186960.49	61
82000810042	529668.56	1186957.08	62
82000810051	529670.28	1186952.39	63
82000810043	529671.60	1186948.79	64
82000810044	529674.37	1186941.27	65
82000810045	529677.16	1186933.68	66
82000810013	529681.10	1186922.95	67
82000810046	529681.99	1186921.19	68
82000810047	529686.05	1186913.17	69
82012020356	529687.51	1186910.28	70
82000810048	529688.86	1186907.62	71
82000810049	529692.44	1186900.54	72
82000810008	529694.23	1186896.99	73
82000810007	529691.62	1186887.46	74
82012020334	529693.01	1186883.87	75
82003610167	529694.28	1186884.21	76
82000810006	529702.63	1186874.03	77
82011980106	529704.65	1186864.27	78
82012020192	529721.53	1186871.68	79
81003440141	529715.96	1186868.67	80
81003440140	529708.15	1186861.23	81
81003440139	529698.21	1186859.06	82
81003440138	529691.51	1186856.93	83
81003440137	529681.47	1186855.44	84
81003440136	529672.30	1186854.32	85
81003440135	529663.02	1186853.63	86
81003440134	529653.01	1186852.88	87
81003440133	529645.05	1186852.34	88
81003440132	529635.66	1186850.09	89
81003440131	529626.81	1186847.88	90
81003440130	529617.40	1186845.47	91
81003440129	529608.59	1186842.33	92
81003440128	529601.10	1186837.74	93
81003440127	529601.77	1186834.86	94
81003440126	529592.46	1186831.89	95
81003440125	529583.01	1186828.87	96
81003440124	529574.05	1186826.07	97
81003440123	529563.85	1186822.88	98
81003440122	529555.44	1186820.33	99
81003440121	529541.97	1186816.26	100
81003440120	529529.69	1186812.66	101
81003440119	529519.93	1186809.80	102
81003440118	529510.77	1186806.87	103
81003440117	529505.45	1186805.17	104
81003440116	529502.86	1186804.36	105
81003440115	529492.71	1186801.22	106
81003440114	529484.88	1186798.78	107
81003440113	529479.37	1186797.24	108
81003440112	529470.37	1186794.70	109
81003440111	529462.03	1186792.36	110
81003440110	529452.82	1186789.78	111
81003440109	529442.59	1186787.16	112
81003440108	529434.37	1186785.03	113
81003440107	529427.21	1186782.60	114
81003440106	529420.67	1186779.01	115

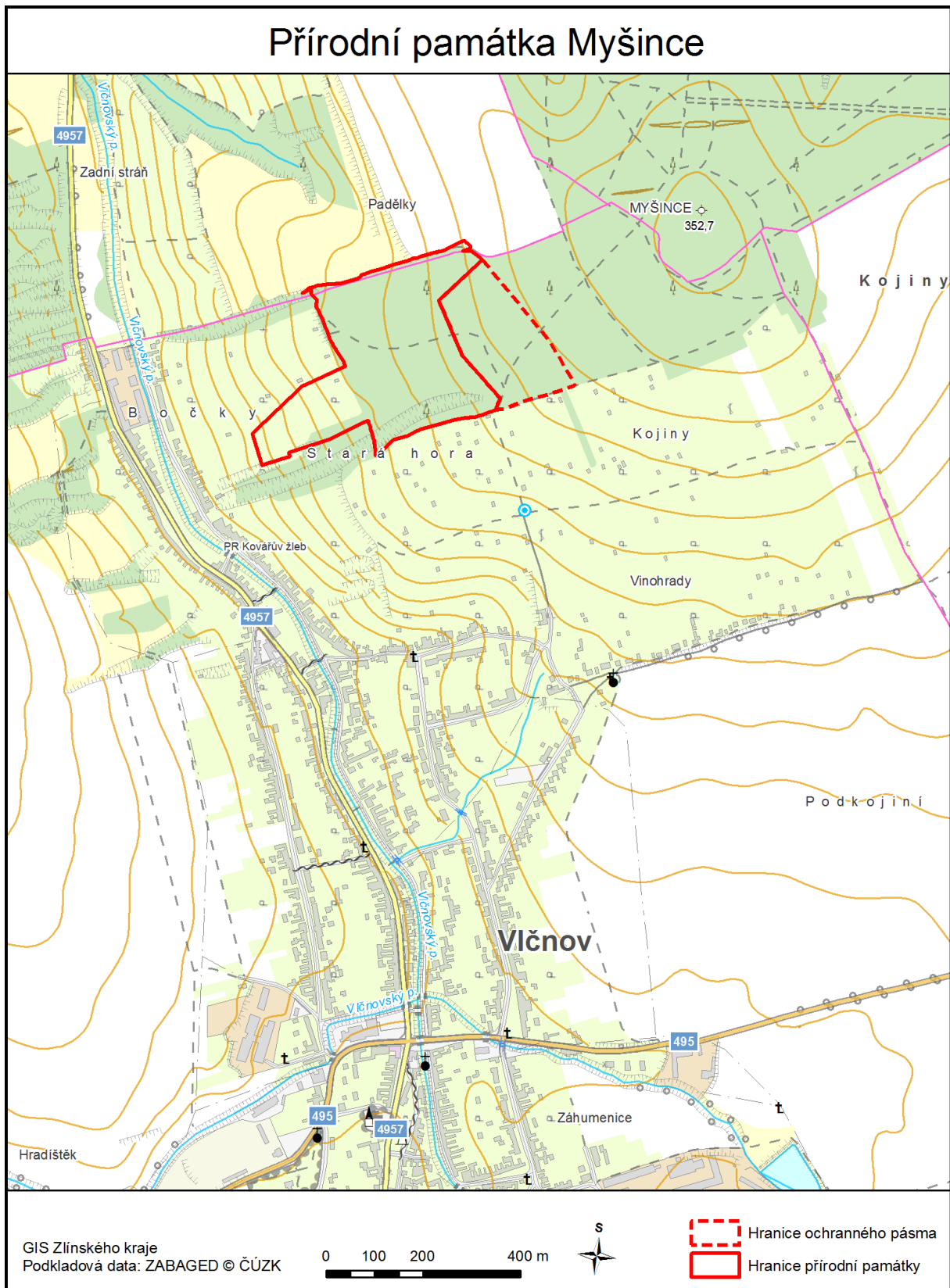
81003440105	529413.29	1186775.32	116
81003440104	529405.58	1186771.44	117
81003440103	529397.89	1186767.59	118
81003440102	529389.41	1186763.68	119
81003440101	529377.59	1186772.93	120
81003440003	529375.53	1186776.09	121
82000820006	529376.09	1186780.88	122
82012021736	529391.44	1186784.96	123
82012021792	529374.42	1186785.02	124
82000820003	529359.22	1186796.84	125
82000820007	529353.31	1186800.52	126
82012021887	529352.64	1186801.34	127

Příloha č. 2 k nařízení kraje č. 2/2014

Seznam souřadnic jednotné trigonometrické sítě katastrální (S-JTSK) jednotlivých vrcholů geometrického obrazce, kterým jsou stanoveny hranice ochranného pásma Přírodní památky Myšince

Číslo bodu	souřadnice – Y [m]	souřadnice – X [m]	pořadí bodu v obrazci
82014130001	529350.71	1186803.68	1
82000820008	529212.96	1186970.86	2
82000900243	529160.16	1187060.79	3
82000890090	529164.50	1187062.83	4
82000890088	529188.70	1187072.44	5
82000890082	529209.96	1187078.66	6
82000890077	529226.54	1187083.49	7
82000890076	529255.82	1187091.44	8
82000890071	529273.88	1187097.55	9
82000890066	529303.41	1187109.47	10
82000890067	529317.45	1187112.28	11
82014130011	529323.96	1187113.58	12
82014130008	529314.81	1187089.37	13
82014130006	529392.64	1186999.56	14
82014130004	529440.67	1186887.41	15

Orientační grafické znázornění Přírodní památky Myšince a jejího ochranného pásma v základní mapě



Orientační grafické znázornění Přírodní památky Myšince a jejího ochranného pásma v katastrální mapě

