

MĚSTO HRÁDEK NAD NISOU
Zastupitelstvo města

OBECNĚ ZÁVAZNÁ VYHLÁŠKA MĚSTA HRÁDEK NAD NISOU

č. 02/2020

o zákazu konzumace alkoholických nápojů na veřejných prostranstvích

Zastupitelstvo města Hrádek nad Nisou se na svém zasedání dne **24. 06. 2020** usnesením č. **04/086/ZM/20** usneslo vydat v souladu s ustanovením § 10 písm. a), § 35 a § 84 odst. 2 písm. h) zákona č. 128/2000 Sb., o obcích (obecní zřízení), ve znění pozdějších předpisů, tuto obecně závaznou vyhlášku (dále jen „vyhláška“):

Čl. 1

Úvodní ustanovení

- (1) Cílem této vyhlášky je vymezit některá místa veřejného prostranství města Hrádek nad Nisou, v rámci zabezpečení místních záležitostí veřejného pořádku, na kterých se zakazuje konzumovat alkoholické nápoje¹⁾ a tím vytvořit opatření směřující k ochraně před následnými škodami a újmami způsobenými požíváním alkoholických nápojů na veřejných prostranstvích na zájmech chráněných městem Hrádek nad Nisou jako územním samosprávným celkem, a to zejména s ohledem na mladou generaci.
- (2) Konzumace alkoholických nápojů se považuje za činnost, která může narušit veřejný pořádek nebo být v rozporu s dobrými mravy, ochranou bezpečnosti, zdraví a majetku.

Čl. 2

Vymezení pojmu

Veřejným prostranstvím jsou všechna náměstí, ulice, tržnice, chodníky, veřejná zeleň, parky, sportoviště, dětská hřiště a koutky a další prostory přístupné každému bez omezení, tedy sloužící obecnému užívání, a to bez ohledu na vlastnictví k tomuto prostoru.²⁾

Čl. 3

Omezení činnosti

Na území města Hrádek nad Nisou se zakazuje konzumace alkoholických nápojů na veřejných prostranstvích vymezených v Příloze č. 1, která je nedílnou součástí této vyhlášky.

Čl. 4

Výjimky

- (1) Zákaz stanovený v Čl. 3 této vyhlášky se nevztahuje na prostory zahrádek a předzahrádek umístěných na veřejných prostranstvích u provozoven restaurací, kaváren a cukráren.
- (2) Zákaz stanovený v Čl. 3 této vyhlášky se nevztahuje na silvestrovské osiavy, které se konají v noci ze dne 31. prosince na 1. ledna každého roku od 14.00 hodin 31. prosince do 03.00 hodin 1. ledna.

¹⁾ § 2 písm. k) zákona č. 379/2005 Sb., o opatřeních k ochraně před škodami působenými tabákovými výrobky, alkoholem a jinými návykovými látkami a o změně souvisejících zákonů, ve znění pozdějších předpisů.

²⁾ § 34 zákona č. 128/2000 Sb., o obcích (obecní zřízení), ve znění pozdějších předpisů.

- (3) Zákaz stanovený v Čl. 3 této vyhlášky se nevztahuje na Divadelní slavnosti, Letní slavnosti, poutě a festivaly, Benefice a benefiční koncerty, Masopusty, Maškarní průvody, Pálení čarodějnic, Dožínkové slavnosti Zahrádkářské výstavy, Myslivecké dny, Mikulášské trhy, Vánoční trhy, Řemeslné trhy, Farmářské trhy.

Čl. 5 Závěrečná ustanovení

- (1) Zrušuje se Obecně závazná vyhláška města Hrádek nad Nisou č. 2/2015 o zákazu konzumace alkoholických nápojů na veřejných prostranstvích, ze dne 27. května 2015.

Tato vyhláška nabývá účinnosti patnáctým dnem po dni jejího vyhlášení.


Mgr. Josef Hořinka
starosta města




Pavel Farský
místostarosta města

Vyvěšeno na úřední desce dne:

Sejmuto s úřední desky dne:

Ve stejném termínu zveřejněno na elektronické úřední desce umožňující dálkový přístup.

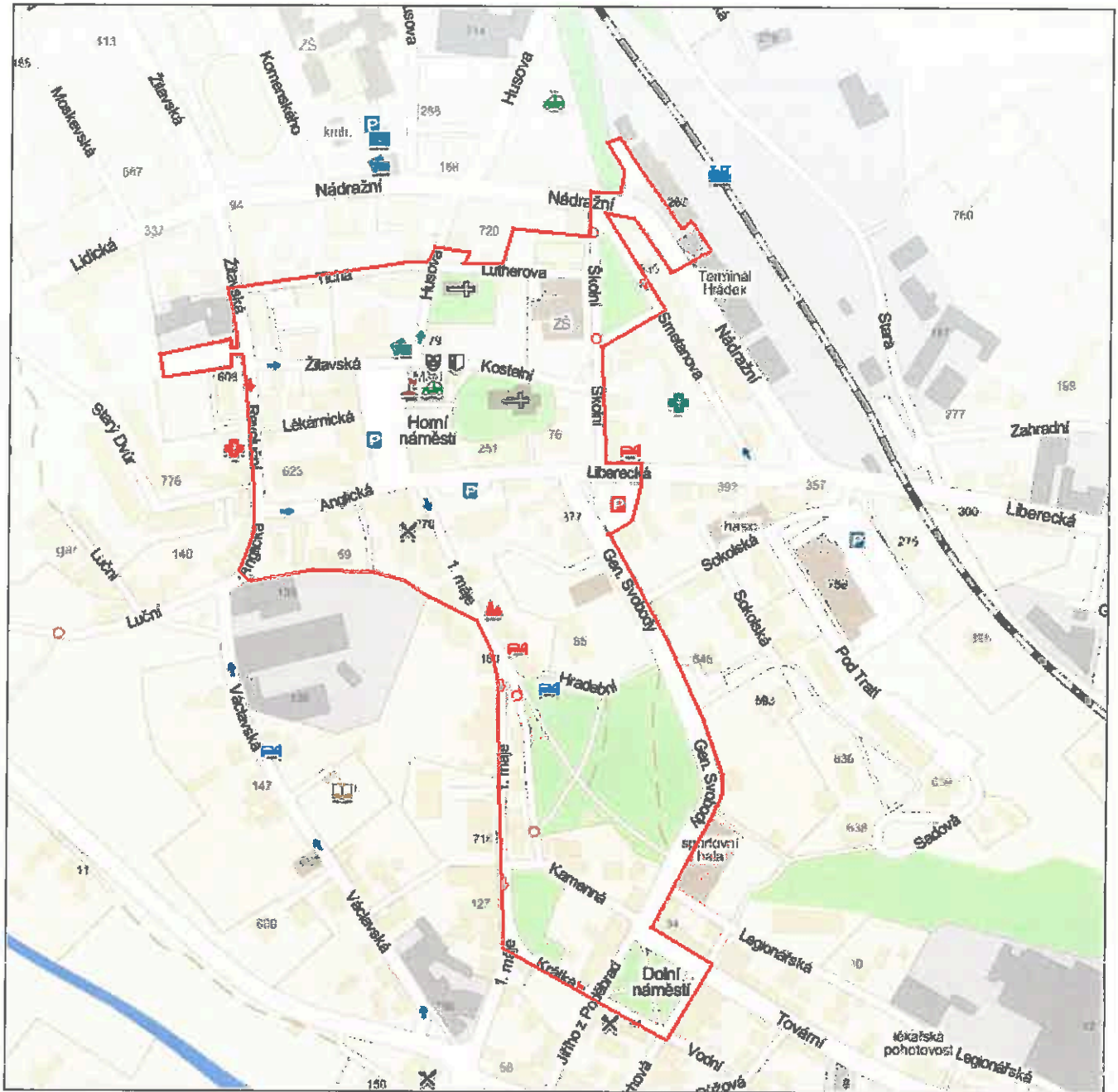


Příloha č. 1 – Obecně závazné vyhlášky č. 02/2020**Vymezení veřejných prostranství, na která se vztahuje zákaz konzumace alkoholických nápojů:****1. Hrádek nad Nisou – centrum a Dolní náměstí****a) textové vymezení:**

- prostor parkoviště v Žitavské ulici naproti domu čp. 640.
- veřejná prostranství v prostoru ohraničeném:
 - od parkoviště v Žitavské ulici touto ulicí až po křížení s ulicí Tichou, dále touto ulicí do ulice Husova, parčík naproti kostelu v Lutherově ulici (p.p.č.118), Etherovou ulicí a celé sportovní hřiště před 1. ZŠ Lidická až do Školní ulice (p.p.č. 114), Školní ulicí do ulice Nádražní a směrem k nádraží, celý prostor před budovou železniční stanice a prostor dopravního terminálu (p.p.č 1768/3, 1768/4, 1763/2, 1598/7), kde se prostor ohraničuje po ulici Nádražní směrem zpět ke křižovatce ulic Školní a Smetanova ulice, dále touto ulicí Smetanova, podél celého parku mezi ulicemi Smetanova a Školní (p.p.č.529) až po spojovací ulici ze Smetanovy ulice do ulice Školní, touto spojovací ulicí (p.p.č.530) do Školní ulice a odsud do křižovatky s ulicí Liberecká, zde kolem budovy Hradecký dvůr (čp. 440) a přes prostor parkoviště a chodníků (p.p.č. 566/1) naproti budově Hradecký dvůr až do ulice Gen. Svobody, ulicí Gen. Svobody (celý městský park – p.p.č.594/1) kolem sportovní haly Sokolovna až po Dolní náměstí, celé Dolní náměstí včetně silnic a chodníků u budov kolem Dolního a dále pak ulicí Krátká do křižovatky s ulicí 1. máje, ulicí 1. máje až k pozemku p. č. 456 (naproti domu čp. 60 a čp. 261), od tohoto pozemku po hranicích pozemků p. č. 458, 455, 349/1, 349/2, 433, 431/5, 345, 343/1, 350, 341/1, 340, 336, 335, 333, 331, 428, 351 až do ulice Anglická a z ulice Anglická ulicí Revoluční až do ulice Žitavská zpět k parkovišti v této ulici, kde se celý prostor uzavírá, vše v k.ú. Hrádek nad Nisou (uvedený prostor obsahuje celou městskou památkovou zónu i Horní náměstí).

Grafické vymezení je uvedeno na samostatném listu (následující straně).

b) grafické vymezení:



Kocik/Ked

2. Hrádek nad Nisou – nákupní prostor v ul. Sokolská a Pod Trať

a) textové vymezení:

- veřejná prostranství v prostoru kolem supermarketu PENNY a KIK (budova čp. 756) a přilehlé parkovací plochy (p.p.č. 567/7, 567/5, 568/12, 568/13, 568/17, 568/19, vše v k.ú. Hrádek nad Nisou).

b) grafické vymezení:

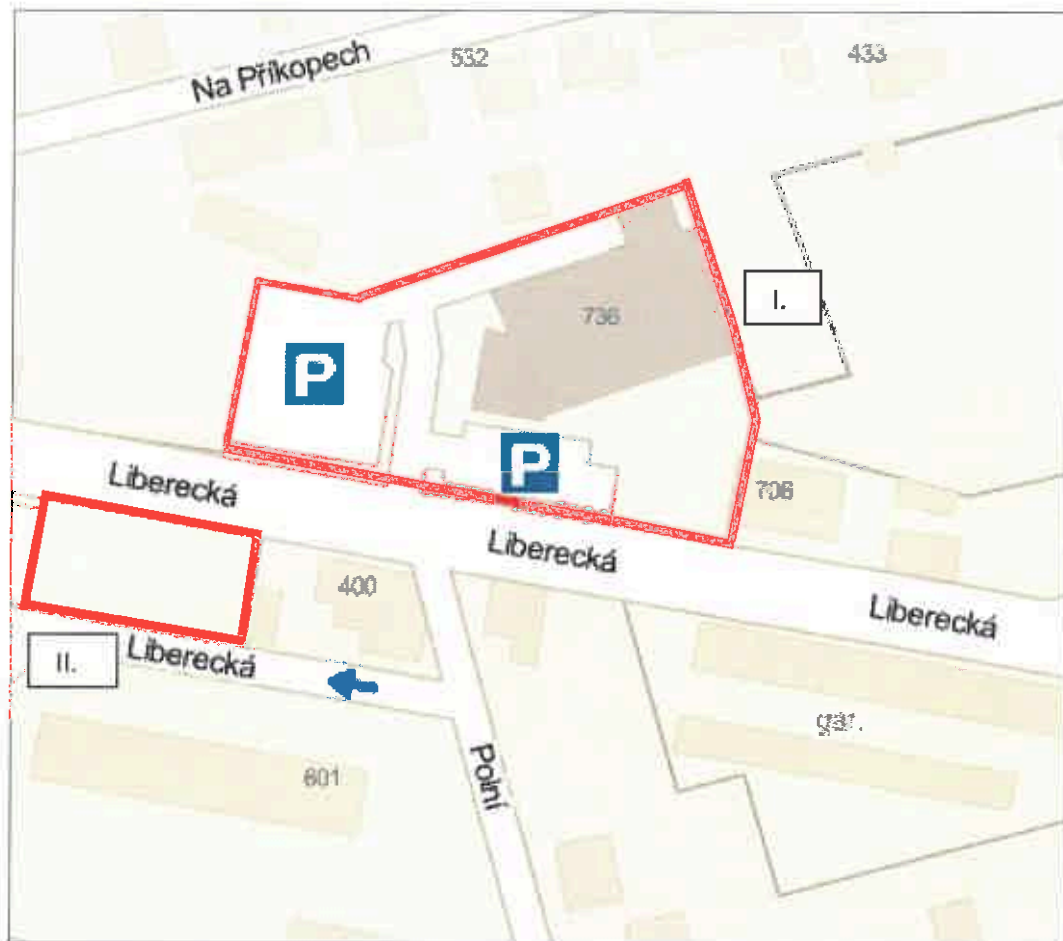


3. Hrádek nad Nisou – nákupní prostor a park v ul. Liberecká

a) textové vymezení:

- I. veřejná prostranství v prostoru kolem supermarketu ALBERT (budova čp. 736) a přilehlé parkovací plochy (p.p.č. 1062/1, 1062/2, vše v k.ú. Hrádek nad Nisou).
- II. park před panelovým domem čp. 652, 653 (p.p.č. 1206 v k.ú. Hrádek nad Nisou).

b) grafické vymezení:



4. Hrádek nad Nisou – sídliště Liberecká

a) textové vymezení:

- I. veřejná prostranství v prostoru okolo samoobsluhy – budova čp. 627 (p.p.č. 855, 857, 858, vše v k.ú. Hrádek nad Nisou a park před panelovým domem čp. 614, 615 (p.p.č. 859 v k. ú Hrádek nad Nisou).
- II. prostor veřejně přístupného dětského hřiště naproti panelovému domu čp. 660 a 606 (p.p.č.1245, 1237, 1238, vše v k.ú. Hrádek nad Nisou)

b) grafické vymezení:



5. Hrádek nad Nisou – Zlatá Výšina

a) textové vymezení:

- park a veřejně přístupné dětské hřiště mezi ulicemi Na Příkopech a Zahradní (p.p.č. 874 v k.ú. Hrádek nad Nisou).

b) grafické vymezení:

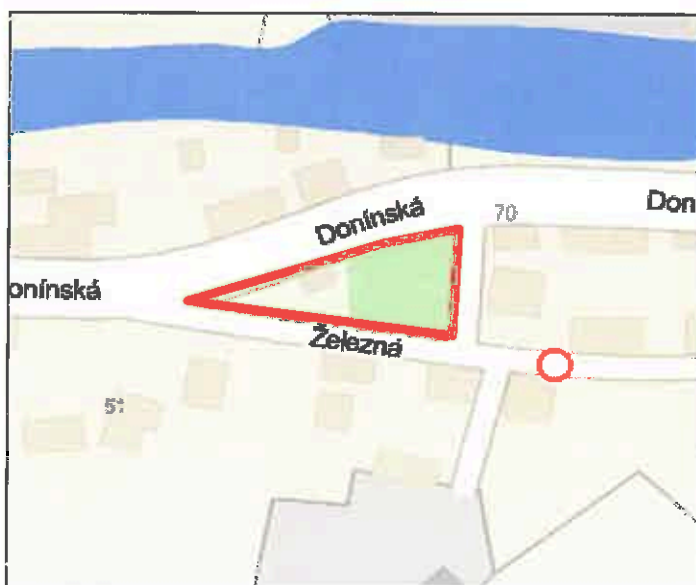


6. Hrádek nad Nisou – park u autobusové zastávky v části města Donín

a) textové vymezení:

- park mezi ulicemi Donínská a Železná (u autobusové zastávky Donín – U mostu, p.p.č. 44 v k. ú. Donín u Hrádku nad Nisou)

b) grafické vymezení:



7. Hrádek nad Nisou – prostor u základní školy v části města Donín

a) textové vymezení:

- veřejná prostranství v prostoru před Základní školou Donín čp. 244 (část pozemku p.č. 154/1 k.ú. Donín u Hrádku nad Nisou, a část ulice Za Školou podél budovy školy).

b) grafické vymezení:

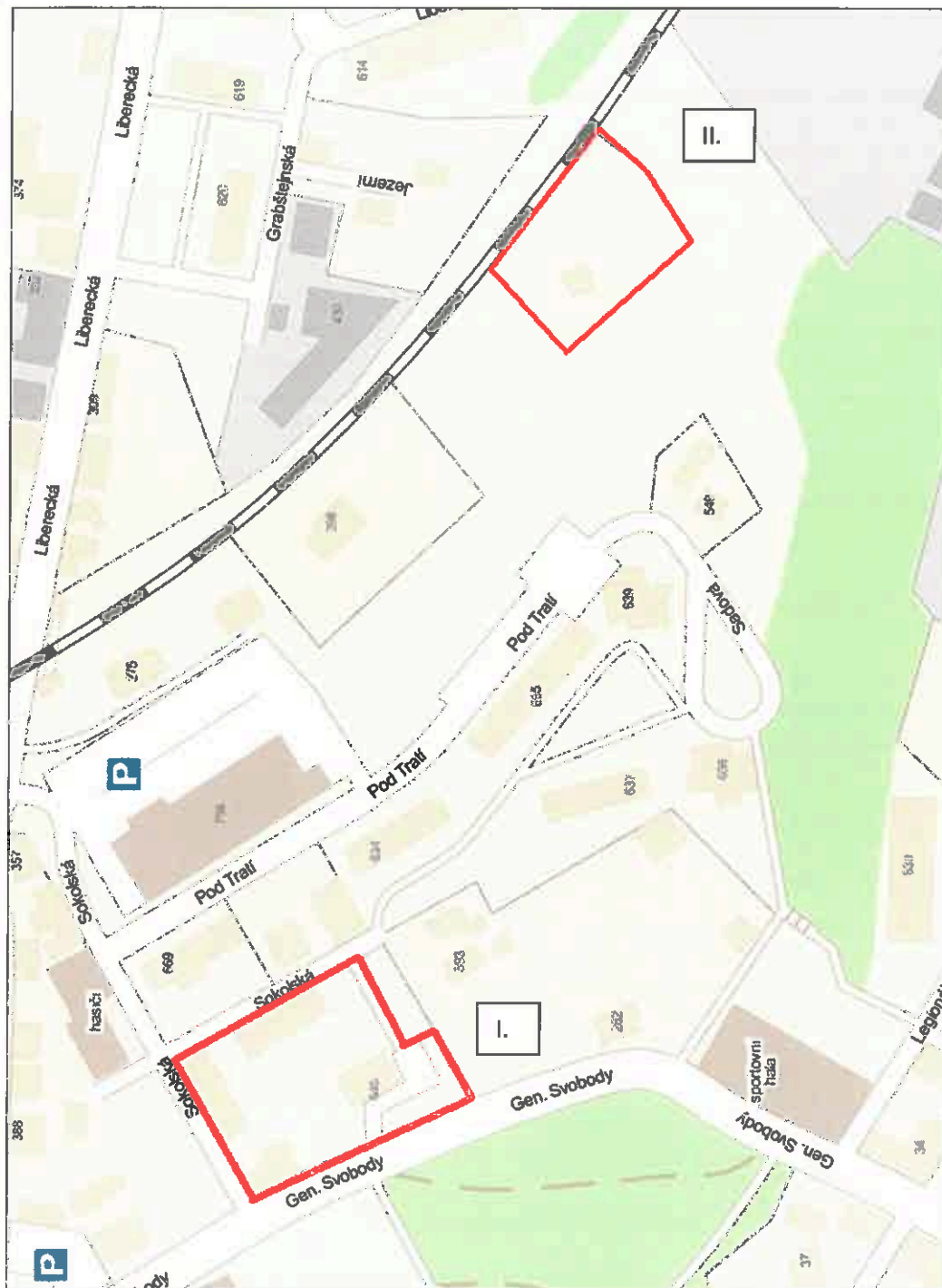


8. Hrádek nad Nisou – sídliště Pod Trať

a) textové vymezení:

- I. veřejná prostranství kolem „dětského střediska“ čp. 646 v ul. Gen. Svobody a ul. Sokolská (p.p.č. 577, 578, 579, 582/1, 586/1, 586/2, 586/4, 586/6 vše v k.ú. Hrádek nad Nisou)
- II. veřejná prostranství v prostoru kolem hrobky – budova bez čp. na pozemku p.č. 768 v k.ú. Hrádek nad Nisou, u železniční tratě (část pozemku p. č. 770 v k.ú. Hrádek nad Nisou)

b) grafické vymezení:



9. Hrádek nad Nisou – Cihelna – hřiště a odpočinková zóna u MŠ Oldřichovská

a) textové vymezení:

- I. +II. Veřejné prostranství v prostoru bývalé cihelny – dnes lesopark Cihelna a plánovaný záměr „pumtrack“ (pozemky p.č.: 1761/2,1745/2, 1744/3, 1761/1, 1745/1, 1744/1, 1744/2, 1787, 1742/2, 1743/3, 1742/4, 1778, 1779/1, 1779/2, 1734/2, 1783, 1742/3, 1743/2 vše v k.ú. Hrádek nad Nisou)
- III. Veřejné prostranství u MŠ v ulici Oldřichovská, kde je vybudováno hřiště a odpočinková zóna (pozemky p. č.: 1734/1, vše v k.ú. Hrádek nad Nisou)

b) grafické vymezení:

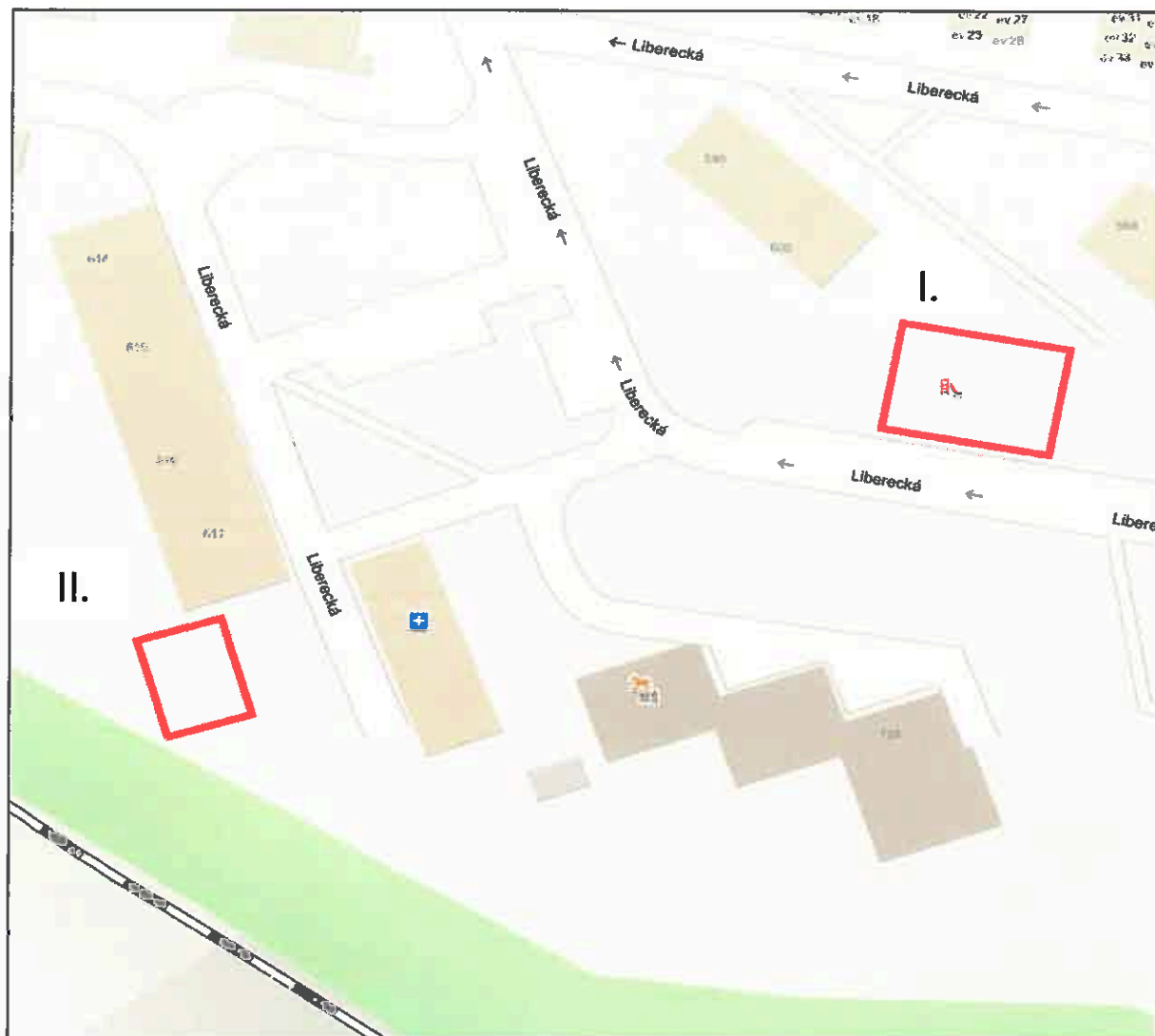


10. Hrádek nad Nisou - sídliště Liberecká

a) textové vymezení:

- I. Horní sídliště u č.p. 600 (pozemky v k.ú. Hrádek nad Nisou p.č: 1220)
- II. Horní sídliště Jezerní – (pozemky v k.ú. Hrádek nad Nisou p.č: 870)

b) grafické vymezení:



11. Hrádek nad Nisou – sídliště Pod Trať

a) textové vymezení:

- I. Sídliště Pod Trať - umělka + hřiště – (pozemky v k.ú. Hrádek nad Nisou, p.č.: 568/15, 568/11, 591, 574/1, 581)
- II. Sídliště Pod Trať - slza (pozemky v k.ú. Hrádek nad Nisou, p.č.: 780/1, 776/2, 777, 779)

b) grafické vymezení:

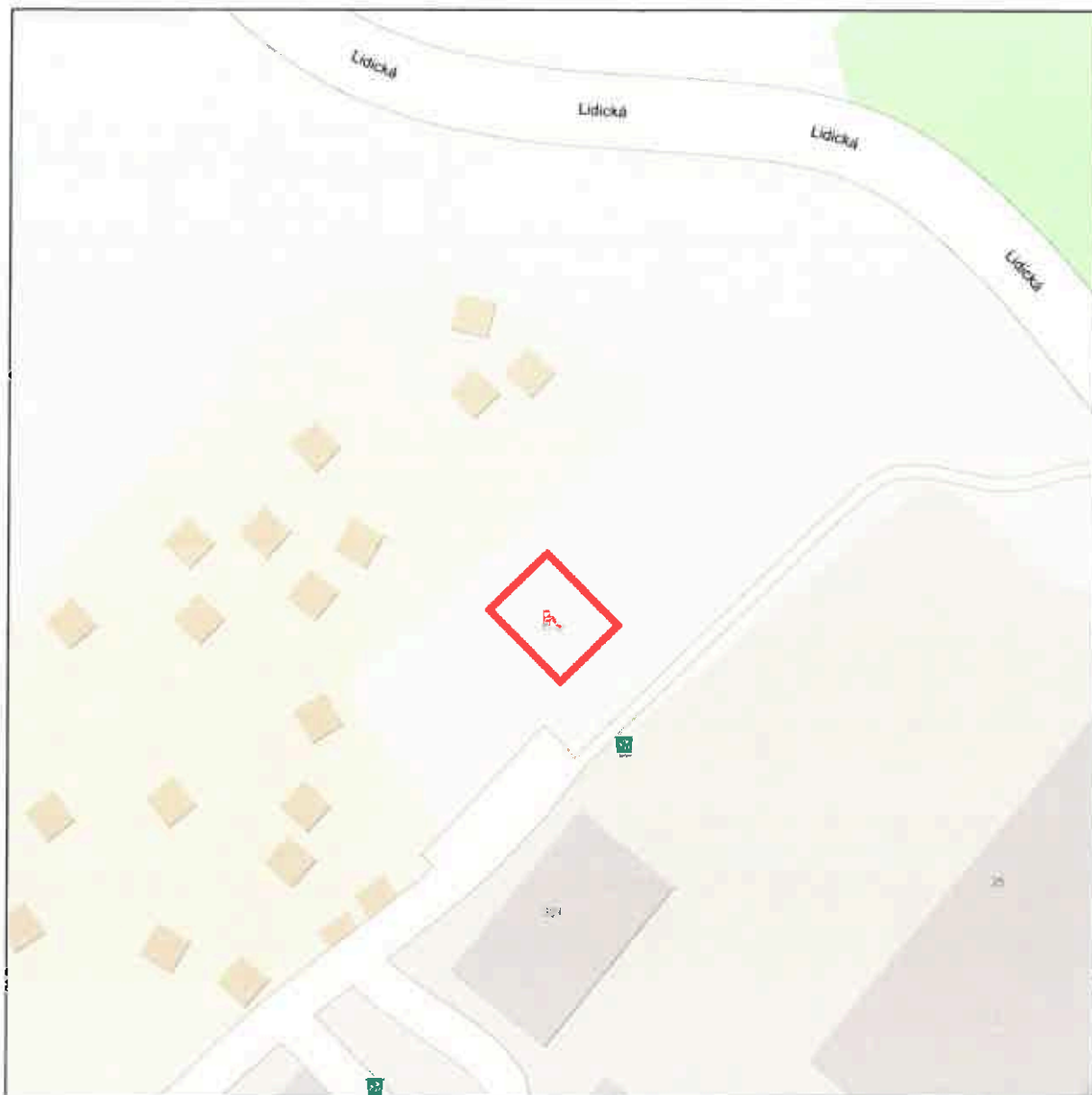


12. Hrádek nad Nisou

a) textové vymezení:

-veřejné prostranství v ul. Lidická u Pragovky (pozemek v k.ú. Hrádek nad Nisou, p.č.: 1494)

b) grafické vymezení:



13. Hrádek nad Nisou – Dolní Sedlo

a) textové vymezení:

- veřejné prostranství v ul. Lužická (pozemek v k.ú. Dolní Sedlo p.č.: 89/28)

b) grafické vymezení:



14. Hrádek nad Nisou – Václavice

a) textové vymezení:

- veřejná prostranství pod MŠ, kde je vybudované hřiště + umělka (pozemky v k.ú. Václavice u Hrádku nad Nisou: p.č. 197/1, 194)

b) grafické vymezení



Handwritten signature

15. Hrádek nad Nisou – Uhelná

a) textové vymezení:

– veřejné prostranství pod kapličkou, vybudované dětské hřiště (pozemek v k.ú. Václavice u Hrádku nad Nisou, p.č.: 3137/1, 324, 325)

b) grafické vymezení:

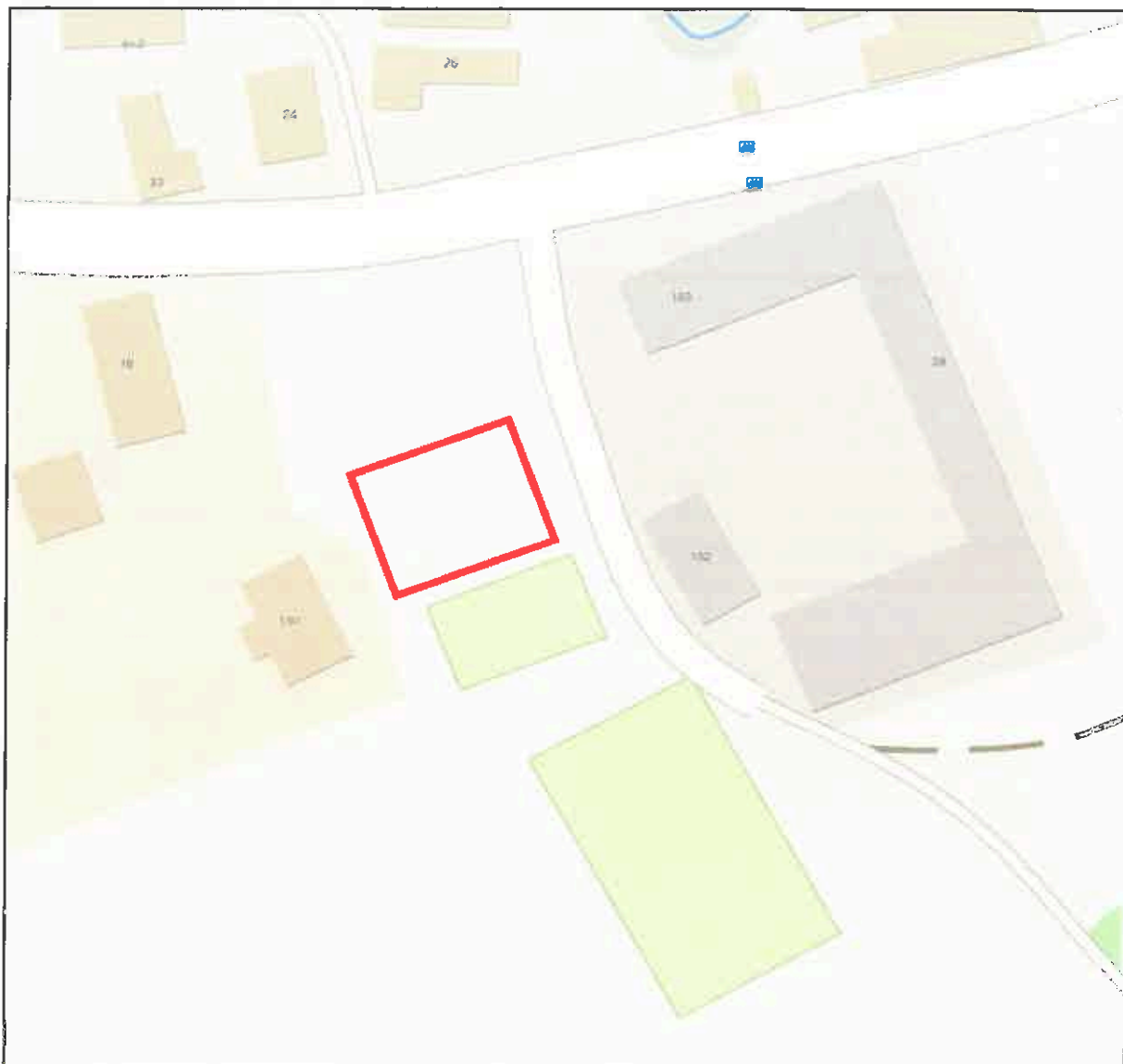


16. Hrádek nad Nisou – Oldřichov na Hranicích

a) textové vymezení:

- veřejné prostranství u bývalé školy, vybudované dětské hřiště (pozemek v k.ú. Oldřichov na Hranicích, p.p.č. 468/1)

b) grafické vymezení:



17. Hrádek nad Nisou – prostor u ZŠ Loučná

a) textové vymezení:

- veřejná prostranství u ZŠ Škola Loučná, vybudovaná umělka+ dětské hřiště (pozemky v k.ú. Loučná, p.č.: 539/1, 537, 536/4)

b) grafické vymezení:



18. Hrádek nad Nisou – ul. Žitavská

a) textové vymezení:

- veřejné prostranství u restaurace Lidový Dům v ul. Žitavské, kde je vybudované dětské hřiště (pozemek v k.ú. Hrádek nad Nisou, p.p.č. 1548)

b) grafické vymezení:



19. Hrádek nad Nisou – ul. Turistická

a) textové vymezení:

- veřejné prostranství v ul. Turistická u č.p. 161, vybudované dětské hřiště (pozemek v k.ú. Donín u Hrádku nad Nisou, p.č.: 761/4)

b) grafické vymezení:



20. Hrádek nad Nisou – Nová Loučná

a) textové vymezení:

- veřejné prostranství v Nové Loučné v ul. Potoční u č.p. 293, vybudované dětské hřiště (pozemek v k.ú. Loučná, p.č.: 432/1)

b) grafické vymezení:

