

NAŘÍZENÍ

Zlínského kraje č. 17/2013,

o zřízení Přírodní památky Stráně u Popovic a stanovení bližších ochranných podmínek

Rada Zlínského kraje vydává podle § 77a odst. 2 zákona č. 114/1992 Sb., o ochraně přírody a krajiny, ve znění pozdějších předpisů, a v souladu s § 7 a § 59 odst. 1 písm. k) zákona č. 129/2000 Sb., o krajích (krajské zřízení), ve znění pozdějších předpisů, toto nařízení:

Článek 1

Vymezení přírodní památky

(1) Zřizuje se Přírodní památka Stráně u Popovic (dále jen „přírodní památka“), která se rozkládá na území Zlínského kraje, v katastrálním území Popovice u Uherského Hradiště. Výměra přírodní památky činí 14,06 ha. Hranice přírodní památky se stanoví uzavřeným geometrickým obrazcem s přímými stranami, jehož vrcholy jsou určeny souřadnicemi jednotné trigonometrické sítě katastrální¹⁾. Seznam souřadnic vrcholů geometrického obrazce tak, jak jdou v obrazci za sebou, je uveden v příloze č. 1 k tomuto nařízení kraje.

(2) Orientační grafické znázornění území přírodní památky je uvedeno v příloze č. 2 a č. 3 k tomuto nařízení kraje.

Článek 2

Předmět ochrany

Předmětem ochrany přírodní památky je bourovec trnkový (*Eriogaster catax*) – evropsky významný druh a jeho biotop.

Článek 3

Bližší ochranné podmínky

Jen se souhlasem příslušného orgánu ochrany přírody lze v přírodní památce:

- a) provádět změny druhu pozemků a způsob jejich využití podle zvláštních právních předpisů²⁾,
- b) provádět stavební činnost, na kterou se nevztahují povolení, souhlasy nebo jiná opatření,
- c) zasahovat do keřových porostů v nevhodnou dobu.

Článek 4

¹⁾ Nařízení vlády č. 430/2006 Sb., o stanovení geodetických referenčních systémů a státních mapových děl závazných na území státu a zásadách jejich používání.

²⁾ Například § 80 odst. 1 zákona č. 183/2006 Sb., o územním plánování a stavebním řádu (stavební zákon), a § 2 odst. 3 a § 6 zákona č. 344/1992 Sb., o katastru nemovitostí České republiky (katastrální zákon), ve znění pozdějších předpisů.

Účinnost

(1) Toto nařízení kraje nabývá účinnosti patnáctým dnem po vyhlášení ve Věstníku právních předpisů Zlínského kraje.

(2) Toto nařízení kraje bylo schváleno usnesením Rady Zlínského kraje č. 1091/R24/13 dne 16. 12. 2013.

MVDr. Stanislav Mišák
hejtman Zlínského kraje

Ing. Jaroslav Drozd
statutární náměstek hejtmana

Příloha č. 1 k nařízení kraje č. 17/2013

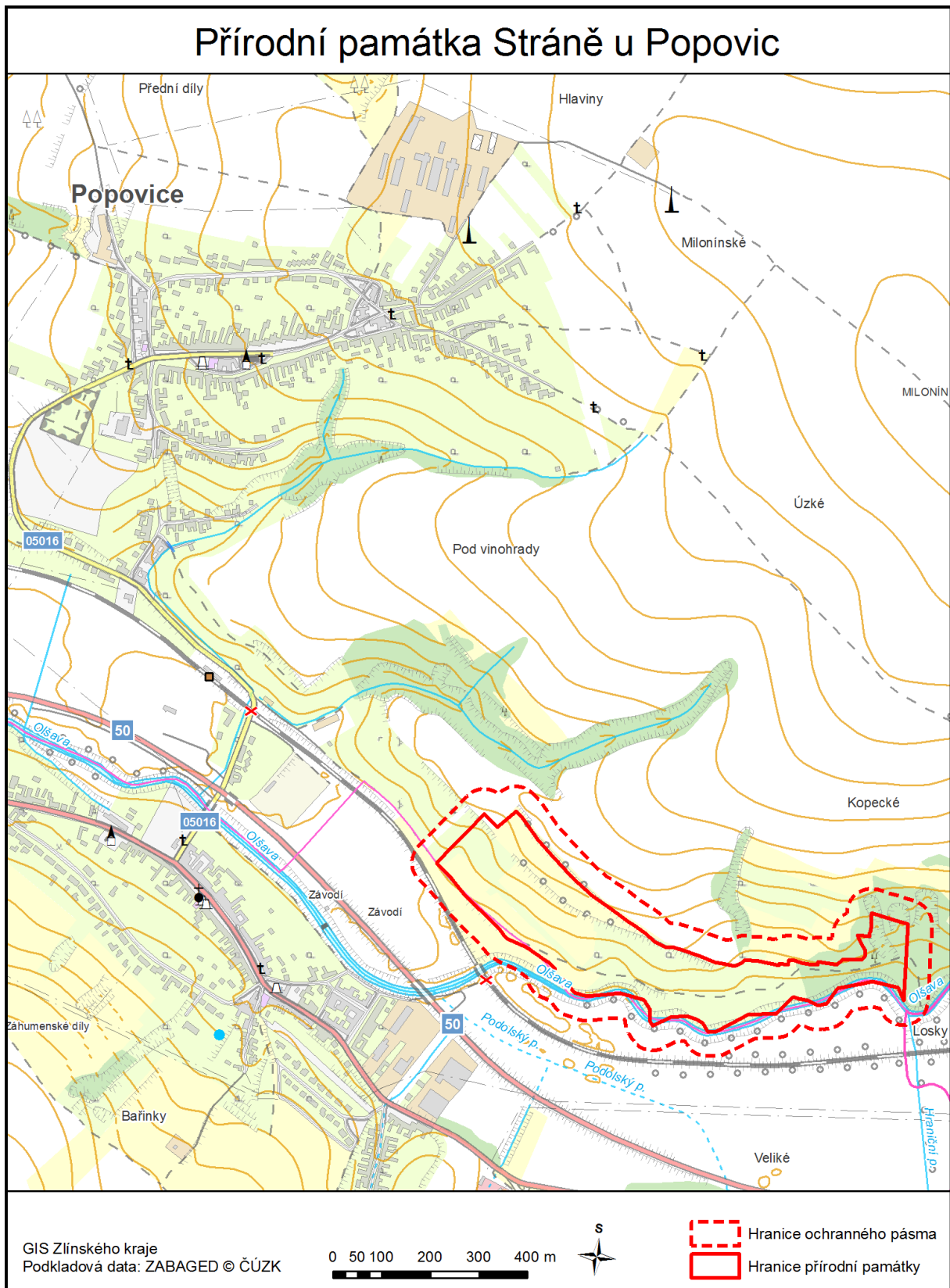
Seznam souřadnic jednotné trigonometrické sítě katastrální (S-JSTK) jednotlivých vrcholů geometrického obrazce, kterým jsou stanoveny hranice Přírodní památky Stráně u Popovic

Číslo bodu	souřadnice – Y [m]	souřadnice – X [m]	pořadí bodu v obrazi
053003170011	532650.79	1184386.43	1
053003170012	532620.29	1184418.18	2
053003492799	532611.18	1184429.38	3
053003170013	532595.15	1184449.06	4
053003170014	532561.64	1184483.50	5
053003493038	532527.40	1184516.60	6
053003493046	532524.71	1184519.20	7
053003170015	532523.55	1184520.32	8
053003493073	532515.89	1184530.88	9
053003170016	532513.71	1184533.89	10
053003170017	532504.29	1184542.35	11
053003493208	532469.44	1184558.75	12
053003170018	532461.05	1184562.70	13
053003493263	532444.82	1184574.24	14
053003170019	532431.69	1184583.58	15
053003493303	532430.32	1184584.46	16
053003170020	532419.13	1184591.63	17
053003170021	532406.09	1184604.13	18
053003493330	532413.56	1184617.91	19
055003126269	532386.12	1184629.10	20
055003126035	532367.18	1184653.04	21
055003125760	532341.70	1184661.40	22
055003125025	532272.32	1184654.25	23
055003124466	532224.00	1184668.92	24
055003124276	532211.57	1184688.65	25
055003124252	532212.21	1184711.12	26
055003124209	532205.69	1184722.14	27
055003123776	532168.77	1184704.35	28
055003123561	532153.02	1184702.95	29
055003123298	532132.07	1184703.27	30
055003123086	532116.76	1184708.49	31
055003122902	532103.60	1184715.50	32
055003122742	532092.88	1184733.61	33
055003122548	532078.27	1184734.83	34
055003122071	532041.23	1184715.86	35
055003121686	532010.20	1184698.97	36
055003120980	531950.38	1184696.65	37
055003120642	531920.79	1184666.70	38
055003120616	531916.75	1184662.61	39
055003120460	531904.92	1184665.54	40
055003120207	531886.50	1184670.11	41
055003119946	531865.57	1184679.94	42
055003119758	531848.00	1184676.55	43
055003119532	531825.06	1184644.50	44
055003118916	531770.43	1184634.16	45
055003118727	531753.72	1184631.00	46
055003118075	531700.77	1184643.01	47
055003117903	531689.42	1184670.19	48
055003118000	531680.59	1184512.94	49
055003118379	531710.25	1184503.48	50
055003118932	531755.49	1184489.94	51

055003118923	531755.43	1184495.40	52
055003118914	531755.35	1184502.96	53
055003118899	531755.26	1184510.37	54
055003118890	531755.20	1184516.32	55
055003118910	531757.67	1184527.29	56
055003118926	531759.67	1184532.42	57
055003118902	531758.49	1184537.89	58
055003119220	531784.95	1184535.13	59
055003119162	531780.69	1184544.81	60
055003119071	531774.48	1184556.66	61
055003118978	531768.06	1184567.62	62
055003118985	531769.64	1184578.83	63
055003119056	531776.15	1184586.41	64
055003119120	531781.90	1184586.20	65
055003119475	531812.99	1184584.85	66
055003119507	531816.67	1184587.99	67
055003119552	531820.93	1184591.64	68
055003119615	531826.71	1184596.90	69
055003120071	531865.41	1184589.84	70
055003120070	531865.63	1184593.60	71
055003120068	531865.81	1184596.87	72
055003120309	531884.95	1184595.32	73
055003120490	531898.94	1184592.04	74
055003120680	531914.45	1184587.64	75
055003120823	531925.41	1184586.09	76
055003120828	531926.23	1184591.34	77
055003120829	531926.90	1184596.30	78
055003121060	531945.17	1184593.59	79
055003121067	531945.93	1184596.94	80
055003121556	531987.30	1184589.10	81
055003121941	532016.82	1184586.02	82
055003121975	532020.62	1184591.77	83
055003122072	532027.82	1184594.82	84
055003122190	532037.44	1184598.61	85
055003122546	532062.58	1184593.95	86
055003122752	532077.79	1184590.74	87
055003123172	532108.32	1184578.79	88
055003123655	532145.53	1184566.12	89
055003123890	532162.08	1184560.77	90
055003124093	532178.07	1184560.66	91
055003124224	532190.70	1184554.90	92
055003124334	532200.41	1184549.81	93
055003124633	532221.79	1184530.14	94
055003124858	532240.14	1184518.14	95
055003125046	532257.92	1184505.80	96
055003125168	532268.18	1184498.17	97
055003125447	532291.59	1184480.76	98
055003125880	532330.75	1184454.14	99
055003126223	532358.87	1184428.95	100
055003126524	532384.61	1184402.32	101
055003126871	532415.85	1184368.60	102
055003127152	532443.04	1184337.75	103
055003127180	532445.91	1184333.72	104
055003127514	532476.81	1184290.23	105
055003127616	532486.61	1184279.73	106
055003127956	532525.67	1184313.80	107
055003128049	532533.07	1184303.92	108
055003128273	532552.33	1184284.85	109

055003128441	532570.63	1184303.73	110
055003128994	532633.66	1184368.75	111

Orientační grafické znázornění Přírodní památky Stráně u Popovic v základní mapě



Orientační grafické znázornění Přírodní památky Stráně u Popovic v katastrální mapě

