

# NAŘÍZENÍ

## Zlínského kraje č. 6/2014, o zřízení Přírodní památky Pernikářská a stanovení bližších ochranných podmínek

Rada Zlínského kraje vydává podle § 77a odst. 2 zákona č. 114/1992 Sb., o ochraně přírody a krajiny, ve znění pozdějších předpisů, a v souladu s § 7 a § 59 odst. 1 písm. k) zákona č. 129/2000 Sb., o krajích (krajské zřízení), ve znění pozdějších předpisů, toto nařízení:

### Článek 1

#### Vymezení přírodní památky

(1) Zřizuje se Přírodní památka Pernikářská (dále jen „přírodní památka“), která se rozkládá na území Zlínského kraje, v katastrálním území 689050 – Lukoveček. Výměra přírodní památky činí 5,3762 ha. Hranice přírodní památky se stanoví uzavřeným geometrickým obrazcem s přímými stranami, jehož vrcholy jsou určeny souřadnicemi jednotné trigonometrické sítě katastrální<sup>1)</sup>. Seznam souřadnic vrcholů geometrického obrazce tak, jak jdou v obrazci za sebou, je uveden v příloze č. 1 k tomuto nařízení kraje.

(2) Orientační grafické znázornění území přírodní památky je uvedeno v příloze č. 2 a č. 3 k tomuto nařízení kraje.

### Článek 2

#### Předmět ochrany

Předmětem ochrany přírodní památky jsou biotopy:

- a) R 1.3 - lesní pěnovcová prameniště (7220 - Petrifikující prameny s tvorbou pěnovců (*Cratoneurion*),
- b) L 5.1 - Květnaté bučiny (9110 - Bučiny asociace *Luzulo-Fagetum*).

### Článek 3

#### Bližší ochranné podmínky

Jen se souhlasem příslušného orgánu ochrany přírody lze v přírodní památce uměle rozšiřovat a vysazovat geograficky nepůvodní rostliny a živočichy.

---

<sup>1)</sup> Nařízení vlády č. 430/2006 Sb., o stanovení geodetických referenčních systémů a státních mapových děl závazných na území státu a zásadách jejich používání.

#### **Článek 4**

#### **Účinnost**

(1) Toto nařízení kraje nabývá účinnosti patnáctým dnem po vyhlášení ve Věstníku právních předpisů Zlínského kraje.

(2) Toto nařízení kraje bylo schváleno usnesením Rady Zlínského kraje č. 0021/R01/14 dne 13. 1. 2014.

**MVDr. Stanislav Mišák**  
hejtman Zlínského kraje

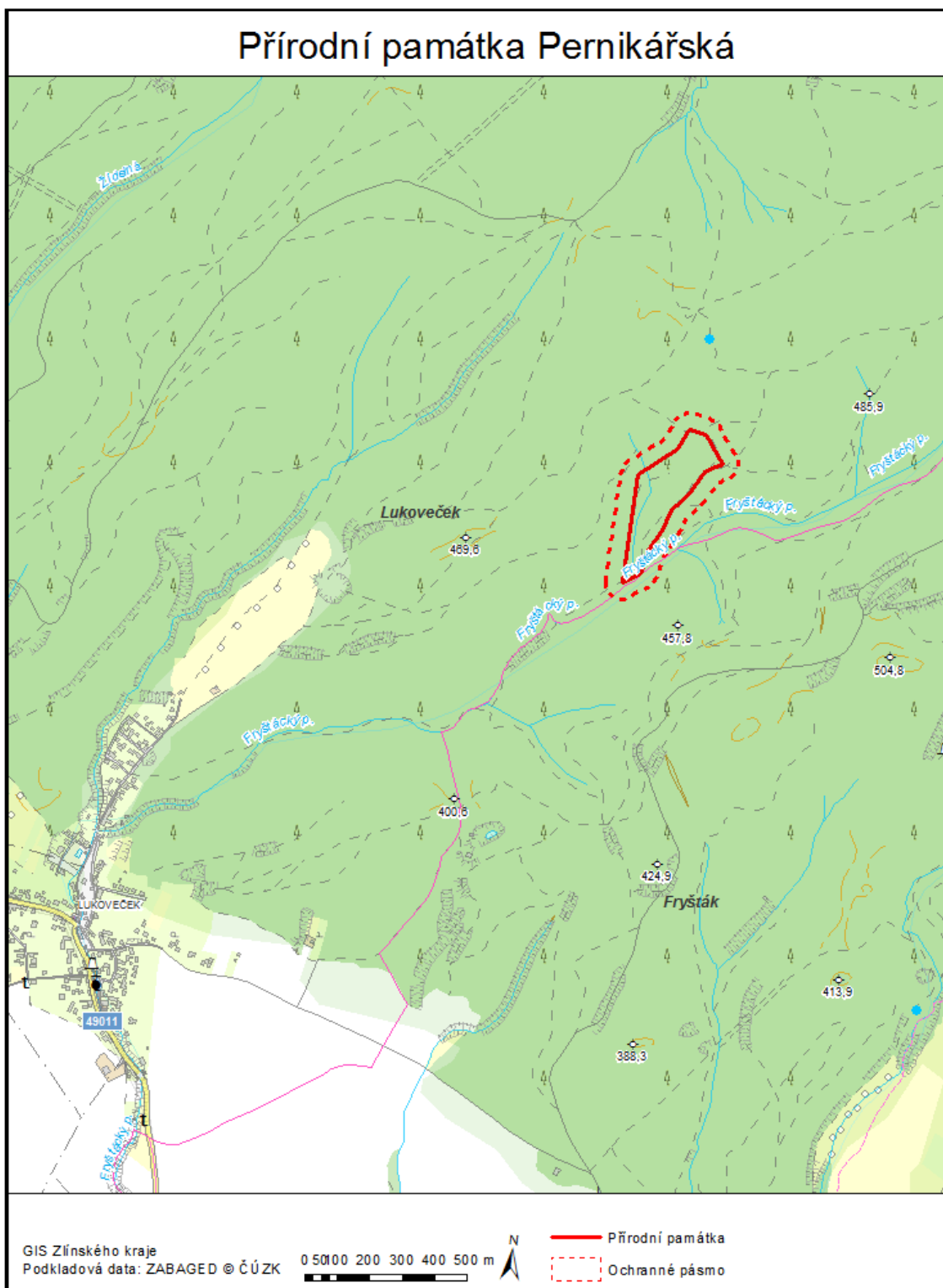
**Ing. Jaroslav Drozd**  
statutární náměstek hejtmána

Příloha č. 1 k nařízení kraje č. 6/2014

Seznam souřadnic jednotné trigonometrické sítě katastrální (S-JTSK) jednotlivých vrcholů geometrického obrazce, kterým jsou stanoveny hranice Přírodní památky Pernikářská

<b>Číslo bodu</b>	<b>souřadnice – Y [m]</b>	<b>souřadnice – X [m]</b>	<b>pořadí bodu v obrazci</b>
55004400453	518377.00	1155464.92	1
55004400458	518364.60	1155437.55	2
55004400460	518352.61	1155392.40	3
55004400466	518310.55	1155328.50	4
55004400476	518279.01	1155270.13	5
55004400484	518264.09	1155254.68	6
55004400506	518227.80	1155223.23	7
55004400542	518177.39	1155151.92	8
55004400559	518152.76	1155138.34	9
55004890001	518433.53	1155493.58	10
55004890003	518385.46	1155159.07	11
55004890006	518260.21	1155080.94	12
55004890008	518225.67	1155019.21	13
55004890009	518172.72	1155037.30	14
55004890012	518123.83	1155126.74	15

Orientační grafické znázornění Přírodní památky Pernikářská v základní mapě



Orientační grafické znázornění Přírodní památky Pernikářská v katastrální mapě

