



OBEC OPATOVICE NAD LABEM

Obecně závazná vyhláška

č. 2/2017,

kterou se zakazuje konzumace alkoholických nápojů za účelem zabezpečení místních záležitostí veřejného pořádku na vymezených veřejných prostranstvích

Zastupitelstvo obce Opatovice nad Labem se na svém zasedání dne 9. února 2017 usnesením č. U 5.01/02/2017 usneslo vydat podle ustanovení § 10 písm. a) a § 84 odst. 2 písm. h) zákona č. 128/2000 Sb., o obcích (obecní zřízení), ve znění pozdějších předpisů, tuto obecně závaznou vyhlášku (dále jen „vyhláška“):

Čl. 1

Základní ustanovení

- (1) Cílem této vyhlášky je vytvoření opatření směřujících k zabezpečení místních záležitostí veřejného pořádku, jako stavu, který umožňuje pokojné soužití občanů i návštěvníků obce Opatovice nad Labem, vytváření příznivých podmínek pro život a zlepšování estetického vzhledu obce.
- (2) Předmětem této vyhlášky je regulace činností, které by mohly narušit veřejný pořádek v obci Opatovice nad Labem nebo být v rozporu s dobrými mravy, ochranou zdraví, směřující k ochraně před následnými škodami a újmami působenými narušováním veřejného pořádku na majetku, jako veřejném statku, jehož ochrana je ve veřejném zájmu, v zájmu chráněném obcí jako územním samosprávným celkem.
- (3) Činností, která by mohla narušit veřejný pořádek v obci nebo být v rozporu s dobrými mravy, ochranou bezpečnosti, zdraví a majetku, je konzumace alkoholických nápojů na veřejném prostranství nebo zdržování se s otevřenou lahví nebo jinou nádobou obsahující alkoholický nápoj na veřejném prostranství (dále jen „konzumace alkoholických nápojů“)

Čl. 2

Zákaz konzumace alkoholických nápojů na veřejném prostranství

- (1) Zakazuje se konzumace alkoholických nápojů¹ na vymezených plochách veřejného prostranství v obci Opatovice nad Labem.

¹ § 2 písm. k) zák. č. 379/2005 Sb., o opatřeních k ochraně před škodami způsobenými tabákovými výrobky, alkoholem a jinými návykovými látkami a o změně souvisejících zákonů, ve znění pozdějších předpisů

- (2) Vymezené plochy se zákazem konzumace alkoholických nápojů na veřejném prostranství jsou uvedeny v přílohách č. 1 a č. 2, které jsou nedílnou součástí této vyhlášky.

Čl. 3

Místa a akce, na něž se zákaz nevztahuje

- (1) Zákaz se nevztahuje:
- a) na restaurační zahrádky a předzahrádky, které jsou součástí provozoven, kde je provozována hostinská činnost², a to v rámci jejich provozní doby,
 - b) na vymezená prostranství v době konání akcí: Rozsvěcení vánočního stromu, Vánoční jarmark, Vánoční trhy, Novoroční ohňostroj.
- (2) Rada obce Opatovice nad Labem může na základě žádosti udělit výjimku ze zákazu konzumace alkoholických nápojů.³

Čl. 4

Účinnost

Tato vyhláška nabývá účinnosti patnáctým dnem po dni vyhlášení.

.....
Ing. Jaroslav Procházka v.r.
místostarosta

.....
Ing. Pavel Kohout v.r.
starosta

Vyvěšeno na úřední desce dne: 10. 2. 2017

Sejmuto z úřední desky dne: 27. 2. 2017

Zveřejnění vyhlášky bylo shodně provedeno na elektronické úřední desce.

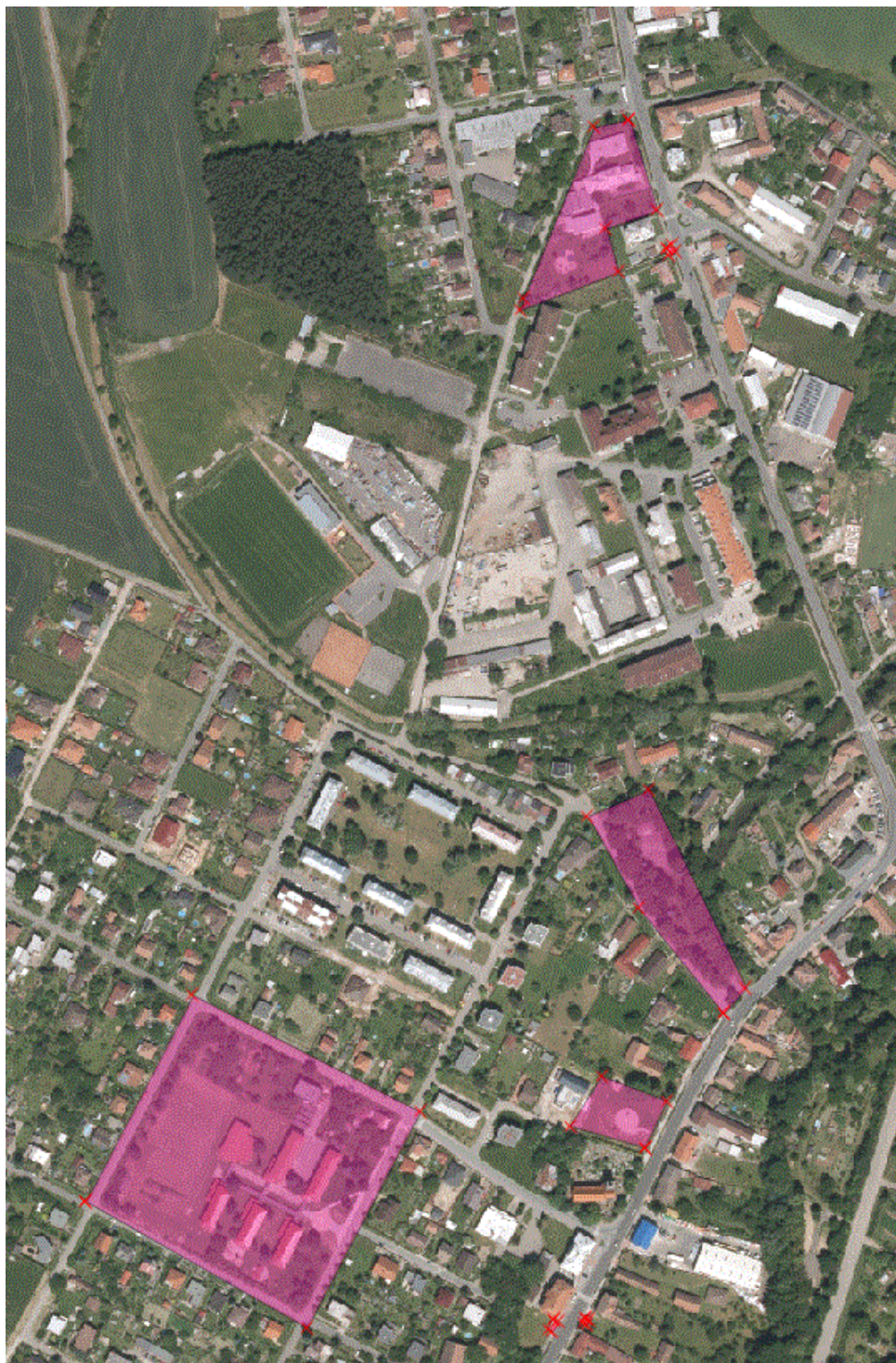
² zákon č. 455/1991 Sb., o živnostenském podnikání, ve znění pozdějších předpisů a nařízení vlády č. 278/2008 Sb., o obsahových náplních jednotlivých živností, ve znění pozdějších předpisů

³ Doporučujeme, aby žádost obsahovala jméno, příjmení, trvalý pobyt a datum narození, pokud akci pořádá fyzická osoba, nebo název, sídlo a IČ právnické osoby, označení druhu akce, datum a místo konání, počátek a konec akce, předpokládaný počet osob, které se akce zúčastní, a způsob zabezpečení pořadatelské služby. Vzhledem k tomu, že Rada obce Opatovice nad Labem se schází ke svým schůzím zpravidla 1× za dva týdny, doporučujeme podat žádost alespoň 20 dnů před konáním akce.

Příloha č. 1 k obecně závazné vyhlášce č. 2/2017

Přehled veřejných prostranství místní části Opatovice nad Labem, na kterých je zakázáno požívání alkoholických nápojů:

Areál základní školy včetně přilehlých ulic, areál mateřské školy, autobusové zastávky, dětské hřiště, Karlín (viz mapa níže).



Příloha č. 2 k obecně závazné vyhlášce č. 2/2017

Přehled veřejných prostranství místní části Pohřebačka, na kterých je zakázáno požívání alkoholických nápojů:
autobusové zastávky, dětské hřiště (viz mapa níže).

