

NAŘÍZENÍ JIHOČESKÉHO KRAJE

č. 4/2021

ze dne 25. 2. 2021

o vyhlášení přírodní památky Skalský rybník a Klokočinská olšina a jejího ochranného pásma a o stanovení jejich bližších ochranných podmínek

Rada Jihočeského kraje vydává dne 25. 2. 2021 podle § 36 a § 77a odst. 2 zákona č. 114/1992 Sb., o ochraně přírody a krajiny, ve znění pozdějších předpisů, dále podle § 7 a § 59 odst. 1 písm. k) zákona č. 129/2000 Sb., o krajích, ve znění pozdějších předpisů, toto nařízení.

Článek 1

Vymezení přírodní památky a jejího ochranného pásma

- a) Tímto nařízením se zřizuje přírodní památka Skalský rybník a Klokočinská olšina včetně ochranného pásma a stanovují se omezení ve využití jejího území.
- b) Přírodní památka včetně ochranného pásma se nachází ve správním obvodu obce s rozšířenou působností Písek, v obvodu územní působnosti obce Skály. Přírodní památka a její ochranné pásmo zahrnují část katastrálního území Skály u Protivína.
- c) Hranice přírodní památky se stanoví uzavřeným geometrickým obrazcem s přímými stranami, jehož vrcholy jsou určeny souřadnicemi jednotné trigonometrické sítě katastrální (dále jen S–JTSK)¹. Seznam souřadnic vrcholů geometrického obrazce tak, jak jdou v obrazci za sebou, je uveden v příloze č. 1 k tomuto nařízení.
- d) Hranice ochranného pásma přírodní památky Skalský rybník a Klokočinská olšina je stanovena uzavřeným geometrickým polygonem, jehož vrcholy jsou určeny souřadnicemi udanými v souřadnicovém systému S–JTSK. Seznam souřadnic jednotlivých vrcholů geometrického polygonu tak, jak jdou v obrazci za sebou, je uveden v příloze č. 2 tohoto nařízení.
- e) Grafické znázornění území nově vymezené přírodní památky Skalský rybník a Klokočinská olšina a jejího ochranného pásma je zakresleno do katastrální mapy, která je přílohou č. 3 tohoto nařízení.

Článek 2

Předmět ochrany

Rybník s litorálními porosty a zázemím extenzivních luk s ohroženými druhy rostlin, obojživelníků, pestrou vodní avifaunou a sukcesní porosty bažinných olšin přecházející do rašelinných lad v podmáčené nivě pod hrází.

¹) Nařízení vlády č. 430/2006 Sb., o stanovení geodetických referenčních systémů a státních mapových děl závazných na území státu a zásadách jejich používání, ve znění pozdějších předpisů

Článek 3

Bližší ochranné podmínky

Jen se souhlasem příslušného orgánu ochrany přírody lze na území přírodní památky:

- a) umisťovat, povolovat nebo provádět stavby, měnit způsob využití pozemků, provádět terénní úpravy, měnit vodní režim pozemků nebo nakládat s vodami,
- b) zřizovat skládky jakýchkoli materiálů,
- c) hnojit pozemky anebo používat chemické prostředky,
- d) vysazovat nebo vysévat rostliny anebo vypouštět živočichy,
- e) provádět letnění nebo zimování rybníků, zasahovat do litorálních porostů, provádět úpravy dna a břehů včetně odbahňování,
- f) manipulovat s hladinou rybníků způsobem, který by mohl ohrozit hnízdění vodního ptactva, vývoj obojživelníků, používat rybník pro chov vodní drůbeže,
- g) zřizovat příkrmovací zařízení nebo slaniska, příkrmovat zvěř mimo příkrmovací zařízení.

Výše uvedené souhlasy se nevyžadují, pokud tyto činnosti vykonává přímo příslušný orgán ochrany přírody, nebo jsou příslušným orgánem ochrany přírody požadovány v rámci realizace schváleného plánu péče nebo v rámci opatření ke zlepšení stavu prostředí přírodní památky a jejího ochranného pásma.

Článek 4

Činnosti a zásahy vázané na předchozí souhlas orgánu ochrany přírody v ochranném pásmu

Jen se souhlasem příslušného orgánu ochrany přírody lze v ochranném pásmu:

- a) hnojit pozemky anebo používat chemické prostředky,
- b) zřizovat příkrmovací zařízení nebo slaniska, příkrmovat zvěř mimo příkrmovací zařízení,
- c) zřizovat skládky jakýchkoli materiálů.

Výše uvedené souhlasy se nevyžadují, pokud tyto činnosti vykonává přímo příslušný orgán ochrany přírody, nebo jsou příslušným orgánem ochrany přírody požadovány v rámci realizace schváleného plánu péče nebo v rámci opatření ke zlepšení stavu prostředí přírodní památky a jejího ochranného pásma.

Článek 5

Zrušující ustanovení

Toto nařízení ruší čl. 1 odst. 15 „Skalský“ Vyhlášky Okresního národního výboru Písek, o chráněných přírodních výtvorech ze dne 4. 12. 1985, s účinností ode dne 1. 2. 1986.

Článek 6

Obecná ustanovení

Porušování ustanovení tohoto nařízení lze postihnout u fyzických osob jako přestupek a u právnických osob a fyzických osob při výkonu podnikatelské činnosti jako správní delikt, pokud se nejedná o čin přísněji trestný.

Článek 7
Závěrečná ustanovení

Toto nařízení bylo schváleno usnesením Rady Jihočeského kraje č. 180/2021/RK-10 ze dne 25. 2. 2021, a nabývá platnosti dnem vyhlášení ve Věstníku právních předpisů Jihočeského kraje a účinnosti patnáctým dnem následujícím po jeho vyhlášení ve Věstníku právních předpisů Jihočeského kraje.

Mgr. František Talíř v.r.

1. náměstek hejtmána

MUDr. Martin Kuba v.r.

hejtman

Příloha č. 1 k nařízení Jihočeského kraje č. 4/2021 ze dne 25. 2. 2021: seznam zeměpisných souřadnic (S–JTSK) jednotlivých vrcholů geometrických obrazců, kterými jsou stanoveny hranice přírodní památky Skalský rybník a Klokočínská olšina

pořadové číslo	X	Y
1	1 135 558,04	773 300,90
2	1 135 613,90	773 224,68
3	1 135 630,78	773 200,93
4	1 135 645,45	773 181,64
5	1 135 654,32	773 170,06
6	1 135 663,76	773 160,78
7	1 135 717,56	773 090,74
8	1 135 716,36	773 085,26
9	1 135 715,26	773 080,75
10	1 135 722,49	773 070,92
11	1 135 728,36	773 063,48
12	1 135 733,24	773 057,11
13	1 135 743,67	773 043,94
14	1 135 749,49	773 047,09
15	1 135 789,75	772 991,69
16	1 135 918,20	772 820,81
17	1 136 044,26	772 651,39
18	1 136 042,76	772 647,53
19	1 136 065,87	772 614,84
20	1 136 091,46	772 579,34
21	1 136 110,18	772 558,83
22	1 136 115,15	772 557,82
23	1 136 143,97	772 562,32
24	1 136 227,83	772 575,58
25	1 136 230,53	772 576,33
26	1 136 233,35	772 618,65
27	1 136 238,33	772 716,43
28	1 136 244,08	772 789,82
29	1 136 247,59	772 859,89
30	1 136 242,88	772 872,32
31	1 136 241,24	772 860,88
32	1 136 226,32	772 852,39
33	1 136 207,60	772 849,85
34	1 136 208,71	772 840,93
35	1 136 205,79	772 840,53
36	1 136 206,06	772 837,93
37	1 136 202,59	772 837,51
38	1 136 202,28	772 839,98
39	1 136 201,25	772 839,82
40	1 136 202,35	772 830,43
41	1 136 203,14	772 824,16
42	1 136 186,03	772 823,24

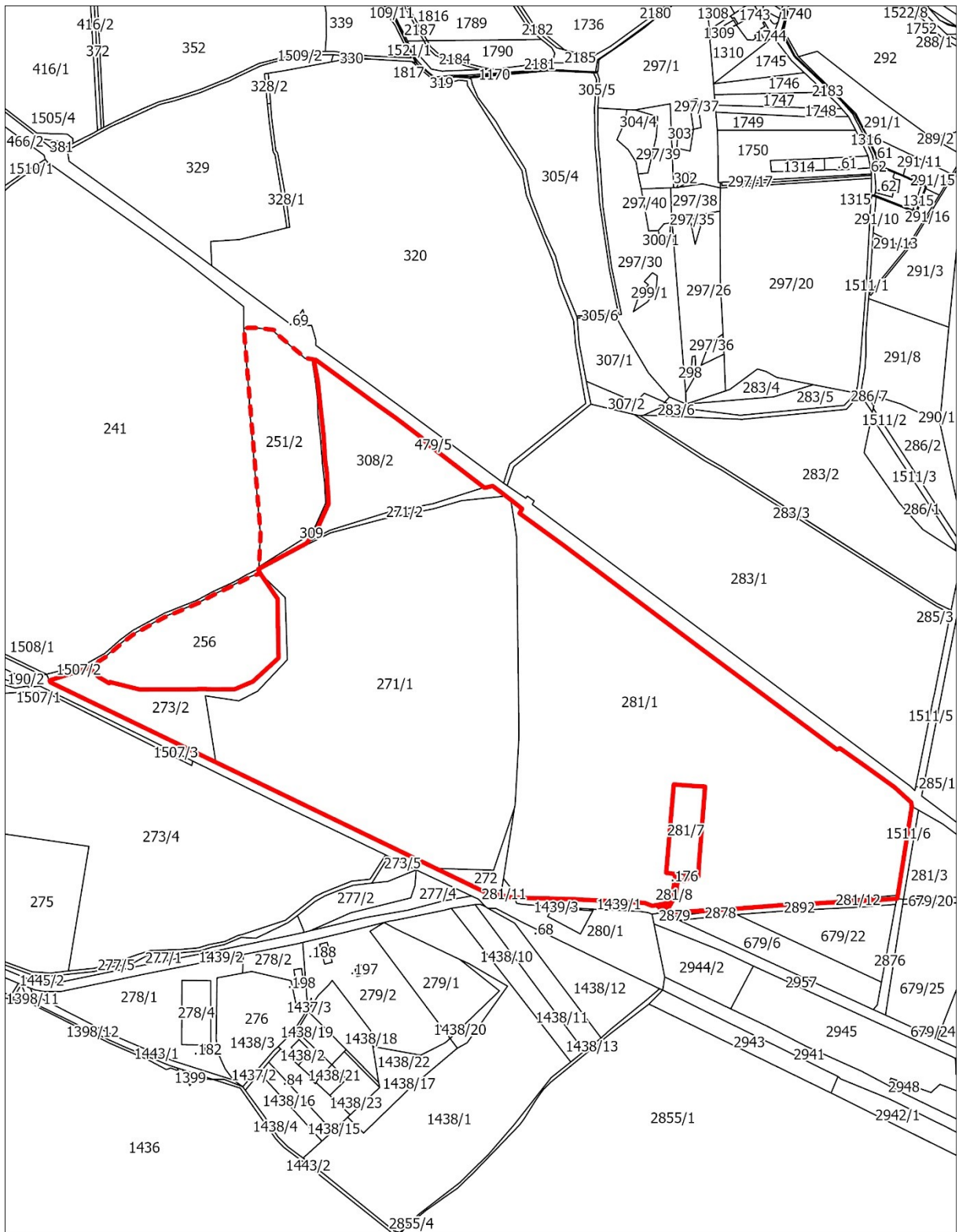
pořadové číslo	X	Y
43	1 136 090,67	772 815,69
44	1 136 090,01	772 827,08
45	1 136 087,95	772 854,75
46	1 136 198,29	772 864,21
47	1 136 199,83	772 852,73
48	1 136 222,32	772 855,73
49	1 136 236,59	772 864,66
50	1 136 239,52	772 881,55
51	1 136 235,90	772 891,04
52	1 136 231,08	772 982,71
53	1 136 229,46	773 048,29
54	1 136 229,60	773 053,29
55	1 136 225,73	773 073,05
56	1 136 228,72	773 077,12
57	1 136 193,15	773 150,83
58	1 136 060,18	773 426,04
59	1 135 960,42	773 632,32
60	1 135 958,02	773 633,25
61	1 135 942,22	773 583,82
62	1 135 953,82	773 572,14
63	1 135 961,62	773 558,91
64	1 135 960,06	773 558,19
65	1 135 969,37	773 520,92
66	1 135 969,21	773 454,34
67	1 135 968,86	773 444,27
68	1 135 969,16	773 430,57
69	1 135 969,09	773 402,55
70	1 135 959,47	773 379,75
71	1 135 930,18	773 347,84
72	1 135 856,16	773 348,92
73	1 135 824,08	773 370,84
74	1 135 819,37	773 373,21
75	1 135 818,63	773 372,09
76	1 135 786,76	773 312,65
77	1 135 767,78	773 298,91
78	1 135 737,54	773 285,29
79	1 135 727,31	773 285,71
80	1 135 712,53	773 286,84
81	1 135 699,59	773 287,37
82	1 135 683,06	773 289,69
83	1 135 652,56	773 291,50
84	1 135 617,52	773 295,32
85	1 135 584,72	773 298,70
86	1 135 557,47	773 303,87




Příloha č. 2 k nařízení Jihočeského kraje č. 4/2021 ze dne 25. 2. 2021: seznam zeměpisných souřadnic (S–JTSK) jednotlivých vrcholů geometrických obrazců, kterými jsou stanoveny hranice ochranného pásma přírodní památky Skalský rybník a Klokočinská olšina

pořadové číslo	X	Y
1	1 135 584,72	773 298,70
2	1 135 617,52	773 295,32
3	1 135 652,56	773 291,50
4	1 135 683,06	773 289,69
5	1 135 699,59	773 287,37
6	1 135 712,53	773 286,84
7	1 135 727,31	773 285,71
8	1 135 737,54	773 285,29
9	1 135 767,78	773 298,91
10	1 135 786,76	773 312,65
11	1 135 818,63	773 372,09
12	1 135 816,72	773 372,03
13	1 135 805,80	773 371,58
14	1 135 774,93	773 370,12
15	1 135 518,04	773 391,00
16	1 135 517,86	773 374,06
17	1 135 520,64	773 352,21
18	1 135 523,45	773 352,19
19	1 135 555,60	773 314,27
20	1 135 556,98	773 305,95
21	1 135 557,47	773 303,87
1	1 135 856,16	773 348,92
2	1 135 930,18	773 347,84
3	1 135 959,47	773 379,75
4	1 135 969,09	773 402,55
5	1 135 969,16	773 430,57
6	1 135 968,86	773 444,27
7	1 135 969,21	773 454,34
8	1 135 969,37	773 520,92
9	1 135 960,06	773 558,19
10	1 135 961,62	773 558,91
11	1 135 953,82	773 572,14
12	1 135 942,22	773 583,82
13	1 135 935,27	773 573,52
14	1 135 927,83	773 561,90
15	1 135 913,97	773 545,94
16	1 135 901,47	773 529,98
17	1 135 890,91	773 511,20
18	1 135 879,65	773 490,92
19	1 135 871,52	773 471,36
20	1 135 860,78	773 446,17
21	1 135 852,44	773 431,15

pořadové číslo	X	Y
22	1 135 841,65	773 408,65
23	1 135 835,30	773 396,01
24	1 135 829,11	773 383,62
25	1 135 826,32	773 376,13
26	1 135 824,08	773 370,84

Příloha č. 3 k nařízení Jihočeského kraje č. 4/2021 ze dne 25. 2. 2021: vymezení přírodní památky Skalský rybník a Klokočínská olšina a jejího ochranného pásma



 přírodní památka Skalský rybník a Klokočínská olšina
 ochranné pásmo PP
 katastr nemovitostí



0 100 200 m

Podkladová data:
katastr nemovitostí, data k 1.1.2021, © ČÚZK

Vyhotovil:
Odbor životního prostředí, zemědělství a lesnictví,
Jihočeský kraj, leden 2021