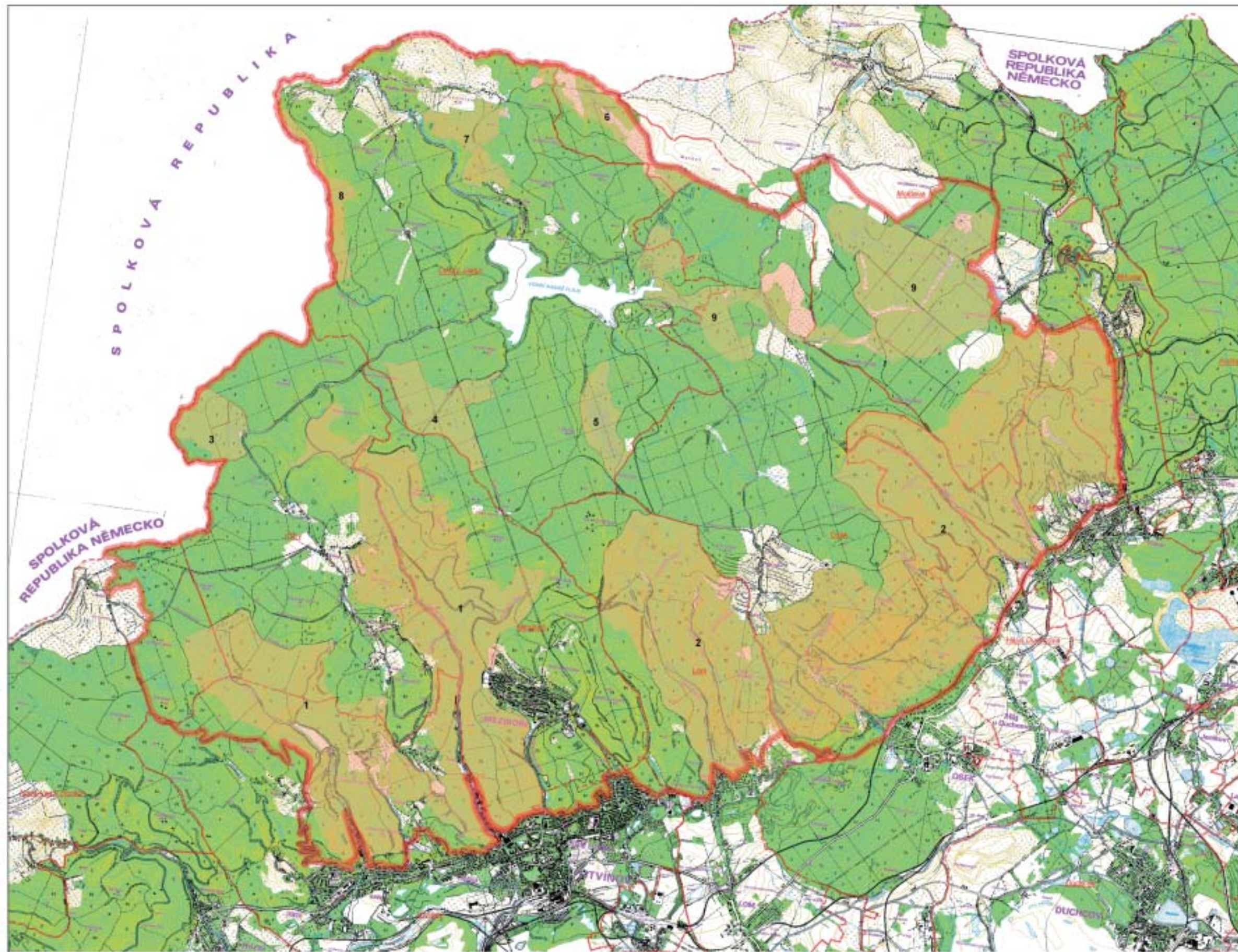


Grafické znázornění území přírodního parku Loučenská hornatina včetně vymezení jádrových zón v mapovém podkladu měřítka 1 : 40 000.



Vymezení hranic území
přírodního parku
Loučenská hornatina

Legenda

-  Navrhované hranice
-  Správní území obcí
-  Jádrová území

Dotčené obce

Český Jiřetín
Háj u Duchcova
Hrob
Káry
Lhvinov
Lom
Mezboří
Moldava
Nová Ves v Horách
Olšek

- Jádrová území**
- 1) Krušnohorské svahy a údolí I
 - 2) Krušnohorské svahy a údolí II
 - 3) Černý rybník
 - 4) Červená voda
 - 5) Studený močál
 - 6) Žebrácký roh
 - 7) Puklá skála
 - 8) Pstruží potok
 - 9) Povodí Flájského potoka