

Město Rakovník

Nařízení města č. 1/2021,

kterým se stanovují ceníky placeného stání a parkovacích známek a parkovacích karet v oblastech města Rakovníka vymezených nařízením města č. 1/2019

Rada města se na své 62. schůzi konané dne 17. 2. 2021 usnesením č. 109/21 usnesla vydat na základě § 23 odst. 1 písm. a) a c) zákona č. 13/1997 Sb., o pozemních komunikacích, ve znění pozdějších předpisů, a § 10 odst. 1 zákona č. 526/1990 Sb., o cenách, ve znění pozdějších předpisů, tyto ceníky.

1. CENÍK

placeného stání a parkovacích známek v oblastech města Rakovníka vymezených v přílohách č. 1 a 2 nařízení města č. 1/2019

A. Cena za placené stání silničního motorového vozidla (dále jen „vozidlo“) na dobu časově omezenou, nejvýše však na dobu 24 hodin, a to v oblastech vymezených v příloze č. 1 k nařízení města č. 1/2019

1. Provozní doba 24 hodin denně, zpoplatněno v pracovní dny a soboty, které nejsou státním svátkem:

pondělí až pátek	od 08.00 do 18.00 hod.
sobota	od 08.00 do 12.00 hod.

1 min. až 30 min.	10,- Kč
31 min. až 60 min.	dalších 10,- Kč
61 min. až 90 min.	dalších 10,- Kč
91 min. až 120 min.	dalších 20,- Kč
za každých dalších započatých 30 min.	dalších 30,- Kč

Cena za placené stání vozidla je dána časovým údajem zjištěným z parkovacího lístku (doba od odebrání parkovacího lístku ze stojanu při vjezdu do vymezených oblastí placeného stání do doby zaplacení parkovacího lístku prostřednictvím platebních terminálů v této vymezené oblasti) a následného opuštění vymezené oblasti do 15 minut po zaplacení přiložením parkovacího lístku k čtecímu zařízení u jedné ze dvou automatických závor při výjezdu na Žižkově náměstí.

Ztráta parkovacího lístku: 600,- Kč.

2. Bez poplatku je ve vymezených oblastech povoleno stání vozidel:

-
- převážející těžce zdravotně postižené občany, kteří jsou držiteli průkazu ZTP/P,
 - Ministerstva vnitra používaná Policií ČR a označená nápisem „POLICIE“,
 - Vězeňské služby ČR,
 - ozbrojených sil ČR včetně vojenské policie označená nápisem „VOJENSKÁ POLICIE“,
 - městské nebo obecní policie označené „MĚSTSKÁ POLICIE“ nebo „OBECNÍ POLICIE“,
 - hasičských záchranných sborů a jednotek dobrovolných hasičů opatřených nápisem „HASIČI“,
 - celních orgánů opatřených nápisem „Celní správa“,
 - poskytovatele zdravotnické záchranné služby, poskytovatele zdravotnické dopravní služby, poskytovatele přepravy pacientů neodkladné péče,
 - havarijních čet při odstraňování poruch dodávky elektrické energie, vody, plynu, tepla nebo kanalizace.

- j) poskytovatelů sociálních služeb dle zákona č. 108/2006 Sb., o sociálních službách, v platném znění,
- k) právnických osob zřízených a založených městem Rakovníkem,
- l) města Rakovníka,
- m) servisních firem zajišťujících služby na základě smlouvy s městem Rakovník

za předpokladu, že byla Městským úřadem Rakovník na žádost vydána bezkontaktní čipová karta dle Pravidel pro vydávání a používání parkovacích známek a bezkontaktních čipových karet ve vymezených oblastech.

3. Stání jednostopých motorových vozidel

- je od poplatku osvobozeno.

B. Cena za placené stání silničního motorového vozidla provozovaného právnickou nebo fyzickou osobou za účelem podnikání, která má sídlo nebo provozovnu v oblastech vymezených v příloze č. 2 k nařízení města č. 1/2019 (dále jen „abonent“), nebo k stání vozidla fyzické osoby, která má v této oblasti místo trvalého pobytu nebo je vlastníkem nemovitosti (dál jen „rezident“).

1. Cena parkovací známky pro stání vozidla rezidenta:

- měsíční za první vozidlo	200,- Kč/1 vozidlo
- roční za první vozidlo	2 000,- Kč/1 vozidlo
- měsíční za 2. a další vozidlo	400,- Kč/1 vozidlo
- roční za 2. a další vozidlo	4 000,- Kč/1 vozidlo
- roční přenosná známka	3 000,- Kč

2. Cena parkovací známky pro stání vozidla abonenta:

- měsíční za první vozidlo	300,- Kč/1 vozidlo
- roční za první vozidlo	3 000,- Kč/1 vozidlo
- měsíční za 2. a další vozidlo	800,- Kč/1 vozidlo
- roční za 2. a další vozidlo	8 000,- Kč/1 vozidlo
- roční přenosná známka	4 000,- Kč

Parkovací známky jsou vydávány dle Pravidel pro vydávání a používání parkovacích známek a bezkontaktních čipových karet ve vymezených oblastech na žádost na období kalendářní měsíc, kalendářní čtvrtletí, kalendářní pololetí, nebo kalendářní rok.

Záloha za bezkontaktní čipovou kartu **200,- Kč**

2. CENÍK placeného stání a parkovacích karet v oblastech města Rakovníka vymezených v přílohách č. 3 a 4 nařízení města č. 1/2019

A. Cena za placené stání silničního motorového vozidla (dále jen „vozidlo“) na dobu časově omezenou, nejvýše však na dobu 24 hodin, a to v oblastech vymezených v příloze č. 3 k nařízení města č. 1/2019

Provozní doba 24 hodin denně, zpoplatněno v pracovní dny a soboty, které nejsou státním svátkem:

pondělí až pátek	od 08.00 do 18.00 hod.
sobota	od 08.00 do 12.00 hod.

do 30 min.	10,- Kč
za každých dalších 30 min.	10,- Kč
ZTP a ZTP/P na vyhrazených parkovacích místech s označením O1	zdarma

Parkovací lístek musí být viditelně umístěn za předním sklem vozidla.

Cena za placené stání vozidla je dána časovým údajem zjištěným z parkovacího lístku, tj. jde o dobu od odebrání parkovacího lístku ze stojanu po opuštění vymezených oblastí.

B. Cena za placené stání silničního motorového vozidla provozovaného právnickou nebo fyzickou osobou za účelem podnikání, která má sídlo nebo provozovnu v oblastech vymezených v příloze č. 4 k nařízení města č. 1/2019 (dále jen „abonent“), nebo k stání vozidla fyzické osoby, která má v této oblasti místo trvalého pobytu nebo je vlastníkem nemovitosti (dále jen „rezident“).

1. Cena parkovací karty pro stání vozidla rezidenta:

- roční za první vozidlo	500,- Kč/1 vozidlo
- měsíční za první vozidlo	100,- Kč/1 vozidlo
- roční za 2. a další vozidlo	3 000,- Kč/1 vozidlo
- měsíční za 2. a další vozidlo	300,- Kč/1 vozidlo

2. Cena parkovací karty pro stání vozidla abonenta:

- roční za první vozidlo	3 000,- Kč/1 vozidlo
- měsíční za první vozidlo	300,- Kč/1 vozidlo
- roční za 2. a další vozidlo	8 000,- Kč/1 vozidlo
- měsíční za 2. a další vozidlo	800,- Kč/1 vozidlo

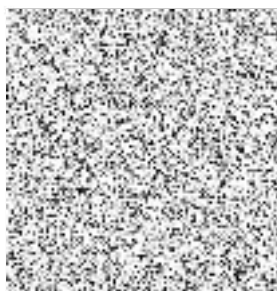
V případě ztráty, zcizení nebo znehodnocení karty je povinností držitele karty tuto skutečnost neprodleně prokazatelně oznámit vydavateli a nahradit městu částku ve výši 100,- Kč.

Parkovací karty jsou pro rezidenty a abonenty vydávány na žádost dle Pravidel pro vydávání a používání parkovacích karet ve vymezených oblastech po úhradě příslušného poplatku.

Parkovací karta musí být viditelně umístěna za předním sklem vozidla.

Toto nařízení nabývá účinnosti dnem 1. 4. 2021.

Ing. Jan Švácha v. r.
místostarosta



PaedDr. Luděk Štíbr v. r.
starosta

Vyvěšeno na úřední desce dne: 18. 2. 2021
(včetně vyvěšení na www.mesto-rakovnik.cz/urednideska)

Sejmuto z úřední desky dne: