

# NAŘÍZENÍ JIHOČESKÉHO KRAJE

č. 25/2011,

## kterým se zřizuje přírodní rezervace Dolejší rybník

Rada Jihočeského kraje vydává dne 19. 7. 2011 podle § 77a odst. 2 zákona č. 114/1992 Sb., o ochraně přírody a krajiny, ve znění pozdějších předpisů (dále jen zákon), v souladu s ustanovením § 33 zákona, a podle § 7 a dále dle § 59 odst. 1 písm. k) zákona č. 129/2000 Sb., o krajích, ve znění pozdějších předpisů, toto nařízení kraje, kterým se zřizuje přírodní rezervace Dolejší rybník (dále jen přírodní rezervace).

### Článek 1

#### Vymezení přírodní rezervace

- (1) Přírodní rezervace o rozloze 6,49 ha se nachází v okrese Strakonice, ve správním obvodu obce s rozšířenou působností Blatná. Leží v obvodu územní působnosti obce Tchořovice.
- (2) Přírodní rezervace zahrnuje část katastrálního území Tchořovice.
- (3) Hranice přírodní rezervace Dolejší rybník je stanovena uzavřeným geometrickým polygonem, jehož vrcholy jsou určeny souřadnicemi udanými v souřadnicovém systému S – JTSK. Seznam souřadnic jednotlivých vrcholů geometrického polygonu je uveden v příloze č. 1 tohoto nařízení.
- (4) Přesná hranice území nově vymezené přírodní rezervace Dolejší rybník je zakreslena do katastrální mapy, která je přílohou č. 2 tohoto nařízení a do ortofotomapy, která je přílohou č. 3 tohoto nařízení.

### Článek 2

#### Soustava NATURA 2000

Území přírodní rezervace Dolejší rybník a jejího ochranného pásma bylo zařazeno nařízením vlády 132/2005 Sb., kterým se stanoví národní seznam evropsky významných lokalit, ve znění pozdějších předpisů, ze dne 22. 12. 2004 mezi evropsky významné lokality (dále jen EVL) s názvem EVL „Dolejší rybník“, kód lokality CZ0315002.

### Článek 3

#### Poslání přírodní rezervace

Posláním přírodní rezervace Dolejší rybník je ochrana významné lokality nelesní slatinné vegetace a bažinných vrbín a olšin na břehu Dolejšího rybníka s výskytem zvláště chráněných druhů rostlin a živočichů.

Dále je posláním přírodní rezervace ochrana druhů a stanovišť EVL.

Seznam druhů a stanovišť EVL podle článku 2 je uveden v příslušné příloze nařízení vlády 132/2005 Sb., kterým se stanoví národní seznam evropsky významných lokalit, ve znění pozdějších předpisů, ze dne 22. 12. 2004.

### Článek 4

#### Péče o přírodní rezervaci a stanovení bližších ochranných podmínek

- (1) Podle ustanovení § 77a odst. 2 a § 77a odst. 4 písm. l) zákona péči o přírodní rezervaci zajišťuje Jihočeský kraj.
- (2) V přírodní rezervaci Dolejší rybník se podle ustanovení § 33 odst. 1 zákona stanovují bližší ochranné podmínky. Na území přírodní rezervace nelze bez souhlasu příslušného orgánu ochrany přírody provádět tyto činnosti:
  - a. provádět změny druhu nebo způsobu využití pozemků,
  - b. vyznačovat nové cyklotrasy a turistické stezky, vjíždět na jízdních kolech a jiných bezmotorových dopravních prostředcích mimo stávající nebo vyznačené cesty, provozovat hromadné sportovní a turistické akce, včetně odborných exkurzí, vjíždět motorovými a připojnými vozidly na území přírodní rezervace s výjimkou vozidel orgánů veřejné správy, Policie České republiky,

- záchranných sborů, obrany státu, veterinární služby, vozidel nezbytných pro zajištění péče o zemědělské a lesní pozemky či porosty a vozidel vlastníků nebo nájemců pozemků nacházejících se na území přírodní rezervace,
- c. zřizovat jakékoli skládky, a to i přechodně,
  - d. zřizovat myslivecká zařízení, včetně krmelišť, vnaďišť, újedišť a slanisek,
  - e. tábořit a rozdělovat oheň,
  - f. měnit vodní poměry pozemků,
  - g. provádět vědeckou a výzkumnou činnost.
- (3) Souhlasy uvedené v bodech a. až g. se nevyžadují, pokud tyto činnosti vykonává přímo příslušný orgán ochrany přírody, nebo jsou příslušným orgánem ochrany přírody požadovány v rámci realizace schváleného plánu péče nebo v rámci opatření ke zlepšení stavu prostředí přírodní rezervace a jejího ochranného pásma.

## **Článek 5**

### **Ochranné pásmo**

- (1) Hranice ochranného pásma přírodní rezervace Dolejší rybník je stanovena uzavřeným geometrickým polygonem, jehož vrcholy jsou určeny souřadnicemi udanými v souřadnicovém systému S – JTSK. Seznam souřadnic jednotlivých vrcholů geometrického polygonu je uveden v příloze č. 4 tohoto nařízení. Celková plocha ochranného pásma je 2,59 ha.
- (2) Omezení činností v ochranném pásmu je dáno ustanovením § 37 odst. 2 zákona. Podle § 37 odst. 1 zákona se stanovují následující činnosti a zásahy, které lze vykonávat pouze se souhlasem orgánu ochrany přírody:
  - a. hospodařit na pozemcích způsobem vyžadujícím intenzivní technologie, zejména prostředky a činnosti, které mohou způsobit změny v biologické rozmanitosti, struktuře a funkci ekosystému, a to včetně hnojení pozemků, používat biocidy,
  - b. zřizovat jakékoli skládky, a to i přechodně,
  - c. upravovat vodní poměry pozemků.

## **Článek 6**

### **Obecná ustanovení**

- (1) Toto nařízení ruší odst. 3 článku 1 vyhlášky Okresního národního výboru ve Strakoncích, ze dne 19. března 1990 a dále ruší odst. 3 článku 1 vyhlášky Okresního národního výboru ve Strakoncích o Chráněných přírodních výtvořech v okrese Strakonice ze dne 13. listopadu 1985.
- (2) Porušování ustanovení tohoto nařízení lze postihnout podle zákona u fyzických osob jako přestupek, u právnických osob a fyzických osob při výkonu podnikatelské činnosti jako správní delikt, pokud se nejedná o čin přísněji trestný.

## **Článek 7**

### **Závěrečná ustanovení**

Toto nařízení bylo schváleno usnesením Rady Jihočeského kraje číslo 690/2011/RK-70 ze dne 19. 7. 2011 a nabývá platnosti dnem vyhlášení ve Věstníku právních předpisů Jihočeského kraje a účinnosti patnáctým dnem následujícím po jeho vyhlášení ve Věstníku právních předpisů Jihočeského kraje.

MUDr. Martin Kuba v.r.  
první náměstek hejtmána

Mgr. Jiří Zimola v.r.  
hejtman

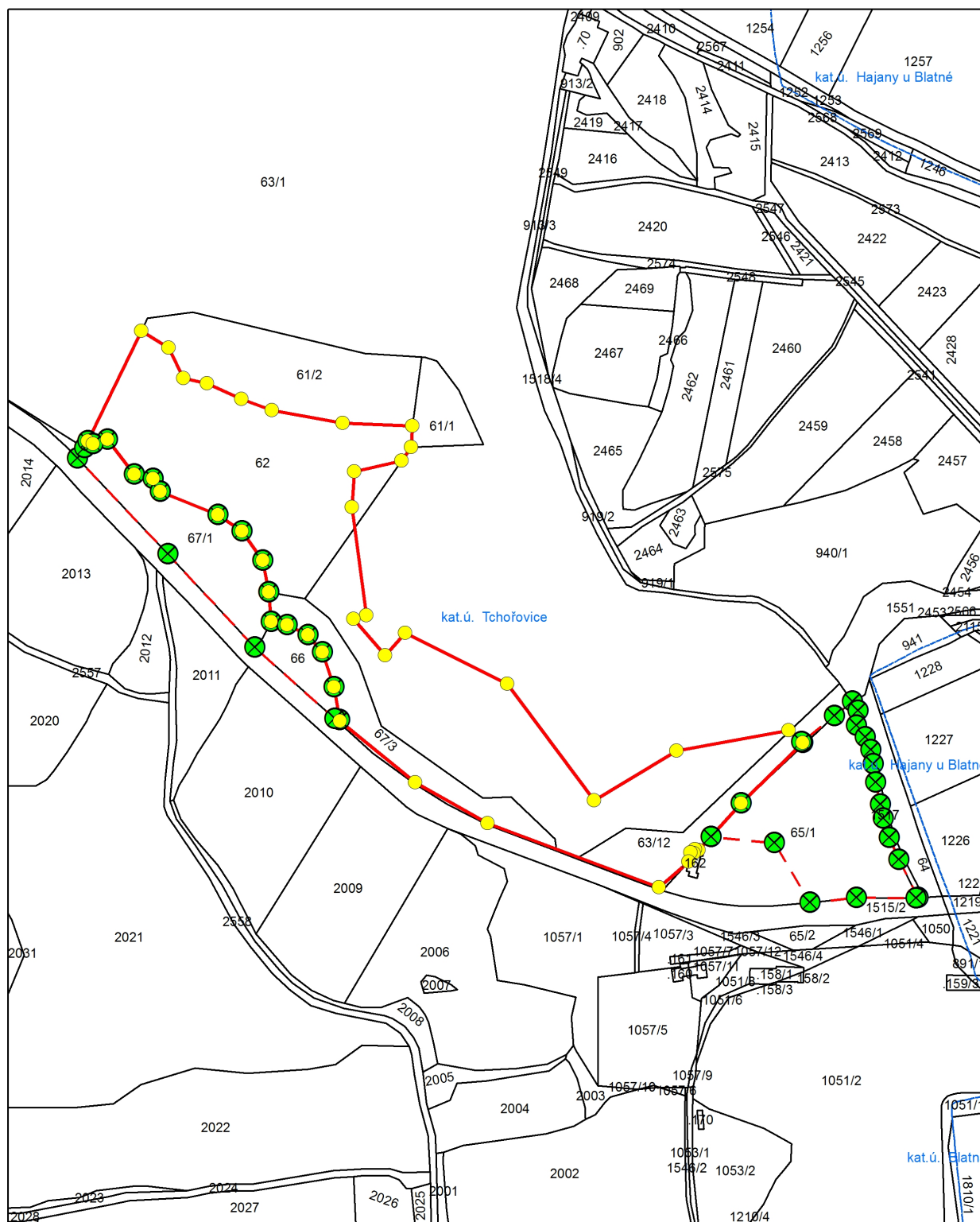
**Seznam souřadnic lomových bodů přírodní rezervace Dolejší rybník**

katastrální území Tchořovice; souřadnicový systém S - JTSK

<b>označení bodu</b>	<b>souřadnice X</b>	<b>souřadnice Y</b>
200011180001	795 666,96	1 109 040,25
200011180002	795 669,00	1 109 070,45
200011180003	795 656,64	1 109 161,85
200011180004	795 667,68	1 109 164,76
200011180005	795 640,80	1 109 195,85
200011180006	795 623,80	1 109 176,82
200011180007	795 537,48	1 109 219,69
200011180008	795 464,10	1 109 318,21
200011180009	795 394,20	1 109 276,36
200011180010	795 299,31	1 109 258,97
200011180011	795 287,54	1 109 269,65
200011180012	795 408,97	1 109 391,74
200011180013	795 553,92	1 109 337,45
200011180014	795 615,38	1 109 303,06
200011180015	795 678,98	1 109 251,38
200002150392	795 618,64	1 109 019,38
200002150391	795 626,77	1 109 030,94
200002150393	795 617,69	1 109 001,70
200002150380	795 676,68	1 108 999,35
200002150356	795 736,74	1 108 988,34
200002150342	795 762,41	1 108 978,85
200002150333	795 791,50	1 108 965,78
200002150325	795 811,57	1 108 961,26
200002150321	795 824,01	1 108 935,43
200002150315	795 847,09	1 108 921,29
200002150291	795 892,41	1 109 014,31
200002150293	795 888,01	1 109 017,00
200002150296	795 875,76	1 109 013,07
200002150312	795 853,23	1 109 042,42
200002150317	795 837,20	1 109 046,35
200002150318	795 831,00	1 109 057,09
200002150336	795 782,37	1 109 076,69
200002150343	795 761,95	1 109 090,61
200002150350	795 744,56	1 109 115,27
200002150352	795 739,44	1 109 142,08
200002150355	795 737,43	1 109 167,34
200002150359	795 723,82	1 109 169,94
200002150368	795 706,17	1 109 178,38
200002150371	795 693,93	1 109 193,04
200002150378	795 684,11	1 109 222,31

<b>označení bodu</b>	<b>souřadnice X</b>	<b>souřadnice Y</b>
200002150458	795 375,40	1 109 360,32
200002160110	795 378,69	1 109 359,48
200002160237	795 379,56	1 109 362,97
200002160111	795 382,22	1 109 362,30
200002150453	795 384,15	1 109 370,04
200002150471	795 339,69	1 109 320,66

**Zákes hranice přírodní rezervace Dolejší rybník do katastrální mapy**



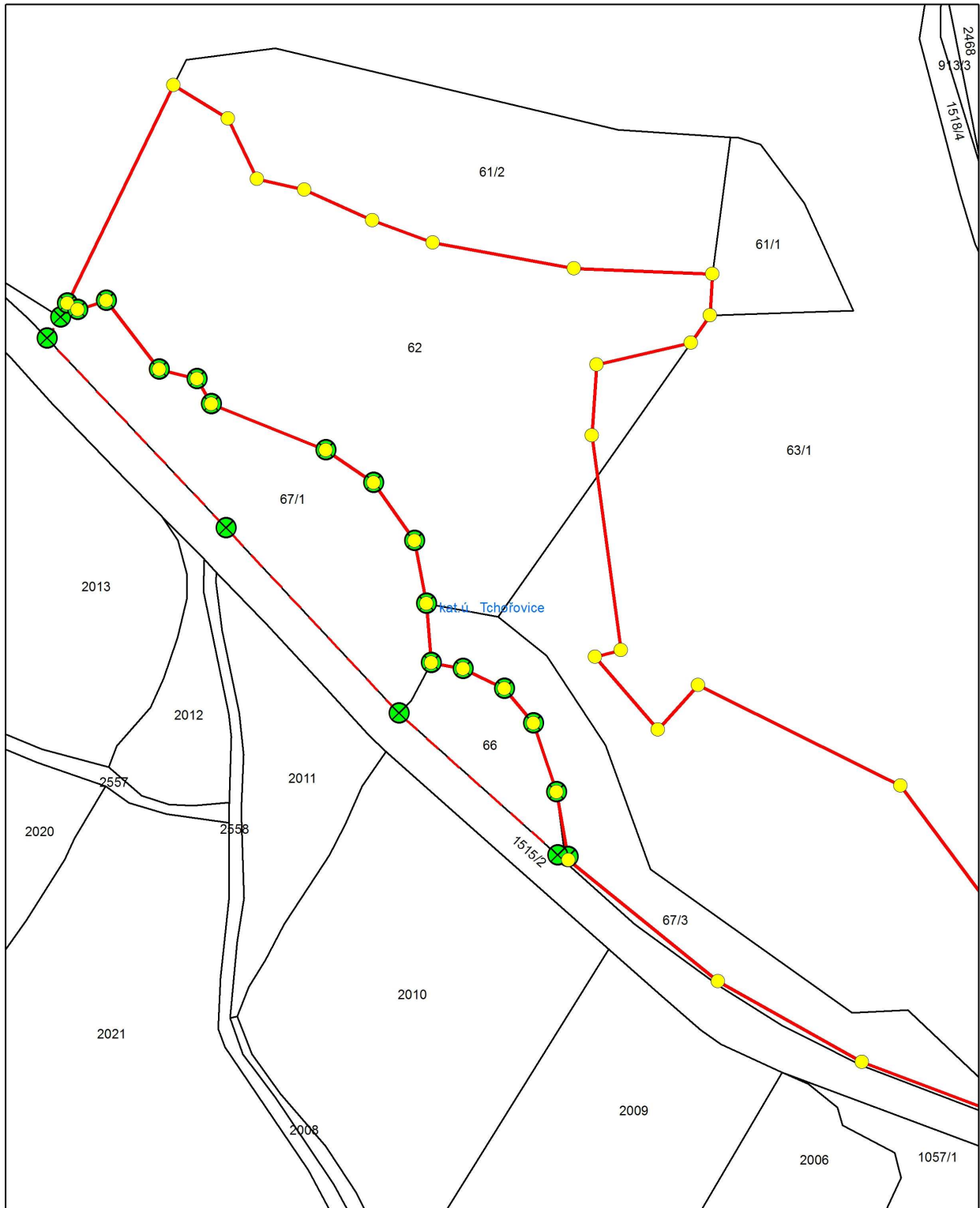
podkladová data:  
 © GEODIS  
 Ortofotomapa 2008  
 © ČÚZK  
 katastrální mapy  
 DKN2011, KMD2011, KMS2010, PK2010

**orientační přehled**

1:4 000



- lomové body hranice PR
- lomové body OP PR
- hranice PR Dolejší rybník
- hranice OP PR Dolejší rybník
- hranice katastru
- parcely dKN



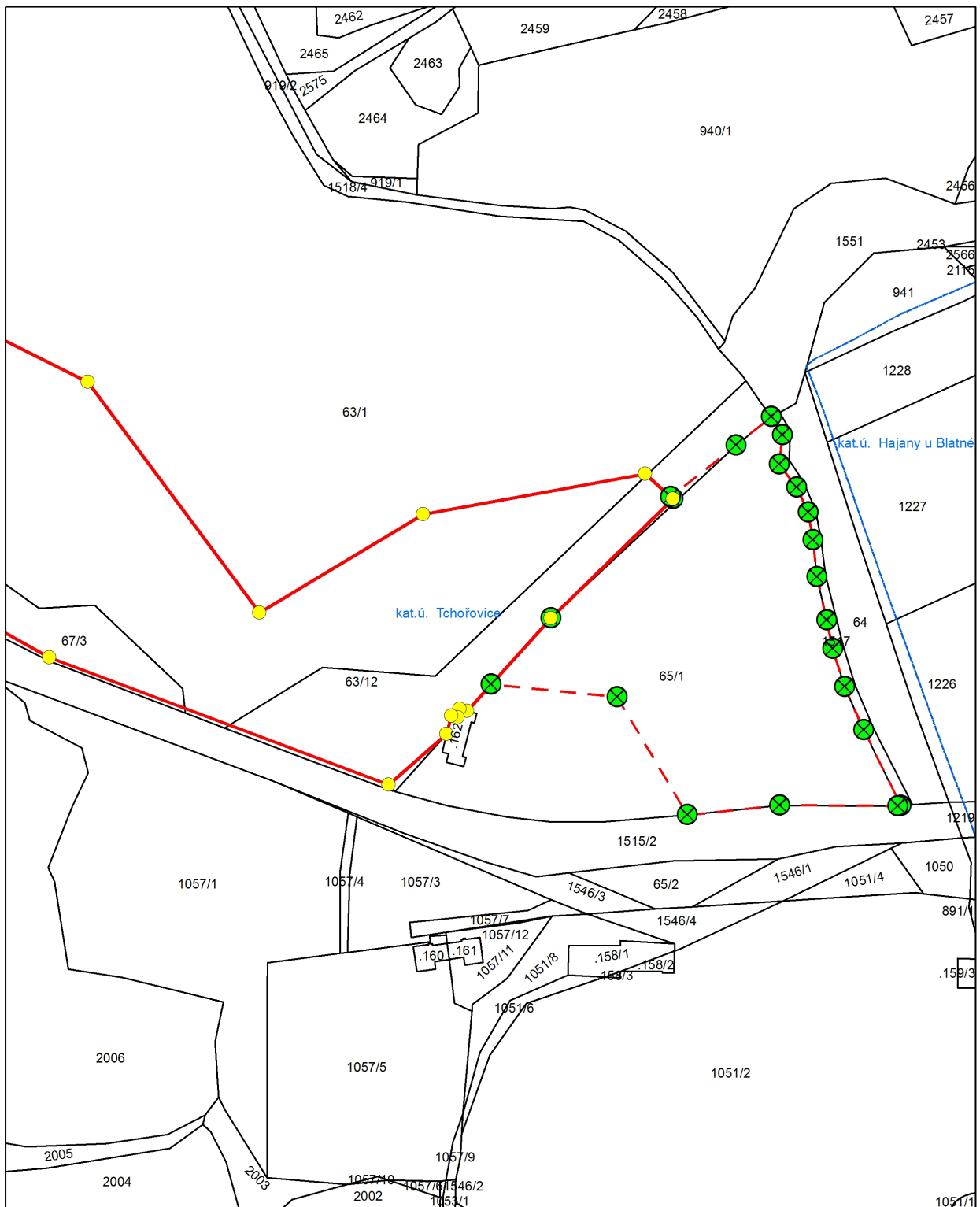
podkladová data:  
 © GEODIS  
 Ortofotomapa 2008  
 © ČÚZK  
 katastrální mapy  
 DKN2011, KMD2011, KMS2010, PK2010

část 1/2

1:2 000



- lomové body hranice PR
- ⊗ lomové body OP PR
- hranice PR Dolejší rybník
- hranice OP PR Dolejší rybník
- hranice katastru
- parcely dKN



podkladová data:  
 © GEODIS  
 Ortofotomapa 2008  
 © ČÚZK  
 katastrální mapy  
 DKN2011, KMD2011, KMS2010, PK2010

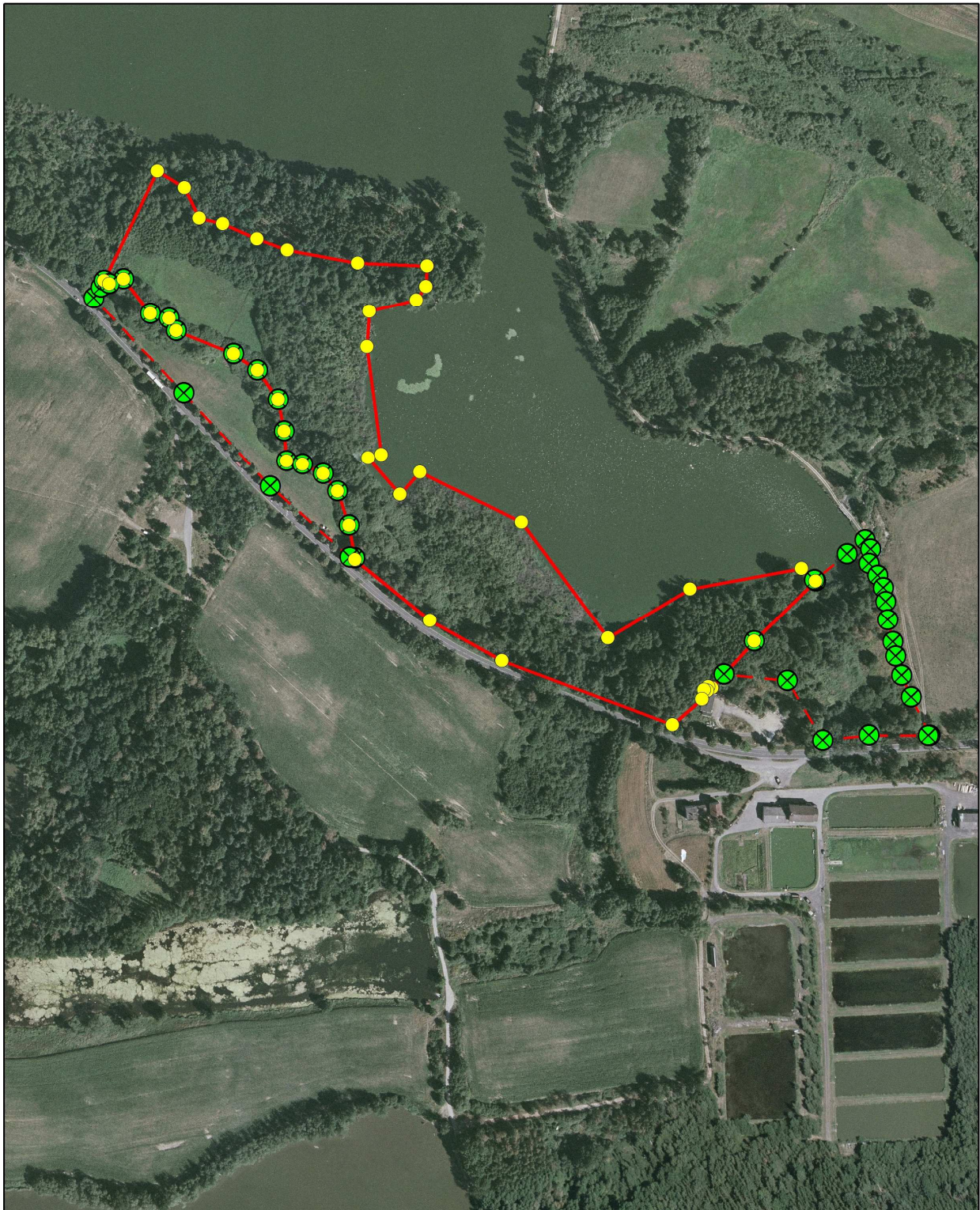
část 2/2

1:2 000



- lomové body hranice PR
- ⊗ lomové body OP PR
- hranice PR Dolejší rybník
- hranice OP PR Dolejší rybník
- hranice katastru
- parcely dKN

Zákres hranice přírodní rezervace Dolejší rybník do Ortofotomapy 2008



podkladová data:  
© GEODIS  
Ortofotomapa 2008  
© ČÚZK  
katastrální mapy  
DKN2011, KMD2011, KMS2010, PK2010

1:4 000



	lomové body hranice PR
	lomové body OP PR
	hranice PR Dolejší rybník
	hranice OP PR Dolejší rybník



**Seznam souřadnic lomových bodů ochranného pásma přírodní rezervace Dolejší rybník**

katastrální území Tchořovice; souřadnicový systém S – JTSK

<b>ochranné pásmo část 1</b>		
<b>označení bodu</b>	<b>souřadnice X</b>	<b>souřadnice Y</b>
1	795 206,04	1 109 368,37
2	795 190,09	1 109 400,71
3	795 191,54	1 109 400,87
4	795 242,01	1 109 400,59
5	795 281,41	1 109 404,70
6	795 311,38	1 109 354,28
7	795 365,20	1 109 348,99
8	795 339,69	1 109 320,66
9	795 287,54	1 109 269,65
10	795 288,48	1 109 268,80
11	795 260,62	1 109 246,81
12	795 245,47	1 109 234,63
13	795 240,69	1 109 242,50
14	795 242,12	1 109 254,90
15	795 234,62	1 109 264,83
16	795 229,75	1 109 275,48
17	795 227,70	1 109 287,38
18	795 225,99	1 109 302,99
19	795 221,84	1 109 321,59
20	795 219,30	1 109 333,67
21	795 214,23	1 109 349,89

<b>ochranné pásmo část 2</b>		
<b>označení bodu</b>	<b>souřadnice X</b>	<b>souřadnice Y</b>
1	795 875,76	1 109 013,07
2	795 853,23	1 109 042,42
3	795 837,20	1 109 046,35
4	795 831,00	1 109 057,09
5	795 782,37	1 109 076,69
6	795 761,95	1 109 090,61
7	795 744,56	1 109 115,27
8	795 739,44	1 109 142,08
9	795 737,43	1 109 167,34
10	795 723,82	1 109 169,94
11	795 706,17	1 109 178,38
12	795 693,93	1 109 193,04
13	795 684,11	1 109 222,31

<b>ochranné pásmo část 2</b>		
<b>označení bodu</b>	<b>souřadnice X</b>	<b>souřadnice Y</b>
14	795 679,21	1 109 250,07
15	795 683,53	1 109 249,30
16	795 751,15	1 109 188,94
17	795 824,77	1 109 109,88
18	795 901,07	1 109 029,08
19	795 895,17	1 109 020,20
20	795 892,41	1 109 014,31
21	795 888,01	1 109 017,00