

# NAŘÍZENÍ

**Zlínského kraje č. 13/2014,**

**o zřízení přírodní památky Rusava - Hořansko**

Rada Zlínského kraje vydává podle § 77a odst. 2 zákona č. 114/1992 Sb., o ochraně přírody a krajiny, ve znění pozdějších předpisů, a v souladu s § 7 a § 59 odst. 1 písm. k) zákona č. 129/2000 Sb., o krajích (krajské zřízení), ve znění pozdějších předpisů, toto nařízení kraje:

## **Článek 1**

### **Vymezení přírodní památky**

(1) Zřizuje se přírodní památka Rusava - Hořansko (dále jen „přírodní památka“), která se rozkládá na území Zlínského kraje, v katastrálním území 743666 – Rusava. Výměra přírodní památky činí 5,12 ha. Hranice přírodní památky se stanoví uzavřeným geometrickým obrazcem s přímými stranami, jehož vrcholy jsou určeny souřadnicemi jednotné trigonometrické sítě katastrální<sup>1)</sup>. Seznam souřadnic vrcholů geometrického obrazce tak, jak jdou v obrazci za sebou, je uveden v příloze č. 1 k tomuto nařízení kraje.

(2) Orientační grafické znázornění území přírodní památky je uvedeno v příloze č. 2 a č. 3 k tomuto nařízení kraje.

## **Článek 2**

### **Předmět ochrany**

Předmětem ochrany přírodní památky je biotop T2.3B – podhorské až horské smilkové trávníky bez jalovce.

## **Článek 3**

### **Účinnost**

- (1) Toto nařízení kraje nabývá účinnosti patnáctým dnem po vyhlášení ve Věstníku právních předpisů Zlínského kraje.
- (2) Toto nařízení kraje bylo schváleno usnesením Rady Zlínského kraje č. 0867/R21/14 dne 3. 11. 2014.

**MVDr. Stanislav Mišák**  
hejtman Zlínského kraje

**Ing. Jaroslav Drozd**  
statutární náměstek hejtmána

---

<sup>1)</sup> Nařízení vlády č. 430/2006 Sb., o stanovení geodetických referenčních systémů a státních mapových děl závazných na území státu a zásadách jejich používání.

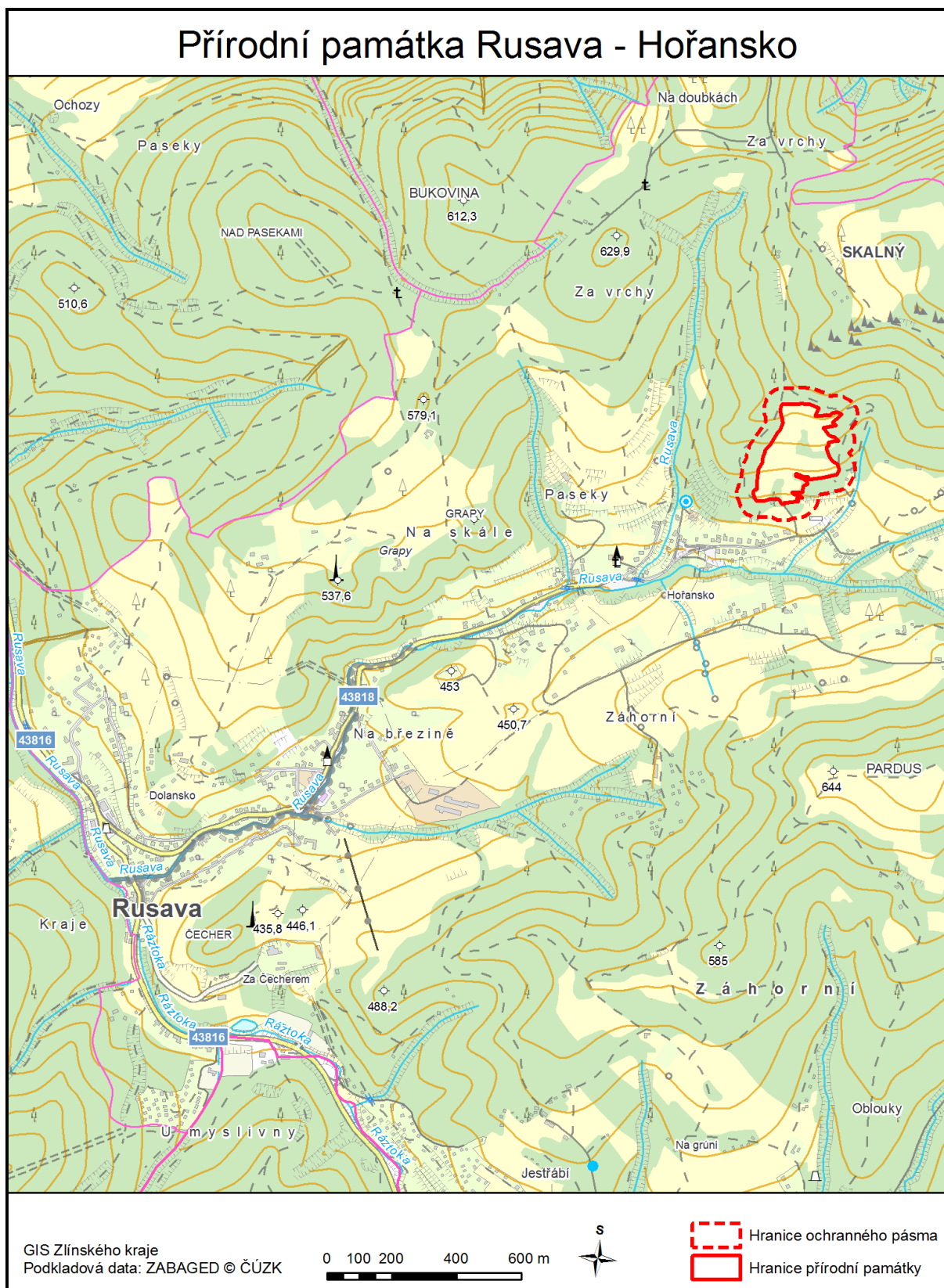
Příloha č. 1 k nařízení Zlínského kraje č. 13/2014

Seznam souřadnic jednotné trigonometrické sítě katastrální (S-JTSK) jednotlivých vrcholů geometrického obrazce, kterým jsou stanoveny hranice přírodní památky Rusava - Hořansko

**Geometrický obrazec č. 1**

<b>Číslo bodu</b>	<b>souřadnice – Y [m]</b>	<b>souřadnice – X [m]</b>	<b>pořadí bodu v obrazci</b>
98060377771	516749.68	1150564.59	1
98060377745	516746.22	1150555.51	2
98060377337	516691.37	1150552.21	3
98060377314	516688.32	1150552.54	4
98060377242	516678.83	1150552.66	5
98060377082	516658.36	1150555.50	6
98060376865	516631.28	1150565.37	7
98060376938	516643.80	1150588.50	8
98060376921	516641.66	1150588.90	9
98060376930	516643.08	1150591.30	10
98060376804	516625.88	1150590.78	11
98060376715	516609.41	1150586.74	12
98060376642	516598.11	1150589.66	13
98060376589	516590.36	1150580.73	14
98060376534	516582.12	1150579.07	15
98060376497	516576.68	1150577.07	16
98060376408	516561.94	1150585.14	17
98060376492	516578.38	1150599.91	18
98060376560	516590.17	1150611.58	19
98060376489	516579.18	1150618.41	20
98060376746	516619.47	1150627.06	21
98060376697	516610.18	1150636.11	22
98060376648	516604.93	1150644.41	23
98060376593	516597.89	1150651.91	24
98060376495	516584.14	1150654.94	25
98060376417	516570.93	1150666.34	26
98060376514	516587.30	1150669.25	27
98060376612	516602.98	1150673.52	28
98060376599	516601.66	1150681.52	29
98060376657	516609.80	1150685.66	30
98060376638	516607.78	1150695.39	31
98060376554	516599.62	1150716.43	32
98060376484	516589.10	1150730.33	33
98060376385	516574.44	1150739.93	34
98060376354	516569.89	1150755.67	35
98060376388	516577.57	1150770.93	36
98060376684	516622.60	1150782.01	37
98060376950	516664.68	1150787.37	38
98060376960	516664.83	1150779.26	39
98060377086	516680.41	1150777.35	40
98060377265	516702.52	1150768.83	41
98060377269	516704.28	1150775.73	42
98060377178	516692.78	1150779.58	43
98060377069	516679.49	1150784.42	44
98060377001	516670.86	1150790.98	45
98060376949	516665.85	1150800.74	46
98060377059	516679.84	1150805.99	47
98060377066	516682.99	1150826.84	48
98060377312	516714.82	1150826.16	49
98060377259	516708.06	1150832.30	50
98060377107	516689.34	1150835.64	51
98060377056	516683.30	1150843.56	52
98060377187	516700.22	1150844.88	53
98060377142	516695.02	1150854.30	54

98060377476	516741.23	1150859.15	55
98060377450	516738.82	1150863.79	56
98009790001	516744.77	1150863.55	57
98060377508	516745.29	1150862.67	58
98060377598	516755.52	1150848.44	59
98060377654	516763.15	1150846.38	60
98060377804	516781.74	1150847.34	61
98060377797	516780.50	1150846.13	62
98060377967	516797.70	1150851.61	63
98060378090	516812.52	1150853.73	64
98060378210	516826.62	1150851.53	65
98060378287	516833.23	1150833.73	66
98060378316	516835.24	1150828.33	67
98060378290	516831.89	1150819.07	68
98060378223	516824.75	1150818.22	69
98060378211	516821.72	1150799.85	70
98060378218	516822.10	1150796.39	71
98060378230	516822.39	1150784.51	72
98060378215	516817.66	1150755.27	73
98060378148	516807.74	1150735.26	74
98060378121	516804.48	1150728.88	75
98060378131	516804.89	1150718.00	76
98060378113	516801.56	1150708.12	77
98060378106	516799.76	1150703.66	78
98060378087	516796.59	1150695.79	79
98060378018	516786.94	1150683.39	80
98060377972	516781.11	1150676.00	81
98060377914	516774.34	1150666.21	82
98060377809	516762.65	1150647.67	83
98060377791	516760.39	1150644.04	84
98060377734	516752.32	1150631.81	85
98060377683	516743.10	1150610.28	86
98060377688	516743.55	1150607.33	87
98060377693	516743.85	1150601.21	88
98060377724	516747.40	1150590.17	89
98060377747	516749.35	1150580.86	90



Orientační grafické znázornění přírodní památky Rusava - Hořansko v katastrální mapě

