

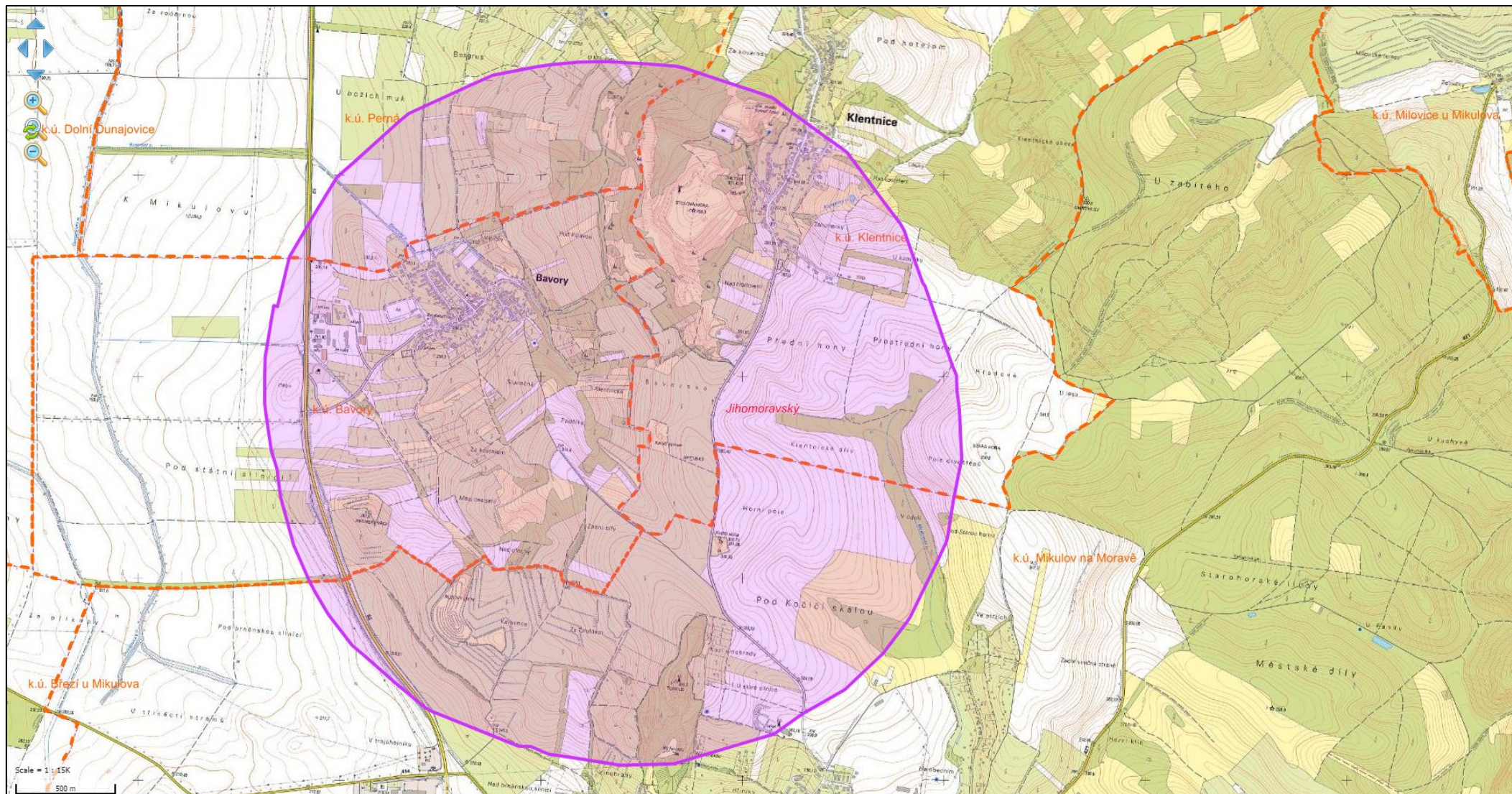
vymezené území = nárazníková + zaměřená zóna

2901/4

díly půdních bloků dle Evidence půdy podle uživatelských vztahů LPIS

V – vinice; T- trvalý travní porost; S – ovocný sad; R – orná půda; G – travní porost na orné půdě; U – úhor; J – jiná trvalá kultura; O – jiná kultura





vymezené území