



5

MVCRP00PVWH6

Ministerstvo vnitra ČR
odbor dozoru a kontroly veřejné správy

Došlo: 13. VII. 2007

č.j. ODK-542/MI-2007

Přílohy

MĚSTO MIMOŇ

Obecně závazná vyhláška č. 10/2005

o pravidlech pro pohyb psů na veřejném prostranství a o vymezení prostor pro volné pobíhání psů

Zastupitelstvo města Mimoň se na svém zasedání dne 10.11.2005, usnesením č. Z.05/260 usneslo vydat na základě § 10, písm.d) , § 84 odst. 2 písm. i) zákona č. 128/2000 Sb., o obcích (obecní zřízení), ve znění pozdějších předpisů a § 24, odst.2 zákona č. 246/1992 Sb., na ochranu zvířat proti týrání, ve znění pozdějších předpisů, tuto obecně závaznou vyhlášku (dále jen "vyhláška"):

Čl. 1

Úvodní ustanovení

- 1) Tato vyhláška upravuje pravidla pro pohyb psů na veřejném prostranství a vymezuje prostory pro volné pobíhání psů.
- 2) Veřejným prostranstvím se pro účely této vyhlášky rozumí veřejná prostranství uvedená v příloze č.1 této vyhlášky a graficky znázorněny na mapce.

Čl. 2

Pravidla pro pohyb psů na veřejném prostranství

Pes, který se pohybuje na veřejném prostranství, je veden na vodítku .

Čl. 3

Prostory vymezené pro volné pobíhání psů

- 1) Prostory pro volné pobíhání psů (dále jen "vymezené prostory") jsou uvedeny v příloze č. 2 a graficky znázorněny na mapce.
- 2) Při volném pobíhání na vymezeném prostoru je pes pod trvalou kontrolou nebo dohledem chovatele¹⁾.
- 3) Vymezené prostory jsou označeny informativní tabulkou s nápisem "Prostor vymezený pro volné pobíhání psů".

Čl. 4

Tato vyhláška se nevztahuje na služební psy při jejich použití podle zvláštních předpisů²⁾

a dále na psy určené k doprovodu nevidomých osob.

Čl. 5 Účinnost

Tato vyhláška nabývá účinnosti 15. dnem pod dni vyhlášení tj. 1. 1.2006.

-
- 1) zákon č. 246/1992 Sb., na ochranu zvířat proti týrání, ve znění pozdějších předpisů
 - 2) např. zákon č. 283/1991 Sb. o Policii ČR, ve znění pozdějších předpisů, zákon č. 553/1991 Sb., o obecní policii, ve znění pozdějších předpisů

Přílohy:

č.1 – Seznam veřejných prostranství

č.2 – Seznam vymezených prostor pro volné pobíhání psů

.....
Marie Antošová
místostarostka

.....
Ing. Stanislav Baloun
starosta

Vyvěšeno na úřední desce dne: 16.12.2005

Sejmuto z úřední desky dne: 2. 1.2006

obecně závazné vyhlášky Města Mimoň č. 10/2005, o pravidlech pro pohyb psů na veřejném prostranství a o vymezení prostor pro volné pobíhání psů

Seznam veřejných prostranství :

1	Mimoň I - Eliášova ul.	2190, 2210, 2250, 2213
2	Mimoň I - Husova ul.	2100, 2140, 3309, 3307, 3305/1, 3305/3, 3305/4, 3306/5, 3306/2, 3305/5
3	Mimoň I - Hvězdovská ul.	2890, 3030, 3800, 3220, 3240
4	Mimoň I - Kamenná ul.	2930
5	Mimoň I - Kosovo Pole ul.	2610
6	Mimoň I - Křížová ul.	3400, 3393, 3385, 3410, 3370, 3430, 3362, 3364
7	Mimoň I - Lesní závod	4120
8	Mimoň I - Lipová ul.	3200
9	Mimoň I - Luční ul.	2490, 2321, 2355, 2250, 2296, 2318, 2294
10	Mimoň I - Novopolská ul.	2250, 2355
11	Mimoň I - Nová ul.	3250
12	Mimoň I - Okružní ul.	2431, 2433, 2443, 2442
13	Mimoň I - Pod Křížovým vrchem	3346, 3319, 3402
14	Mimoň I - Polní ul.	2378, 2250, 2550
15	Mimoň I - Pražská ul.	3300, 4100, 3230, 3405/1
16	Mimoň I - Ralská ul.	2180
17	Mimoň I - Skřivánčí ul.	2500, 2609
18	Mimoň I - Sluneční ul.	2880, 2870
19	Mimoň I - Smetanova ul.	3660, 3770, 3857
20	Mimoň I - Staré nádraží	3028, 3023, 3031, 2985, 3024
21	Mimoň I - Svěbořická ul.	2860, 2880, 2895, 4297, 2780, 2690
22	Mimoň I - Sídliště pod Ralskem	2280, 2250, 1937, 1939, 1940, 1941, 1947, 1950, 1951, 1952, 1955, 1959, 1965, 1999/1, 2276, 2278, 2409, 2410, 2279, 2420, 1962, 1964, 1949, 1953, 1958, 2274, 2282, 2283, 2460/4
23	Mimoň I - Tyršovo nám.	2150, 3326/1, 3311, 3312
24	Mimoň I - sídliště U Nemocnice	3609, 3632, 3633, 3738, 3686, 3740, 3680, 3731, 3659/1, 3656, 4064, 3939, 3685, 3669, 3681
25	Mimoň I - Ve Stráni ul.	2232/1, 2228, 2131, 2227
26	Mimoň I - Vranovská ul.	1999/1, 1970, 1980, 2000
27	Mimoň I - náměstí J.Fučka	3210, 2998, 2930, 2890, 2999/2, 3000/2, 3000/4
28	Mimoň I - Široká ul.	2570, 2571, 2330, 2444, 2432
29	Mimoň II - Horská ul.	472, 497, 499, 506, 489
30	Mimoň II - Nábřežní ul.	3492, 424, 425
31	Mimoň II - Okrouhlická ul.	500, 3508, 3600, 479, 3595, 4306
32	Mimoň II - Potoční ul.	3510, 3554, 3556, 3555, 3562, 4207
33	Mimoň II - Příkop ul.	554, 520, 489, 630, 629, 632, 634
34	Mimoň II - U Hřebčína ul.	501, 510, 649/1, 650/1, 643, 4297
35	Mimoň II - náměstí ČSL armády	500, 200, 390, 554, 386, 330/1, 347, 560, 400
36	Mimoň III - Hřbitovní ul.	720, 694, 620, 711, 710
37	Mimoň III - Jiráskova ul.	906, 45
38	Mimoň III - Malá ul.	4689

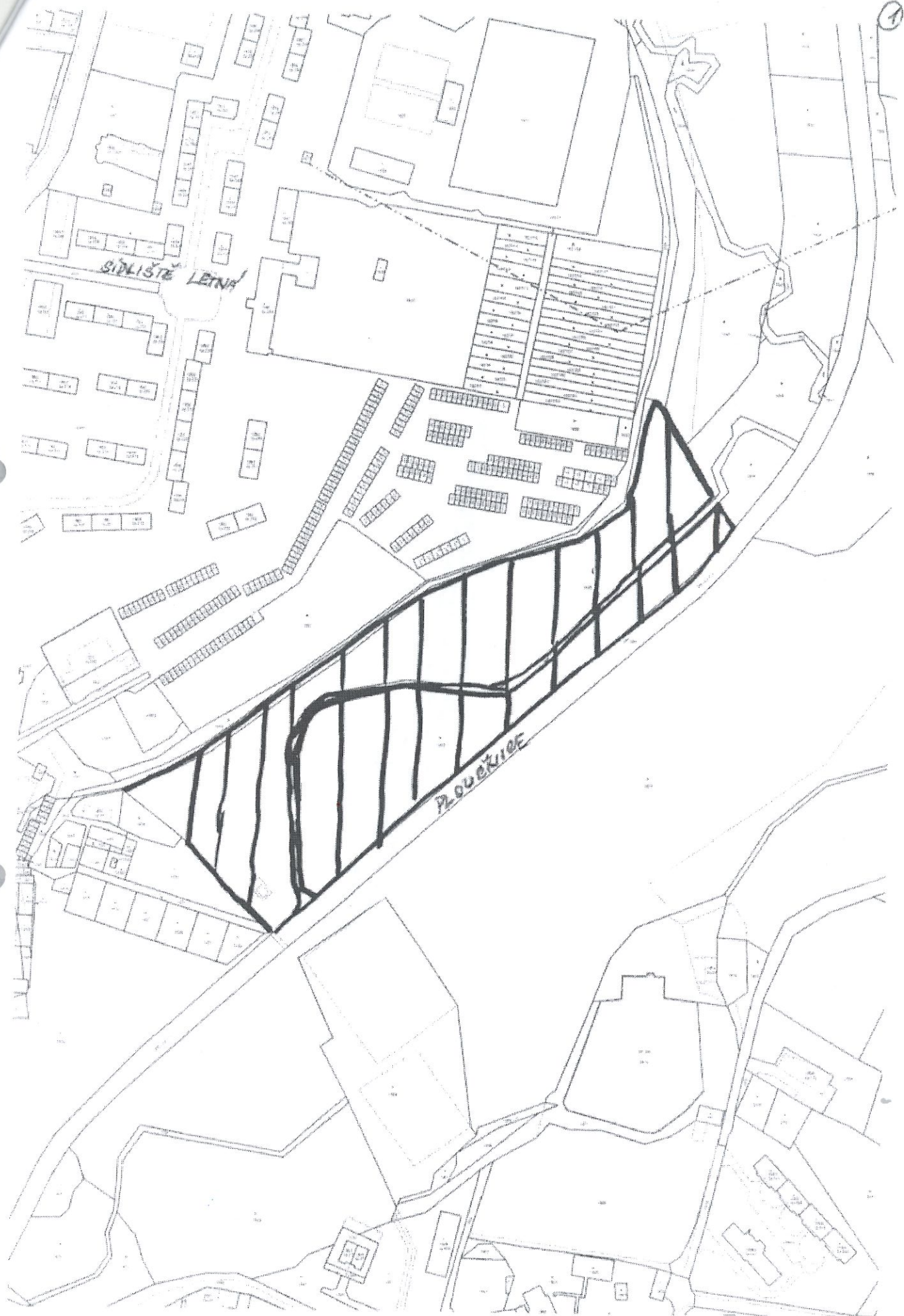
39	Mimoň III - Mlýnská stezka	343, 349, 331, 332, 333, 351, 348, 347, 330/1, 361
40	Mimoň III - Mirová ul.	200, 720, 2,
41	Mimoň III - Nádražní ul.	720, 570, 717, 718, 822, 723, 724
42	Mimoň III - Poštovní ul.	158
43	Mimoň III - Raisova ul.	73/1, 74, 1
44	Mimoň III - Sokolská ul.	37, 57, 1074, 1040, 1045, 1038, 1016, 1015, 1042
45	Mimoň III - Vranovská ul.	300, 294, 258, 263, 1940, 1937, 1939, 1941, 1947, 1946, 1951, 2275
46	Mimoň III - nám. 1. máje	1057, 1045, 200, 250, 294, 300
47	Mimoň IV - Baarova ul.	1090, 1081
48	Mimoň IV - Barvířská ul.	300, 263
49	Mimoň IV - Hraničářská ul.	1310
50	Mimoň IV - Kozinovo nám	1110, 293, 200, 1380
51	Mimoň IV - sídliště Letná	1530/1, 1280, 1510, 1600, 1626, 1553, 1512
52	Mimoň IV - Lužická ul.	1490
53	Mimoň IV - Pertoltická ul.	1265, 1186, 1187, 1247, 1165/1
54	Mimoň IV - Pánská ul.	200, 1038
55	Mimoň IV - V Lukách ul.	1039, 1500, 1390, 1396, 1380
56	Mimoň IV - Žitavská ul.	1280
57	Mimoň IV - Českolipská ul.	1081, 1082, 4680, 1010
58	Mimoň V - Březinova ul.	900
59	Mimoň V - Jiráskova ul.	906
60	Mimoň V - Komenského ul.	800
61	Mimoň V - Nový domov ul.	4595, 4593, 4560/1
62	Mimoň V - Nádražní ul.	720
63	Mimoň V - Podhájek	920
64	Mimoň V - Růžová ul.	780
65	Mimoň V - Slovany ul.	4550, 4500, 4416, 4457, 4441, 4400/2, 4400/1, 4490, 4489
66	Mimoň V - Vrchlického ul.	940, 1074, 906
67	Mimoň V - Zahradní ul.	692, 700/1, 691, 635/1, 689/1, 722, 4405

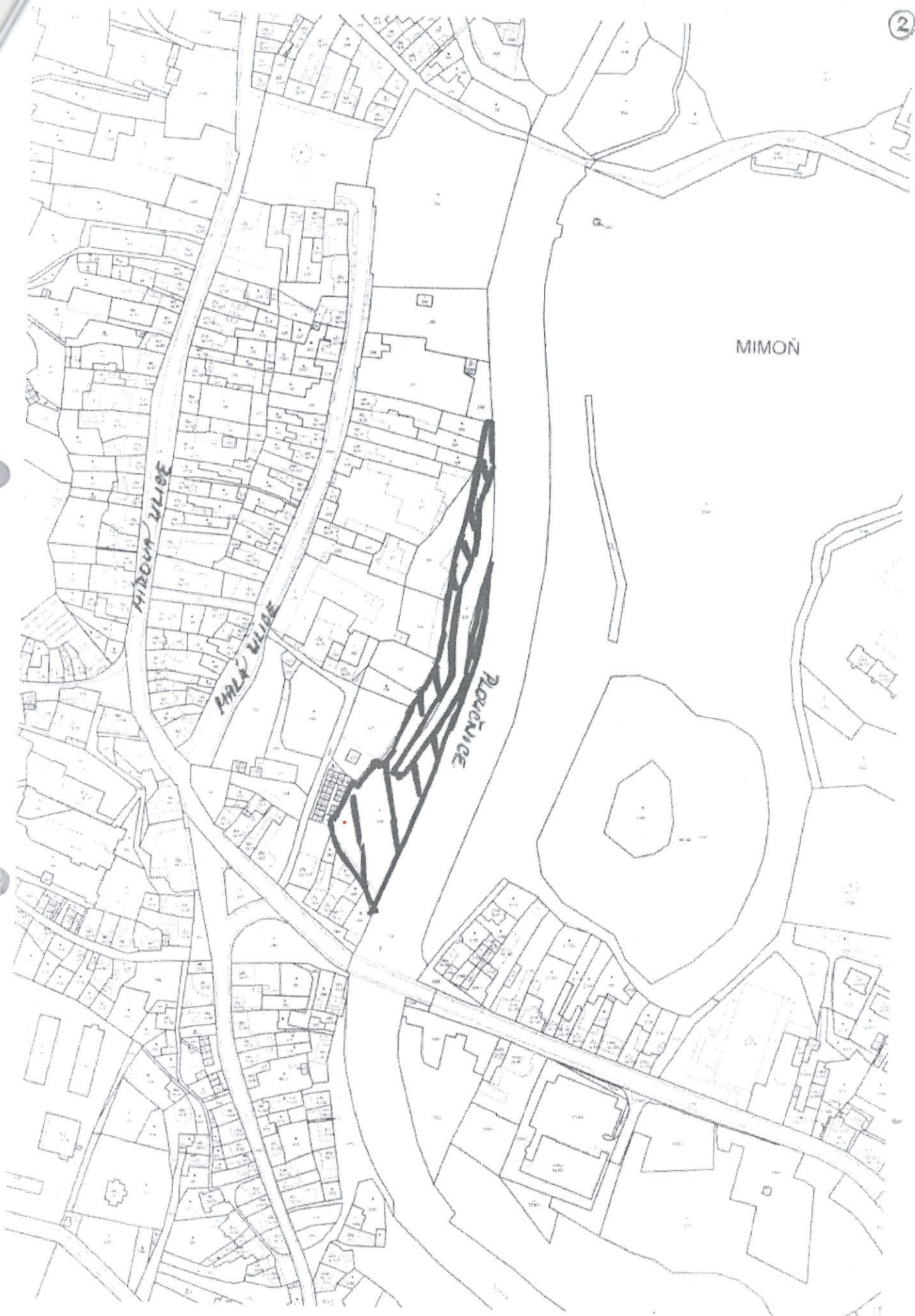
Příloha č. 2

obecně závazné vyhlášky Města Mimoň č. 10/2005, o pravidlech pro pohyb psů na veřejném prostranství a o vymezení prostor pro volné pobíhání psů

Seznam vymezených prostor pro volné pobíhání psů :

poř. č.	lokality	pozemky - parcelní č.
1	Veřejná zeleň - Letná pod garážemi	1650, 1653
2	Veřejná zeleň - Mlýnská	329
3	Veřejná zeleň - Husova ul. - levý břeh Ploučnice	3308, 3301, 3302
4	Veřejná zeleň - Husova ul. - pravý břeh Ploučnice	3500
5	Veřejná zeleň - Ralsko - Vranovská	2053, 2054, 2055
6	Veřejná zeleň - za letním kinem	2251, 2252, 2275
7	Veřejná zeleň - u polikliniky	760





JAZEKOVA ULIČA

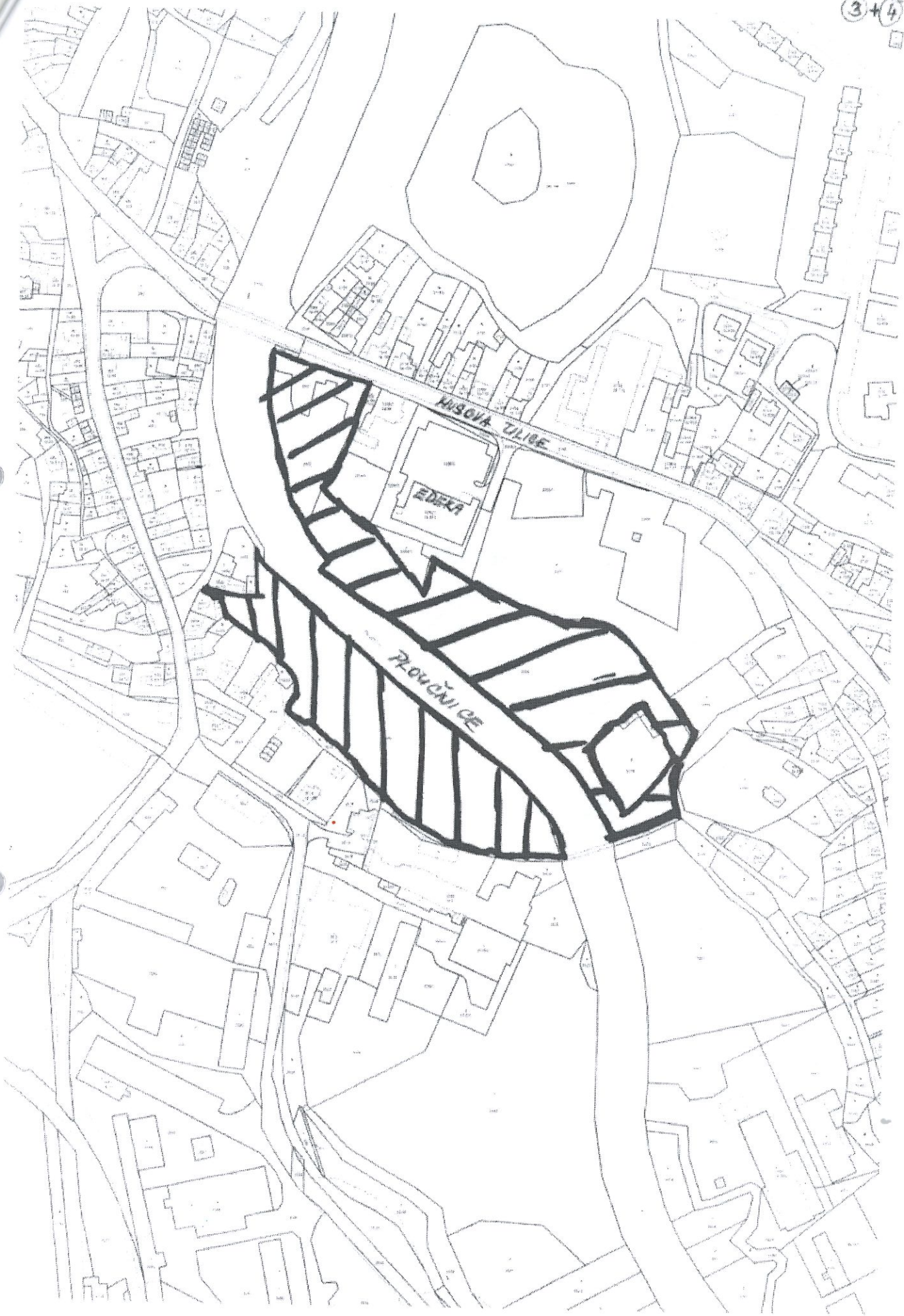
KALČIKOVA ULIČA

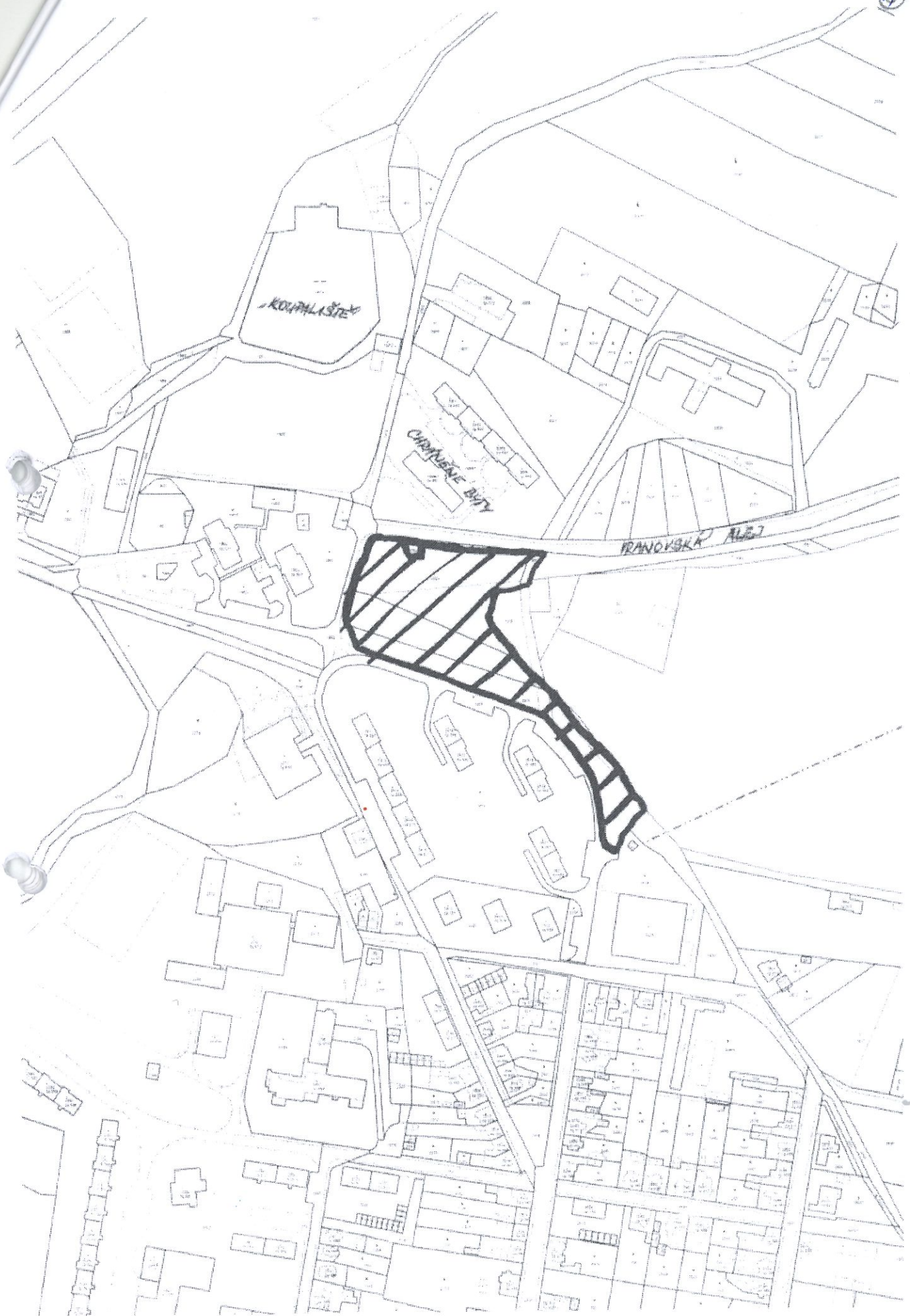
Ploščadište

MIMOŇ

3+4

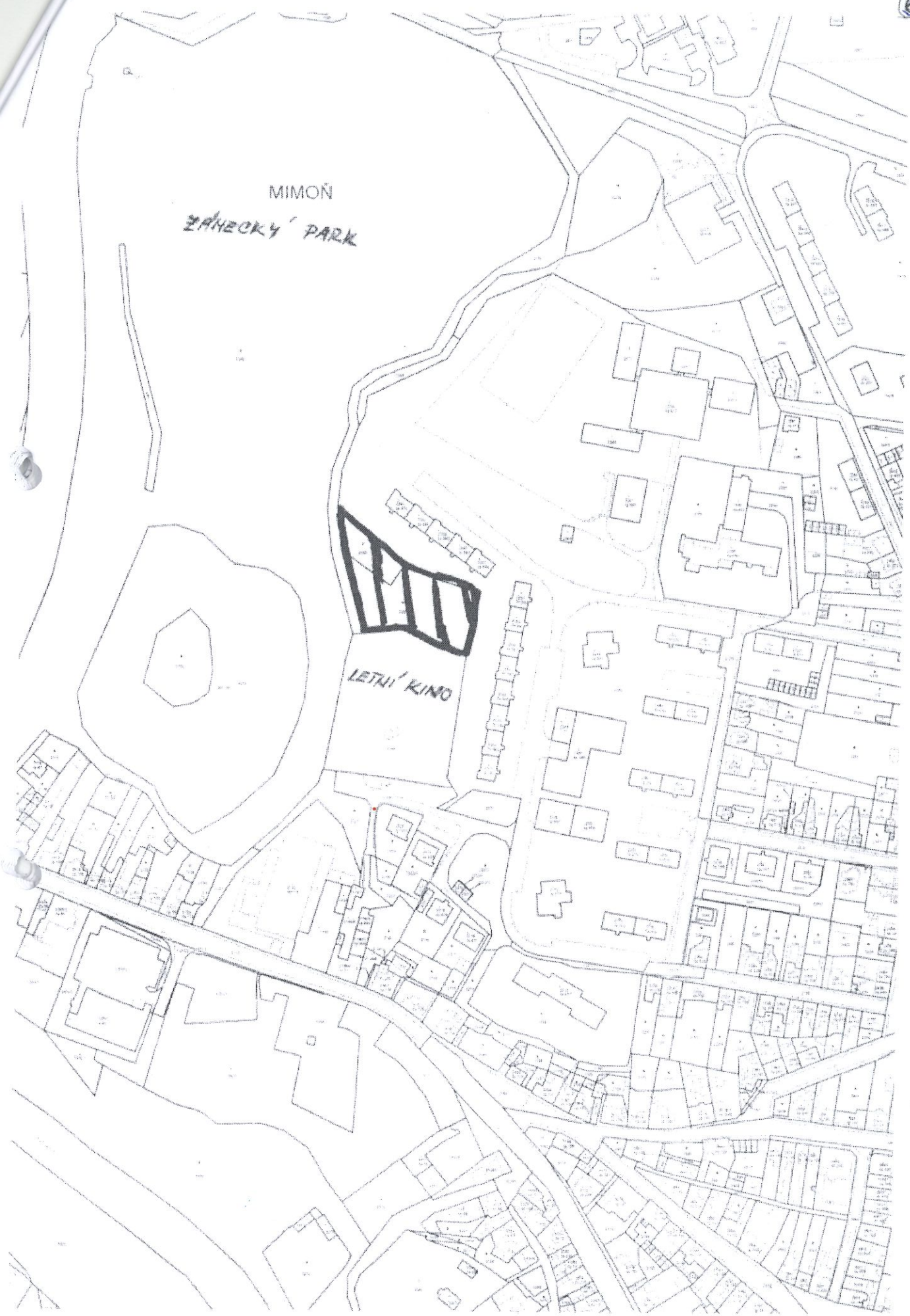
3

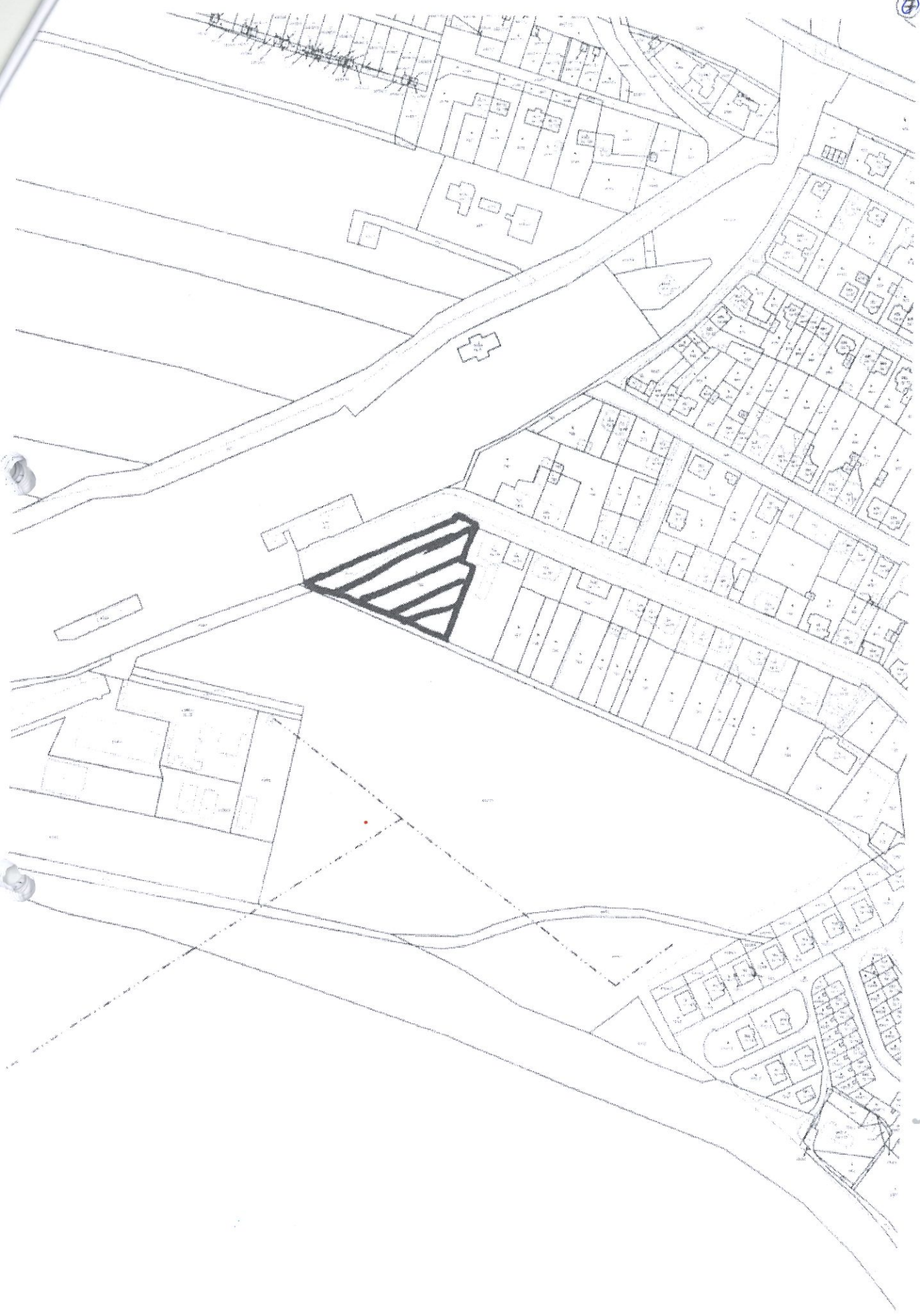




MIMOŇ
ZÁNECKÝ PÁRK

LETAŇ KINO







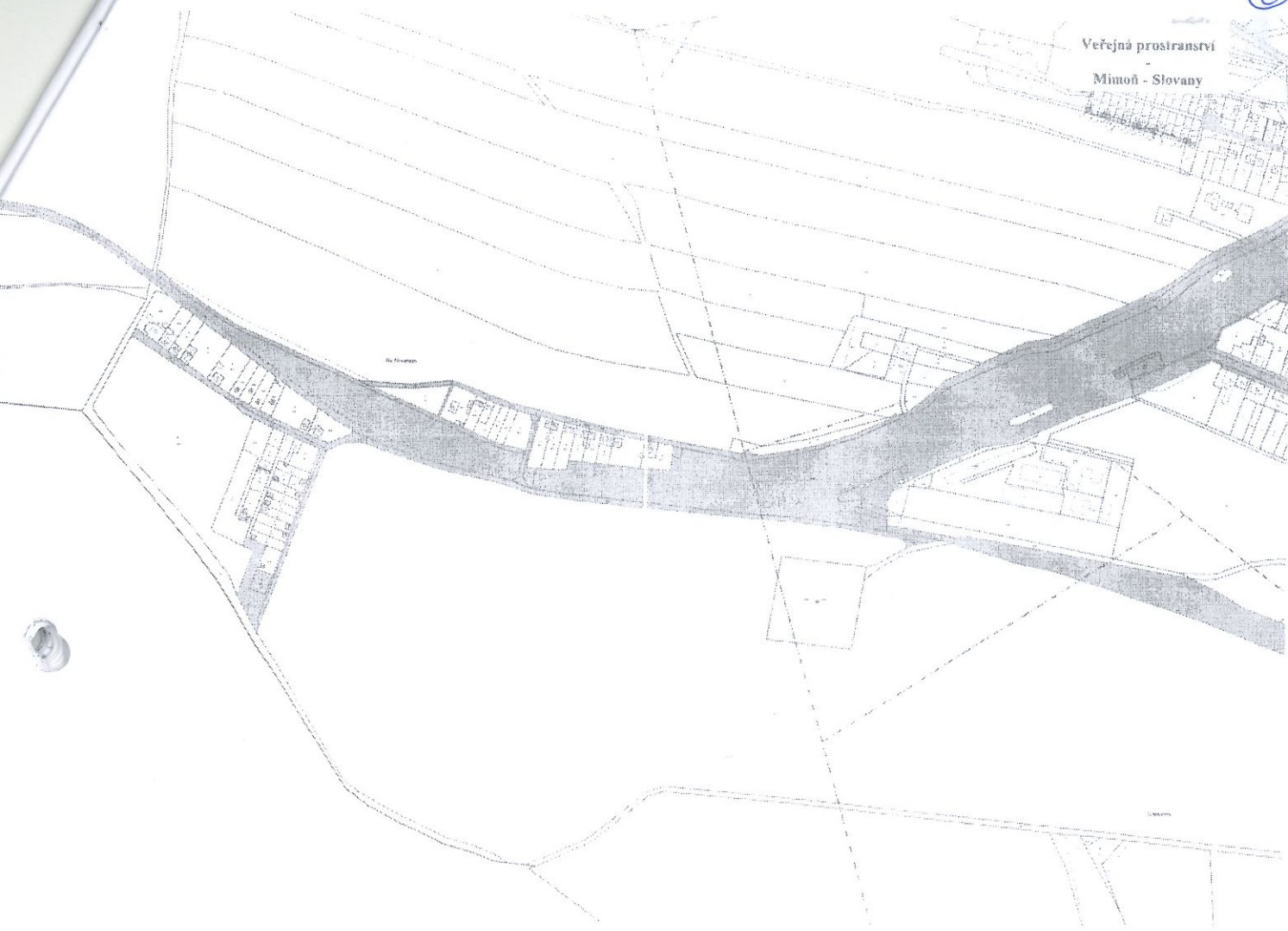
Verejná prostranství

Mimoo IV



8

Veřejná prostranství
Mimoň - Slovany



109

Veřejná prostranství
Mimoř III, Mimoř V



18

Veřejná prostranství

Mimoň III, Mimoň I



12

Veřejná prostranství

Mimoň II. Mimoň I



12

Verejná prostranství

Mimoř 1

