

NAŘÍZENÍ

Zlínského kraje č. 2/2019,

o zřízení Přírodní památky Kopce, jejího ochranného pásma a stanovení bližších ochranných podmínek

Rada Zlínského kraje vydává podle § 77a odst. 2 zákona č. 114/1992 Sb., o ochraně přírody a krajiny, ve znění pozdějších předpisů a v souladu s § 7 a § 59 odst. 1 písm. k) zákona č. 129/2000 Sb., o krajích (krajské zřízení), ve znění pozdějších předpisů, toto nařízení:

Článek 1

Vymezení přírodní památky a ochranného pásma

(1) Zřizuje se Přírodní památka Kopce (dále jen „přírodní památka“), která se rozkládá na území Zlínského kraje v katastrálním území 683671 – Lidečko. Výměra přírodní památky činí 0,9617 ha. Hranice přírodní památky se stanoví uzavřeným geometrickým obrazcem s přímými stranami, jehož vrcholy jsou určeny souřadnicemi jednotné trigonometrické sítě katastrální¹⁾. Seznam souřadnic vrcholů geometrického obrazce tak, jak jdou v obrazci za sebou, je uveden v příloze č. 1 k tomuto nařízení kraje.

(2) Zřizuje se ochranné pásmo přírodní památky, které se rozkládá na území Zlínského kraje, v katastrálním území 683671 – Lidečko. Výměra ochranného pásma přírodní památky činí 1,013 ha. Hranice ochranného pásma přírodní památky se stanoví uzavřeným geometrickým obrazcem s přímými stranami, jehož vrcholy jsou určeny souřadnicemi jednotné trigonometrické sítě katastrální¹⁾. Seznam souřadnic vrcholů geometrického obrazce tak, jak jdou v obrazci za sebou, je uveden v příloze č. 2 k tomuto nařízení kraje.

(3) Orientační grafické znázornění území přírodní památky je uvedeno v příloze č. 3 a č. 4 k tomuto nařízení kraje.

Článek 2

Předmět ochrany

Předmětem ochrany přírodní památky je systém rozsedlinových jeskyní svým rozsahem ojedinelý v širším regionu s výskytem vzácné fauny, zejména netopýrů.

Článek 3

Bližší ochranné podmínky

- (1) Jen se souhlasem příslušného orgánu ochrany přírody lze v přírodní památce:
- Používat chemické přípravky a prostředky organického původu, např. hnojiva, přípravky proti plevelům a tzv. škůdcům kultur
 - Měnit stávající povrch terénu, odtokové poměry a vodní režim, těžit horniny a zeminu, provádět změny kultur
 - Vjíždět motorovými vozidly s výjimkou vlastníků, nájemců pozemků a ostatních subjektů provádějících hospodaření nebo údržbu v souladu se schváleným plánem péče, orgánů státní správy, vozidel potřebných pro obranu státu, požární ochranu, zdravotní a veterinární službu při výkonu služebních povinností

¹⁾ Nařízení vlády č. 430/2006 Sb., o stanovení geodetických referenčních systémů a státních mapových děl závazných na území státu a zásadách jejich používání.

- d) Umisťovat myslivecká zařízení, zřizovat krmeliště
- e) Pořádat hromadné turistické, sportovní či jiné akce tohoto charakteru, vyznačovat nové turistické, cyklistické či jiné obdobné trasy a stezky, tábořit a rozdělovat oheň
- f) Provádět další činnosti a zásahy, které nejsou v souladu se schváleným plánem péče

(2) Jen se souhlasem příslušného orgánu ochrany přírody lze v ochranném pásmu:

- a) Vjíždět motorovými vozidly s výjimkou vlastníků, nájemců pozemků a ostatních subjektů provádějících hospodaření nebo údržbu v souladu se schváleným plánem péče, orgánů státní správy, vozidel potřebných pro obranu státu, požární ochranu, zdravotní a veterinární službu při výkonu služebních povinností
- b) Umisťovat myslivecká zařízení, zřizovat krmeliště
- c) Pořádat hromadné turistické, sportovní či jiné akce tohoto charakteru, vyznačovat nové turistické, cyklistické či jiné obdobné trasy a stezky, tábořit a rozdělovat oheň
- d) Provádět další činnosti a zásahy, které nejsou v souladu se schváleným plánem péče

Článek 4

Zrušovací ustanovení

Zrušuje se Nařízení Okresního úřadu Vsetín č. 13/1999 ze dne 19. května 1999 o zřízení přírodní památky Kopce v k.ú. Lidečko a jejího ochranného pásma.

Článek 5

Účinnost

(1) Toto nařízení kraje nabývá účinnosti patnáctým dnem po vyhlášení ve Věstníku právních předpisů Zlínského kraje.

(2) Toto nařízení kraje bylo schváleno usnesením Rady Zlínského kraje č. 0103/R05/19 dne 11. 2. 2019.

Jiří Čunek v. r.
hejtman Zlínského kraje

Ing. Jiří Sukop v. r.
statutární náměstek hejtmána

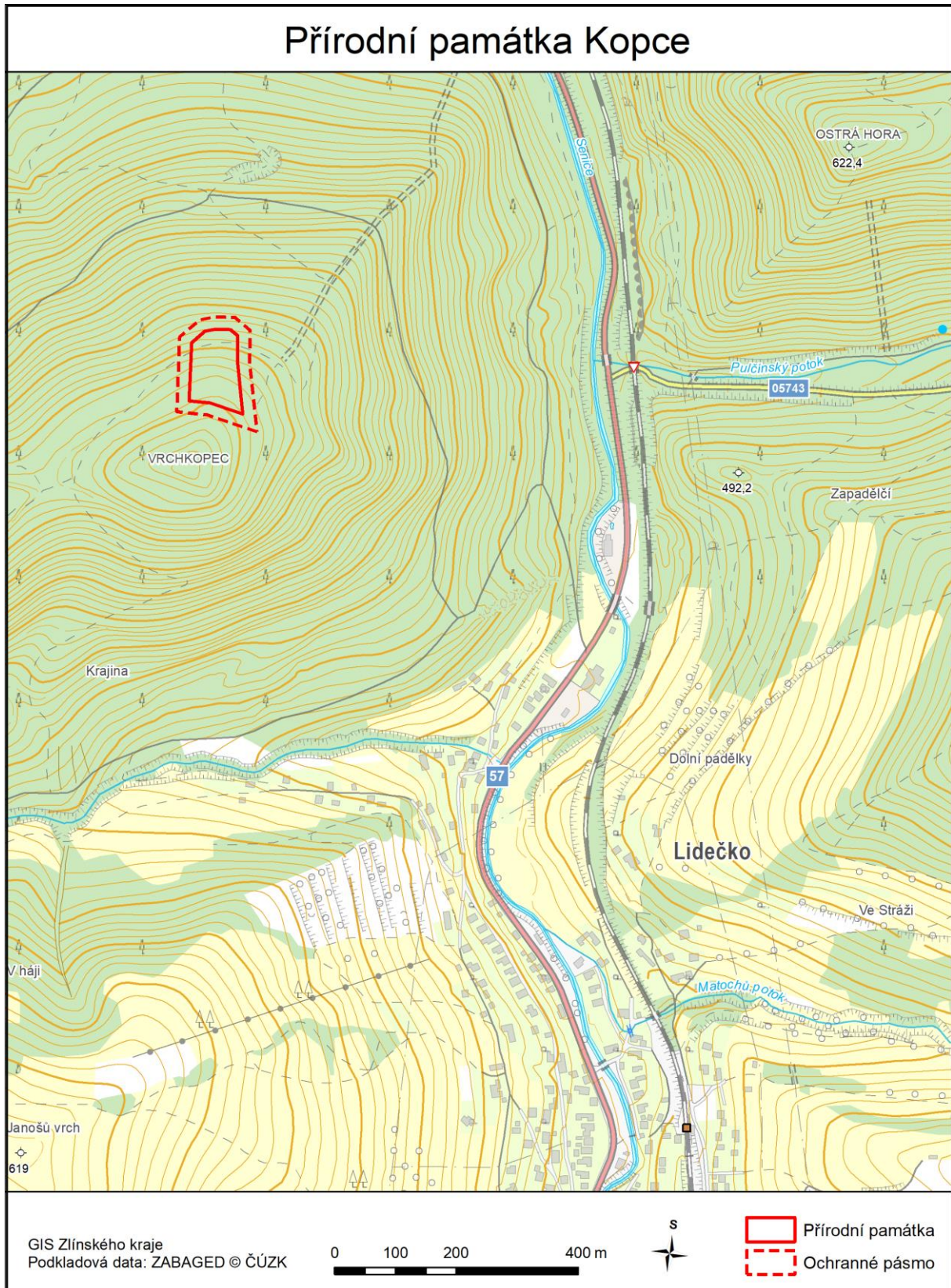
Seznam souřadnic jednotné trigonometrické sítě katastrální (S-JSTK) jednotlivých vrcholů geometrického obrazce, kterým jsou stanoveny hranice Přírodní památky Kopce

Číslo bodu	souřadnice – Y [m]	souřadnice – X [m]	pořadí bodu v obrazci
683671014750016	493957.70	1168156.57	1
683671014750001	493969.86	1168146.13	2
683671014750002	493994.51	1168145.59	3
683671014750003	494011.76	1168149.23	4
683671014750004	494033.70	1168168.03	5
683671014750009	494037.54	1168263.36	6
683671014750010	494003.13	1168266.90	7
683671014750011	493949.53	1168285.24	8
683671014750015	493957.99	1168203.72	9
683671014750016	493957.70	1168156.57	10

Seznam souřadnic jednotné trigonometrické sítě katastrální (S-JSTK) jednotlivých vrcholů geometrického obrazce, kterým jsou stanoveny hranice ochranného pásma Přírodní památky Kopce

Číslo bodu	souřadnice – Y [m]	souřadnice – X [m]	pořadí bodu v obrazci
683671014750018	493926.16	1168314.01	1
683671014750019	493937.98	1168202.72	2
683671014750020	493937.64	1168147.43	3
683671014750021	493962.26	1168126.29	4
683671014750022	493996.38	1168125.54	5
683671014750023	494020.89	1168130.72	6
683671014750024	494053.33	1168158.52	7
683671014750025	494058.28	1168281.33	8
683671014750026	494007.41	1168286.57	9
683671014750018	493926.16	1168314.01	10

Orientační grafické znázornění Přírodní památky Kopce v základní mapě



Grafické znázornění Přírodní památky Kopce v katastrální mapě

