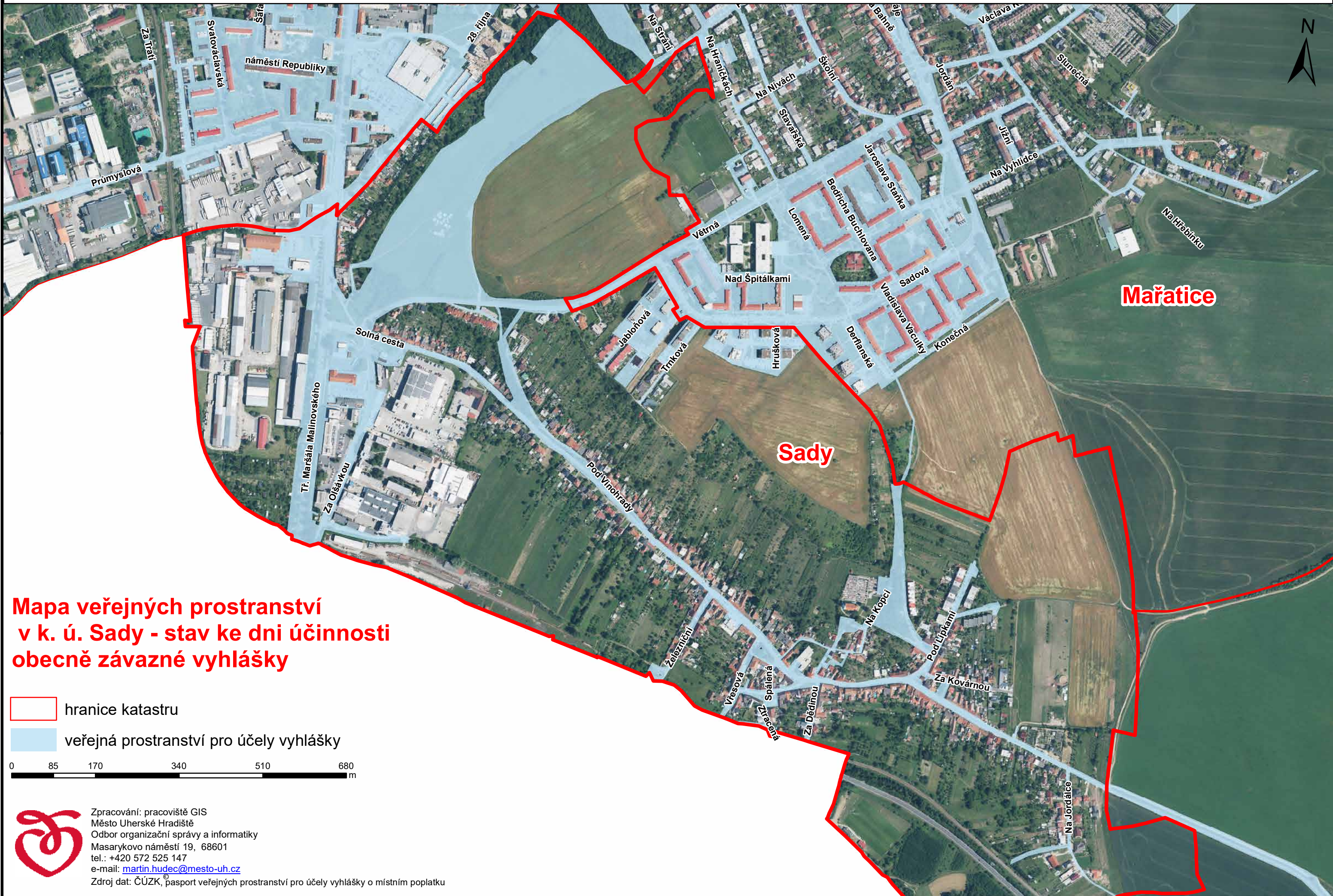

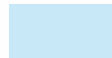
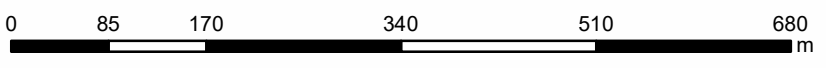



Příloha č. 1d OZV o místním poplatku za užívání veřejného prostranství



Mapa veřejných prostranství v k. ú. Sady - stav ke dni účinnosti obecně závazné vyhlášky

-  hranice katastru
-  veřejná prostranství pro účely vyhlášky



 Zpracování: pracoviště GIS
Město Uherské Hradiště
Odbor organizační správy a informatiky
Masarykovo náměstí 19, 68601
tel.: +420 572 525 147
e-mail: martin.hudec@mesto-uh.cz
Zdroj dat: ČÚZK, pasport veřejných prostranství pro účely vyhlášky o místním poplatku