

NAŘÍZENÍ

Zlínského kraje č. 10/2013,

o zřízení Přírodní památky Salašské pěnovce, jejího ochranného pásma a stanovení jejích bližších ochranných podmínek

Rada Zlínského kraje vydává podle § 77a odst. 2 zákona č. 114/1992 Sb., o ochraně přírody a krajiny, ve znění pozdějších předpisů a v souladu s § 7 a § 59 odst. 1 písm. k) zákona č. 129/2000 Sb., o krajích (krajské zřízení), ve znění pozdějších předpisů, toto nařízení:

Článek 1

Vymezení přírodní památky a jejího ochranného pásma

(1) Zřizuje se Přírodní památka Salašské pěnovce (dále jen „přírodní památka“), která se rozkládá na území Zlínského kraje, v katastrálním území 745961 – Salaš u Velehradu. Výměra přírodní památky činí 5,8548 ha. Hranice přírodní památky se stanoví uzavřeným geometrickým obrazcem s přímými stranami, jehož vrcholy jsou určeny souřadnicemi jednotné trigonometrické sítě katastrální¹⁾. Seznam souřadnic vrcholů geometrického obrazce tak, jak jdou v obrazci za sebou, je uveden v příloze č. 1 k tomuto nařízení kraje.

(2) Ochranné pásmo přírodní památky se rozkládá na území Zlínského kraje, v katastrálním území 745961 – Salaš u Velehradu. Výměra ochranného pásma činí 4,3538 ha. Hranice ochranného pásma přírodní památky se stanoví uzavřeným geometrickým obrazcem s přímými stranami, jehož vrcholy jsou určeny souřadnicemi jednotné trigonometrické sítě katastrální¹⁾. Seznam souřadnic vrcholů geometrického obrazce tak, jak jdou v obrazci za sebou, je uveden v příloze č. 2 k tomuto nařízení kraje.

(3) Orientační grafické znázornění území přírodní památky a jejího ochranného pásma je uvedeno v příloze č. 3 a č. 4 k tomuto nařízení kraje.

Článek 2

Předmět ochrany

Předmětem ochrany přírodní památky je biotop R 1.3 - Lesní pěnovcová prameniště (7220 - Petrifikující prameny s tvorbou pěnovců (Cratoneurion),

Článek 3

Bližší ochranné podmínky

Jen se souhlasem příslušného orgánu ochrany přírody lze v přírodní památce:

- a) používat hnojiva a biocidní přípravky v místech výskytu předmětů ochrany, s výjimkou atraktantů a repelentů pro ochranu lesa,
- b) provádět změny hydrologického režimu lokality,
- c) provádět změny druhu pozemků a způsob jejich využití podle zvláštních právních předpisů²⁾,

¹⁾ Nařízení vlády č. 430/2006 Sb., o stanovení geodetických referenčních systémů a státních mapových děl závazných na území státu a zásadách jejich používání.

²⁾ Například § 80 odst. 1 zákona č. 183/2006 Sb., o územním plánování a stavebním řádu (stavební zákon) a § 2 odst. 3 a § 6 zákona č. 344/1992 Sb., o katastru nemovitostí České republiky (katastrální zákon), ve znění pozdějších předpisů.

d) provádět terénní úpravy, navážky a zemní práce.

Článek 4

Účinnost

(1) Toto nařízení kraje nabývá účinnosti patnáctým dnem po vyhlášení ve Věstníku právních předpisů Zlínského kraje.

(2) Toto nařízení kraje bylo schváleno usnesením Rady Zlínského kraje č. 1037/R23/13 dne 2. 12. 2013.

MVDr. Stanislav Mišák
hejtman Zlínského kraje

Ing. Jaroslav Drozd
statutární náměstek hejtmana

Příloha č. 1 k nařízení kraje č. 10/2013

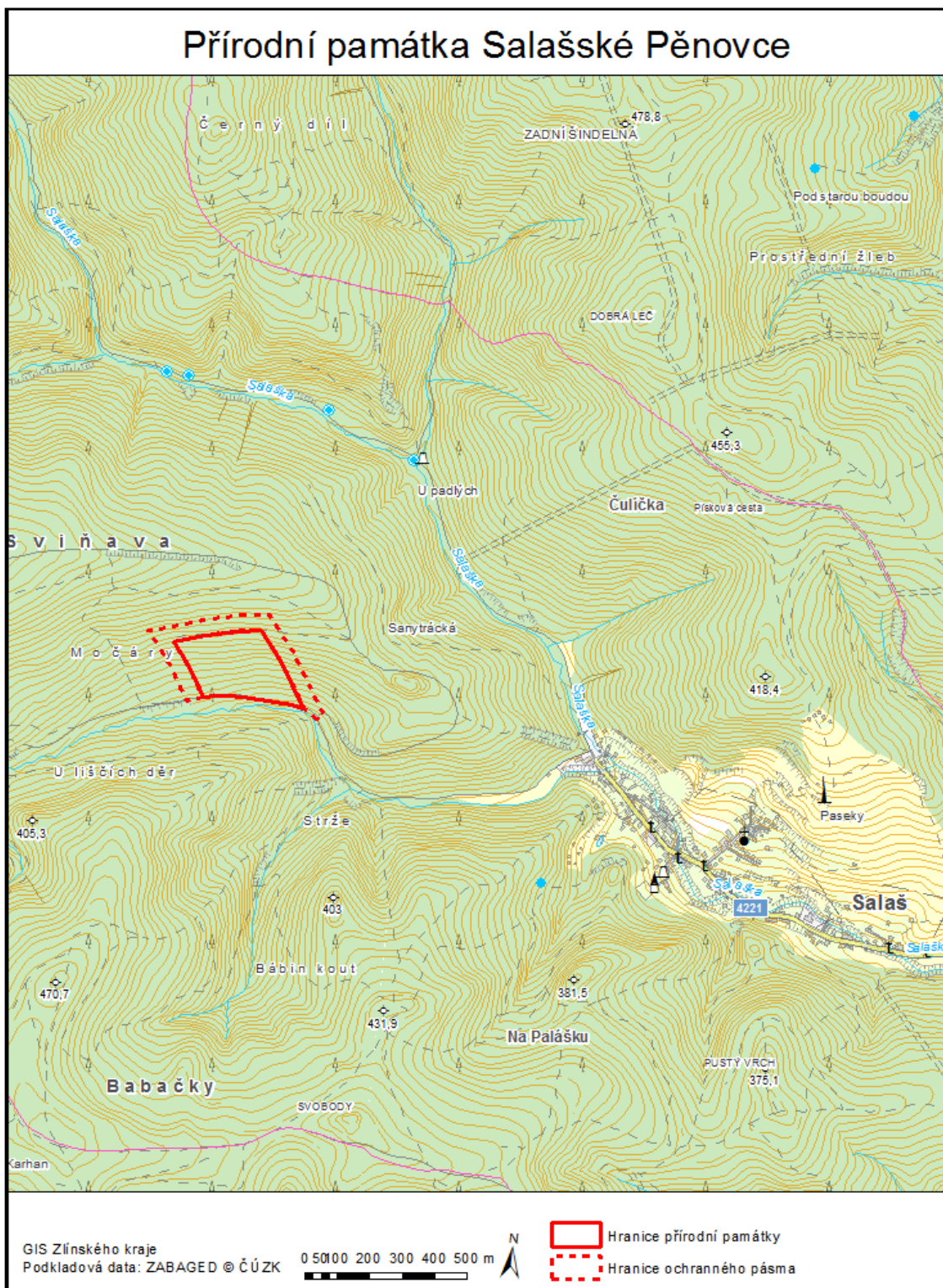
Seznam souřadnic jednotné trigonometrické sítě katastrální (S-JSTK) jednotlivých vrcholů geometrického obrazce, kterým jsou stanoveny hranice Přírodní památky Salašské pěnovce

Číslo bodu	souřadnice – Y [m]	souřadnice – X [m]	pořadí bodu v obrazci
58001930080	546759,71	1171884,43	1
58001930078	546802,90	1171879,86	2
58001930076	546845,72	1171879,84	3
58001930074	546882,68	1171884,91	4
58004820021	546909,37	1171833,41	5
58004820022	546935,32	1171776,35	6
58004820001	546974,76	1171711,88	7
58004820003	546876,08	1171693,76	8
58004820004	546778,47	1171678,94	9
58004820008	546705,12	1171678,14	10
58004820011	546645,57	1171771,59	11
58001930084	546575,15	1171917,36	12
58001930081	546609,44	1171909,61	13

Seznam souřadnic jednotné trigonometrické sítě katastrální (S-JSTK) jednotlivých vrcholů geometrického obrazce, kterým jsou stanoveny hranice ochranného pásma Salašské pěnovce

Číslo bodu	souřadnice – Y [m]	souřadnice – X [m]	pořadí bodu v obrazci
58004820036	546934,03	1171894,49	1
58004820027	546954,35	1171855,28	2
58004820028	546979,57	1171799,83	3
58004820029	547055,41	1171675,85	4
58004820030	546884,35	1171644,44	5
58004820031	546782,52	1171628,98	6
58004820032	546677,88	1171627,84	7
58004820033	546601,83	1171747,2	8
58004820037	546512,98	1171931,12	9
58002540793	546522,51	1171932,83	10
58001930028	546523,96	1171933,09	11
58001930031	546530,68	1171941,6	12
58001930096	546531,42	1171949,7	13
58001930032	546533,25	1171948,79	14
58001930035	546554,84	1171929,92	15
58002540786	546563,57	1171924,52	16
58001930084	546575,15	1171917,36	17
58004820011	546645,57	1171771,59	18
58004820008	546705,12	1171678,14	19
58004820004	546778,47	1171678,94	20
58004820003	546876,08	1171693,76	21
58004820001	546974,76	1171711,88	22
58004820022	546935,32	1171776,35	23
58004820021	546909,37	1171833,41	24
58001930074	546882,68	1171884,91	25

Orientační grafické znázornění Přírodní památky Salašské pěnovce a jejího ochranného pásma v základní mapě



Orientační grafické znázornění Přírodní památky Salašské pěnovce a jejího ochranného pásma v katastrální mapě

