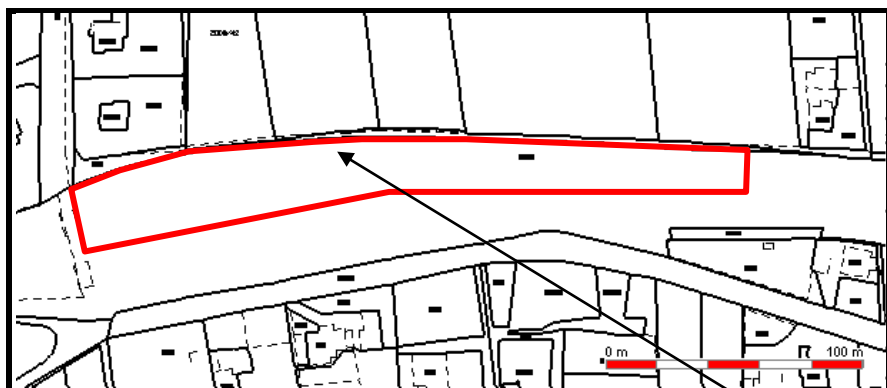
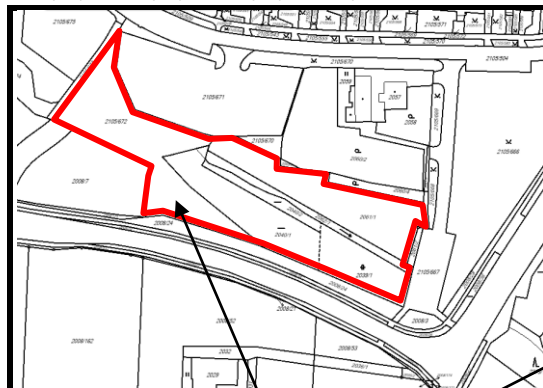


Příloha č. 1 k Obecně závazné vyhlášce, kterou se stanovují pravidla pro pohyb psů na veřejném prostranství ve městě Havířově a vymezují prostory pro volné pobíhání psů **Grafické znázornění prostor veřejných prostranství pro volné pobíhání psů**

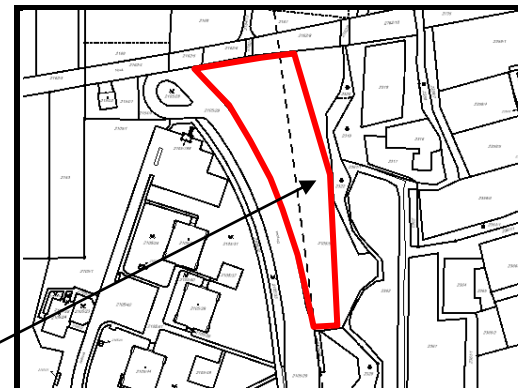
Lokalita ul. Požárnícká naproti hasičské zbrojnici, část pozemku parc. č. 1917/1 v k.ú. Šumbark



Lokalita mezi ul. Hřbitovní a parkovištěm ul. Moravská, část pozemku parc. č.2105/672, 2040/1, 2061/1, 2062/1, 2039/1 v k.ú.Šumbark



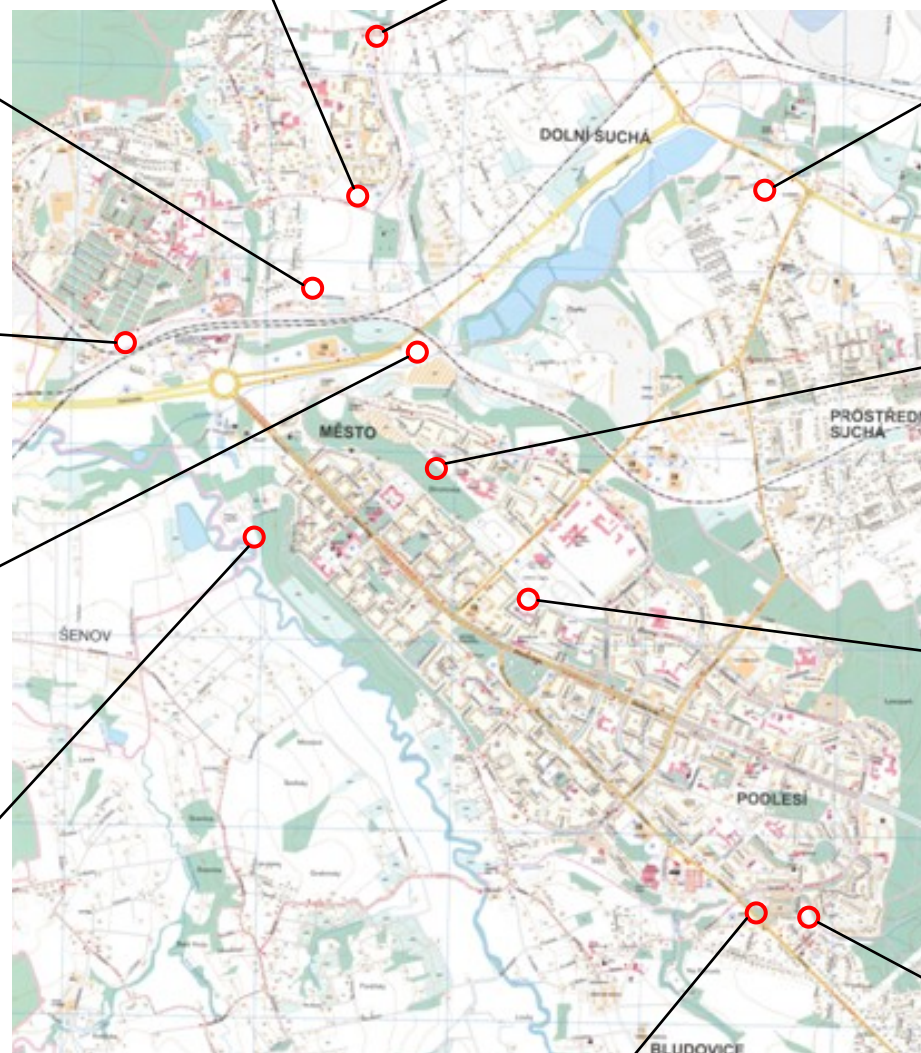
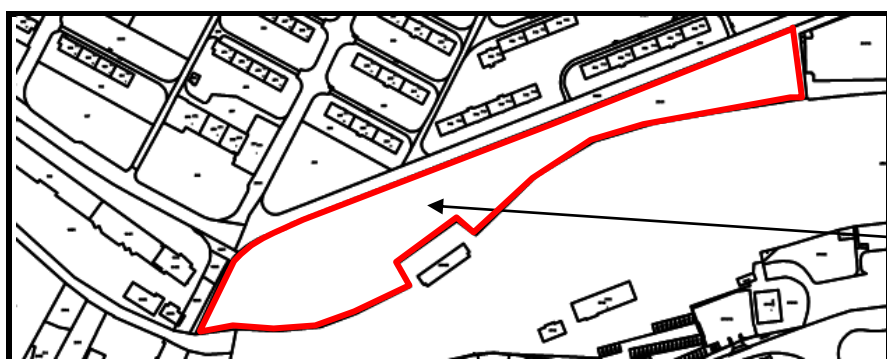
Lokalita mezi ul. Chrpovou a ul. Šumbarskou část pozemku parc. č.2105/55 v k.ú. Šumbark



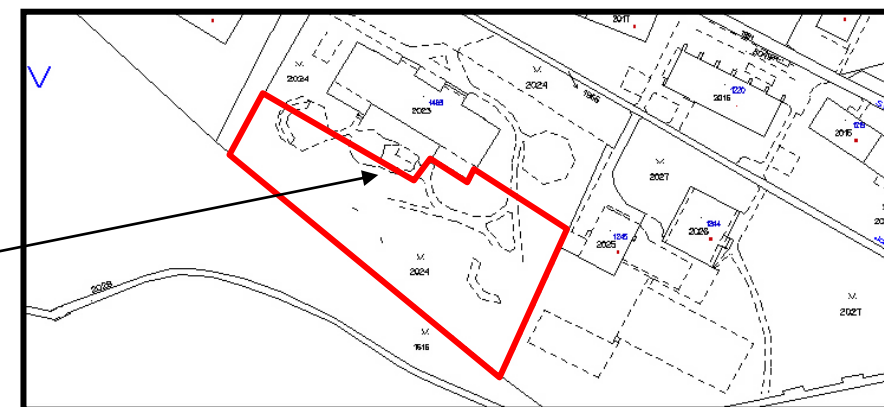
Lokalita ul. Nový Svět, oplocená zahrada parc. č. 93/3 v k.ú. Prostřední Suchá



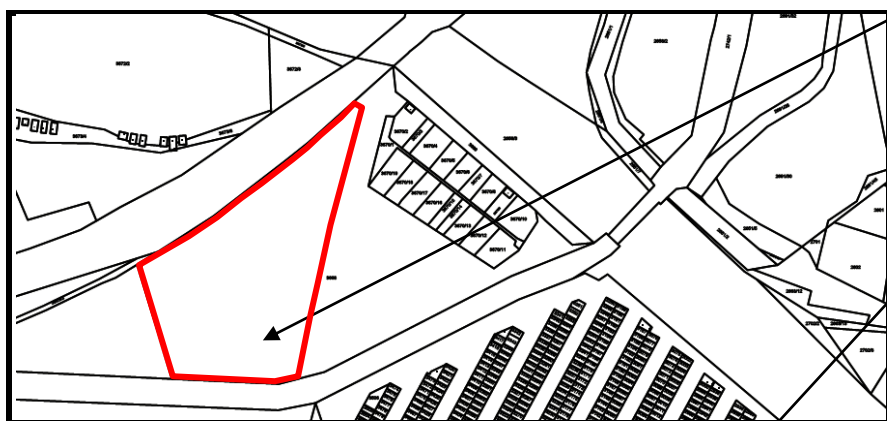
Lokalita mezi ul. U Nádraží a drážním tělesem ČD, část pozemku parc. č.284/1 v k.ú. Šumbark



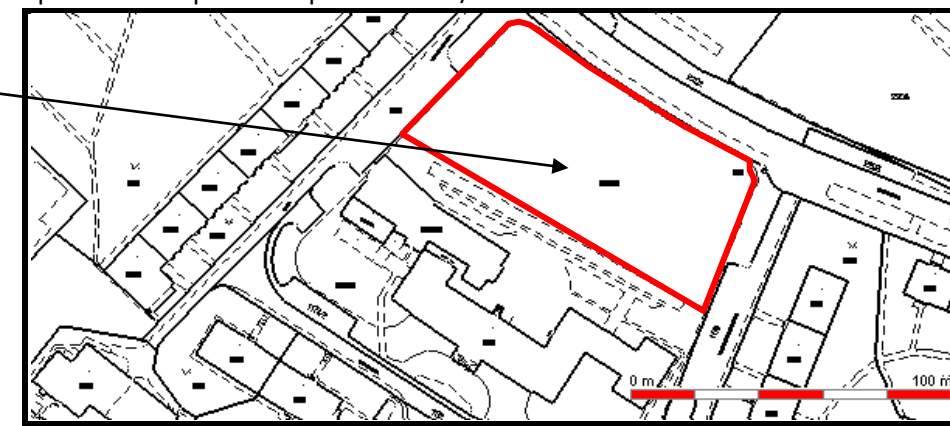
Lokalita ul. Jaroslava Seiferta, oplocená zahrada u bývalé MŠ, část pozemku parc. č.2024 v k.ú. Havířov - město



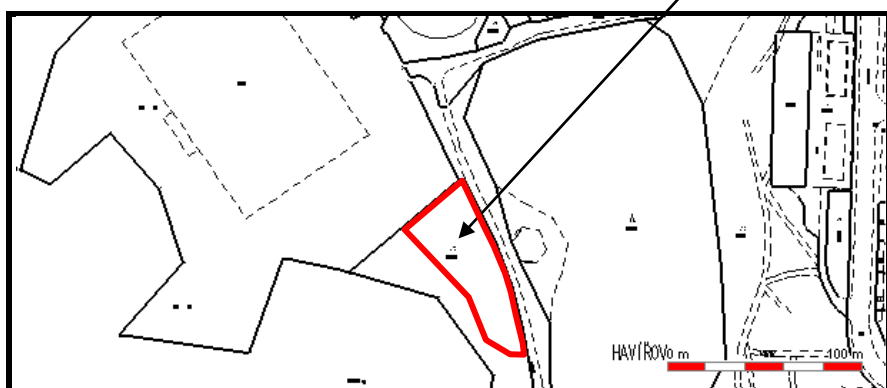
Lokalita mezi ul. Orlovská a vodním tokem Sušanka, část pozemku parc. č. 3668 v k.ú. Havířov – město



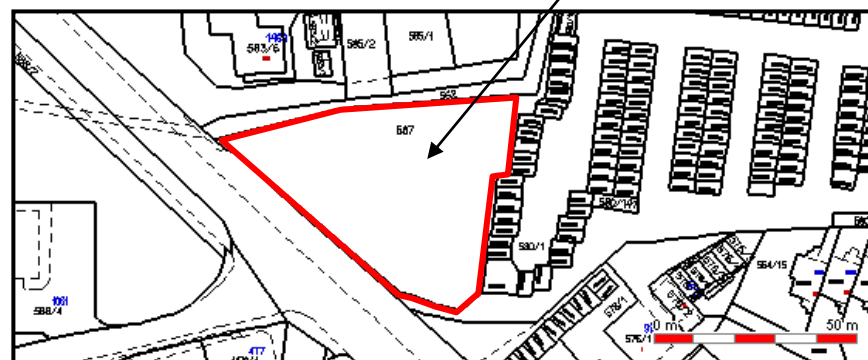
Lokalita bývalého školního hřiště mezi ul. Mánesova a ul. Svatopluka Čecha, oplocená část pozemku parc. č. 1174/1 v k.ú. Havířov – město



Lokalita u fotbalového hřiště pod letním kinem, část pozemku parc. č. 4043 v k.ú. Havířov -město



Lokalita ul. Těšínská, oplocený pozemek parc. č. 587 v k.ú. Bludovice



Lokalita mezi ul. Rodinná a místní vodotečí, část pozemku parc. č. 524/64 v k.ú. Bludovice

