

Umístění kontejnerů na Bioodpad v obci Třebotov

Mapa veřejných sběrných hnízd Třebotov



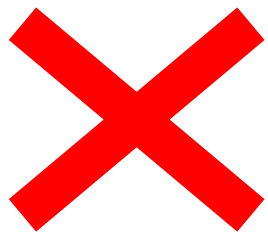
Vyšší kontejner

Větve, kůra, dřevo



Nižší kontejner

Rostlinný odpad z kuchyně, posekaná tráva, listí, shnilé ovoce, jehličí



Nepatří:

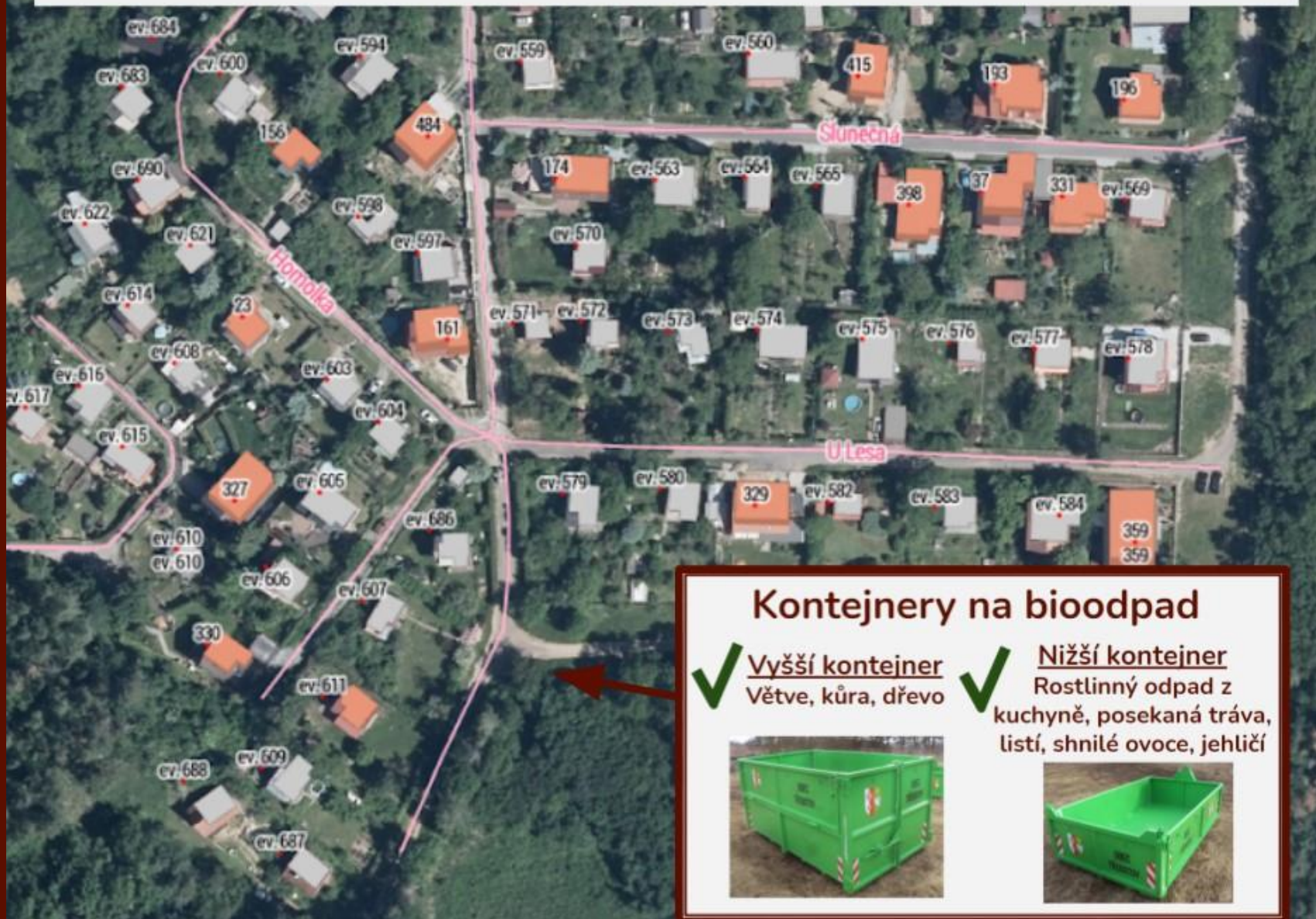
pařezy (nejdou kompostovat), komunální odpad, stavební materiál, zemina, hlína, kamení, nebezpečný odpad, elektro, plasty, sklo apod.

Prosíme, neničte kontejnery mlácením, boucháním o stěny, hrany a podlahu. Chceme, aby nám dlouho vydržely. Materiál nakládejte zadní otevřenou stranou.

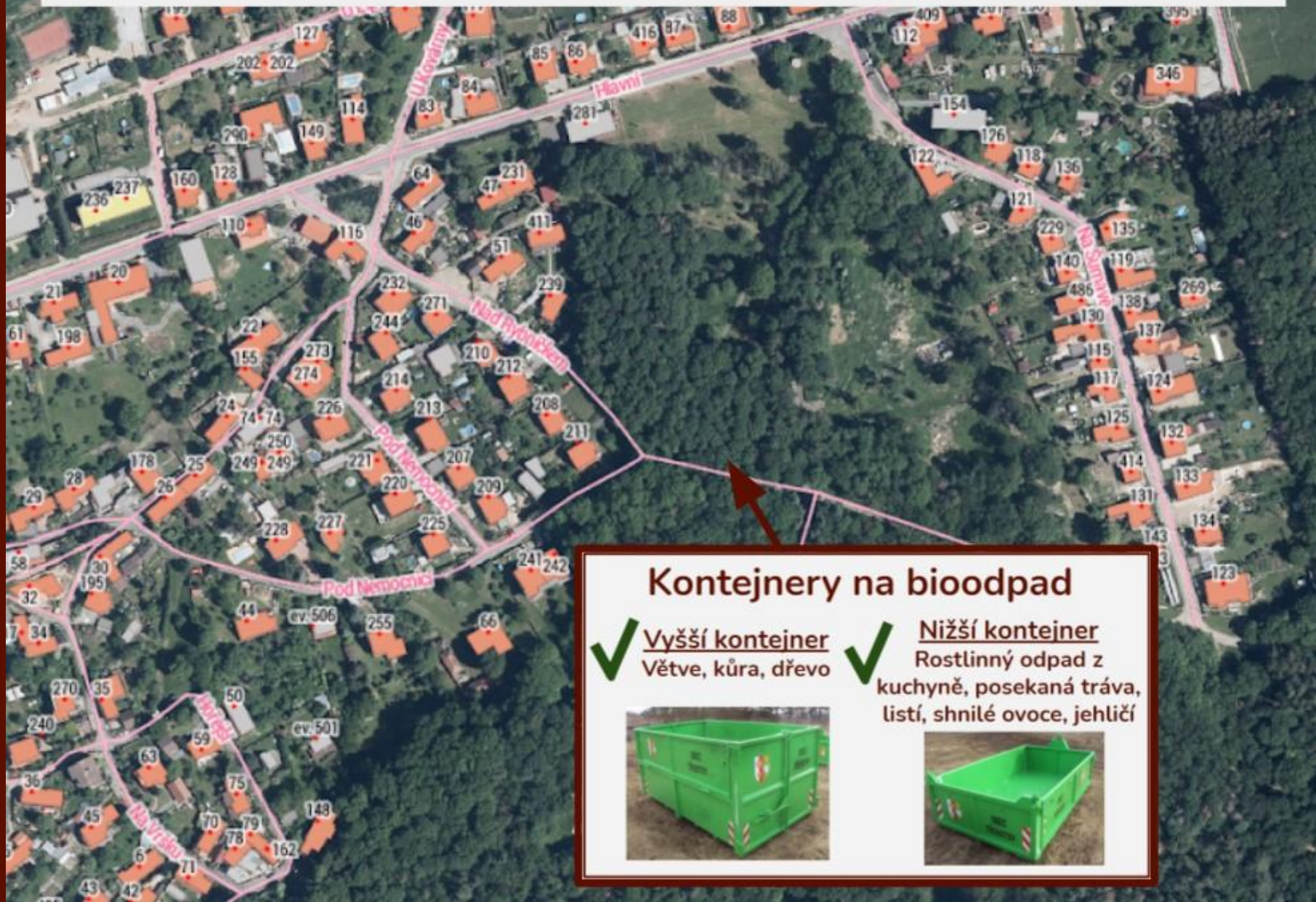
Děkujeme za pochopení.

Obec Třebotov

1. Stanoviště - Třebotov V Chatách



2. Stanoviště - Třebotov Nad Rybníčkem



Kontejnery na bioodpad



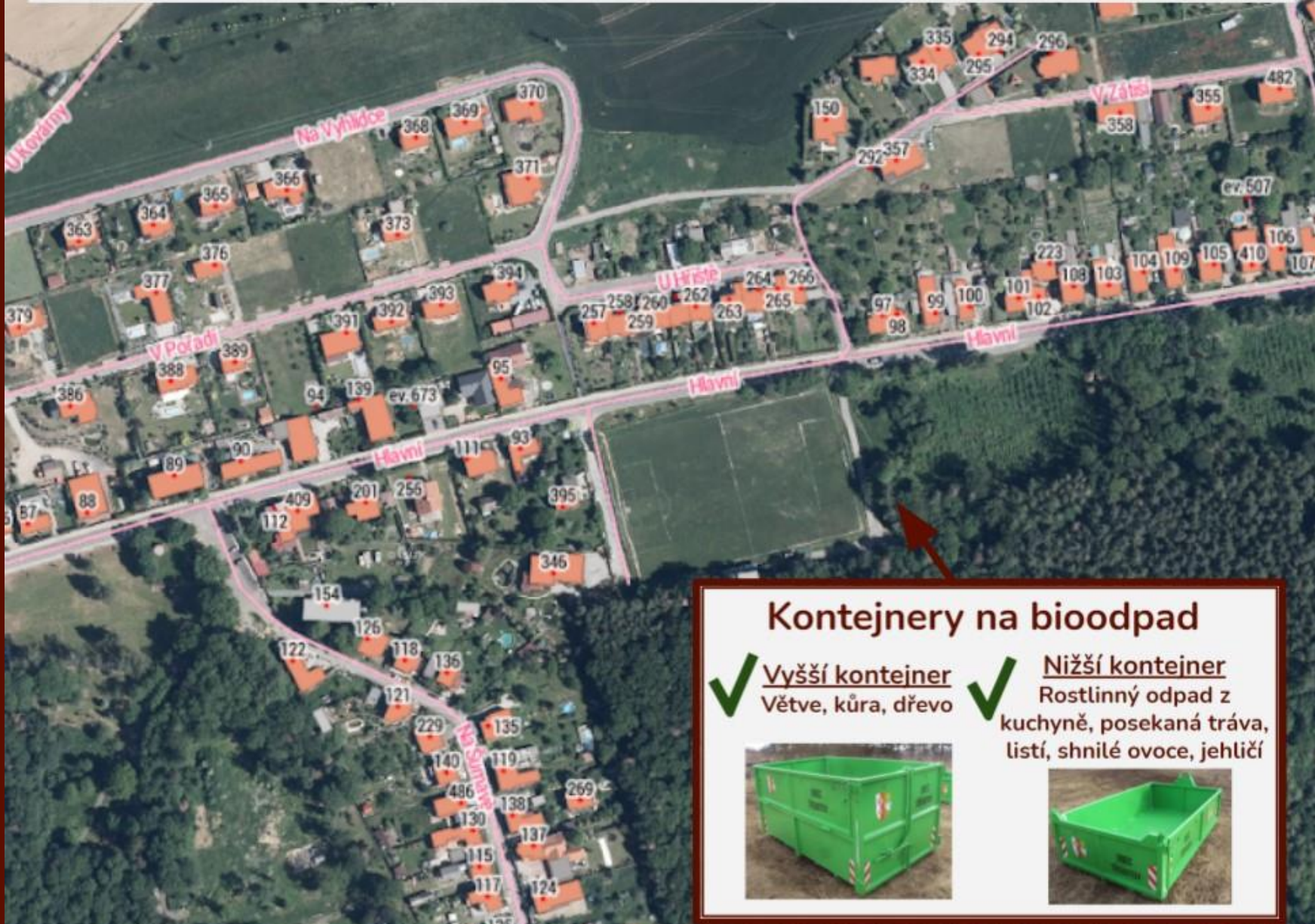
Vyšší kontejner
Větve, kůra, dřevo



Nižší kontejner
Rostlinný odpad z
kuchyně, posekaná tráva,
listí, shnilé ovoce, jehličí



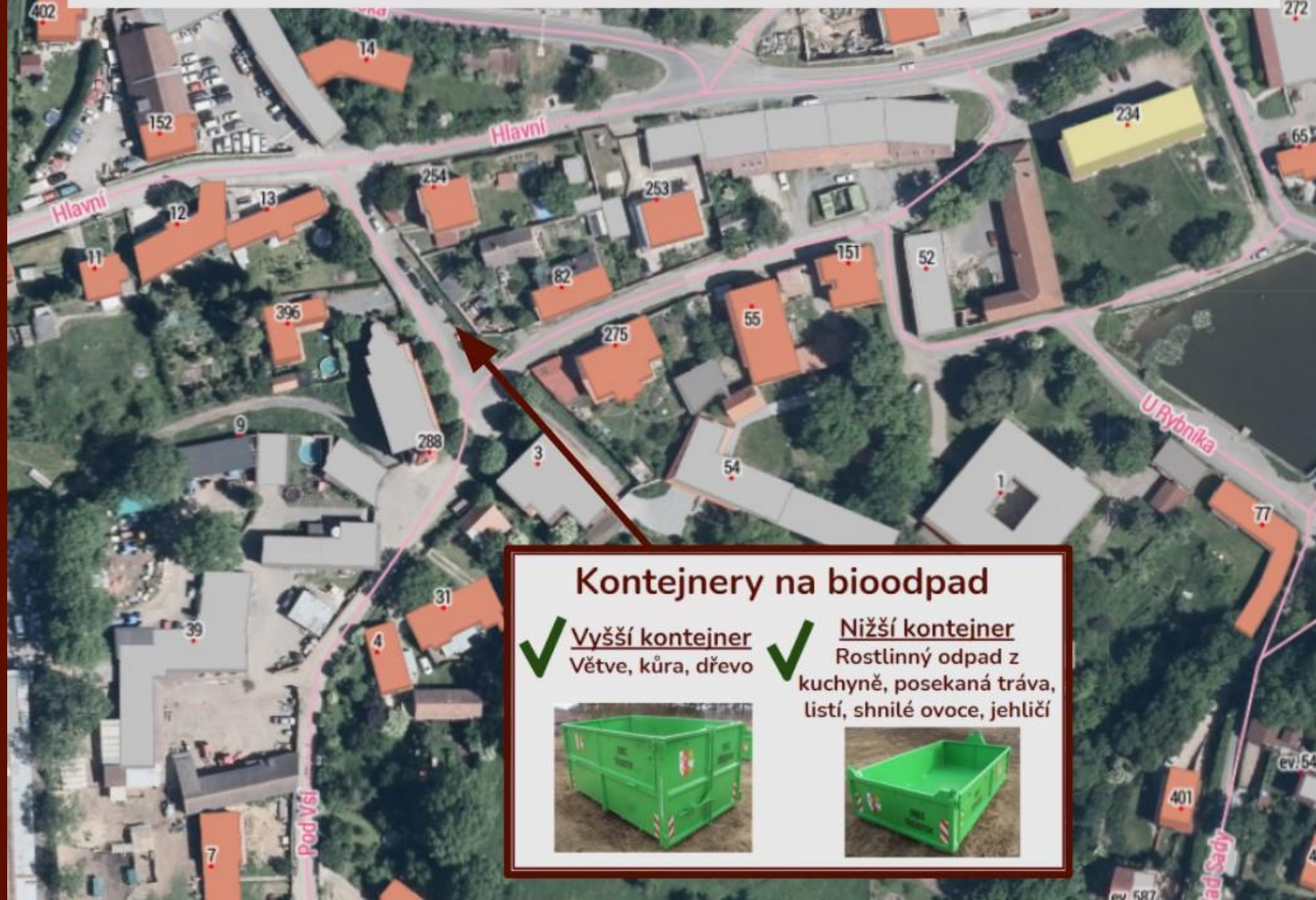
3. Stanoviště - Třebotov U fotbalového hřiště



Kontejnery na bioodpad

✓ <u>Vyšší kontejner</u> Větve, kůra, dřevo	✓ <u>Nížší kontejner</u> Rostlinný odpad z kuchyně, posekaná tráva, listí, shnilé ovoce, jehličí
	

4. Stanoviště - Třebotov U kostela



Kontejnery na bioodpad

✓ Vyšší kontejner
Větve, kůra, dřevo



✓ Nižší kontejner
Rostlinný odpad z
kuchyně, posekaná tráva,
listí, shnilé ovoce, jehličí

