

NAŘÍZENÍ JIHOČESKÉHO KRAJE

č. 32/2011,

kterým se zřizuje přírodní památka Matenský rybník

Rada Jihočeského kraje vydává dne 19. 7. 2011 podle § 77a odst. 2 v souladu s ustanovením § 36 zákona č. 114/1992 Sb., o ochraně přírody a krajiny, ve znění pozdějších předpisů (dále jen zákon), a podle § 7 a dále dle § 59 odst. 1 písm. k) zákona č. 129/2000 Sb., o krajích, ve znění pozdějších předpisů, toto nařízení kraje, kterým se zřizuje přírodní památka Matenský rybník (dále jen přírodní památka).

Článek 1

Vymezení přírodní památky

- (1) Přírodní památka o rozloze 3,46 ha se nachází v okrese Jindřichův Hradec, ve správním obvodu obce s rozšířenou působností Jindřichův Hradec. Leží v obvodu územní působnosti obce Ratiboř.
- (2) Přírodní památka zahrnuje část katastrálního území Ratiboř u Jindřichova Hradce.
- (3) Hranice přírodní památky Matenský rybník je stanovena uzavřeným geometrickým polygonem, jehož vrcholy jsou určeny souřadnicemi udanými v souřadnicovém systému S – JTSK. Seznam souřadnic jednotlivých vrcholů geometrického polygonu je uveden v příloze č. 1 tohoto nařízení.
- (4) Přesná hranice území nově vymezené přírodní památky Matenský rybník je zakreslena do katastrální mapy, která je přílohou č. 2 tohoto nařízení a do ortofotomapy, která je přílohou č. 3 tohoto nařízení.

Článek 2

Poslání přírodní památky

Posláním přírodní památky Matenský rybník je ochrana mokřadních biotopů, především lučního rašeliníště a pobřeží rybníka s výskytem zvláště chráněných a významných druhů rostlin a živočichů.

Článek 3

Péče o přírodní památku a stanovení bližších ochranných podmínek

- (1) Podle ustanovení § 77a odst. 2 a § 77a odst. 4 písm. l) zákona péči o přírodní památku zajišťuje Jihočeský kraj.
- (2) V přírodní památce Matenský rybník, jejíž změny, poškození nebo hospodářské využívání vedoucí k jejímu poškození jsou podle § 36 odst. 2 zákona zakázány, se podle ustanovení § 36 odst. 1 zákona stanovují bližší ochranné podmínky. Na území přírodní památky nelze bez souhlasu příslušného orgánu ochrany přírody provádět tyto činnosti:
 - a. vyznačovat cyklotrasy a turistické stezky, vjíždět na jízdních kolech a jiných bezmotorových dopravních prostředcích mimo stávající cesty, motorovými a přípojnými vozidly na území přírodní památky mimo vyznačené a stávající cesty, s výjimkou vozidel orgánů veřejné správy, Policie České republiky, záchranných sborů, obrany státu, veterinární služby, vozidel nezbytných pro zajištění péče o zemědělské a lesní pozemky či porosty a vozidel vlastníků nebo nájemců pozemků nacházejících se na území přírodní památky,
 - b. zřizovat jakékoli skládky, a to i přechodně,
 - c. zřizovat myslivecká zařízení, včetně krmelišť, vnaďišť, újedišť a slanisek, vypouštět odchovanou zvěř,
 - d. měnit způsob využití pozemků, měnit vodní poměry pozemků, používat biocidy a průmyslová hnojiva,
 - e. sbírat rostliny nebo odchyťovat živočichy mimo výkonu práva myslivosti a rybářství,
 - f. provádět vědeckou a výzkumnou činnost.
- (3) Souhlasy uvedené v bodech a. až f. se nevyžadují, pokud tyto činnosti vykonává přímo příslušný orgán ochrany přírody, nebo jsou příslušným orgánem ochrany přírody požadovány v rámci realizace schváleného plánu péče nebo v rámci opatření ke zlepšení stavu prostředí přírodní památky a jejího ochranného pásma.

Článek 4

Ochranné pásmo

- (1) Hranice ochranného pásma přírodní památky Matenský rybník je stanovena uzavřeným geometrickým polygonem, jehož vrcholy jsou určeny souřadnicemi udanými v souřadnicovém systému S – JTSK. Seznam souřadnic jednotlivých vrcholů geometrického polygonu je uveden v příloze č. 4 tohoto nařízení. Celková plocha ochranného pásma je 9,01 ha.
- (2) Omezení činností v ochranném pásmu je dáno ustanovením § 37 odst. 2 zákona. Podle § 37 odst. 1 zákona se stanovují následující činnosti a zásahy, které lze vykonávat pouze se souhlasem orgánu ochrany přírody:
 - a. zřizovat skládky hnojiv, krmiv nebo chemických přípravků, a to i přechodně,
 - b. měnit vodní poměry pozemků,
 - c. zřizovat myslivecká zařízení, včetně krmelišť, vnadišť, újedišť a slanisek, vypouštět odchovanou zvěř.

Článek 5

Obecná ustanovení

- (1) Toto nařízení ruší nařízení Okresního úřadu Jindřichův Hradec číslo 10/98 o zřízení přírodní památky „Matenský rybník“ a jejího ochranného pásma ze dne 30. 11. 1998.
- (2) Porušování ustanovení tohoto nařízení lze postihnout podle zákona u fyzických osob jako přestupek, u právnických osob a fyzických osob při výkonu podnikatelské činnosti jako správní delikt, pokud se nejedná o čin přísněji trestný.

Článek 6

Závěrečná ustanovení

Toto nařízení bylo schváleno usnesením Rady Jihočeského kraje číslo 690/2011/RK-70 ze dne 19.7. 2011 a nabývá platnosti dnem vyhlášení ve Věstníku právních předpisů Jihočeského kraje a účinnosti patnáctým dnem následujícím po jeho vyhlášení ve Věstníku právních předpisů Jihočeského kraje.

MUDr. Martin Kuba v.r.
první náměstek hejtmana

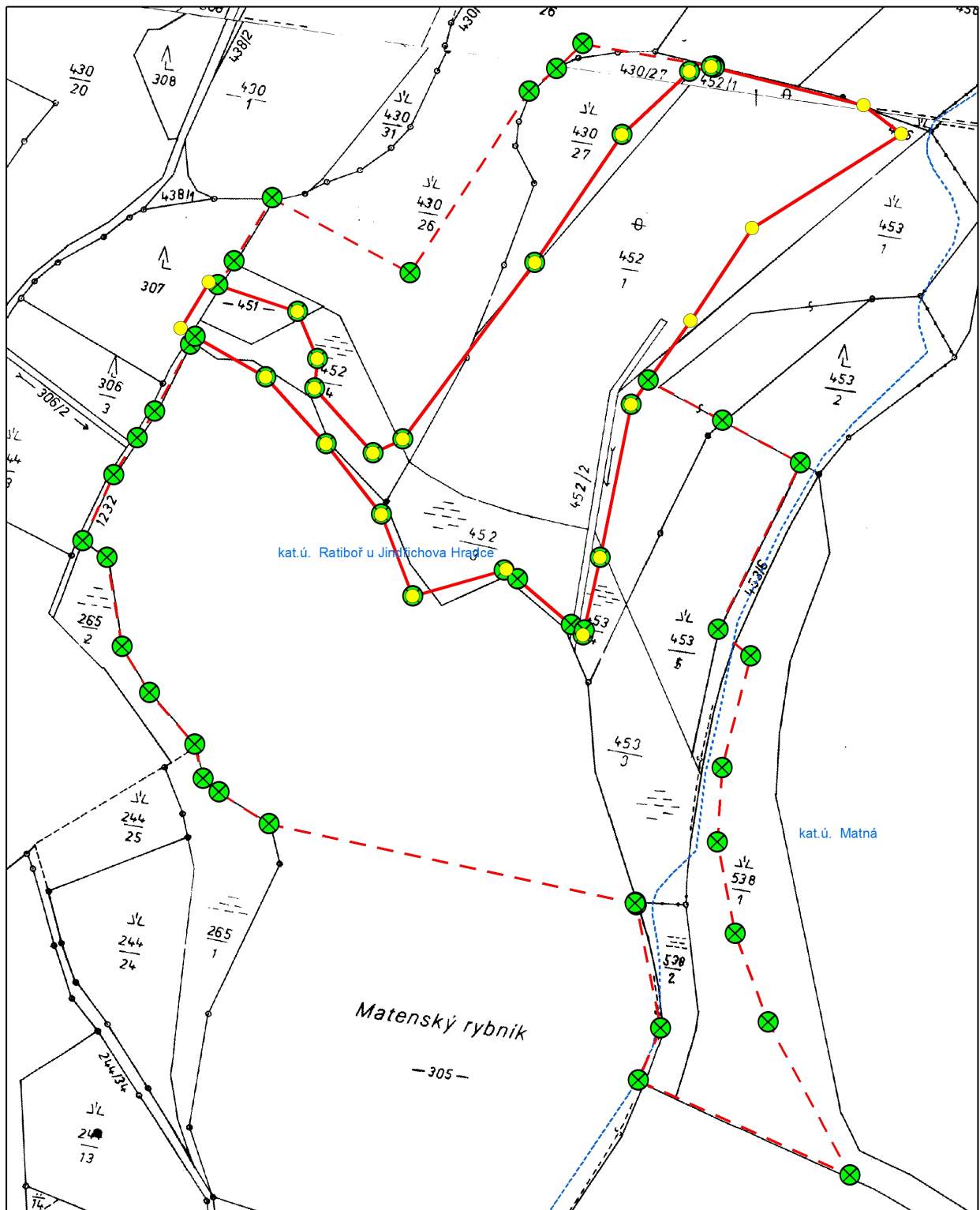
Mgr. Jiří Zimola v.r.
hejtman

Seznam souřadnic lomových bodů přírodní památky Matenský rybník

katastrální území Ratiboř u Jindřichova Hradce; souřadnicový systém S - JTSK

označení bodu	souřadnice X	souřadnice Y
206001390001	720 035,10	1 150 867,99
206001390002	720 023,37	1 150 865,52
206001390003	719 942,17	1 150 886,07
206001390004	719 922,03	1 150 901,34
206001390005	720 001,63	1 150 951,41
206001390006	720 070,95	1 150 901,63
206001390007	720 117,49	1 150 969,81
206001390008	720 187,97	1 151 063,99
206001390009	720 203,78	1 151 071,36
206001390010	720 234,81	1 151 036,86
206001390011	720 244,08	1 150 995,97
206001390012	720 233,32	1 151 021,04
206001390013	720 291,29	1 150 980,19
206001390014	720 306,16	1 151 004,80
206001390015	720 228,75	1 151 066,47
206001390016	720 199,21	1 151 104,16
206001390017	720 182,64	1 151 147,56
206001390018	720 132,59	1 151 133,30
206001390019	720 261,01	1 151 030,84
206001390020	720 066,15	1 151 045,43
206001390021	720 082,75	1 151 126,97
206001390022	720 091,70	1 151 168,22
206001390023	720 034,45	1 151 000,83

Zákes hranice přírodní památky Matenský rybník do katastrální mapy



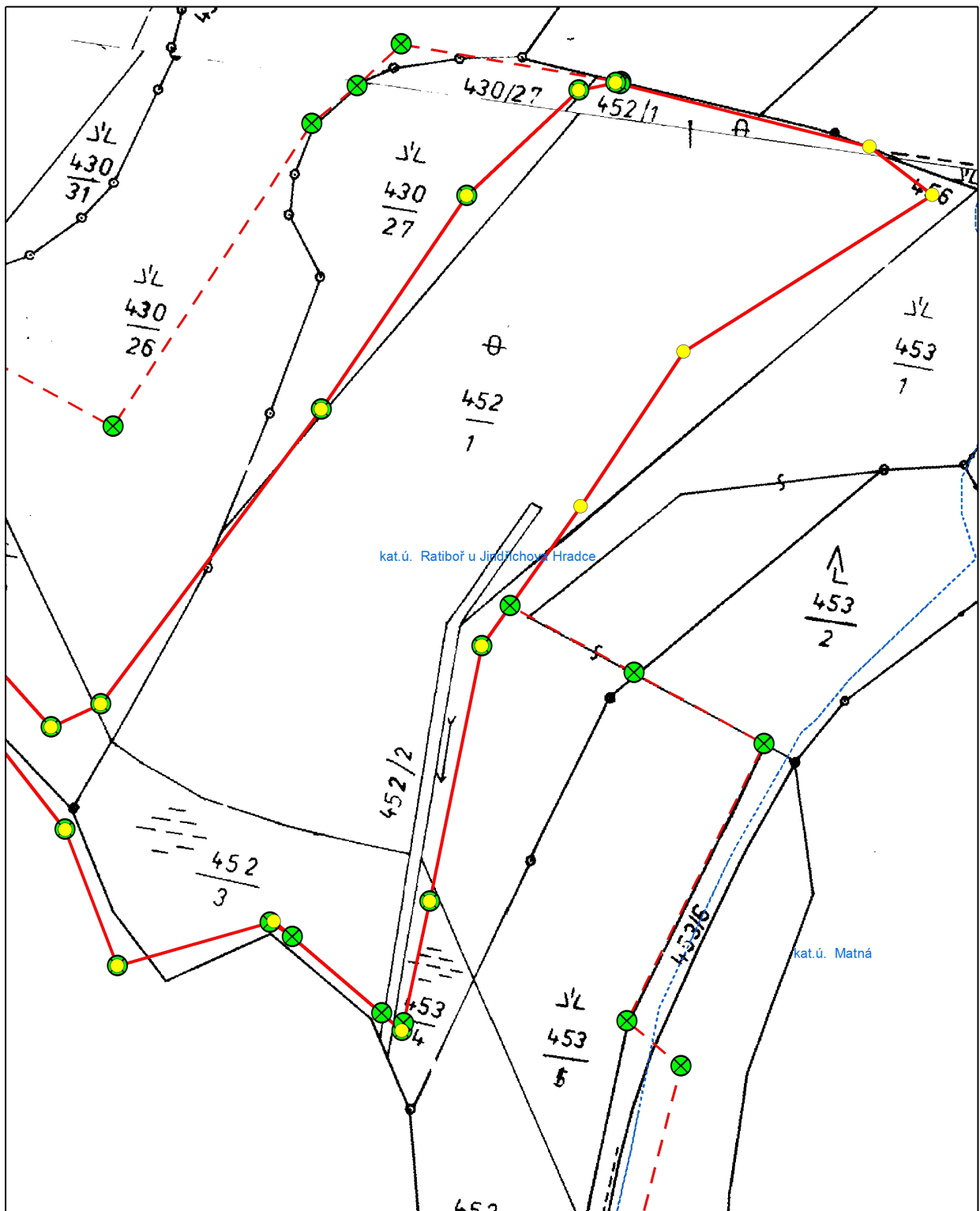
podkladová data:
 © GEODIS
 Ortofotomapa 2008
 © ČÚZK
 katastrální mapy
 DKN2011, KMD2011, KMS2010, PK2010

orientační přehled

1:2 500



●	lomové body hranice PP
●	lomové body OP PP
	hranice PP Matenský rybník
	hranice OP PP Matenský rybník
	hranice katastru



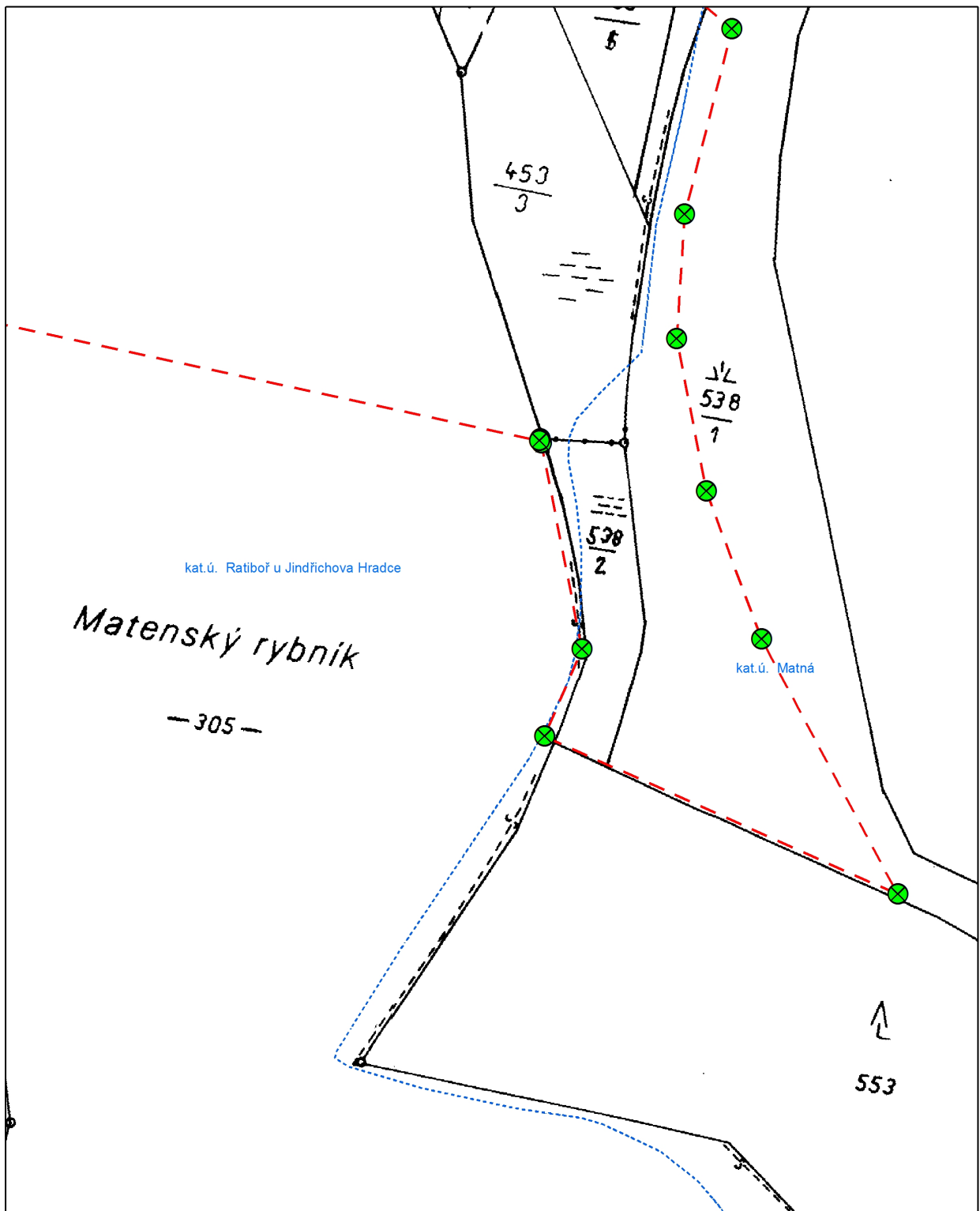
podkladová data:
 © GEODIS
 Ortofotomapa 2008
 © ČÚZK
 katastrální mapy
 DKN2011, KMD2011, KMS2010, PK2010

část 1/4

1:1 500



- lomové body hranice PP
- lomové body OP PP
- hranice PP Matenský rybník
- hranice OP PP Matenský rybník
- hranice katastru



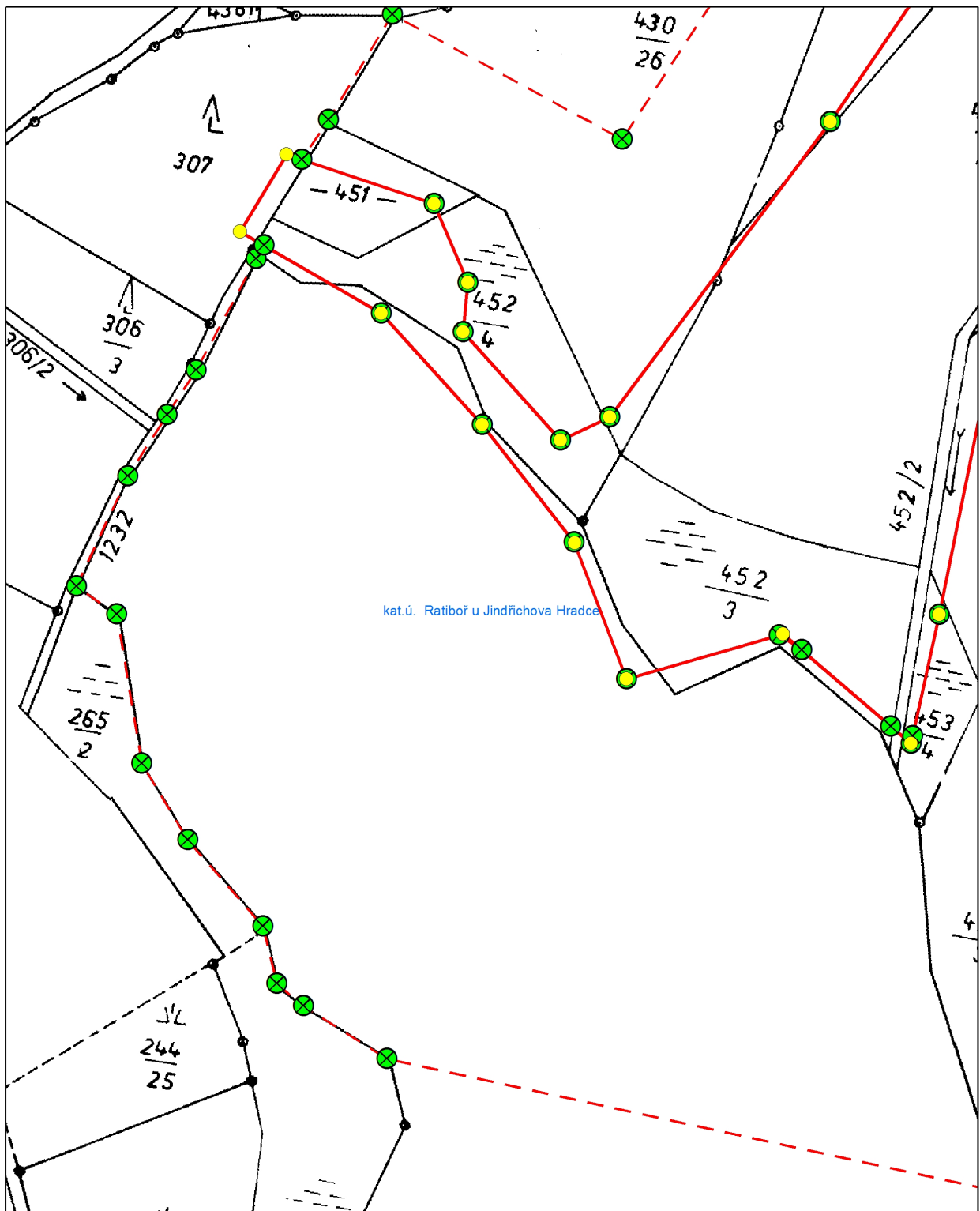
podkladová data:
 © GEODIS
 Ortofotomapa 2008
 © ČÚZK
 katastrální mapy
 DKN2011, KMD2011, KMS2010, PK2010

část 2/4

1:1 500



●	lomové body hranice PP
⊗	lomové body OP PP
	hranice PP Matenský rybník
	hranice OP PP Matenský rybník
	hranice katastru



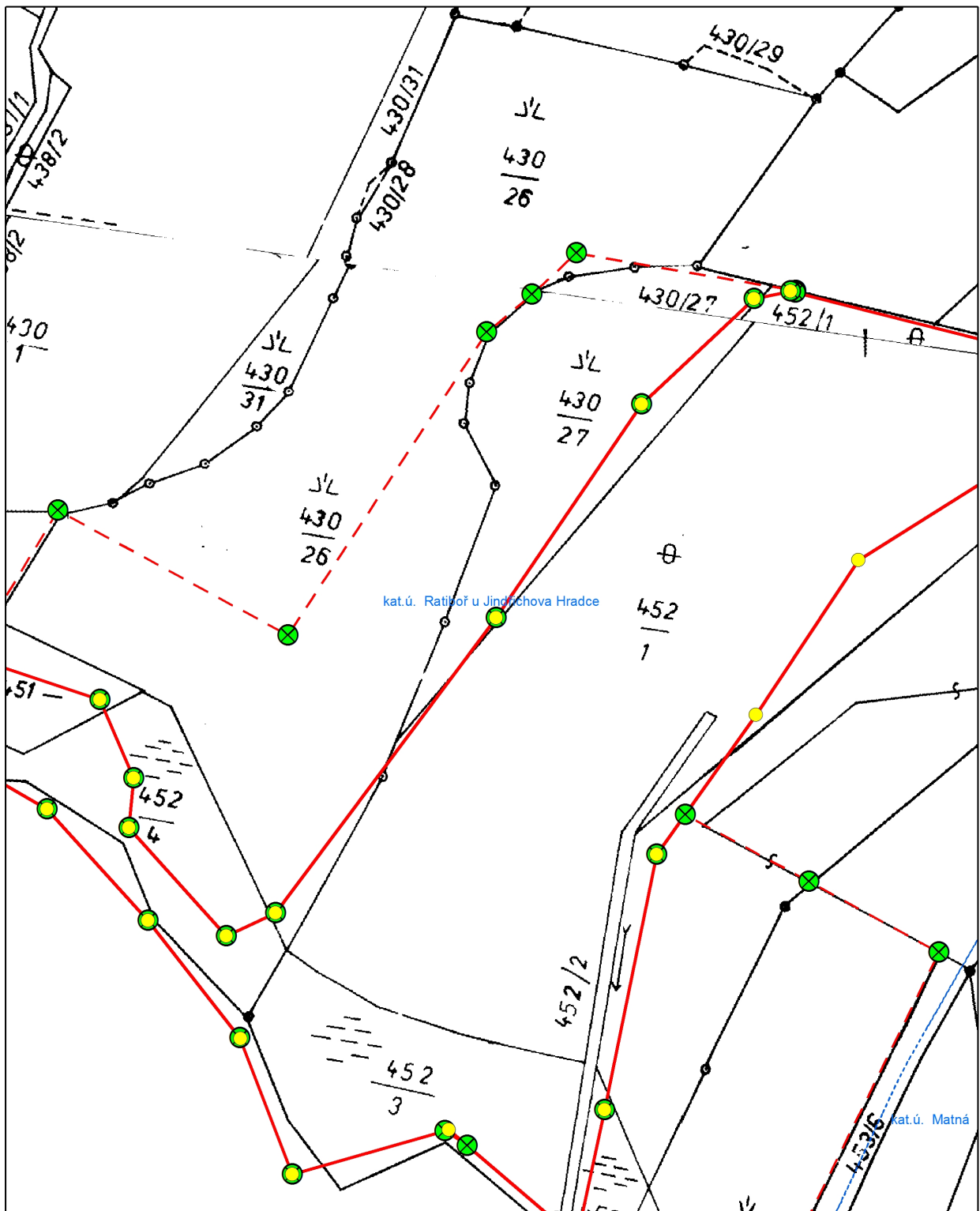
podkladová data:
 © GEODIS
 Ortofotomapa 2008
 © ČÚZK
 katastrální mapy
 DKN2011, KMD2011, KMS2010, PK2010

část 3/4

1:1 500



●	lomové body hranice PP
●	lomové body OP PP
	hranice PP Matenský rybník
	hranice OP PP Matenský rybník
	hranice katastru



podkladová data:
 © GEODIS
 Ortofotomapa 2008
 © ČÚZK
 katastrální mapy
 DKN2011, KMD2011, KMS2010, PK2010

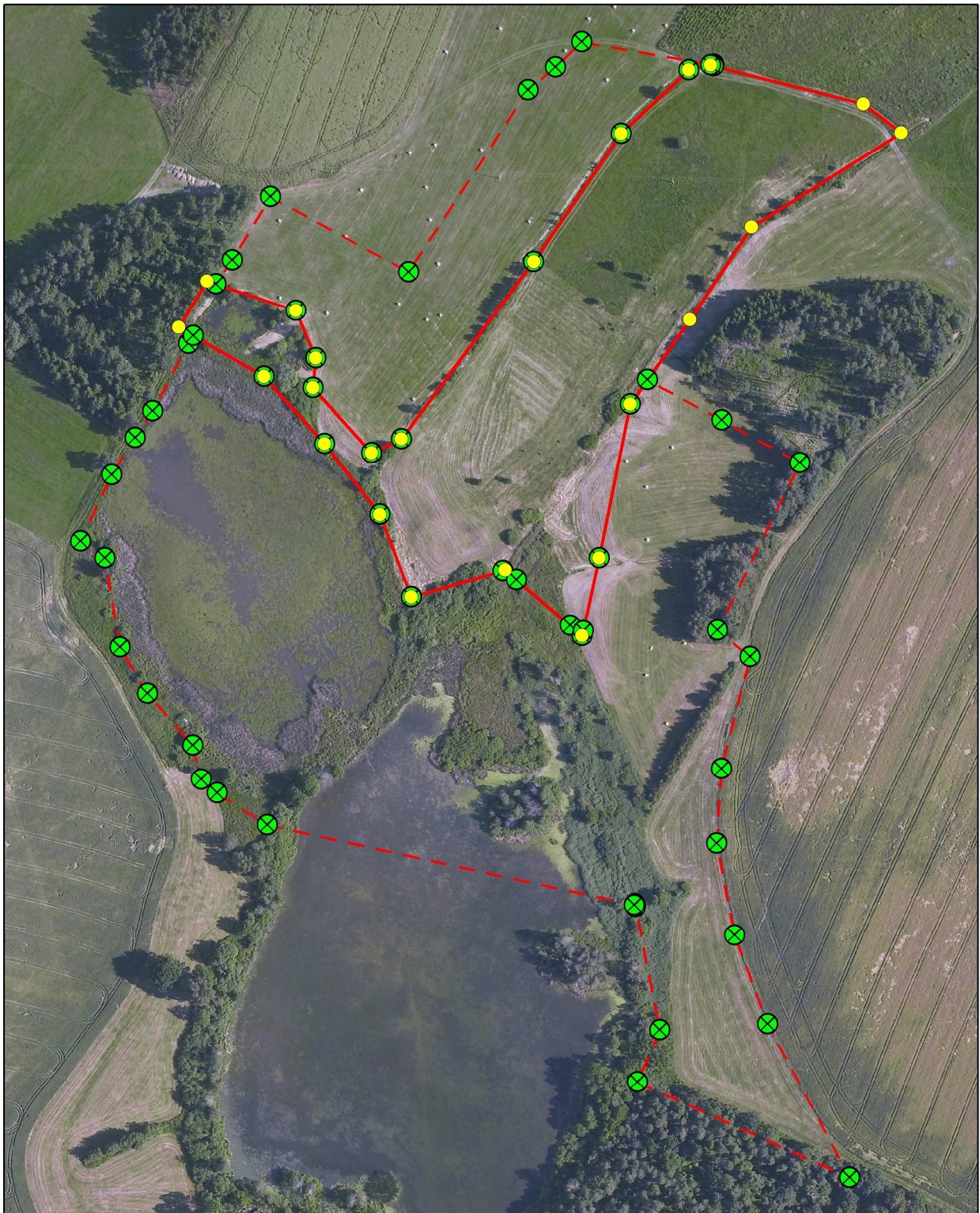
část 4/4

1:1 500



- lomové body hranice PP
- ⊗ lomové body OP PP
- hranice PP Matenský rybník
- hranice OP PP Matenský rybník
- hranice katastru





Zákres hranice přírodní památky Matenský rybník do Ortofotomapy 2008



podkladová data:
© GEODIS
Ortofotomapa 2008
© ČÚZK
katastrální mapy
DKN2011, KMD2011, KMS2010, PK2010

1:2 500



-  lomové body hranice PP
-  lomové body OP PP
-  hranice PP Matenský rybník
-  hranice OP PP Matenský rybník

Seznam souřadnic lomových bodů ochranného pásma přírodní památky Matenský rybník

katastrální území Ratiboř u Jindřichova Hradce, Matná; souřadnicový systém S - JTSK

ochranné pásmo část 1		
označení bodu	souřadnice X	souřadnice Y
1	720 199,39	1 151 103,93
2	720 182,64	1 151 147,56
3	720 133,85	1 151 133,66
4	720 126,71	1 151 138,33
5	720 098,14	1 151 162,72
6	720 091,70	1 151 168,22
7	720 091,17	1 151 165,79
8	720 082,75	1 151 126,97
9	720 066,15	1 151 045,43
10	720 057,07	1 151 032,65
11	720 017,50	1 151 053,96
12	719 975,98	1 151 076,66
13	720 019,71	1 151 165,23
14	720 002,51	1 151 179,57
15	720 017,65	1 151 238,88
16	720 020,17	1 151 278,63
17	720 010,71	1 151 327,21
18	719 993,04	1 151 374,53
19	719 949,51	1 151 455,92
20	720 062,45	1 151 405,45
21	720 050,46	1 151 377,69
22	720 063,44	1 151 311,92
23	720 063,84	1 151 310,64
24	720 064,01	1 151 311,05
25	720 259,28	1 151 268,80
26	720 285,97	1 151 251,89
27	720 294,42	1 151 244,78
28	720 298,87	1 151 226,54
29	720 322,89	1 151 198,96
30	720 337,57	1 151 174,50
31	720 345,57	1 151 126,90
32	720 358,47	1 151 118,00
33	720 342,01	1 151 082,87
34	720 329,56	1 151 063,29
35	720 320,22	1 151 049,06
36	720 301,09	1 151 013,47
37	720 298,50	1 151 009,22
38	720 261,01	1 151 030,84
39	720 228,75	1 151 066,47

ochranné pásmo část 2		
označení bodu	souřadnice X	souřadnice Y
1	720 021,72	1 150 865,33
2	720 021,88	1 150 865,90
3	720 023,37	1 150 865,52
4	720 035,10	1 150 867,99
5	720 070,95	1 150 901,63
6	720 117,50	1 150 969,82
7	720 187,97	1 151 063,99
8	720 203,78	1 151 071,36
9	720 234,81	1 151 036,86
10	720 233,32	1 151 021,04
11	720 244,08	1 150 995,97
12	720 286,47	1 150 981,80
13	720 277,88	1 150 969,12
14	720 257,54	1 150 935,50
15	720 184,05	1 150 975,35
16	720 120,53	1 150 878,62
17	720 106,00	1 150 866,58
18	720 091,88	1 150 853,29